



T.C
GAZİOSMANPAŞA ÜNİVERSİTESİ

2013 YILI YATIRIM PROGRAMI İZLEME VE
DEĞERLENDİRME RAPORU

Strateji Geliştirme Daire Başkanlığı

TOKAT- 2014

ÜST YÖNETİCİ SUNUŞU



Kamu mali yönetiminde değişiklik yapan, 5018 sayılı Kamu Mali Yönetimi ve Kontrol Kanunu, Kamu idarelerinin ve mali yönetimde görevli yöneticilerin kamu kaynaklarının elde edilmesi, yönetimi ve kullanılmasında yürüttükleri faaliyetler ile iş ve işlemleri nedeniyle hiyerarşik üstlerine, denetim ve değerlendirme yapmakla görevli kuruluşlar ile kamuoyuna hesap ve bilgi verme sorumluluğu getirmiştir.

Üniversitemiz, 1992 yılında 3837 sayılı Kanunla kurulmuş ve kurulduğu günden itibaren, çağdaş, dinamik, paylaşımcı, bilgi ve teknoloji üreten, bölgenin, sosyal ve kültürel yapısına katkı sağlayan bir kurum olmuş ve olmaya devam

etmektedir. Üniversitemiz, fiziki altyapı yatırımlarını tamamlama yolundadır.

2013 yılı yatırım programları başlangıç ödeneği 2.000,00-TL kamulaştırma olmak üzere toplamda 33.700.000,00-TL'dir. Bu paranın %53,41'ini Eğitim-Yükseköğretim Sektörü, %10,09'unu Eğitim-Beden Eğitimi ve Spor Sektörü, %29,68'ini Sağlık Sektörü ve %6,82'sini de Teknolojik Araştırma Sektöründe ilgili inşaat, makine-teçhizat, mal ve malzeme alımları oluşturmaktadır.

Üniversitemiz "2013 yılı Yatırım Programı İzleme ve Değerlendirme Raporu" 5018 sayılı Kamu Mali Yönetimi ve Kontrol Kanununun 25'inci maddesi ile Strateji Geliştirme Birimlerinin Çalışma Usul ve Esasları Hakkındaki Yönetmeliğin 24'üncü maddesi uyarınca hazırlanmıştır.

Prof. Dr. Mustafa ŞAHİN

Rektör

İÇİNDEKİLER

ÜST YÖNETİCİ SUNUŞU	2
1 – Genel Değerlendirme	4
1.1 Kuruluşun Yatırımları Finansman Kaynakları	4
1.2 Kuruluşun Mevcut Üretim Kapasitesi.....	5
1.3 2013 Yılı Yatırımlarıyla Hedeflenen ve Gerçekleşen Kapasite Artışı.....	11
1.4 2013 Yılı Yatırım Uygulamaları	12
2- 2013 Yılı Proje Uygulamaları	14
2.1 Devam Eden Projeler	14
2.1.1 Çeşitli Ünitelerin Etüd Projesi	14
2.1.2 Derslik ve Merkezi Birimler Projesi	16
2.1.3 1994H031270 Kampüs Altyapısı Projesi	21
2.1.4 Açık ve Kapalı Spor Tesisleri Projesi	24
2.1.5 Sağlık Sektörü Ek Bina İnşaatı	27
2.1.6 Merkezi Araştırma Laboratuvarı	29
2.2 Yıllık Projeler	31
2.2.1 Muhtelif İşler Projesi (Eğitim Sektörü)	31
2.2.1.1 Büyük Onarım Projesi	31
2.2.1.2 Makine Teçhizat Alımları Projesi	38
2.2.1.3 Yayın Alımları Projesi	39
2.2.1.4 Yayın Alımları Projesi	40
2.2.2 Muhtelif İşler Projesi (Sağlık Sektörü)	41
2.2.2.1 Muhtelif İşler Büyük Onarım Projesi	41
2.2.2.2 Muhtelif İşler Makine – Teçhizat Alımları Projesi	43
2.2.3 Teknolojik Araştırma Sektörü	51
2.2.3.1 Bilimsel Araştırma Projeleri	51
3- Ekler	59

1. Genel Değerlendirme

• Kuruluşun Misyonu :

Gaziosmanpaşa Üniversitesi, kanunla verilen görevlerinin yanı sıra bölge halkının sosyo-kültürel ve ekonomik gelişimine katkıda bulunmayı ve uluslararası alana açılmayı amaç edinmiştir.

• Kuruluşun Vizyonu :

Havza gelişimi ve tarıma dayalı teknolojik araştırmalarda dünya çapında kabul gören, bölge halkı ile bilimi buluşturan, doğa ve çevre dostu, uygulamalı eğitime öncelik veren, yüksek puanlı öğrenciler tarafından tercih edilen bir bölge üniversitesi olmak.

• Kuruluşun Temel Amaç ve Hedefleri :

- Çağdaş Türkiye Cumhuriyeti değerlerine sahip çıkmak
- Atatürk ilke ve inkılâplarına gönülden bağlılık
- Akademik özgürlük
- Akademik mükemmellik
- Azim ve kararlılık
- Bilimsellik
- Çağdaşlık
- Etik değerlere bağlılık
- Katılımcılık
- Liyakat
- Sorumluluk bilinci
- Şeffaflık
- Üretkenlik
- Ülkemize hizmet

1.1 Kuruluşun Yatırımları Finansman Kaynakları :

2013 Yılı Finansman Kaynakları:

A) Özel Bütçe

- a) Hazine Yardımı
- b) Öz Gelirler
 - 1) Bilimsel Araştırma Proje Gelirleri
 - 2) İkinci Öğretim Gelirleri
 - 3) Öğrenci Sosyal Hizmet Gelirleri

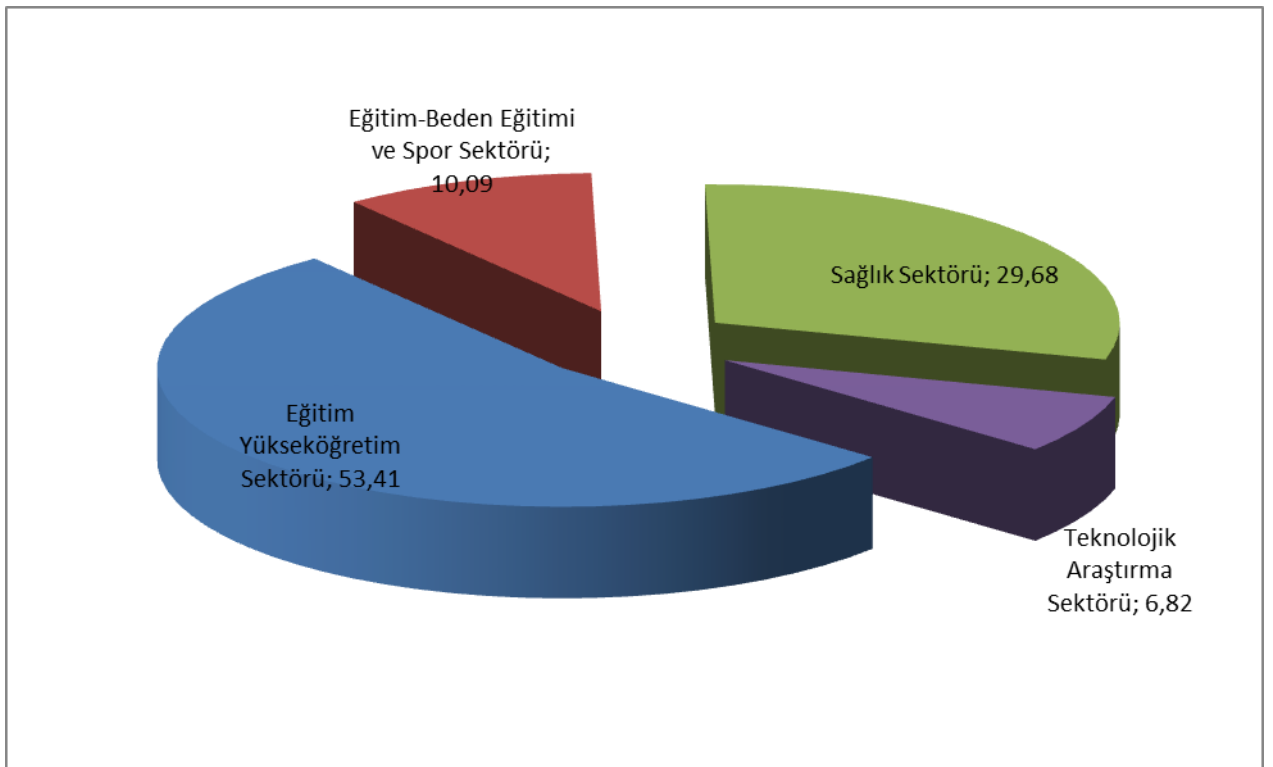
c) Döner Sermaye Gelirleri

B) Bütçe Dışı Kaynak

- a) Şartlı Bağışlardan oluşmaktadır

1.2 Kuruluşun Mevcut Üretim Kapasitesi :

Üniversitemizin 2013 Yılı Yatırım Projelerinin dağılımı; Eğitim-Yükseköğretim, Eğitim-Beden Eğitimi ve Spor, Sağlık ve Teknolojik Araştırmalar olmak üzere 4 sektör altında toplanmıştır. Eğitim-Yükseköğretim sektöründe 4 adet, Eğitim-Beden Eğitimi ve Spor sektöründe 1 adet, Sağlık Sektöründe 2 adet, Teknolojik Araştırmalar Sektöründe ise 1 adet İleri Araştırma Projesi ile 1 adet Bilimsel Araştırma Projeleri yer almaktadır. Ayrıntılı bilgiler aşağıda yer alan grafik ve tablolarda ayrıntılı olarak gösterilmiştir.

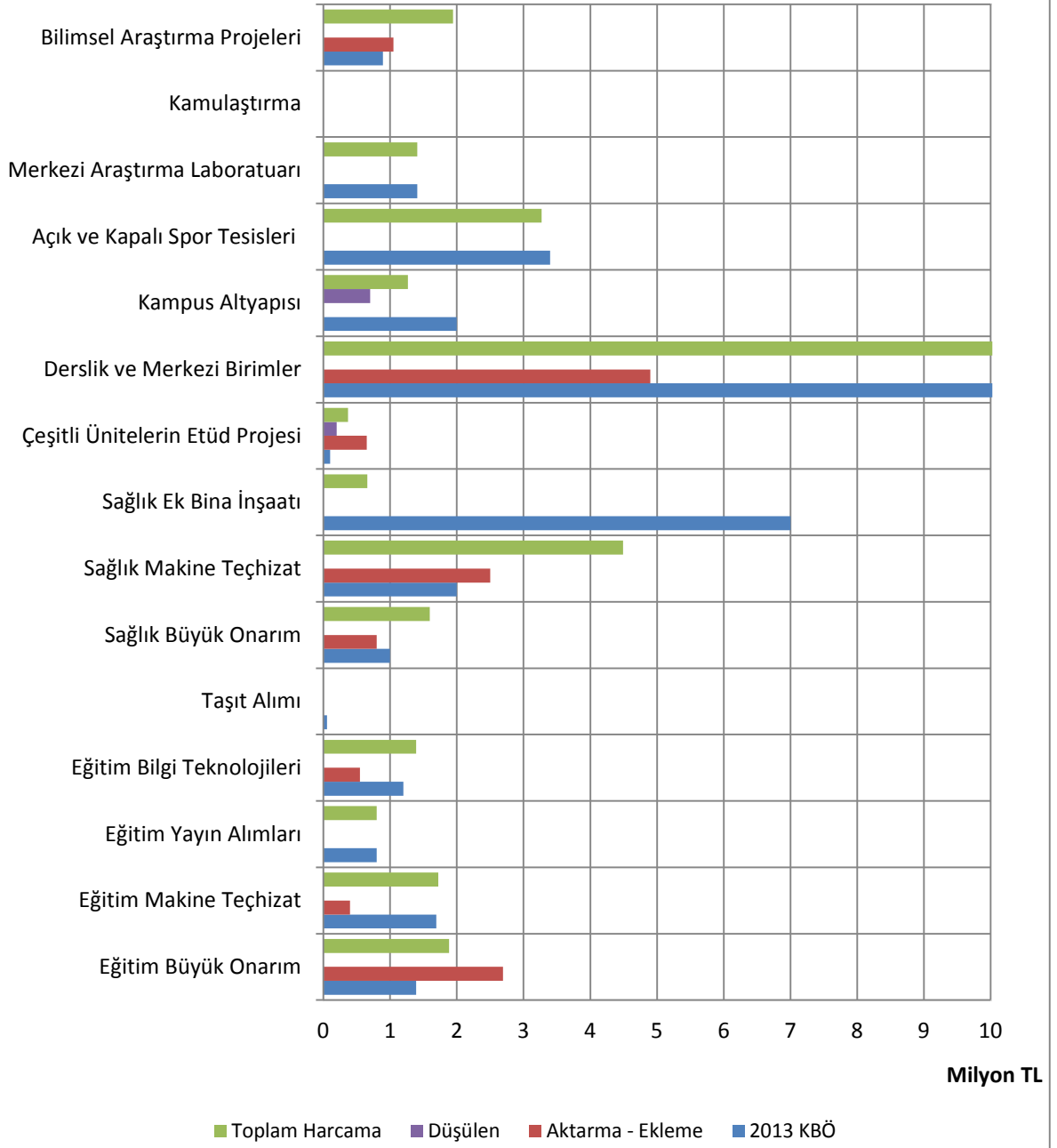


2013 Yılı Yatırım Projelerinin başlangıç ödenekleri, yıl içerisinde yapılan yedekten aktarmaların ve likitten eklemelerin miktarları, toplam ödenek tutarı ve bu projelere yapılan toplam harcamalar aşağıdaki tabloda gösterilmiştir.

Bin TL

Proje Adı	2013 KBÖ	Ekleme-Aktarma	Düşülen	Toplam Ödenek	Harcanan
Eğitim Büyük Onarım	1.389	2.690	0	4.079	1.886
Eğitim Makine Teçhizat	1.694	400	0	2.094	1.721
Eğitim Yayın Alımları	800	0	0	800	800
Eğitim Bilgi Teknolojileri	1.200	550	0	1.750	1.392
Taşıt Alımı	55		0	55	0
Sağlık Büyük Onarım	1.000	800	0	1.800	1.596
Sağlık Makine Teçhizat	2.000	2.500	0	4.500	4.490
Sağlık Ek Bina İnşaatı	7.000	0	0	7.000	657
Çeşitli Ünitelerin Etüd Projesi	100	650	200	550	368
Derslik ve Merkezi Birimler	10.760	4.900	0	15.660	15.647
Kampus Altyapısı	2.000		700	1.300	1.266
Açık ve Kapalı Spor Tesisleri	3.400	0	0	3.400	3.270
Merkezi Araştırma Laboratuvarı	1.407	0	0	1.407	1.407
Kamulaştırma	2	0	0	0	0
Bilimsel Araştırma Projeleri	893	1.050	0	1.943	1.943
TOPLAM	33.700	13.540	900	46.338	36.443

2013 Yılı Yatırım Programı Proje Bazında Dağılımı



2013 Yılı Ödenek Durumu Sektör-Proje Bazında

Sektörü : EĞİTİM-YÜKSEKÖĞRETİM (Bin TL)				
Proje No	Proje Adı	Başl. Bit. Yılı	Proje Maliyeti	2013 Yılı Başlangıç Ödeneği
SEKTÖR TOPLAMI			164.338	18.000
A)Etüd-Proje İşleri Toplamı			100	100
2013H031100	Çeşitli Ünitelerin Etüd Projesi	2013-2013	100	100
B)Devam Eden Projeler Toplamı			159.100	12.760
1994H031280	Derslik ve Merkezi Birimler	1994-2015	107.100	10.760
1994H031270	Kampüs Altyapısı	1994-2015	52.000	2.000
C)Yeni Projeler Toplamı			5.138	5.138
	- Kamulaştırma	2013-2013	2	2
2013H031110	Muhtelif İşler Özel Gelir	2013-2013	5.138	5.138 (1.138)
SEKTÖRÜ : EĞİTİM-BEDEN EĞİTİMİ VE SPOR (Bin TL)				
Proje No	Proje Adı	Başl. Bit. Yılı	Proje Maliyeti	2013 Yılı Başlangıç Ödeneği
SEKTÖR TOPLAMI			18.165	3.400
B)Devam Eden Projeler Toplamı			18.165	3.400
1994H050110	Açık ve Kapalı Spor Tesisleri	1994-2013	18.165	3.400
Sektörü : SAĞLIK (Bin TL)				
Proje No	Proje Adı	Başl. Bit. Yılı	Proje Maliyeti	2013 Yılı Başlangıç Ödeneği
SEKTÖR TOPLAMI			43.100	10.750
B)Devam Eden Projeler Toplamı			39.350	7.000
2012I000330	Ek Bina İnşaatı (18.700 m2) İnşaat Makine ve Teçhizat Alımı	2012-2015	39.350 26.350 13.000	7.000 7.000 -
C)Yeni Projeler Toplamı			3.750	3.750
2013I000320	Muhtelif İşler Döner Sermaye	2013-2013	3.000 750	3.000 750
Sektörü : TEKNOLOJİK ARAŞTIRMALAR (Bin TL)				
Proje No	Proje Adı	Başl. Bit. Yılı	Proje Maliyeti	2013 Yılı Başlangıç Ödeneği
SEKTÖR TOPLAMI			11.567	2.300
B)Devam Eden Projeler Toplamı			10.674	1.407
2009K120720	Merkezi Araştırma Laboratuvarı	2009-2013	10.674	1.407
C)Yeni Projeler Toplamı			893	893
2013K120340	Rektörlük Bilimsel Araştırma Projeleri ⁽¹⁾	2013-2013	893	893
ÜNİVERSİTE TOPLAMI			185.089	34.450

FİZİKİ ALANLAR CETVELİ

BİRİMLER	MEVCUT FİZİKİ KAPALI ALANLAR (m2)									
	İDARİ BİNALAR	EĞİTİM ALANLARI		SOSYAL ALANLAR			DİĞER (SİRKÜLA SYON ALANI WC vb.)	SPOR ALANLARI		TOPLAM (m ²)
		DERSLİK	LAB.	KANTİN KAF.	LOJMAN	YURTLAR		Açık Spor Tesisleri	Kapalı Spor Tesisleri	
Rektörlük	4.950						0			4.950
Mühendislik ve Doğa Bilim.Fak.	2.251	1.140	1.520	90			7.920			12.921
Ziraat Fakültesi	13.525	920	1.680	215			0			16.340
İç su balıkçılık tesisleri			263				0			263
Arıcılık Geliştirme			80				0			80
Fırın			190				0			190
Atolye			440				0			440
Koyunculuk Geliştirme			864				0			864
Koyunculuk samanlık			225				0			225
Hangar(Ziraat Fak.Atelye)			830				0			830
Tavukçuluk Geliştirme (Kümes)			730				0			730
Doğal Boyalar,Ar-ge			604				0			604
Tarla Bitkileri Uygulama Lab.			88				0			88
Bahçe Bitkileri Uyg ön Haz.Lab.			110				0			110
Fen-Edebiyat Fakültesi	10.315	2.375	3.353	405			0			16.448
Konferans Salonu	2.001						0			2.001
Eğitim Fakültesi Binası	9.982	390	165	189			0			10.726
Eğitim Fakültesi Müzik Binası	130	1400					0			1.530
İktisadi ve İdari.Bilimler Fak.	3.203	3.860	360	240			2.487			10.150
İlahiyat Fakültesi							530			530
Kapalı Yüzme Havuzu	153	30	-	104	-	-	2.139	-	1.646	4.072
Eğitim Fakültesi	2.600	2.948	942	170	-	-	8.882	-		15.542
Tokat Meslek Yüksekokulu	3.203	3.860	360	240			2.487			10.150
Tokat Sağlık Yüksekokulu	450	820	135				795			2.200
Tokat Beden Eğt.Spor Yük.Ok.	450	650	80	282			738		830	3.030
Tokat Besyo Kapalı Spor Salonu							0		3.275	3.275
Tokat Besyo Açık Spor Tesisleri							0	25.610,52		25.611
Uzaktan Eğitim Merkezi							395			395
Merkezi Kafeterya				2.098			2.027			4.125
Merkezi Kütüphane	3.470						0			3.470
Merkezi Yemekhane				4500			0			4.500
Merkezi Araştırma Laboratuvarı	250	80	1.350	-	-	-	2.520	-	-	4.200,00
Misafirhane	20	-	-	295	745	-	1.330	-	-	2.390
Isı Mekezi	2.050						0			2.050
Ayniyat,Şoför,Çev Düz.	514						0			514
Kampüs lojmanları					1.960		0			1.960
Dini Tesis(Cami)	536						0			536
Araş.Uyg.Hast.poliklinik Binası	11.842			970			0			12.812
Hastane Binası	22.000						0			22.000
Tıp Fakültesi Morfoloji Binası	605,13	899,85	2.071,00	303,08			10.021			13.900
Dişhekimliği Fakültesi							2.100			2.100
Sağlık Kampüsü Isı Merkezi	577						0			577
Meydan lojmanları					1.341		0			1.341
Sürekli Eğitim Merkezi	378						0			378
Fidanlık lojmanları					1.620		0			1.620
Deveciler Hanı							2.188			2.188
Zile Dinçerler Tur.veOtel.Yük.Ok.	2.351	620		606		2.400	1.656			7.633
Zile Meslek Yüksekokulu	1.116	1.200	135	385			1.314			4.150
Turhal Meslek Yüksekokulu										
Turhal Uyg.Tek.ve İşl.Yük.Ok.	1.860	3.435	599	606			0			6.500
Turhal Sağlık Hizmetleri MYO										
Niksar Teknik Bilimler M.Y.O										
Niksar Uyg. Bil.Yük.Ok.	1.116	1.200	135	385			1.314			4.150
Niksar Sosyal Bilimler M.Y.O										
Erbaa Meslek Yüksekokulu										
Erbaa Sağlık Yük.Ok.	1.116	1.200	135	385			1.314			4.150
Erbaa Sağlık Hizmetleri MYO										
ReşadiyeMeslek Yüksekokulu	485	402	76	151			418			1.532
Almus Meslek Yüksekokulu	1.034	1.528	470	430			1.038			4.500
Artova Meslek Yüksekokulu	885	210		107			0			1.202
Pazar Meslek Yüksekokulu	720	458	71	24			633			1.906
GENEL TOPLAM										260.679

Gaziosmanpaşa Üniversitesi Mevcut Taşınmazlar ve Kapalı Mekanlar

Tablo 1: Gaziosmanpaşa Üniversitesi Taşınmazlarının Dağılımı

Yerleşke Adı	Mülkiyet Duruma Göre Taşınmaz (Arsa/Arazi) Alanı(m ²)			Toplam (m ²)
	Üniversite	Maliye Haz.	Diğer	
Taşlıçiftlik Yerleşkesi	1.159.816,53	300.744,04		1.460.560,57
Araştırma Uyg.Hast.		83.583,31		83.583,31
Lojmanlar	3.339,00			3.339,00
Deveciler Hanı			2.188,00	2.188,00
Turhal Yerleşkesi		112.265,97		112.265,97
Zile Yerleşkesi	111.524,45	33.358,93		144.883,38
Erbaa Yerleşkesi	21.609,41	463.950,00		485.559,41
Niksar Yerleşkesi	1.437,34	819.064,00		820.501,34
Reşadiye MYO	3.257,85	7.208,00	1.519,09	11.984,94
Almus MYO		31.843,00		31.843,00
Artova MYO		7.768,71	68.232,25	76.000,96
Pazar MYO			1.906,00	1.906,00
TOPLAM	1.300.984,58	1.859.785,96	73.845,34	3.234.615,88

Tablo 2: Gaziosmanpaşa Üniversitesi Kapalı Alanların Dağılımı

Tablo 2: Gazi Osman Paşa Üniversitesi Kapalı Alanların Dağılımı			
Yerleşke Adı	Kapalı alan miktarı(m ²)		Toplam (m ²)
	Üniversite	Maliye Hazinesi	
Taşlıçiftlik Yerleşkesi	168.040	-	168.040
Şehir Merkezi	56.916	-	56.916
İlçe Okullar	35.723	-	35.723
TOPLAM	260.679		260.679

Tablo 3: Devam Eden Yıllara Yaygın Kapalı Alanlar

Birimler	DEVAM EDEN VE YILLARA YAYGIN FİZİKİ KAPALI ALANLAR (m ²)									
	İdari Binalar	Eğitim Alanları		Sosyal Alanlar			Sirkülasyon Alanı	Spor Alanları		TOPLAM (m2)
		Derslik	Laboratuvar	Kantin Kafeterya	Lojman	Yurtlar		Açık Spor Tesisleri	Kapalı Spor T.	
Ortak Derslik Binası		2.812	-	60			2.852	-	-	12.000
Hastane Ek Bina İnşaatı										25.500
Erbaa Sağlık Hizmetleri MYO										13.740
Mühendislik ve Doğa Bilimleri Fakültesi Ek Bina										7.543
İlahiyat Fakültesi										15.000
G. Toplam										73.240

Tablo 4: Lojmanların Dağılımı

Hizmet alanı	Taşlıçiftlik Yerleşkesi	Şehir Merkezi	Toplam (m2)	Açıklama
Meydan Lojmanları	-	1.341	1.341	Tablo 4 te Şehir Merkezi içerisinde diğer kısmında
Fidanlık Lojmanları	-	1.620	1.620	Tablo 4 te Şehir Merkezi içerisinde diğer kısmında
Kampüs Lojmanları	1.960	-	1.960	Tablo 4 te Taşlıçiftlik Yerleşkesi içerisinde diğer kısmında
TOPLAM	1.960	2.961	4.921	

1.3 2013 Yılı Yatırımlarıyla Hedeflenen ve Gerçekleşen Kapasite Artışı :

2013 yılı içinde birimimiz tarafından Tokat Sağlık Yüksekokulu Bina Projesi işi, İlahiyat Fakültesi Bina Projesi işi, 2013-2015 Yılları Kampüs Altyapı İnşaatı işi, Ziraat Fakültesi Binası Dış Cephe Isı Yalıtımı ile Kampüs Mekanik ve Elektrik Tesisat Onarım işi, Rektörlük, Enstitüler, Fakülteler, Yüksekokullar 2013 Yılı Büyük Onarım İnşaatı işi, 400 Yataklı Araştırma ve Uygulama Hastanesi Hasta Bakım Ünitesi Binası İnşaatı, Araştırma ve Uygulama Hastanesi Yeni Doğan ve Çocuk Yoğun Bakım Ünitesi Revizyon işi ihaleleri yapılmıştır.

Tokat Sağlık Yüksekokulu Bina Projesi işi, Ziraat Fakültesi Binası Dış Cephe Isı Yalıtımı ile Kampüs Mekanik ve Elektrik Tesisat Onarımı işi, Araştırma ve Uygulama Hastanesi Yeni Doğan ve Çocuk Yoğun Bakım Ünitesi Revizyon işi tamamlanmıştır. Tokat Sağlık Yüksekokulu Bina Projesi işi, 2013-2015 Yılları Kampüs Altyapı İnşaatı işi, Rektörlük, Enstitüler, Fakülteler, Yüksekokullar 2013 Yılı Büyük Onarım İnşaatı işi, 400 Yataklı Araştırma ve Uygulama Hastanesi Hasta Bakım Ünitesi Binası İnşaatı işi devam etmektedir.

Projesine 2012 yılında başlanan Yaklaşık 400 Yataklı Araştırma ve Uygulama Hastanesi Hasta Bakım Ünitesi Binası ile Mevcut Hasta Bakım Ünitesi Binasının Poliklinik Binası olarak Revize Projesi, yine projesine 2012 yılında başlanan Mühendislik ve Doğa Bilimleri Fakültesi Ek Bina Projesi, inşaatına 2012 yılında başlanan Eğitim Fakültesi Binası, Rektörlük, Enstitüler, Fakülteler, Yüksekokullar 2012 Yılı Büyük Onarım İnşaatı işi ve Kapalı Yüzme Havuzu ve Açık Alan Spor Tesisleri İnşaatı, inşaatına 2011 yılında başlanan 2011-2013 Yılları Kampüs Altyapı İnşaatı işi ve Merkezi Laboratuvar Binası İnşaatı tamamlanmış olup; inşaatına 2012 yılında başlanan Ortak Derslik Binası İnşaatı işi devam etmektedir.

Yine 2013 yılı içinde, Isı Merkezi Pompa bakım ve tamiri, Ziraat Fakültesi Moleküler Biyoloji Laboratuvar Tadilat ve Onarımı, Fırın Binası Tadilat ve Onarımı, Jeneratörlerin bakım ve onarımı, Yemekhane Binası benmari ve çay ocağı doğalgaz tesisatı işleri yaptırılmıştır.

1.4 2013 Yılı Yatırım Uygulamaları :

2013 Yılı Yatırım Programı başlangıç ödeneği olarak 33.700.000,00-TL ödenek tahsis edilmiş, yıl içinde de 12.640.000,00-TL ödenek eklemesi ile toplam 45.740.000,00-TL ödenek sağlanmıştır.

Eğitim Yükseköğretim Sektöründe Çeşitli Ünitelerin Etüd projesine 650.000,00-TL, ödenek eklemesi yapılarak Tokat Sağlık Yüksekokulu Bina Projesi işi ve İlahiyat Fakültesi Bina Projesi işi ihaleleri yapılmış, projelerine 2012 yılında başlanan Yaklaşık 400 Yataklı Araştırma ve Uygulama Hastanesi Hasta Bakım Ünitesi Binası ile Mevcut Hasta Bakım Ünitesi Binasının Poliklinik Binası olarak Revize Projesi ve Mühendislik ve Doğa Bilimleri Fakültesi Ek Bina Projesi ile Tokat Sağlık Yüksekokulu Bina Projesi işi tamamlanmıştır.

Eğitim Yükseköğretim Sektöründe Derslik ve Merkezi Birimler projesine 4.000.000,00-TL ödenek eklemesi ile Çeşitli Ünitelerin Etüd projesinden 200.000,00-TL, Kampüs Altyapı Projesinden 700.000,00-TL ödenek aktarması yapılmış olup; Derslik ve Merkezi Birimler projesi kapsamında yaptırılan ve inşaatına 2012 yılında başlanan Eğitim Fakültesi Binası tamamlanmıştır.

Eğitim Yükseköğretim Muhtelif İşler projesi kapsamında Büyük Onarım İşlerine 2.690.000,00-TL ödenek eklemesi yapılarak Üniversitemiz tadilat ve onarım işleri, Ziraat Fakültesi Dış Cephe Isı Yalıtımı işi ve engellilere yönelik imalat eksiklikleri yapılmıştır. Aynı Şekilde bu proje kapsamında Makine Teçhizat Alımları için 400.000,00-TL ve Bilgi Teknolojileri için ise 550.000,00 TL olmak üzere toplam 3.640.000,00-TL ödenek eklemesi yapılmıştır.

Teknolojik Araştırma Sektörü kapsamında yer alan Merkezi Araştırma Projesi için 1.407.000,00-TL ödenek tahsis edilmiş olup tamamı proje özel hesabına aktarılmıştır. Ayrıca Bilimsel Araştırma Projeleri Kapsamında da 1.943.000,00-TL proje özel hesabına aktarılmıştır.

Sağlık Sektöründe Muhtelif İşler (Büyük Onarım) projesine 800.000,00-TL ödenek eklemesi yapılarak Üniversite Araştırma ve Uygulama Hastane Binasında Yeni Doğan ve Çocuk Yoğun Bakım Ünitesi revize işi tamamlanmıştır. Aynı şekilde Sağlık Sektörü Muhtelif İşler (Makine Teçhizat) projesine de 2.500.000,00-TL olmak üzere 3.300.000,00-TL ödenek eklemesi yapılmıştır.

400 Yataklı Araştırma ve Uygulama Hastanesi Hasta Bakım Ünitesi Binası İnşaatı projesi 2013 yılı içinde tamamlanmış olup inşaat ihalesi 2013 yılı ikinci yarısında yapılması sebebi ile inşaatına geç başlanmış, nakdi ve fiziki gerçekleşme düşük olmuştur.

Sorunlar ve Çözüme Yönelik Öneriler

Kampüste yakıt sistemi doğalgaza dönüştürülmüş, iki bina da ise otomasyon sistemi kurulmuştur. Ancak kampüsün tamamında otomasyon sistemi kurulamaması istenen verimi ve işletme kolaylığını sağlamamaktadır. Isı yalıtımı olmayan binaların yalıtılması için gerekli ödeneklerin sağlanması halinde Üniversite bütçesine olduğu gibi ülke ekonomisine de katkı sağlayacak olup; bu hedef doğrultusunda 2013 yılında Ziraat Fakültesi Binasında ısı yalıtımı yapılmış, 2014 yılında ise Fen Edebiyat Fakülte Binasının ısı yalıtımı yapılması planlanarak her yıl mevcut eski bir eğitim binasının ısı yalıtımının yapılması hedeflenmektedir. Mevcut binalarda Fiziki Engellilere Ait Onarım işleri ile diğer bakım ve onarım işleri kısıtlı olarak yapılabilmekte olup daha iyi hizmet verebilmek için bakım ve onarım işleri için daha fazla ödenğe ihtiyaç vardır. Yeni deprem yönetmeliğine uygun olarak güçlendirme projesi yaptırılmış olan Niksar Meslek Yüksekokulu Binası, Erbaa Meslek Yüksekokulu Binası ve Tokat Beden Eğitimi ve Spor Yüksekokulu Binasının inşaatın yapımı için yeterli ödenek bulunmamaktadır.

Yukarıda izah edildiği üzere; Üniversitemiz mevcut yapı stoğundaki binalarda gerekli rantabl iyileştirmeleri yapabilmek için yılı büyük onarım ödeneklerinin yeterli miktarlarda artırılması önem arz etmektedir.

2. 2013 Yılı Proje Uygulamaları

2.1 Devam Eden Projeler

2.1.1 2013H031100 Çeşitli Ünitelerin Etüd Projesi:

2013 yılı başlangıç ödeneği 100.000,00-TL. olup; yıl içinde 650.000,00-TL ödenek eklemesi ile toplam 750.000,00-TL ödenek tahsis edilmiştir. Bunun 200.000,00-TL'si Derslik ve Merkezi Birimler projesine aktarılmıştır. 2013 yılı içinde toplam 367.924,00-TL harcanmıştır. Bu proje kapsamında 400 Yataklı Araştırma ve Uygulama Hastanesi Hasta Bakım Ünitesi Binası ile Mevcut Hasta Bakım Ünitesi Binasının Poliklinik Binası Olarak Revize Projesi İşi, Mühendislik ve Doğa Bilimleri Fakültesi Ek Bina Projesi işi ve Tokat Sağlık Yüksekokulu Bina Projesi işi yaptırılmıştır. İlahiyat Fakülte Bina Projesi işi halen devam etmektedir.

a) 400 Yataklı Araştırma ve Uygulama Hastanesi Hasta Bakım Ünitesi Binası ile Mevcut Hasta Bakım Ünitesi Binasının Poliklinik Binası Olarak Revize Projesi İşi:

2013 yılında 233.994,00-TL harcama yapılmış olup; mimari, mekanik ve elektrik tesisat projeleri teslim alınmış, kabulü yapılarak iş tamamlanmıştır.



b) Mühendislik ve Doğa Bilimleri Fakültesi Ek Bina Projesi İşi:

2013 yılında 56.050,00-TL harcama yapılmış olup; zemin etüdü yapılmış, mimari, mekanik ve elektrik tesisat projeleri teslim alınmış, kabulü yapılarak iş tamamlanmıştır.



c) Tokat Sağlık Yüksekokulu Bina Projesi İşi:

2013 yılında 77.880,00-TL harcama yapılmış olup; zemin etüdü yapılmış, mimari, mekanik ve elektrik tesisat projeleri teslim alınmış, kabulü yapılarak iş tamamlanmıştır.



d) İlahiyat Fakültesi Bina Projesi İşi:

09/12/2013 tarihinde iş yeri teslimi yapılarak işe başlanmıştır. 2013 yılında ödeme yapılmamıştır.

2.1.2 994H031280 Derslik ve Merkezi Birimler Projesi:

2013 yılı başlangıç ödeneği 10.760.000,00-TL. olup; yıl içinde 4.000.000,00-TL ödenek eklemesi ile toplam 14.760.000,00-TL ödenek tahsis edilmiştir. Kampüs Altyapısı Projesinden 700.000,00-TL, Çeşitli Üniteleri Etüd Projesinden 200.000,00-TL olmak üzere toplam 900.000,00-TL ödenek aktarması yapılmıştır. 2013 yılı içinde toplam 15.646.650,51-TL harcanmıştır. Bu proje kapsamında Eğitim Fakültesi Binası tamamlanmış, Ortak Derslik Binası İnşaatı ise halen devam etmektedir.

a) Ortak Derslik Binası İnşaatı:

2013 yılında 6.998.780,80-TL harcama yapılmış olup; A, B, C blok sıva imalatları % 90 oranında, dış cephe kaplama imalatları %80 oranında, C blok asma tavan imalatı, C blok elektrik tava montaj işleri, sığınak mahallinde havalandırma kanal imalatları tamamlanmıştır. A, B, C blok sınıflarda yer döşemesi imalatları, C blok hariç diğer mahallerde asma tavan imalatları, A ve C bloklarda ıslak hacim duvar seramik kaplama imalatları, B blok kalıp+demir+beton imalatları, amfilerde havalandırma kanalı imalatları, boru izolasyon işleri, elektrik tesisatı pano ve şalt malzemeleri montajı, besleme hatları, linje ve sorti işleri, telefon, ups, data, yangın algılama, seslendirme tesisatı kablolama işleri devam etmektedir. 2013 yılı içinde fiziki gerçekleşme % 40 artarak % 65 olmuştur.



Ortak Derslik Bina İnşaatı



Ortak Derslik Bina İnşaatı



Ortak Derslik Bina İnşaatı



Ortak Derslik Bina İnşaatı



Ortak Derslik Bina İnşaatı

b) Eğitim Fakültesi Binası İnşaatı:

2013 yılında 8.647.869,73 -TL harcama yapılmış olup; kapı pencere kör kasa imalatları, çatı ışıklık imalatları, alçı sıva imalatları, gezilemeyen teras imalatları, priz tesisatı imalatları, aydınlatma tesisatı armatür imalatları, telefon ve data switch, patch panel, rack kabinler ve telefon dağıtım kutuları imalatı, asansör tesisatı, kamera sistemi, ses sistemi ve yangın tesisatı kablolama işleri, boya imalatları, alüminyum pencere imalatları, asma tavan imalatları, kompozit panel ve silikon cam cephe imalatları, alüminyum korkuluk imalatları ile tüm mekanik ve elektrik tesisat imalatları tamamlanmış olup geçici kabul aşamasındadır. 2013 yılı içinde fiziki gerçekleşme %81 artarak toplam % 100'e ulaşmıştır.



Eğitim Fakültesi



Eđitim Fakóltesi



Eđitim Fakóltesi

2.1.3 1994H031270 Kampüs Altyapısı Projesi:

2013 yılı başlangıç ödeneği 2.000.000,00-TL. olup; yıl içinde 700.0000,00-Tl'si Derslik ve Merkezi Birimler projesine aktarılmıştır. 2013 yılı içinde 1.266.364,96-TL harcanmıştır. Bu proje kapsamında 2011-2013 Yılları Kampüs Altyapı İnşaatı işi tamamlanmış, 2013-2015 Yılları Kampüs Altyapı İnşaatı işi ise halen devam etmektedir.

a) 2011-2013 Yılları Kampüs Altyapı İnşaatı:

AÇIK SPOR TESİSLERİ ÇEVRE DÜZENLEME İŞLERİ : İşin tamamı bitirilmiştir. Köy yolu tarafına mevcut taş duvar üzerine panel çit yapılmıştır. Kapalı spor salonu yan tarafında bulunan çökmüş mevcut parkeler sökülerek tekrar döşenmiştir. İki adet giriş kapısı önüne andezit kaplama yapılmıştır. Kapalı tenis kortu giriş platformuna ve çevre merdiven basamaklarına andezit kaplama yapılmıştır.

BEDRİYE ÜSTÜN KIZ YURDU – CAMİİ - LOJMANLAR ARASI YOL: Yol şev kazıları, yol plentmiks (mıcır) serilmesi işi, yol tretuvar altı betonlar, yol beton bordürleri, yol yağmur suyu hatları bitirilmiştir.

MÜHENDİSLİK FAKÜLTESİ - BEDRİYE ÜSTÜN KIZ YURDU ARASI YOL: Yol şev kazıları, yol plentmiks (mıcır) serilmesi işi, yol yağmur suyu hatları bitirilmiştir. Teknopark inşaatına kadar bordür altı betonlar ve bordürler bitirilmiş olup Teknopark – Bedriye Üstün Kız Yurdu arası 25 cm. beton yol kaplaması bitirilmiştir.

KAMPÜS ÇEVRE YOLU YAĞMURSUYU HATTI: Bedriye Üstün Kız Yurdu – lojmanlar arası yağmursuyu hattı bitirilmiştir.

OTOPARK VE ŞENLİK ALANI: Fen Edebiyat Fakültesi karşısına otopark ve şenlik alanı yapılmıştır.

TIP FAKÜLTESİ MORFOLOJİ BİNASI - ASKERİ LOJMANLAR ARASI KORUMA ÇİTİ : Tıp Fakültesi Morfoloji binası çevresinde bulunan perde duvarlar bitirilmiş ve ilave olarak yağmur suyu hattı, kanalizasyon hattı, çevre sulama tesisatları, voleybol ve basketbol sahası, Makam aracı için kapalı garaj yapımı bitirilmiştir.

ANDEZİT KAPLAMA İŞLERİ: Açık ve Kapalı Spor Tesisleri bölgesinde kapalı tenis kotu girişine andezit kaplama yapılmış olup Rektörlük Binası – Merkezi Kütüphane Binası merdiven basamakları ve döşemelerin andezit kaplaması tamamlanmıştır.

MÜHENDİSLİK VE DOĞA BİLİMLERİ FAKÜLTESİ DEVAMI GALERİ HATTI : Galeri hattı betonarme imalatı bitirilmiştir. Yalıtım işleri bitirilmiş ve kum çakıl dolguları yapılmıştır.

MÜHENDİSLİK VE DOĞA BİLİMLERİ FAKÜLTESİ BİNASI ÇEVRE DÜZENLEME İŞİ: Mühendislik ve Doğa Bilimleri Fakültesi Binası önünde mevcut bulunan betonarme perdenin

sıvaları ve harpuştası yapılmış, ön sahanın andezit kaplaması bitirilmiştir. Arka tarafa ait Merdiven basamakları ve döşeme andezitleri tamamlanmıştır. Bahçe merdiven kaplamaları ve dekanlık merdiven kaplamaları tamamlanmıştır. Dekanlık merdiven ve giriş platformu korkulukları tamamlanmıştır. Bina arkasındaki kayalık bölüm kırılmış, tesviye işleri bitmiştir.

REKTÖRLÜK BİNASI KÜTÜPHANE ARASI EĞİMLİ ALAN ÇEVRE DÜZENLEMESİ: Çevre düzenlemesi kapsamında andezit kaplama işleri bitirilmiştir.

FEN EDEBİYAT FAKÜLTESİ BİNASI OTOMASYON: Otomasyon işi kapsamında sirkülasyon pompaları büyütülmüş gerekli mekanik ve elektrik tesisat işleri yapılmış ve otomasyon işi tamamlanmıştır.

TOKAT MESLEK YÜKSEKOKULU BİNASI OTOMASYON: Gerekli mekanik ve elektrik tesisat işleri yapılmış ve otomasyon işi tamamlanmıştır.

FEN EDEBİYAT FAKÜLTESİ BİNASI ŞALTER: Arızalı olan jeneratör transfer şalteri değiştirilmiştir.

SU KUYUSU KOMPANZASYON: Su kuyusu için gerekli olan kompanzasyonlar yapılmıştır.

PTT ATM TOPRAKLAMA: Topraklama hattı güçlendirildi

ŞENLİK ALANI: Tretuvar üzerine 5m. ara ile kapalı metal kutular içerisinde yer prizleri yerleştirildi.

MERKEZİ KAFETERYA BİNASI ÖNÜ: Merkezi Kafeterya Binası önüne çevre aydınlatma direkleri dikilmiştir.

İş tamamlanmış olup; geçici kabul aşamasındadır.





b) 2013 - 2015 Yılları Kampüs Altyapı İnşaatı:

2013 yılında 472.194,15-TL harcama yapılmış olup; Eğitim Fakültesi galeri, betonarme imalatı, seralar bölgesi saha betonu imalatı tamamlanmıştır. Eğitim Fakültesi Binası galerisi mekanik tesisat imatları ile Ali Şevki Erek Yerleşkesi Isı Merkezi kalorifer kazanlarının imatları devam etmektedir. 2013 yılı içinde fiziki gerçekleşme %8 olmuştur.



2.1.4 1994H050110 Açık ve Kapalı Spor Tesisleri Projesi (Eğitim-Beden Eğitimi ve Spor)

Kapalı Yüzme Havuzu ve Açık Alan Spor Tesisleri İnşaatı İşi:

2013 yılında 3.269.545,75-TL harcama yapılmış olup; dış cephe kaplama imatları, havuz mahali yalıtım ve seramik kaplama imatları, mekanik tesisat temiz su ve pis su tesisat boru montaj işleri, kaskad sistem yoğuşmalı duvar tip kalorifer kazan imalatı, yangın tesisatı ve yangın dolapları montajı, VRF sistemi altyapı borulama işleri, nem alma santrali montajı, zemin kat ve 1. kat galvaniz kaplı kablo kanalı imalatı, bodrum kat havuz kenarları ve kablo shaftı (pano odası dahil) galvaniz kaplı kablo kanalı imalatı, zemin kat ve 1. kattaki anahtar sorti, paralel sorti ve priz sorti kablo işleri, zemin kat ve 1. kattaki telefon, data, yangın algılama, seslendirme kablolama işleri, paratoner direği ve aktif paratoner montajı, çevre aydınlatma ve mekanik panolar hariç tüm panoların montajı, havuz üstü projektör montajı, kantin aydınlatması hariç tüm aydınlatma armatür montaj işleri, kesintisiz güç kaynağı UPS montajı, tüm priz tesisatı montajı, kamera montajları, ses sisteminde asma tavan hoparlörleri montajı, yangın tesisatı asma tavan yangın dedektörleri kablo bağlantıları, skorbord imalatı tamamlanmış olup geçici kabul aşamasındadır. 2013 yılı içinde fiziki gerçekleşme % 74 artarak toplam % 100'e ulaşmıştır.



Kapalı Yüzme Havuzu



Kapalı Yüzme Havuzu



Kapalı Yüzme Havuzu



Kapalı Yüzme Havuzu



Kapalı Yüzme Havuzu

2.1.5 Sağlık Sektörü (Devam Eden Projeler) 2012I000330 Ek Bina İnşaatı

2013 yılında 657.196,86-TL harcama yapılmış olup; Kazı imalatları % 90 oranında tamamlanmış, 100 adet fore kazık imalatı yapılmıştır. Kazı ve fore kazık imalatlarına devam edilmektedir. 2013 yılındaki fiziki gelişme % 2'dir.







02.1.6 Merkezi Araştırma Laboratuvarı

2013 yılında 1.024.724,83-TL harcama yapılmış olup; kapı pencere imalatları, ıslak hacim seramik imalatları, çevre duvar imalatları, çevre duvar andezit kaplama imalatları, bina çevresi andezit ve traverten kimalatları, asma tavan imalatları, temiz su, saf su, yangın ve kalorifer tesisat imalatları, 6 adet göz yıkama ve 1 adet şok duş tesisatı imalatları, çeeker ocaklar için doğalgaz tesisat imalatları, bay ve bayan tuvaletlerin tüm vitrikiye montajları, eşanjör dairesi tesisat imalatları, derslik ve toplantı odasında projeksiyon ve motorlu perde imalatları, aktif switchler ve patch cordlar bağlantıları, telefon ve data tesisatı sonlandırmaları, montajları, yangın algılama dedektör, siren, buton ve ses sistemi bağlantıları montajı, CCTV sistemi kameralar, kablolar ve kayıt cihazı bağlantıları, MMC panosu (otomasyon güç panosu) montajı tamamlanmıştır. İş tamamlanmış olup, geçici kabulü yapılmıştır.



Merkezi Araştırma Laboratuvarı



Merkezi Araştırma Laboratuvarı

2.2 Eğitim-Yükseköğretim (Yıllık Projeler)

2.2.1 2013H031270 Muhtelif İşler Projesi:

Muhtelif İşler Projesi kapsamında Büyük Onarım Projesine 1.200.000,00-TL hazine yardımı, 189.000,00-TL ise gayrimenkul kira gelirlerinden olmak üzere 1.389.000,00-TL, Makine-Teçhizat Alım Projesi kapsamında 945.000,00-TL hazine yardımı, 649.000,00-TL ikinci öğretim gelirlerinden olmak üzere 1.594.000,00-TL, Yayın Alımları Projesi kapsamında 100.000,00-TL ikinci öğretim gelirlerinden, 700.000,00-TL hazine yardımı olmak üzere toplamda 800.000,00-TL, Bilgi Teknolojileri Projesi için de 1.000.000,00-TL hazine yardımı ve 200.000,00-TL ise ikinci öğretim gelirlerinden olmak üzere 1.200.000,00-TL ödenek tahsis edilmiştir. Ayrıca diğer taşıt alımları için 100.000,00-TL ve 1 adet pick-up kamyonet, sürücü dahil 3 veya 6 kişilik (T07) araç için hazine yardımı karşılığı 55.000,00-TL ödenek tahsis edilmiştir.

Muhtelif İşler Projesi kapsamında Büyük Onarım Projesine 690.000,00-TL, Makine-Teçhizat Alımları Projesine 400.000,00-TL, Bilgi Teknolojileri Projesine 550.000,00-TL olmak üzere toplam 1.640.000,00-TL likit karşılığı ödenek eklemesi yapılmıştır. Ayrıca Büyük Onarım Projesine Yatırımları Hızlandırma Ödeneğinden 2.000.000,00 ödenek eklemesi gerçekleştirilmiştir.

2.2.1.1 Büyük Onarım Projesi

2013 yılı başlangıç ödeneği 189.000,00-TL'si özel gelirlerden karşılanmak üzere 1.389.000,00-TL olup; yıl içinde 690.000,00-TL ödenek eklemesi ile toplam 2.079.000,00-TL ödenek tahsis edilmiştir. 2013 yılı içinde 1.885.772,50-TL harcanmıştır. Bu proje kapsamında Rektörlük, Enstitüler Fakülteler, Yüksekokullar 2012 Yılı Büyük Onarım İnşaatı, Ziraat Fakültesi Binası Dış Cephe Isı Yalıtımı ile Kampüs Mekanik ve Elektrik Tesisat Onarım İş, Isı Merkezi Pompa Tamiri işi, Ziraat Fakültesi Moleküler Biyoloji Laboratuvar Tadilatı ve Onarımı işi, Fırın Binası Tadilat ve Onarımı işi, Jeneratör Bakım Onarım ve Tadilatı işi tamamlanmış, Rektörlük, Enstitüler Fakülteler, Yüksekokullar 2013 Yılı Büyük Onarım İnşaatı işi ise halen devam etmektedir.

a) Rektörlük, Enstitüler Fakülteler, Yüksekokullar 2013 Yılı Büyük Onarım İnşaatı:

2013 yılında 107.943,78-TL harcama yapılmış olup; içinde kampüs çevre çiti imalatı, seralar demir kapı imalatı, Merkezi Kafeterya Binası arka giriş merdiveni traverten imalatı, Mühendislik ve Doğa Bilimleri Fakültesi Binası boya badana işleri yapılmıştır. İş tamamlanmış olup geçici kabulü yapılmıştır.



b) Ziraat Fakültesi Binası Dış Cephe Isı Yalıtımı ile Kampüs Mekanik ve Elektrik Tesisat Onarım İşi :

2013 yılında 849.908,31-TL harcama yapılmış olup; Merkezi Kafeterya Binası soğuk oda imalatı, Zile Meslek Yüksekokulu Binası kalorifer tesisatı işleri, Merkezi Kafeterya Binası fan-coil imalatları , Kapalı Spor Salonundaki projektörler için kedi yolları imalatı, Balıkçılık Tesisi elektrik panosu işleri ve tüm mekanik tesisat ve elektrik tesisat işleri ile Ziraat Fakültesi Binası cephe tuğla kaplama işi, denizlik mermer döşeme işleri, parapetler üzeri mermer döşeme işleri, çatı deresi onarım ve yenileme işleri tamamlanmış, iş geçici kabul aşamasındadır.



Ziraat Fakültesi Büyük Onarım



Ziraat Fakültesi Büyük Onarım



Merkezi Kafeterya



Merkezi Kafeterya

c) Isı Merkezi Pompa Tadilat ve Onarımı İşi :

2013 yılında 32.391,00-TL harcama yapılmış olup; Taşlıçiftlik Kampüsü Isı Merkezindeki kızgın su pompalarının bakım onarım ve tadilatı yapılmıştır.

d) Ziraat Fakültesi Moleküler Biyoloji Laboratuvar Tadilat ve Onarımı İşi:

2013 yılında 15.640,27-TL harcama yapılmış olup; Ziraat Fakültesi Binasındaki Moleküler Biyoloji Laboratuvarının tadilat ve onarımı yapılmıştır.

e) Fırın Binası Tadilat ve Onarımı İşi :

2013 yılında 8.335,99-TL harcama yapılmış olup; Fırın Binasının tadilatı ve onarımı yapılmıştır.

f) Jeneratör Bakım Tadilat ve Onarımı İşi :

2013 yılında 4.012,00-TL harcama yapılmış olup; Taşlıçiftlik Kampüsünde yer alan Isı Merkezi, Fen-Edebiyat Fakülte Binası ve Rektörlük Binasına ait jeneratörlerin bakım, tadilat ve onarımı yapılmıştır.

g) Yemekhane Binası Benmari ve Çay Ocağı Doğalgaz Tesisatı İşi:

2013 yılında 16.204,94-TL harcama yapılmış olup; Yemekhane Binasına yeni alınan benmariler için ve çay ocağı için doğalgaz tesisatı yapılmıştır.

h) Rektörlük, Enstitüler, Fakülteler, Yüksekokullar 2013 Yılı Büyük Onarım İnşaatı İşi:

2013 yılında 851.336,28-TL harcama yapılmış olup; İdari ve Mali İşler Daire Başkanlığı kat tuvaleti tadilatı, Kütüphane Binası engelli tuvaleti imalatı, Uygulama Oteli 38 oda VRF sistemi ve tesisat işleri, Eğitim Fakültesi Binası 2 adet bay ve bayan tuvalet tadilatı ile 2 adet engelli tuvaleti imalatları, Müzik Binası engelli tuvalet imalatı, Beden Eğitimi ve Spor Yüksekokulu Binası ile Sağlık Yüksekokulu Binası 2 adet engelli tuvalet imalatı, Fen Edebiyat Fakültesi Binası 2 adet baya ve bayan tuvaleti tadilatı ve engelli tuvalet imalatı, 2 adet jeneratör demontaj ve montajı, eski tarfo söküm işleri, Diş Hekimliği Fakültesi Binasında sterilizasyon işleri, Erbaa Meslek Yüksekokulu Binasında otomatik kapı imalatı tamamlanmıştır.Ziraat Fakültesi Binası bay bayan tuvalet tadilatı ve Konferans Salonu engelli tuvalet imalatları devam etmektedir.





2.2.1.2 Makine Teçhizat Alımları Projesi:

Muhtelif İşler Projesi kapsamında yer alan Makine Teçhizat Alımları Projesi için 945.000,00-TL hazine yardımı 649.000,00-TL ikinci öğretim gelirlerinden olmak üzere 1.594.000,00 –TL ödenek tahsis edilmiştir. Ayrıca 6363 sayılı 2013 Yılı Merkezi Yönetim Bütçe Kanununun 6'nci maddesinin 6'ncı fıkrası gereğince 2013H031110 numaralı Muhtelif İşler Projesi kapsamında 400.000,00 TL likit karşılığı ödenek eklemesi yapılmıştır.

2013 Yılı Makine Teçhizat Detay Programı ve Gerçekleşme Durumu

BİRİM ADI	AYRINTILI ÖDENEK	HARCAMA TUTARI
Fen Edebiyat Fakültesi Dekanlığı	50.000,00	48.106,30
Mühendislik ve Doğa Bilimleri Fakültesi	50.000,00	42.418,10
Ziraat Fakültesi Dekanlığı	50.000,00	40.056,63
Eğitim Fakültesi Dekanlığı	50.000,00	28.762,50
Tıp Fakültesi Dekanlığı	50.000,00	41.881,64
Diş Hekimliği fakültesi dekanlığı	50.000,00	49.924,52
İktisadi ve İdari Bilimler fakültesi	30.000,00	30.452,85
Tokat Teknik Bilimler Meslek Yüksekokulu Müdürlüğü	50.000,00	47.545,26
Beden Eğitimi ve Spor Yüksekokulu Müdürlüğü	20.000,00	18.180,38
Tokat Sağlık Yüksekokulu Müdürlüğü	20.000,00	19.388,69
Sağlık Kültür ve Spor Daire Başkanlığı	0,00	199.549,89
İdari ve Mali İşler Daire Başkanlığı	1.174.000,00	1.154.695,21
TOPLAM	1.594.000,00	1.720.961,97

2.2.1.3 Yayın Alımları Projesi:

2013 Yılında Üniversitemiz Kütüphane ve Dökümantasyon Daire Başkanlığına görüntülü ve basılı yayın alımları için 100.000,00 TL ikinci öğretim gelirlerinden olmak üzere 800.000,00 TL ödenek tahsis edilmiştir. Mevcut ödenekler dahilinde 277.640,00-TL ile basılı yayınlar almış olup 522.044,00-TL ile de veri tabanı ödemesi gerçekleştirilmiştir.

Alınan Yayınlar ve Veritabanları	Tutar
Jstor veritabanı	9.311,43
Elsevier ödemesi	11.647,98
Willey veritabanı ödemesi	52.562,32
Agricola Veritabanı Ödemesi	8.158,77
Mikro İnförmatik Handling Veritabanı	14.759,12
Ebsco ebook Veritabanı	56.947,32
Ebsco Elektronik Dergi	54.170,99
Clinical Key veritabanı	22.795,53
Update Veritabanı	20.139,90
Oxford universty Press	6.041,72
Cambridge Üniversty veritabanı	6.865,96
Techknowledge Veritabanı	10.912,20
Access Surgery Veritabanı	15.353,20
Acs Veritabanı	14.938,22
Sage Veritabanı	17.366,82
Springer Veritabanı	51.918,33
Proquest Abı Complete Veritabanı	27.783,17
Elsevier Veritabanı	23.035,62
Ebrary Veritabanı	10.600,20
Summon Veritabanı	19.630,00
Springer Veritabanı	20.080,80
Proquest Theses	39.534,46
Hukuktürk Veritabanı	1.000,00
Türk Atıf Dizini	6.490,00
Toplam	522.044,06
Kitap Alımı (34 adet) GÜNEŞ Yayınevi	2.000,01
Basılı Yayın Alımları	277.640,94
Genel Toplam	799.685,00

2.2.1.4 Bilgi Teknolojileri Projesi:

2013 Yılı Muhtelif Projeler kapsamında Bilgi Teknolojileri Projesi için 1.000.000,00-TL hazine yardımı ve 200.000,00-TL ikinci öğretim gelirleri olmak üzere 1.200.000,00-TL ödenek tahsis edilmiştir. Yıl içerisinde yapılan 550.000,00-TL eklemelerle birlikte toplamda 1.750.000,00-TL ödeneği bulunan bu proje dahilinde yapılan toplam harcama 1.392.429,70-TL olmuştur.

Malzemenin Cinsi ve Özelliği	Miktarı	Birim Fiyatı	Harcanan Tutar
Fiber Optik Kablo	1000	10,50	10.500,00
Ağa Bağlanabilen Veri Yedekleme Cihazı	1	12.500,00	12.500,00
Lenovo G580 Laptop	21	604,00	12.684,00
Kablosuz Erişim Noktası Cihazı	11	1.232,00	13.552,00
Dizüstü Bilgisayar	4	1.315,00	5.260,00
Monitör	27	240,00	6.480,00
Data Kablosu	21000	3,3600	70.560,00
Kabinet	14	571,00	7.994,00
Fiber Optik Kablo	17000	3,00	51.000,00
Fiber Optik Patch Kablo	42	49,00	2.058,00
Döşeme Altı Kablo Taşıma Sistemi	45	135,00	6.075,00
Elektromanyetik Kontrollü Yangın Kapısı	1	40.660,00	40.660,00
Elektrik Dağıtım Panosu	1	20.009,00	20.009,00
Elektrik Kablosu	200	23,00	4.600,00
CAT-6A Data Kablolama	1200	6,00	7.200,00
İklimlendirme Cihazı	1	28.731,00	28.731,00
Parmak İzi Okuyucu Cihazı	1	5.730,00	5.730,00
Sistem Odası İnteraktif Algılama ve İkaz Sistemi	1	5.850,00	5.850,00
Yangın Algılama ve Söndürme Sistemi	1	17.122,00	17.122,00
Kvm (Klavye, Video, Fare) Switch	1	3.165,00	3.165,00
Asus İntel Masaüstü Bilgisayar	1	4.890,00	4.890,00
21,5" Led Monitör	2	260,00	520,00
IBM Sunucu	1	11.300,00	11.300,00
Network Kabinet	10	510,00	5.100,00
ACER-VERITON VM680G Bilgisayar Kasa (DMO II Trabzon)	28	1.542,97	43.203,16
ACER-VERITON VM4610 Bilgisayar Kasa (DMO II Trabzon)	35	1.234,38	43.203,30
E2213H 21.5 inç DELL Monitör	334	295,62	98.737,08
ACER-VERITON VM4610 Bilgisayar Kasa (DMO II Trabzon)	271	1.172,03	317.620,13
ACER-VERITON VM4610 Bilgisayar Kasa (DMO II Trabzon)	14	1.246,85	17.455,90
ACER B223 WG 22 inç LCD Monitör (DMO II Trabzon)	17	331,82	5.640,94
DELL E Serisi Monitör (DMO IV Trabzon)	3	343,97	1.031,91
ACER WM4610 Bilgisayar Kasa (DMO IV Trabzon)	3	1.318,82	3.956,46
Epson EB-X8 Projeksiyon Cihazı (DMO IV Trabzon)	2	1.340,37	2.680,74
IBM Sunucu	1	11.300,00	11.300,00
ACER-VERITON VM4610 Bilgisayar Kasa (DMO II Trabzon)	35	1.234,38	43.203,30
ACER B223 WG 22 inç LCD Monitör (DMO II Trabzon)	17	331,82	5.640,94
Toplam			947.213,86
KDV			170.498,49
Toplam			1.117.712,35
Yedek Parça Alımları			7.941,40
Yazılım Alımları			266.775,95
Toplam			274.717,35
Genel Toplam			1.392.429,70

2.2.2 Muhtelif İşler Projesi Sağlık Sektörü)

Sağlık Sektörü Muhtelif İşler Projesi kapsamında Büyük Onarım Projesine 1.000.000,00-TL, Makine-Teçhizat Alım Projesine de 2.000.000,00-TL olmak üzere toplam 3.000.000,00 TL ödenek tahsis edilmiştir. Ayrıca 750.000,00-TL da döner sermaye gelirlerinden ödenek tahsis edilmiştir.

Muhtelif İşler Projesi kapsamında Büyük Onarım Projesine 690.000,00-TL, Makine-Teçhizat Alımları Projesine 400.000,00-TL, Bilgi Teknolojileri Projesine 550.000,00-TL olmak üzere toplam 1.640.000,00-TL likit karşılığı ödenek eklemesi yapılmıştır. Ayrıca Büyük Onarım Projesine Yatırımları Hızlandırma Ödeneğinden 2.000.000,00 ödenek eklemesi gerçekleştirilmiştir.

2013 yılı içinde 800.000,00-TL Büyük Onarım Projesine 2.500.000,00-TL da Makine Teçhizat Projesine olmak üzere toplam 3.300.000,00-TL likit karşılığı ödenek eklemesi yapılmıştır.

2.2.2.1 Muhtelif İşler Büyük Onarım Projesi

2013 yılında 1.596.832,00-TL harcama yapılmış olup; eski duvar bölmeleri kaldırıldı. Yeni projeye göre alçıpan yalıtımlı levhalarla bölme duvar işleri, alçı ve boya işleri, kapı kasaları ve kapı montajı, asma tavan sistemi ıslak zemin fayans kaplama işleri, lamine camlar ve kasaların montajı, havalandırma tesisatı, sıhhi tesisat işleri, medikal gaz tesisatı işleri, otomatik kapıların montajı, hasta yatak başı ünitelerinin ve pendantların montajı, zayıf akım kablolama tesisatı işleri, ünitelere ait panoların montajı, zemin PVC kaplama işleri, kuvvetli akım tesisat işleri yapılarak tüm imalatlar tamamlanmış, geçici kabulü yapılmıştır.





2.2.2.2 Muhtelif İşler Makine – Teçhizat Alımları Projesi

Sağlık Muhtelif İşler Makine – Teçhizat Alımları Projesi kapsamında 4.489.838,00-TL hazine yardımlarından,184.132,00 TL döner sermaye gelirlerinden olmak üzere 4.673.970,00-TL harcama yapılmış olup malzeme listesi aşağıda belirtilmiştir.

Hazine Yardımı ile Alınan Makine Teçhizat listesi

MALZEMENİN CİNSİ	MİKTARI	B.FİYATI	HAR.TUTAR
BİYOMETRİK KİMLİK DOĞRULAMA SİSTEMİ	7	5.056,30	35.394,10
ÇELİK ARŞİV RAFI	1	3.906,32	3.906,32
RADYOLOJİ BİLGİ SİSTEMİ GÖRÜNTÜLEME, RAPORLAMA,	1	71.980,00	71.980,00
DİZ ÜSTÜ BİLGİSAYAR	1	1.498,90	1.498,90
BROTHER 5350 LAZER ÇOK AMAÇLI YAZICI	15	567,1552	8.507,33
TOMOGRAFİ CİHAZINA UYUMLU EKG MONİTÖRÜ	1	35.046,00	35.046,00
BİLGİSAYAR KASASI CORE İ5	60	1.538,79	92.327,45
BİLGİSAYAR EKRANI LCD 18,5	60	183,2422	10.994,53
YAZICI PHASER 3635 MFP/X A4 ÇOK AMAÇLI	10	2.135,74	21.357,41
DUVAR TİPİ SPLİT KLİMA 24000	3	1.598,90	4.796,70
LİTHOTRİPSİ CİHAZI	1	15.390,00	15.390,00
BASINÇ KALİBRATÖRÜ 718-100G	1	6.254,00	6.254,00
KROM TAŞIMA ARABASI	2	843,7	1.687,40
ÇELİK ARŞİV RAFI	10	306,9888	3.069,89
SOYUNMA DOLABI	50	289,1	14.455,00
RADYOLOJİ KAYIT SİSTEMİ STORAGE ARTIRIMI VE İŞ İSTASYONU KARTI	1	70.800,00	70.800,00
HORTUM KAPATMA CİHAZI	1	6.018,00	6.018,00
BROTHER MFC 9970 CDW ÇOK AMAÇLI YAZICI	1	2.232,04	2.232,04
TEKERLEKLİ HASTA SANDALYESİ	20	949,05	18.981,00
TELEFON	50	50,5158	2.525,79
VISCO ELASTİK YATAK	150	387,7008	58.155,12
DİYALİZ KOLTUĞU	3	3.716,28	11.148,84
BARKOT YAZICI	10	580,4302	5.804,30
GENEL CERRAHİ LAPAROSKOPİK SET	1	116.154,00	116.154,00
ÇOCUK CERRAHİSİ LAPAROSKOPİK SET	1	45.333,00	45.333,00
DOSYA DOLABI CAM KAPAKLI 80X40X189	20	421,4252	8.428,50
BÜRO MASASI L TİPİ 160 LİK (KESON DAHİL)	20	363,0742	7.261,48
MÜDÜR KOLTUĞU	5	486,2544	2.431,27
ÇALIŞMA KOLTUĞU KOLÇAKLI	100	220,4358	22.043,58
ÜÇLÜ OTURMA GRUBU	40	494,0424	19.761,70
MİSAFİR SANDALYESİ	250	225,616	56.404,00
DOĞUM KARYOLASI ELEKTRONİK	4	3.888,00	15.552,00
BİSTÜRİ SAPI NO:3 STANDART 12.5 CM	4	23,5872	94,35
BİSTÜRİ SAPI NO:4 STANDART 13.5 CM	2	23,5872	47,17
REAMER HEAD D15,0 MM	1	113,6052	113,61
REVERDİN İĞNE 15CM FİG.1	1	114,4692	114,47
TEL KESME PENSİ 19CM	1	1.247,51	1.247,51
MEDİCON TC TEL BÜKME PENSİ 17CM	1	308,4264	308,43
SEİZİNG FORSEPS 5MM 18CM	3	1.003,46	3.010,38
HARTMAN HEMOST PENS 1X2 DIŞLI 10CM	7	116,5536	815,88
CERRAHİ MAKAS DÜZ 14.5 CM SİVRİ/KÜNT	4	69,7572	279,03
DIŞSİZ PENSET 14.5 CM ORTA BOY	4	34,4844	137,94
MİCRO HALSTED HEMOST PENS 12,5CM (15.40.12)	8	102,7728	822,18
MİCRO HALSTED HEMOST PENS 12,5CM (15.41.12)	12	107,6652	1.291,98
MİCRO HALSTED HEMOST PENS 12,5CM (15.42.12)	6	120,1608	720,96

HALSTED MOSQUİTO PENS 12,5 CM DÜZ	2	74,358	148,72
HALSTED MOSQUİTO PENS 14,0 CM DÜZ	5	101,1204	505,6
HALSTED MOSQUİTO PENS 14CM EĞRİ	8	104,976	839,81
HALSTED MOSQUİTO PENS 12,5 CM DÜZ (15.46.12)	1	85,32	85,32
LERICHE HEMOSTATİK PENS 15CM DÜZ	4	116,9208	467,68
RANKİN CRİLE HEMOSTATİK PENS 16CM	2	68,8392	137,68
OVERHOLT GEİSSENDOERFER PENS 21CM	2	251,2188	502,44
BACKHAUS ÇAMAŞIR KLEMPİ 10,5 CM	18	62,8992	1.132,19
BACKHAUS ÇAMAŞIR KLEMPİ 10 CM	3	209,2716	627,81
FOERSTER SPONGE PENS 20CM EĞRİ	2	91,9944	183,99
FOERSTER SPONGE PENS 24CM EĞRİ	2	95,0508	190,1
SENN MİLLER EKARTÖR ÇİFT TARAFLI 16CM	2	94,6836	189,37
GİLLİES HOOK BÜYÜK BOY 19CM	4	78,462	313,85
BARSKY SKİN HOOK 1 DİŞLİ 15CM	4	84,888	339,55
EMMET FİSTULA HOOK 22CM	2	88,6248	177,25
JOSEPH NASAL HOOK 1 DİŞLİ 16CM	2	91,6272	183,25
JOSEPH HOOK 2 DİŞLİ 2MM 17CM	1	113,184	113,18
JOSEPH HOOK 2 DİŞLİ 5MM 17CM	1	113,184	113,18
JOSEPH HOOK 2 DİŞLİ 10MM 17CM	6	113,184	679,1
TRAKEAL AKARTÖR 3 KÜNT DİŞ 10 MM 16CM	2	99,8352	199,67
SUPERCUT STEVENS MAKAS DÜZ 11,5CM KÜN	2	183,3084	366,62
BLACK LİNE İRİS MAKAS EĞRİ 11,5CM	1	222,1344	222,13
BLACKLİNE RAGNELİ(KİLNER)MAKAS 13CM	2	234,3816	468,76
BLACKLİNE METZENBAUM MAKAS 15CM	2	213,3756	426,75
DOKU PENSETİ 15.0 CM 1X2 DİŞLİ SLİM	5	40,7916	203,96
BLACK LİNE JOSEPH MAKAS EĞRİ 15CM	1	202,5972	202,6
BLACK LİNE KELLY MAKAS DÜZ 16CM	1	192,9204	192,92
BLACK LİNE JAMESON MAKAS EĞRİ 15CM	1	297,648	297,65
BLACK LİNE STEVENS MAKAS DÜZ 12,5CM	1	257,4072	257,41
ADSON DİŞSİZ PENSET 12 CM TIRTIKLI AĞIZ	4	31,6656	126,66
ADSON DOKU PENSETİ 12 CM 1X2 DİŞLİ DÜZ	5	33,8688	169,34
ADSON DOKU PENSETİ 15 CM 1X2 DİŞLİ DÜZ	2	99,3384	198,68
MİCRO ADSON DİŞSİZ PENSET 12 CM TIRTIKLI	1	55,4904	55,49
MİCRO ADSON DOKU PENSETİ 12 CM 1X2 DİŞ	3	75,6432	226,93
ADSON BROWN DOKU PENSETİ DÜZ 12 CM	3	72,0252	216,08
GİLLİES DOKU PENSETİ 15 CM 1X2 DİŞLİ	4	80,5356	322,14
GRAEFE FİKSASYON PENSETİ DÜZ 11 CM	1	122,4936	122,49
CUSHİNG (TAYLOR) BAY PENSET 18.5 CM	2	128,3688	256,74
GRUENWALD PENSET 16.0 CM TIRTIKLI AĞIZ	1	75,0276	75,03
FİSTULA PROB FİNE 1.0 MM 14.5 CM	1	19,9692	19,97
ÇİFT TARAFLI PROBE 1.5 MM 14.5 CM	1	18,684	18,68
PROBE EYE 13.0 CM	1	33,6312	33,63
UNİVERSAL TROKAR SET/4	1	183,546	183,55
FRAZIER ASPİRATÖR UCU 10 FR AÇILI 12.5 CM	1	83,106	83,11
FRAZIER ASPİRATÖR UCU 10 FR AÇILI 18 CM	4	102,8916	411,57
HALSEY TC PORTEGÜ 12.0 CM DÜZ AĞIZLI	3	295,9848	887,95
BLACK LİNE GORNEY MAKAS EĞRİ 17CM	1	346,518	346,52
FARABEUF BABY EKARTÖR 12CM SET/2	2	78,7644	157,53
KEMİK TÖRPÜSÜ YASSI 22CM	1	198,3744	198,37
KEMİK TÖRPÜSÜ 28CM	1	288,522	288,52
KEMİK TÖRPÜSÜ 24CM	1	263,5308	263,53
PUTTİ KEMİK TÖRPÜSÜ 30CM	1	243,6264	243,63
FREER PERİOST ELEVATÖR SİVRİ/KÜNT 19CM (26.35.03)	1	93,2796	93,28
FREER PERİOST ELEVATÖR SİVRİ/KÜNT 19CM (26.35.02)	1	93,2796	93,28

LEMPERT RASPARTORY 4,0MM 17CM	1	167,7456	167,75
COLLİN (LUCAE) ÇEKİÇ 30MM 21CM	1	246,9312	246,93
MİNİ LAMBOTTE OSTEOTOM 6MM 13CM	1	85,32	85,32
MİNİ LAMBOTTE OSTEOTOM 10MM 13CM	1	86,9724	86,97
MİNİ LAMBOTTE OSTEOTOM 15MM 13CM	1	103,4424	103,44
MİNİ LAMBOTTE OSTEOTOM 2MM 17CM	1	101,9088	101,91
MİNİ LAMBOTTE OSTEOTOM 4MM 17CM	1	101,9088	101,91
MİNİ LAMBOTTE OSTEOTOM 6MM 17CM	1	101,9088	101,91
HALSEY TC PORTEGÜ 13,5CM TIRTIKLI AĞIZ	6	299,3004	1.795,80
MAYO HEGAR TC PORTEGÜ 15CM	3	226,3572	679,07
MAYO HEGAR TC PORTEGÜ 18CM	2	239,8896	479,78
MİNİ LAMBOTTE OSTEOTOM 8MM 17CM	1	101,9088	101,91
MİNİ LAMBOTTE OSTEOTOM 10MM 17CM	1	101,9088	101,91
MİNİ LAMBOTTE OSTEOTOM 12MM 17CM	1	113,6052	113,61
WİLLİGER KESKİN KÜRET OVAL 17CM FIG 1	1	137,6136	137,61
KESKİN KÜRET ÇİFT TARAFLI 21CM	2	145,0872	290,17
WİLLİGER KESKİN KÜRET ÇİFT 14CM FIG 1-2	2	91,6272	183,25
FRIEDMANN RONJÖR EĞRİ 14CM	1	408,0024	408
SHELL KEMİK RONJÖRÜ EĞRİ 17CM	1	412,722	412,72
MCINDOE KEMİK KESME PENSİ 18CM	1	1.125,64	1.125,64
KEMİK TUTMA KLEMPİ 14CM	1	779,2524	779,25
VERBRUGGE KEMİK TUTMA KLEMPİ 17,5CM	3	618,246	1.854,74
BUNNELL PASSER 23CM (78.11.19)	2	132,9048	265,81
FİSCHER TENDON STRİPPER 31CM	2	953,0028	1.906,01
ALLİS GRASPİNG PENS 15CM 4X5 DİŞLİ	2	139,3308	278,66
ALLİS GRASPİNG PENS 19CM 5X6DİŞLİ	2	220,3524	440,7
DESMARRES LİD EKARTÖR 12MM 14CM	1	81,4536	81,45
KİLLİAN NASAL SPEKÜLÜM 14CM 35MM	3	365,4396	1.096,32
KİLLİAN NASAL SPEKÜLÜM 14CM 50MM	1	365,4396	365,44
KNİGHT NASAL SEPTUM FORSEPS 19CM	1	643,4748	643,47
BALLENGER BİÇAK 5MM DÜZ 19CM	1	335,0592	335,06
FREER SEPTUM CHİSEL 6MM 15,5CM	1	143,0676	143,07
DERMATOM BİÇAĞI	10	24,0732	240,73
AUFRICT NASAL EKARTÖR 7/10MM 18CM	1	196,776	196,78
AUFRICT NASAL EKARTÖR 7/10MM 18CM	3	242,7084	728,13
AUFRICT EKARTÖR ÇİFT TARAFLI 13,5CM	1	311,1156	311,12
OBWEGESER CHİN EKARTÖR 16CM	1	408,0672	408,07
OBWEGESER FREER RASPARTORY 21CM	1	166,158	166,16
OBWEGESER MANDİBULAR AWL 14CM	1	166,158	166,16
OBWEGESER AWL ZYGOMATIC ARCH 23CM	1	166,158	166,16
OBWEGESER TEL KESME PENSİ 12CM	1	872,0352	872,04
TESSİER RASPARTORY HAFİF EĞRİ 6MM 18CM	1	201,9816	201,98
LEMEE SPATÜL SUCT TUBE 33MM 21CM	1	544,698	544,7
LANZ KEMİK REAMER 17CM NOVOTEX SAP	1	381,24	381,24
HACKSTOCK KEMİK TEL EKTRAKSİYON PENSİ	2	474,822	949,64
KRONECKER LİGATÜR İĞNESİ 15CM SAĞ	1	120,5928	120,59
KRONECKER LİGATÜR İĞNESİ 15CM SOL	1	120,5928	120,59
FOMON SABER BACK MAKAS 12,5CM	1	174,6684	174,67
SLİM DİSEKSİYON MAKASI EĞRİ 14CM SIVRİ	1	170,262	170,26
RUSKİN MİNİ KEMİK RONJÖRÜ 3MM 15CM	1	1.192,40	1.192,40
RUBİN SEPTAL MORSELİZER 20CM	1	1.532,60	1.532,60
COTTLE OSTEOTOM DERECELİ 4 MM 18 CM	1	116,3052	116,31
COTTLE OSTEOTOM DERECELİ 7 MM 18 CM	1	116,3052	116,31
COTTLE OSTEOTOM DERECELİ 6 MM 18 CM	3	144,3528	433,06

CİNELLİ OSTEOTOM 14 MM 16 CM	1	256,608	256,61
SİLVER OSTEOTOM 18 CM SAĞ İÇİN	1	230,094	230,09
SİLVER OSTEOTOM 18 CM SOL İÇİN	1	230,094	230,09
COTTLE ÇEKİÇ 30 MM 300G 19 CM	1	240,138	240,14
COTTLE MAKAS AÇILI 16CM	1	255,5712	255,57
VOLKMANN EKARTÖR 13 MM 22 CM	2	143,0676	286,14
MOLT RASPARTORY ÇİFT TARAFLI S/K 18 CM	1	114,6528	114,65
WİLLİGER KESKİN KÜRET ÇİFT TARAFLI 16 CM	2	101,358	202,72
KEMİK KLEMPİ 13.5 CM	2	289,1268	578,25
PHALANGEAL PENS 14 CM	2	258,6924	517,38
AUFRICT NASAL RASP AŞAĞI 21CM	1	219,0672	219,07
FOMON KEMİK NASAL RASP 20CM	1	238,9716	238,97
JOSEPH NASAL TESTRE SOL 17CM	1	245,4084	245,41
MİCRO HARTMANN HEMOST PENS 10 CM	4	106,1424	424,57
JOSEPH NASAL TESTRE SAĞ 17CM	1	245,4084	245,41
ASCH SEPTUM FORSEPS AÇILI 22CM	1	397,71	397,71
GUBİSCH FOMON TC TÖRPÜ FİG 2/5 20 CM	1	574,398	574,4
OBWEGESER EKARTÖR 22,5CM	2	355,1472	710,29
DİL BASACAĞI 18MM 14,5CM	1	32,0328	32,03
WİEDER DİL BASACAĞI 80MM 28MM	1	138,78	138,78
MOLT AĞIZ AÇACAĞI COÇUK İÇİN 10CM	1	599,508	599,51
MİKRO BARIYER PROTECTED VALF KONTEYNER KAPAĞI İLE BİRLİKTE	3	5.987,11	17.961,32
MOLT AĞIZ AÇACAĞI YETİŞKİN İÇİN 15CM	1	628,6572	628,66
BUNNELL EL MATKABI	1	2.017,27	2.017,27
KURŞUN EL TABLASI COÇUK	1	699,3972	699,4
KURŞUN EL TABLASI YETİŞKİN	1	699,3972	699,4
CAROLL TENDON GRASPİNG FORSEPS 11CM	1	1.035,49	1.035,49
STEİNMANN TENDON TUTMA KLEMPİ	2	529,1352	1.058,27
PERFORE DELİKLİ PLAKA PASLANMAZ ÇELİK SEPET KAPAKLI 400X240X50 MM	6	750,9756	4.505,85
BİSTÜRİ SAPI NO 3 12,5CM DERECELİ	4	10,3572	41,43
NERVE TENDON HOOK 9MM KÜNT 16CM	1	109,7496	109,75
JOSEPH HOOK 2DİŞLİ 7MM 17CM	6	113,184	679,1
STONE DOKU PENSETİ 15CM 5X6DİŞLİ	2	149,5584	299,12
TC TEL KESME PENSİ 13CM	1	1.627,15	1.627,15
NERVE HOOK 4MM KÜNT 16CM	2	137,1924	274,38
NERVE TENDON HOOK 7MM KÜNT 16CM	1	137,1924	137,19
SUPER CUT KNAPP MAKAS EĞRİ 12CM	2	251,3484	502,7
KİSTLER ANTHELİX KARTİLAJ RASPA SAĞ 16CM	1	264,9996	265
KİSTLER ANTHELİX KARTİLAJ RASPA SOL 16CM	1	264,9996	265
OBWEGESER EKARTÖR 9/12X45MM	1	443,9556	443,96
OBWEGESER EKARTÖR 10MM 17,5CM	1	310,3164	310,32
PORTABLE FLAT PANEL DEDEKTÖR	4	88.799,76	355.199,04
BİYOMİPROSKOP (SHIN NIPPON MARKA)	1	17.604,00	17.604,00
NON-KONTAKT TONOMETRE (SHIN HIPPON MARKA)	1	14.148,00	14.148,00
BİFAZİK DEFİBRİLATOR/MONİTÖR	1	25.272,00	25.272,00
RENKLİ DOPPLER ULTRASONOGRAFİ CİHAZI	2	69.120,00	138.240,00
ULTRASON CİHAZI	1	37.584,00	37.584,00
PORTATİF TENS CİHAZI	6	205,2	1.231,20
TRANSPORT VENTILATOR CİHAZI	1	14.115,60	14.115,60
MONİTÖR LED ARKADAN AYDINLATMALI 20"	15	368,0066	5.520,10
MONİTÖR LED ARKADAN AYDINLATMALI 23"	5	473,534	2.367,67
TEKERLEKLİ HASTA SANDALYESİ	7	949,05	6.643,35
EKG CİHAZI 12 KANALLI YORUMLU MONİTÖR	3	4.161,36	12.484,08
TRANSPORT VENTILATOR CİHAZI	1	22.647,88	22.647,88

NOFROST BUZDOLABI 540 LT.	2	2.050,63	4.101,26
ÇOCUK KARYOLASI	3	2.517,48	7.552,44
NST CİHAZI (TEK BEBEK ANTEPARTUM YORUMLU FETAL MONİTOR)	5	13.929,84	69.649,20
DOĞUM FORSEPSİ	3	327,1212	981,36
KALP DEDEKTÖRÜ	4	1.455,84	5.823,36
T-PARÇA RESÜSİTASYON CİHAZI	3	5.886,00	17.658,00
ABDOMİNAL HİSTEREKTOMİ SETİ	4	3.039,12	12.156,48
VAJİNAL HİSTEREKTOMİ SETİ	2	2.700,00	5.400,00
KÜRETAJ SETİ	4	2.354,40	9.417,60
SEZERYAN SETİ	6	1.315,44	7.892,64
EPIYOTOMİ SETİ	8	2.323,89	18.591,12
HESAP MAKİNESİ 16 RAKAMLI	5	44,84	224,2
HASTA BAŞI MONİTÖRÜ	6	19.332,00	115.992,00
PULSEOKSİMETRE	12	39.312,00	471.744,00
KÜVÖZ AÇILIR KAPANIR	3	53.784,00	161.352,00
LARİNGASKOP SETİ YENİ DOĞAN	4	1.753,48	7.013,92
HOOD YENİ DOĞAN	10	754,02	7.540,20
ÜST DÜZEY YENİ DOĞAN YOĞUN BAKIM KÜVÖZ CİHAZI	7	37.584,00	263.088,00
BROTHER 5350 LAZER ÇOK AMAÇLI YAZICI	10	646,7108	6.467,11
AMBU (İNFANT)YENİDOĞAN	15	313,2	4.698,00
BANKO ARKA SIRT FONU VE KESON	2	3.540,00	7.080,00
MONİTOR	3	5.043,60	15.130,80
SEYYAR MUAYENE LAMBASI	2	253,7	507,4
FİBEROPTİK LARİNGOSKOP SETİ	2	696,6	1.393,20
DANIŞMA BANKOSU VE ARKA FON	1	3.728,80	3.728,80
KAN ALMA ÇALKALAMA CİHAZI	3	6.157,24	18.471,72
YOĞUN BAKIM VENTİLATÖR	2	29.667,60	59.335,20
MRI UYUMLU ANESTEZİ CİHAZI	1	59.011,20	59.011,20
KAN ÜRÜNÜ ISITMA VE PLAZMA ERİTME CİHAZI	1	16.496,40	16.496,40
OPTİK KOHERENS TOMOGRAFİSİ CİHAZI	1	158.652,00	158.652,00
BİBERON YIKAMA VE DEZENFEKSİYON CİHAZI	1	31.270,00	31.270,00
AMBU (ÇOCUK)	4	750,6	3.002,40
AMBU (YETİŞKİN)	3	750,6	2.251,80
NEBULİZATÖR	1	67,446	67,45
ULTRASONİK BUHAR MAKİNESİ	1	893,16	893,16
TANSİYON HOLTERİ CİHAZI	2	5.994,00	11.988,00
CPM CİHAZI OMUZ İCİN	1	14.428,80	14.428,80
OKSİJEN HAVA KARIŞIM SETİ	14	3.950,64	55.308,96
VENTİLATÖR	4	52.241,76	208.967,04
FOTOTERAPİ CİHAZI	6	2.721,60	16.329,60
LEXMARK X792DE SİYAH VE RENKLİ YAZICI	1	9.372,07	9.372,07
ELDE TAŞINABİLİR RENKLİ DOPPLER ULTRASONOGRAFİ CİHAZI	1	155.412,00	155.412,00
BİSTÜRİ SAPI NO:3 12,5 CM	6	13,5	81
TUNGSTRAM METZAMBAUM MAKAS EĞRİ 11,5 CM	6	84,24	505,44
MOSKİTO EĞRİ 12,5 CM	24	24,3	583,2
KELLY KLEMP EĞRİ 14 CM	6	25,65	153,9
ADSON PENSET UÇ H.M 12 CM	6	72,9	437,4
STANDART MAKAS K/S DÜZ 11,5 CM	6	19,332	115,99
KONTEYNİR DELİKLİ KAPAK 300X135X40 MM	6	303,75	1.822,50
TUNGSTRAM AĞZI DÜZPOTEKÜ 12 CM	6	102,6	615,6
LARİNGASKOP SETİ YENİ DOĞAN	1	528,714	528,71
MAICO ABR CİHAZI	1	15.660,00	15.660,00
ABR BİLGİSAYARI VE SİSTEMİ	1	7.670,00	7.670,00
RÖMORK (TROKTÖR)	1	8.100,00	8.100,00

HASSAS TERAZİ	3	271,4	814,2
CASPER BUSINESS MASAÜSTÜ BİLGİSAYAR	20	1.818,98	36.379,64
CASPER LED MONİTÖR DVI 21,5"	20	293,82	5.876,40
HASTA KARYOLASI ELEKTRİKLİ(TAUTMANN)	8	5.124,87	40.998,96
ÇİFT KOVALI PRESİLİ PASPAS ARABASI	25	65,49	1.637,25
MASA (4 LÜ ÇALIŞMA GRUBU)	8	1.859,92	14.879,33
TANSİYON HOLTERİ CİHAZI	3	4.968,00	14.904,00
MEDİKAL HAVA TEMİZLEME CİHAZI	2	6.650,48	13.300,96
CASPER BUSINESS MASAÜSTÜ BİLGİSAYAR	60	1.779,94	106.796,14
CASPER LED MONİTÖR DVI 21,5"	60	287,4952	17.249,71
KOLTUK İKİLİ	10	628,704	6.287,04
DOLAP ELBİSE	10	327,45	3.274,50
MASA ÇALIŞMA	18	464,979	8.369,62
ÇEKİYAT İKİLİ	5	694,194	3.470,97
ACİL MÜDAHALE ARABASI	8	2.687,71	21.501,68
LAZER DAMARYOLU GÖRÜNTÜLEME SİSTEMİ	1	15.660,00	15.660,00
PULSEOKSİMETRE	2	39.312,00	78.624,00
ENJEKTÖRLÜ VOLUMETRIK INFUZYON CİHAZI	30	3.072,60	92.178,00
ENJEKTÖRLÜ VOLUMETRIK INFUZYON CİHAZI	30	3.348,00	100.440,00
RENKLI DOPPLER EKO.KARD.CİHAZI	1	152.280,00	152.280,00
ELEKTRİKLİ RADYATÖR PETEĞİ	2	171,1	342,2
ELEKTRİKLİ ISITICI UFOS 23 STAR 2300 WATT	10	224,2	2.242,00
BİLGİSAYAR LCD MONİTÖR 21,5"	50	332,76	16.638,00
GECE GÖRÜŞLÜ CCTV KAMERA	12	350,46	4.205,52
BİLGİSAYAR CORE İ7 KASA+EKRAN(LED 21,5")	8	2.069,72	16.557,76
VISCO ELASTİK YATAK	60	419,136	25.148,16
VISCO ELASTİK YATAK	10	419,136	4.191,36
PANSUMAN ARABASI	5	1.060,94	5.304,69
MAKİNA ÇAMAŞIR YIKAMA	1	1.516,75	1.516,75
DİJİTAL AYARLANABİLİR DISPENSİR	1	3.422,00	3.422,00
OTOMATİK PİPET SETİ 3LÜ	2	4.071,00	8.142,00
DERİN DONDURUCU 20 DERECE	3	1.770,00	5.310,00
GÖZLÜK CAMI DENEME ÇERÇEVESİ	3	540	1.620,00
ARGON LAZER FUNDUS LENSİ	1	2.596,00	2.596,00
ARGON LAZER MAKÜLA LENSİ	1	2.596,00	2.596,00
SU ISITICISI	1	206,5	206,5
HASSAS MUTFAK TERAZISI	3	578,2	1.734,60
KOMİDİN	14	608,88	8.524,32
YEMEK MASASI	14	608,88	8.524,32
TOPLAM			4.473.704,75

Döner Sermaye Gelirleri ile Alınan Makine Teçhizat listesi

MALZEMENİN CİNSİ	MİKTARI	B.FİYATI	HAR.TUTAR
30CM KAPAKLI CAM TİPİ ASPİRATÖR	1	118	118
ACİL ARABASI	1	2.829,17	2.829,17
AÇIK İÇTH.5510 S. SOSYAL SİG.VE GEN.SAĞLIK SİGORTASI KANUNU	1	249,9984	250
AÇILI PİYASEMEN	2	3.974,40	7.948,80
BARKOD YAZICI (ARGOX OS214)	1	1.097,40	1.097,40
BEBEK YIKAMA ÜNİTESİ	1	6.248,10	6.248,10
BİLGİSAYAR EKRANI LCD 18,5	4	189,8384	759,35
BRF 250 KANAL TİPİ ASPİRATÖR CİHAZI	4	300,9	1.203,60
CEKMECELI DOLAP	1	188,8	188,8
ÇAPA MAKİNESİ	1	2.049,99	2.049,99
ÇELİK RAF	8	283,2	2.265,60
ÇİM BİÇME MAKİNESİ	1	1.050,20	1.050,20
ÇİT DÜZELTİCİ	1	450,76	450,76
DAL BUDAMA MAKİNESİ	1	80,24	80,24
DEPO DOLABI	4	399,9964	1.599,99
DEPO DOLABI	1	3.186,00	3.186,00
DOKTOR EL YIKAMA UNİTESİ(ÇİFTLİ)	1	4.956,00	4.956,00
DOKTOR EL YIKAMA UNİTESİ(TEKLİ)	2	3.068,00	6.136,00
DOZİMETRE	2	370,0008	740
DUVAR TİPİ BTU SPLİT KLİMA 12000	1	1.044,30	1.044,30
DUVARA MONTE WELCH ALLYN MARKA POLİKLİNİK SETİ	2	5.357,20	10.714,40
DÜZ PİYASEMEN	2	2.748,60	5.497,20
DVD OYNATICILAR	1	141,6	141,6
EKG CİHAZI YAZICISI	1	11.092,00	11.092,00
EL ARABASI	2	59,9912	119,98
ELEKTRİKLİ ISITICI AYAKLI INTRARET 2800 W	5	70,8	354
ELEKTRİKLİ ISITICI UFOS 23 STAR 2300 WATT	3	271,4	814,2
ELEKTRONİK BEBEK TERAZİSİ	1	167,56	167,56
ELEKTRONİK YATAK HASTA TERAZİSİ	1	5.015,00	5.015,00
GİYİNME DOLABI	6	507,4	3.044,40
HAVALI YATAK	25	86,4	2.160,00
HEMŞİRE ODASI İLAÇ DOLABI	2	932,2	1.864,40
İLAÇ VE TEDAVİ ARABASI	1	7.817,64	7.817,64
İLAN PANOSU	1	324,5	324,5
KAREKOD BARKOD OKUYUCU	1	625,4	625,4
KAŞIK SEDYE	1	607,7	607,7
KIRICI DELİCİ	3	725,7	2.177,10
KLİMA BTU 18000	1	1.447,86	1.447,86
KÖPÜK TABANCASI	1	22,42	22,42
KURU HAVA TUPU	12	819,1206	9.829,45
MASA USTU BİLGİSAYAR	4	1.661,13	6.644,53
MASAYA SABİTLENEBİLİR LAPAROSKOPİK KARACİĞER EKARTÖR	1	20.088,00	20.088,00
MIKRO PENSET	5	36,72	183,6
MÖNİTÖR LCD 18,5 LED	3	365,8	1.097,40
NOKTA VURUŞLU YAZICI OKİ 1120	3	423,62	1.270,86
OKSİJEN REGULATORU	12	149,27	1.791,24
OKSİJEN TUPÜ 5 LT	20	149,86	2.997,20
OPTİK 70 DERECE TELESKOP 4 MM	1	10.490,20	10.490,20
OTOSKOP OFTALMOASKOP SEYYAR	1	248,4	248,4
PENS AMPERMETRE	2	35,4	70,8
PERÇİN MAKİNESİ	1	40,12	40,12

PROXİMİTY KART OKUYUCU	4	725,7	2.902,80
RADYASYON ÖLÇÜM CİHAZI (NEB 211)	1	1.340,00	1.340,00
SAC KESME MAKASI	2	41,3	82,6
SES KAYIT SİSTEMİ 8 PORT	1	1.475,00	1.475,00
SEYYAR MUAYENE LAMBASI	1	2.095,98	2.095,98
SIRT TAHTASI YETİŞKİN	1	380,16	380,16
SİLİKON TABANCASI	2	10,03	20,06
SPERM SAYIM CİHAZI (MAKLER CHAMBER)	1	1.935,20	1.935,20
TANSİYON ALETİ	10	232,2	2.322,00
TANSİYON ALETİ	50	164,16	8.208,00
TANSİYON ALETİ	1	79,92	79,92
TANSİYON ALETİ	2	129,6	259,2
TEKERLEKLİ TAŞIMA ARABASI	10	545,4	5.454,00
TELEFON MAKİNESİ (TEST İÇİN)	2	47,2	94,4
TELSİZ TELEFON	2	112,1	224,2
TESTERE MOTORLU	1	399,9964	400
TIRPAN MOTORLU BENZİNLİ	1	678,5	678,5
TURBO VANTİLATÖR AYAKLI	1	354	354
YAZICI CF278A HP LAZERJET PRO 400	1	652,5872	652,59
YÖNLENDİRME BARIYERİ	15	147,5	2.212,50
TOPLAM			184.132,57

2.2.3 Teknolojik Araştırma Sektörü (Yıllık)

2.2.3.1 Bilimsel Araştırma Projeleri (Yıllık)

Üniversitemiz Bilimsel Araştırma Komisyonunca desteklenen ve devam eden projeler için 893.000,00 ödenek tahsis edilmiş ancak yıl içerisinde döner sermaye gelirleri ve tezsiz yüksekisans gelirlerinden 1.943.000,00-TL ayrılmış ve proje özel hesabına aktarılarak aşağıda belirtilen projeler desteklenmiştir.

Proje No	Proje Yöneticisi	Projenin Adı	Süre	Proje Bütçesi	2013 Yılı Harcaması
2013/01	Yrd. Doç. Dr. Mehmet Metin ÖZGÜVENİ	Süt Sağım Sistemlerinin Deneysel ve Test Laboratuvarı Kurulması	12	18.963,00	18.862,30
2013/02	Prof. Dr. Rüstem CANGİ	Tokat Koşullarında İyi Tarım Uygulamaları ile Salamuralık Asma Yaprağı Üretimi	18	92.371,00	70.732,36
2013/03	Prof. Dr. Naif GEBOLOĞLU	In vitro Androgenesis Yöntemi ile Üç Burun Biber Tipinde Dihaploid Hatların Elde Edilmesi	31	33.445,00	32.753,32
2013/04	Yrd. Doç. Dr. Emel TURGUT	Gaziosmanpaşa Üniversitesi, Fen Edebiyat Fakültesi, Moleküler Biyoloji ve Genetik Bölümü, Laboratuvar Alt Yapısının Hazırlanması	6	150.973,00	62.684,46
2013/05	Yrd. Doç. Dr. Ayetül GELEN	Güç Elektronik Laboratuvarının Geliştirilmesi	12	56.842,00	56.841,07
2013/06	Yrd. Doç. Dr. A. Hakan YAVUZ	Endüstriyel Otomasyon ve Robotik Laboratuvarının Geliştirilmesi	12	65.249,00	
2013/07	Yrd. Doç. Dr. Selim DEMİRİ	Allerjik Konjonktivit Hastalarında İnterlokün 4 Ve 10 Promotor Genetik Polimorfizm Sıklığı	18	10.150,00	8.193,92
2013/08	Yrd. Doç. Dr. Aziz Mehmet GÖKBAKAN2	Major Depresif Bozukluk (MDB) ve Obezite Hastalarında Glukokortikoid Reseptör (NR3C1) Gen Polimorfizmlerinin Tespiti	6	26.636,00	26.422,98
2013/09	Yrd. Doç. Dr. Asker Zeki ÖZSOY	Postmenopozal Hastalarda MIF Genine Ait -173G/C Polimorfizmi İle Osteoporoz Arası İlişkinin Aydınlatılması	12	8.181,00	7.826,94
2013/10	Yrd. Doç. Dr. Bülent ÇAKMAK	Postmenopozal Osteoporozda Glukokortikoid Reseptör Gen (NR3C1) Polimorfizminin İlişkinin Araştırılması	12	7.604,00	7.172,86
2013/11	Yrd. Doç. Dr. Şafak ŞAHİN	Sık Görülen Kronik Hastalıkların Tokat İlindeki Prevalansı	12	67.423,00	66.703,40
2013/12	Yrd. Doç. Dr. Rıza ÇİTİL	Tokat İlinde Yetişkinlerde Viral Hepatit Prevalansı	12	68.152,00	959,00
2013/13	Prof. Dr. Mücahit EĞRİ	Tokat İlinde İçme Sularında Flor Düzeylerindeki Mevsimsel Değişikliklerin Belirlenmesi	12	12.982,00	5.740,70
2013/14	Yrd. Doç. Dr. Ali AKBAŞI	Fibromiyalji Hastalarında SOD (Süperoksit Dismutaz) ve GSH-Px (Glutasyon Peroksidaz) Enzim Seviyeleri ile SOD ve GSH-Px Enzim Polimorfizmlerinin Değerlendirilmesi	6	9.452,00	9.048,24

2013/15	Yrd. Doç. Dr. Ali AKBAŞ2	FMF (Familial Mediterranean Fever) Hastalarında İnterlökin-10(-1082, -819 ve -592) ve Tümör Nekroz Faktörü(TNF)- α (-308) Gen Polimorfizminin Araştırılması	10	8.013,00	6.997,40
2013/16	Doç. Dr. Ömer ATEŞ2	Alopeci Areata'da (Saçkıran) Aday 23 Snp'nin Analizi	24	25.078,00	2.790,11
2013/17	Yrd. Doç. Dr. Nevin KARAKUŞ	Meme Kanseri BRCA1 Ve BRCA2 Gen Mutasyonlarının Sıklıkları Ve CYP17, MTHFR Ve LEP Gen Polimorfizmlerinin Meme Kanseri İle İlişkisi	12	10.926,00	4.594,11
2013/18	Yrd. Doç. Dr. Faruk KUTLUTÜRK	Postmenopozal Osteoporoz Hastalarında Vitamin K Epoxide Reductase VKORC1 S1639 G > A Polimorfizmi	12	7.805,00	5.044,50
2013/19	Yrd. Doç. Dr. Özgür GÜNAL	TNF-A Ve IL-10 Gen Polimorfizmi Ve Bruselloza Yatkınlık	6	7.092,00	33,60
2013/20	Yrd. Doç. Dr. Harun SOYALIÇ	Tokat İlinde Yetişkin Populasyonunda Rinit Prevalansı	6	19.000,00	19.479,98
2013/21	Yrd. Doç. Dr. Emre BAYRAM	Farklı Apikal Açıklığa Sahip Dişlerde Mta'nın Farklı Uygulama Yöntemlerinin Apikal Sızıntıya Ve Kırılma Dayanımına Etkisi	15	20.061,00	17.471,16
2013/22	Yrd. Doç. Dr. Hüda Melike BAYRAM	MTA, Bioagregte Ve Biodentine Materyallerinin Farklı Solüsyonlardaki Ca İyon Salınım Miktarlarının Tespiti	9	9.749,00	8.984,65
2013/23	Prof. Dr. İsa TELCİİ	Uçucu Yağ Ve Baharat Olarak Kullanıma Uygun Geliştirilmiş Nane Klonların Çeşit Tespiti	24	13.500,00	
2013/24	Yrd. Doç. Dr. İbrahim YİĞİTOĞLU	Tokat İli Ve Çevresinde Bulunan Mermer Yatakları Ve Topraklardaki Radyasyonun Belirlenmesi	12	7.189,00	3.240,55
2013/25	Uzm. Dr. Kadriye Özlem SAYGI	Kişniş (Coriandrum sativum) Bitkisinin Bazı Fenolik Bileşiklerinin HPLC ile Belirlenmesi	12	10.389,00	7.346,30
2013/26	Doç. Dr. Naim ÇAĞMAN	Tıp Fakültesi Sınavları İçin Ölçme ve Değerlendirme Sistemi	6	6.585,00	6.200,90
2013/27	Doç. Dr. İskender PARMAKSIZ	"Zeytin (Olea europaea L.) Genomunun Yeni Nesil Dizileme Teknolojisi Yoluyla Genom Dizi Araştırma "GSS" ve Analizi"	12	69.740,00	46.049,91
2013/28	Yrd. Doç. Dr. Ömer Faruk SÖNMEZ	Çocuk Eğitimi, Uygulama ve Araştırma Merkezi'nde Doğa-Tarih-Kültür-Spor ve Sanat Etkinleri Çerçevesinde Bilimin Dünyasına Bakış	6	14.818,00	13.056,18
2013/29	Prof. Dr. Mustafa BALOĞLU	(Lexington Attachment to Pets) Lexington Evcil Hayvanlara Bağlanma Ölçeğinin Türkçe' ye Uyarlanması, Türkçe Formun Geçerlik ve Güvenirlik Çalışması	24	7.781,00	536,90
2013/30	Doç. Dr. Gülşah BAŞOL	Çevrimiçi (Online) Test Merkezi	12	2.404,00	2.218,40
2013/31	Yrd. Doç. Dr. Şahin SÖZEN	Deprem Benden Küçükün	6	5.900,00	5.472,82
2013/32	Prof. Dr. Salih BARIŞIK	Tokat İlinde İç Göç Gerçeği ve İç Göç Nedenlerinin Analizi Projesi	18	9.296,00	6.344,51
2013/33	Yrd. Doç. Dr. Resul YILMAZ	Ailevi Akdeniz Ateşi (FMF) İle Takip Edilen Çocuk Hastalarda MIF-173G/C ve IL-6 Geni IL-6-174G/C Gen Polimorfizmlerinin Araştırılması	12	9.033,00	8.571,52
2013/34	Doç. Dr. Fikret ERDEMİR	Oral 5-Alfa Redüktaz İnhibitörlerinin Sıçan Modelinde Erektile Fonksiyon ve Penis Morfoloji Üzerine Etkisi	12	9.607,00	4.374,92
2013/35	Prof. Dr. Kenan YILDIZ	Kaman 1 ve Kaman 5 Ceviz (Juglans regia L.) Çeşitlerinin Mikroçoğaltımı	12	5.000,00	4.700,00

2013/36	Yrd. Doç. Dr. Mehmet Metin ÖZGÜVEN2	Radyo Frekanslı (RF) Pedometrenin Geliştirilmesi ve Kalibrasyonu	12	4.125,00	3.606,78
2013/37	Prof. Dr. İsa TELCİ2	İki Farklı Zamanda Hasat Edilen Ekindezya Türlerinde [Echinacea Purpurea (L.) Moench ve E. Pallida Nut.] Morfogenetik Varyasyonun Belirlenmesi	12	4.674,00	594,72
2013/38	Yrd. Doç. Dr. İrfan OĞUZ	Sivas-Ulaş Rüzgâr Erozyon Sahasında Buğday ve Nadas Koşullarında Rüzgârla Hareket Eden Sediment Miktarı İle Sediment Yüksekliğinin Zamansal Değişiminin Araştırılması	15	4.855,00	3.697,50
2013/39	Prof. Dr. Kenan KARA	Tokat'taki Bazı Yaylalarda Tespit Edilen Tachinidae (Hexapoda:Diptera) Türleri Üzerinde Faunistik Çalışmalar	19	4.977,00	3.309,27
2013/40	Doç. Dr. İskender PARMAKSIZ1	Fibromiyalji Hastalarında Bazı Antioksidan Enzim Polimorfizmlerinin Değerlendirilmesi	10	9.990,00	8.363,84
2013/41	Prof. Dr. Durali MENDİL	Yeni Katı Fazlar Kullanılarak Bazı Eser Elementlerin Zenginleştirilmesi ve Türlandırılması	24	9.974,00	
2013/42	Yrd. Doç. Dr. Ahmet BURSALİ2	Tokat ve Çevre İllerinde İnsanlarda Parazitlenen Kene Türlerinin Sistematik Yönden İncelenmesi ve Bu Kenelerde Rickettsia Varlığının Araştırılması	18	9.986,00	115,34
2013/43	Yrd. Doç. Dr. Köksal PABUÇCU	Chlamydomonas Reinhardtii'de Rekombinant Protein Üretimi	12	4.947,00	4.937,30
2013/44	Doç. Dr. Sedat YAŞAR	Benzimidazol N-Heterosiklik Karben Öncülleri ve Komplekslerinin Sentezi, Katalitik Aktivitelerinin İncelenmesi	12	4.933,00	4.527,12
2013/45	Doç. Dr. Ramazan ERENLER	Stachys Annu (L.) L. Ssp Annu Var Annu Bitkisinden Sekonder Metabolitlerin İzalasyonu ve Biyolojik Aktivitelerinin Belirlenmesi	12	5.000,00	4.999,33
2013/46	Doç. Dr. Özlem AKPINAR1	Önişlem Görmüş Ayçiçeği ve Tütün Saplarından Enzimatik Olarak Ksiloz Üretimi	10	3.619,00	
2013/47	Doç. Dr. Özlem AKPINAR2	Çeltik Sapı ve Kavuzu Hidrolizatına Uygulanan Seyreltik Asit Ön İşleminin Etkisinin İncelenmesi ve Ksiloz Üretim Koşullarının Optimizasyonu	10	4.366,00	3.222,30
2013/48	Doç. Dr. Özlem AKPINAR3	Buğday Tarlası Atıklarından Alkali Hidroliz ile Fenolik Maddelerin Üretimi ve Üretim Koşullarının Optimizasyonu	12	4.681,00	4.593,81
2013/49	Yrd. Doç. Dr. Şeniz KARABIYIKLI	Ticari Ve Geleneksel Yöntemlerle Üretilen Kefirlerin Mikrobiyolojik Profilinin Belirlenmesi	18	5.000,00	1.698,82
2013/50	Yrd. Doç. Dr. Baki DEMİREL	Sermaye Hareketlerinin Bankacılık Sektörü Risk Yapısı Üzerine Etkisi ve Makro İhtiyati Politikalar: Türkiye Örneği	12	2.387,00	4.873,61
2013/51	Prof. Dr. Mustafa BALOĞLU2	Üstün Yeteneklilerin Psikolojik Belirtileri, Stres Kaynakları ve Stres Karşısındaki Tepkileri	6	4.996,00	1.929,20
2013/52	Prof. Dr. Engin ÖZGÖZ	"Tarımsal Uygulama ve Araştırma Merkezi Arıcılık Ünitesi Kapasitesinin İyileştirilmesi"	12	24.500,00	24.489,80

2013/53	Yrd. Doç. Dr. Serkan GÜRGÜL	Quercetin'in Kemik Doku Üzerindeki Etkilerinin Deneysel Diyabet Modeli Oluşturulmuş Sıçanlarda Biyomekanik, Dansitometrik ve Biyokimyasal Özellikler Yönünden İncelenmesi	18	79.997,00	70.413,47
2013/54	Yrd. Doç. Dr. İsmail ÖZKOÇAK	Er:YAG Lazer Ve İrrigasyon Solüsyonlarının Kök Kanalına Uygulanmasının Farklı Kök Kanal Patları ve Güta Perka ile Doldurulmuş Kanallarda Mikrosızıntıya Etkilerinin Bilgisayarlı Sıvı Filtrasyon Tekniğiyle Değerlendirilmesi	24	135.678,00	10.344,60
2013/55	Yrd. Doç. Dr. Hatice BALCI YÜCE	Diabetik Ratlarda Oluşturulan Deneysel Periodontitis Modelinde Kemik Rezorpsiyonu ve Antioksidan Savunma Üzerine Sistemik Olarak Alınan Konjugelinoleik Asit ve Melatoninin Etkisinin Histopatolojik ve Histomorfometrik Olarak Araştırılması	24	108.054,00	95.036,55
2013/56	Doç. Dr. İbrahim TÜRKEKUL	Mantar Araştırma Tesisi Kurulumu	12	44.647,00	
2013/57	Yrd. Doç. Dr. Tekin SUSAM	Coğrafi Bilgi Sistemleri(CBS) ve Uzaktan Algılama Laboratuvarı(UA) Kurulum Projesi	6	42.156,00	41.300,00
2013/58	Yrd. Doç. Dr. Ufuk ŞENEL	Oral Flavonoid Tedavisinin Deneysel Nekrotizan Enterokolit Modelinde Etkisi	24	14.554,00	1.034,07
2013/59	Yrd. Doç. Dr. Nurşah BAŞOL	Parasetamol Zehirlenmelerinde Kurkumin, Erdostein, C vitamini ve E Vitamini Etkinliğinin Araştırılması ve N-Asetilsistein ile Karşılaştırılması	12	11.600,00	1.095,96
2013/60	Yrd. Doç. Dr. Harun SOYALIÇ	İntraperitoneal Kurkumin ve E Vitamini Kombinasyonunun Ratlarda Oluşturulan Sisplatin Ototoksitesine Koruyucu Etkisi	24	14.591,00	8.488,49
2013/61	Yrd. Doç. Dr. Fikret GEVREK	Cep Telefonundan Yayılan Elektromanyetik Dalgalara Maruz Bırakılan Sıçanlar Üzerine Ginkgo Bilobanın Etkisi	24	15.439,00	399,74
2013/62	Doç. Dr. Sevil ÇAYLI	İskemi Reperfüzyon Hasarı Sonrasında BQ-123'ün Testis Dokusunda Ubiküitin Proteazom Sistemi ve Apoptoz Üzerine Etkilerinin Araştırılması	18	3.383,00	2.960,00
2013/63	Yrd. Doç. Dr. Ali AKBAŞ	Tokat İli Erişkinleri'nde HLA-B27 ve CYP2D6*4 Mutasyonlarının Analizi	12	64.053,00	
2013/64	Yrd. Doç. Dr. İlkur BÜTÜN	Göz Tutulumu Olan ve Olmayan Behçet Hastalarında FMF Mutasyonlarının Değerlendirilmesi	12	20.258,00	20.055,28
2013/65	Dr. Leyla AYDOĞAN	Koroner Arter Hastalarında Paraoksonaz 55 L/M ve 192 Q/R Polimorfizminin İncelenmesi	12	9.636,00	8.354,99
2013/66	Yrd. Doç. Dr. Hüda Melike BAYRAM	Propolis, Kitosan ve Octenidine Solüsyonlarının Antibakteriyel Etkilerinin Geleneksel Solüsyon Endodontik Solüsyonlarla karşılaştırılması ve Propolis, Kitosan ve Octenidine solüsyonlarının Ni-Ti Aletler Etkisinin Üzerindeki Korozyon Etkisinin Belirlenmesi	12	19.800,00	16.270,94
2013/67	Prof. Dr. Hanifi VURAL	Tokat Yöresi Söz Varlığı	36	16.383,00	6.360,20
2013/68	Yrd. Doç. Dr. Ferit YAKAR	Tokat - Turhal Karayolu'nun Geometrik ve Çevresel Özelliklerinin Sürücü Hız Seçimine Etkilerinin Araştırılması	18	12.918,00	
2013/69	Yrd. Doç. Dr. Enver BAYRAM	Kur'an'da Psikolojik Ceza	24	1.660,00	628,00

2013/70	Yrd. Doç. Dr. Mehmet AYAS	Tasavvuf Ritüellerinin Din Eğitimi Açısından Değeri.(Halvetilik ve Mevlevilikte Sema, Raks, Deveran ve Zikir Uygulamaları Bağlamında)	12	1.227,00	802,60
2013/71	Yrd. Doç. Dr. Mustafa CANLI	Tokat Kadı Hasan Dâruhâdîsi ve Mevlânâzâde Dâruhâdîsi Üzerine Bir Araştırma	12	3.194,00	826,00
2013/72	Yrd. Doç. Dr. Hilal ÖZAY	İslâm Hukukunda Ceninle ilgili Hükümler	6	7.334,00	
2013/73	Doç. Dr. Reşit Doğan KÖSEOĞLU	Mide Adenokarsinomlarının Primer ve Metastatik Lenf Düğümü Odaklarında HER-2 Analizi	12	5.270,00	898,50
2013/74	Doç.Dr.Yunus BULUT	Hemodiyaliz Hastalarında Gizli Hepatit B Enfeksiyonunun Polimeraz Zincir Reaksiyonu (PZR) İle Araştırılması	6	9.828,00	9.495,36
2013/75	Prof. Dr. Yaşar KARADAĞ	Kırşehir Koşullarında Farklı Biçim Zamanları ve Karışım Oranlarının Macar Fıği + Tahıl Karışımlarının Verim ve Kalitesi Üzerine Etkileri	18	8.804,00	278,48
2013/76	Prof. Dr. Naif GEBOLOĞLU	Bazı Biber Genotiplerinde İn vitro Androgenesis Uygulamalarının Dihaploid Hat Geliştirmeye Etkisi ve Dihaploid Hatların Morfolojik Karakterizasyonu	32	9.880,00	9.801,16
2013/77	Yrd. Doç. Dr. Emin YILMAZI	Balık Çiftliği Ve Arıtma Tesisi Atık Sularının Hidroponik Sistemlerde Kıvırcık Yapraklı Salatanın Verim ve Kalite Özellikleri Üzerine Etkileri	6	4.500,00	
2013/78	Yrd. Doç. Dr. Emin YILMAZ2	Katı Ortam Kültüründe Kıvırcık Yapraklı Salata Yetiştiriciliğinde İlave Led Aydınlatma Uygulamalarının Verim, Kalite Ve Bitki Gelişimine Etkisi	6	4.500,00	
2013/79	Doç.Dr.Necdettin SAĞLAM1	Tatlı Mısır ile Farklı Sırık Domates Tiplerinin Karışık Yetiştiriciliğinin Verim ve Kalite Üzerine Etkileri	12	2.970,00	
2013/80	Doç.Dr.Necdettin SAĞLAM2	Sivas İli Akıncılar ilçesinde Brokoli Yetiştiriciliği için Uygun Ekim Zamanı ve Çeşitlerinin Belirlenmesi Üzerine Bir Araştırma	12	3.474,00	0,00
2013/81	Doç.Dr.Necdettin SAĞLAM3	Tokat Koşullarında Kırmızı Lahana Yetiştiriciliği için Uygun Ekim Zamanı ve Çeşitlerinin Belirlenmesi Üzerine Bir Araştırma	12	3.720,00	2.787,46
2013/82	Doç. Dr. Çetin ÇEKİÇ	Selekte Edilen Bazı Amasya Elması Genotiplerinin Farklı Anaçlar Üzerindeki Performanslarının Belirlenmesi	36	4.914,00	3.956,55
2013/83	Dr. Ayşegül ŞENOCAK	Aminoasit Türevi Yeni Schiff Bazları ile Renyum Komplekslerinin Sentezi ve Karakterizasyonu: Didehidrosilasyon Tepkimesi İçin Yeni Katalizörler	18	9.996,00	2.385,37
2013/84	Prof. Dr. Mehmet ATÇEKEN	Pseudo-Slant Altmanifoldların Geometrisi Üzerine	24	1.423,00	
2013/85	Yrd. Doç. Dr. Şeniz KARABIYIKLI	Tokat Yöresinde Satışa Sunulan Pastırmaların Mikrobiyolojik Profili	12	5.000,00	1.023,30
2013/86	Doç.Dr.Hilal Bilge ÇADIRCI	Pyrococcus Furiosus Kitinazının Rekombinant Üretimi ve Analizi	12	4.999,00	2.875,61
2013/87	Doç. Dr. İsmail OKAN	Kliniğe Hazırlık Kursu	6	5.164,00	4.069,12

2013/88	Doç. Dr. Şenay SARICA1	Etlik Piliç Yetiştiriciliği Ünitesindeki Besleme Olanaklarının İyileştirilmesi	12	17.969,00	
2013/89	Yrd. Doç. Dr. Gökhan GELEN	Elektronik Devrelerde Yaygın Olarak Kullanılan Metal/Aratabaka/İnorganik Yarıiletken Diyotların Hazırlanması ve Elektronik Özellikleri	18	177.165,00	
2013/90	Yrd. Doç. Dr. Ümrân ÇİÇEK1	Gıda Teknoloji Laboratuvarının Alt Yapısının İyileştirilmesi	10	28.273,00	
2013/91	Doç. Dr. Bilge Hilal ÇADIRCI	Biyogaz Üretimi Araştırmaları için Anaerobik Mikrobiyoloji Laboratuvarı Kurulumu	12	44.613,00	
2013/92	Yrd. Doç. Dr. Ayetül GELEN	Elektrik Makinaları Laboratuvarının Geliştirilmesi	12	19.077,00	
2013/93	Prof. Dr. İsa GÖKÇE	Endüstriyel Enzimlerinin rekombinant olarak üretilmesi, saflaştırılması ve karakterizasyonu altyapısının oluşturulması.	12	25.381,00	
2013/94	Yrd. Doç. Dr. Serkan DOĞRU	Tekrarlayan Dozlarda Desfluranın Rat Testiküler ve Üreme Hormonları Üzerine Etkilerinin Değerlendirilmesi	24	18.486,00	
2013/95	Prof.Dr.Şemsettin ŞAHİN	Gebelikte Demir Metabolizmasındaki Değişiklikler ve HFE geni C282Y Mutasyonun Araştırılması	18	30.078,00	
2013/96	Yrd.Doç.Dr.İlknur BÜTÜN	Tokat İli Erişkinleri'nde Anjiyotensin Converting Enzim (ACE) ve Plazminojen Aktivatör İnhibitör-1 (PAI-1) Mutasyonlarının Analizi	12	37.558,00	
2013/97	Dr. Leyla AYDOĞAN	Göz Tutulumu Olan ve Olmayan Behçet Hastalarında Faktör II, Faktör V, Faktör XIII V34L, MTHFR C677T Mutasyonlarının Değerlendirilmesi	12	14.924,00	
2013/98	Yrd. Doç. Dr. Battal Tahsin SOMUK	Kronik Rinosinüzitlerin Etiyolojisinde D Vitamininin Rolü	6	29.969,00	
2013/99	Yrd. Doç. Dr. Aydın RÜSTEMOĞLU	Kırım Kongo Kanamalı Ateşi Hastalarında CCR5 Δ32 Gen Polimorfizminin Araştırılması	12	7.737,00	
2013/100	Yrd. Doç. Dr. Aziz Mehmet GÖKBAKAN	Yineleyici Depresif Bozukluk Hastalarında Paraoksonaz 55 L/M ve 192 Q/R Polimorfizmi	12	7.801,00	
2013/101	Yrd. Doç. Dr. Serbülent YİĞİT1	Fibromiyalji Sendromlu hastalarda ESR1 Gen Polimorfizmi Analizi	12	3.812,00	
2013/102	Yrd. Doç. Dr. Serbülent YİĞİT2	Ankilozan Spondilit Hastalarında Makrofaj Migrasyon İnhibitör Faktörü (MIF) Geninin 173 G/C Polimorfizminin Araştırılması	12	3.812,00	
2013/103	Yrd. Doç. Dr. Mehmet Kemal TÜMER1	Yeni Bir Hemostatik Ajan Alan Mecsina Hemostopper® 'ın Farklı Testlerle Sitotoksitesinin değerlendirilip, Osteoblast ve Fibroblast Proliferasyonuna Etkisinin Araştırılması	12	32.886,00	
2013/104	Yrd. Doç. Dr. Mehmet Kemal TÜMER2	Hemostatik Ajan Olarak Kullanılan Mecsina Hemostopper®, Ankaferd Blood Stopper® ve Tranexamic Asidin İmmunolojik Özelliklerinin Farklılıklarının Hücre Kültürü Çalışması ile Araştırılması	12	26.293,00	

2013/105	Prof. Dr. Resul GERÇEKÇİOĞLU	Kuşburnu'nda(Rosa Montana Chaix subsp. woronovii (Lonacz) Ö. Nilsson L.) Çekirdeksiz Meyve Oluşumu Ve Meyve Özellikleri Üzerine Farklı Hormon Dozlarının Etkileri	24	5.441,00	
2013/106	Prof. Dr. Ahmet KARADAĞ	Önemli Antikanserojen, Antimikrobiyal ve Antifungal Aktivite Gösteren Yeni Disiyanidogümüş(I) Esaslı Kompleksler	6	9.676,00	
2013/107	Yrd. Doç. Dr. M. Numan BAKIRCI	Türk Hızlandırıcı Merkezi Parçacık Fabrikasındaki Müon Algıcının Tasarımı	12	8.213,00	
2013/108	Doç. Dr. Ömer İŞILDAK	Aminoasit Duyarlı Biyosensörlerin Sıvı Kromatografide Detektör Olarak Kullanılması ve Aminoasitlerin Tayini	12	9.580,00	
2013/109	Yrd. Doç. Dr. Zehra Nur ERSÖZLÜ	Öğrenciler için Yansıtıcı Düşünme Becerisi' Ölçeğinin Geliştirilmesi	12	3.366,00	
2013/110	Yrd. Doç. Dr. Ahmet İNANIR	İbn İzz El-Hanefi ve Muhammed Es-Senüsi Örneğinde Kuzey Afrika'da İctihat Hareketleri	6	4.494,00	
2013/111	Yrd. Doç. Dr. Mustafa CANLI	Hayreddin Atufi'nin Hadis İlmindeki Yeri ve Ravzu'l-insan Adlı Eseri	12	2.589,00	397,00
2013/112	Yrd. Doç. Dr. Vehbi DOĞAN	Diyabetik Anne Bebeklerinin Kord Kanı Troponin-T, pro-BNP ve IMA düzeyleri ile Ekokardiyografi Bulgularının Karşılaştırılması	24	3.412,00	
2013/113	Yrd. Doç. Dr. Fikret GEVREK	Ratlarda Deneysel Testis Torsiyonundaki İskemi-Reperfüzyon Hasarında Ginkgo Bilobanın (EGB761) Leydig ve Sperm Hücrelerine Etkilerinin Araştırılması	12	4.988,00	
2013/114	Prof. Dr. Arslan Zafer GÜRLER	Türkiye Tarım Havzaları Destekleme Modeli Kapsamında Yeşilirmak Tarım Havzası Havzasında Yetiştirilen Tarım Ürünlerin Arz Duyarlılıkları	18	3.375,00	
2013/115	Prof. Dr. Hüseyin ÖNEN	İstilacı Yabancı Ot Türü Persicaria perfoliata'nın Karadeniz Bölgesindeki Yaygınlığı ve Yayılma Durumunun Saptanması	14	4.739,00	
2013/116	Prof. Dr. İzzet KADIOĞLU	Tokat'ta Yonca ve Şeker Pancarı Alanlarında Görülen Küsküt (Cuscuta spp.) Türleri ve Yaygınlıklarının Belirlenmesi ile Üzerinde Tespit Edilen Fungal Etmenlerle Biyolojik Mücadelesine Yönelik Araştırmalar	12	4.776,00	
2013/117	Yrd. Doç. Dr. ÖZER ÇALIŞ	Bakteriyel Kanser ve Solgunluk (Clavibacter michiganensis subsp. michiganensis: Cmm) Hastalığına Dayanıklı Ümitvar Domates Mutantlarında Dayanıklılığın Moleküler Karakterizasyonu	12	5.000,00	
2013/118	Yrd. Doç. Dr. Ayşe YEŞİLAYER	Tokat İli Park ve Bahçelerindeki Süs Bitkilerinde Bulunan Zararlı Akarlar ve Doğal Düşmanlarının İncelenmesi	9	5.000,00	
2013/119	Prof. Dr. Rüstem CANGİ	Çinko Gübrelemesinin Narince Üzüm Çeşidinde Verim ve Meyve Kalitesine Etkisi	12	3.700,00	
2013/120	Yrd. Doç. Dr. Adem YAĞCI1	Niksar Yöresinde Yetiştirilen Narince Asma Yapraklarının Ağır Metal İçeriklerinin Belirlenmesi	12	3.416,00	1.200,00
2013/121	Yrd. Doç. Dr. Adem YAĞCI2	Tüplü Asma Fidanı İle Yapılan Bağ Tesislerinde Dikim Hatalarının Fidan Tutumu ve Gelişimi Üzerine Etkilerinin Belirlenmesi	12	1.823,00	1.575,00

2013/122	Doç. Dr. Çetin ÇEKİÇ	Bazı Tozlayıcı Çilek Çeşitlerinin Osmanlı Çileğinin Meyve Özellikleri Üzerine Etkisi	18	5.000,00	
2013/123	Prof. Dr. Resul GERÇEKÇIOĞLU2	Bitki Büyümesini Teşvik Edici Rizobakteri (PGPR) Uygulamasının Eşme Ayva Çeşidinde (Cydonia vulgaris L.) Meyve Özellikleri ve Bitki Gelişmesi Üzerine Etkileri	12	3.176,00	
2013/124	Doç. Dr. Şenay SARICA2	Enerji ve Protein Düzeyi Azaltılmış Etlik Piliç Karma Yemlerine Mikroenkapsüle Karvakrol+Timol İlavesinin Besi Performansı, Serumun Bazı Biyokimya Parametreleri İle Besin Maddelerinin Sindirilebilirliği Üzerine Etkileri	12	4.895,00	1.631,66
2013/125	Prof. Dr. Engin ÖZGÖZ	Kazova'da Ayçiçeği Tarımında Toprak Sıkışması	10	777,00	
2013/126	Prof. Dr. Mustafa CEYLAN	Poliindol / Kil ve Poliindol / Zeolit Kompozitlerinin Sentezi, Karakterizasyonu ve İletkenlik Özelliklerinin Araştırılması	18	8.900,00	
2013/127	Prof. Dr. Şaban TEKİN	Kanser Gelişiminin Serum Lipid ve Metabolit Kompozisyonlarına Etkisinin Belirlenmesi	24	9.992,00	
2013/128	Prof. Dr. Zekeriya ALTUNER	Bazı Cyanobacteria Üyelerinde Farmakolojik Sekonder Metabolit Araştırılması ve Çeşitli Stres Koşullarında Metabolit Üretimine Olan Etkilerin İncelenmesi	24	10.000,00	
2013/129	Prof. Dr. Lokman ÖZTÜRK	Ağır Metallerin Domateste (Solanum lycopersicum) Metallothionein Gen Ekspresyonu Profilleri Üzerine Etkisi	24	10.000,00	
2013/130	Prof. Dr. Necmettin YILMAZ	Fungal Ksilanaz enziminin E. coli'de Rekombinant Olarak Üretilmesi	12	4.997,00	
2013/131	Prof. Dr. Ahmet SARI	Bazı Yağ Asidi Ötektikleri/Pmma Kapstüllerinin Mikro/Nano Boyutlarında Hazırlanması, Karakterizasyonu ve Isıl Enerji Depolama Özelliklerinin Belirlenmesi	12	4.998,00	
2013/132	Prof. Dr. Adem ÖNAL	Kırmızı Lahana (Brassica oleracea var. capitata f. rubra) ve Soğan Kabuğu (Allium cepa) Ekstraktlarıyla Değişik Kumaş Türlerinin Boyama Özelliklerinin İncelenmesi	6	4.020,00	
2013/133	Yrd. Doç. Dr. Ümran ÇİÇEK2	Farklı Oranda Domates Salçası Kullanımının Çemengilik'in Bazı Fiziksel, Kimyasal Ve Duyusal Özellikleri Üzerine Etkisi	12	4.985,00	
2013/134	Yrd. Doç. Dr. Şeniz KARABIYIKLI	Çemengilik'in Mikrobiyolojik Profili	12	5.000,00	17,70
2013/135	Yrd. Doç. Dr. Ashlan DEMİRDÖVEN	Havuç Dilimlerinde Mikrodalga Haşlama Koşullarının Optimizasyonu	12	3.003,00	
2013/136	Doç. Dr. Recep KOÇAK	Üniversite Öğrencilerinin Akademik Başarı, Akademik Özyeterlik, Akademik Erteleme, Kopya Çekme ve Devamsızlık Durumlarının Yordayıcısı Olarak Sosyal Bağlılık(Aidiyet)	12	1.269,00	
2013/137	Yrd.Doç.Dr. Sema POLATCI	Banka Yöneticilerinin Liderlik Tarzları ve Kullandıkları Çatışma Yönetim Stratejileri: Türkiye Genelinde Bir Araştırma	12	2.126,00	619,50
TOPLAM				2.423.963,00	949.791,37

GAZİOSMANPAŞA ÜNİVERSİTESİ 2013 YILI KAMU YATIRIMLARI ÖZETİ

Sektör Adı : Eğitim

Bin TL

Bim No	YSK	Proje No	Proje Adı	Bütçe Türü	Bitiş Yılı	Yeri	Proje Tut. Dış	Proje Tut. Toplam	2012 Kümülatif Harcama	Ödenek Dış Kredi	Ödenek Dış Özkaynak	Ödenek Toplam	+/-	Aktarma Mikt.	Harcama Dış Kredi	Harcama Dış Özkaynak	Harcama Toplam
(1)	(2)	(3)	(4)	(5)	(6)	(7)	(8)	(9)	(10)	(11)	(12)	(13)	(14)	(15)	(16)	(17)	(18)
36479	439	2013H031100	Çeşitli Ünitelerin Etüd Projesi	ÖZEL BÜTÇE	2013-2013	Tokat	0	100	0	0	0	100	450	0	0	0	368
36480	439	1994H031280	Derslik ve Merkezi Birimler	ÖZEL BÜTÇE	1994-2015	Tokat	0	107.100	79.275	0	0	10.760	4.900	0	0	0	15.647
36481	439	1994H031270	Kampüs Altyapısı	ÖZEL BÜTÇE	1994-2015	Tokat	0	52.000	43.260	0	0	2.000	-700	0	0	0	1.266
36482	439	2013H031110	Muhtelif İşler	ÖZEL BÜTÇE	2013	Tokat	0	5.138	0	0	0	5.138	3.640	0	0	0	5.799
38206	439	1994H050110	Açık ve Kapalı Spor Tesisleri	ÖZEL BÜTÇE	1994-2013	Tokat	0	18.165	14.765	0	0	3.400		0	0	0	3.270
TOPLAM							0	182.503	137.300	0	0	21.398	8.290	0	0	0	26.349

Sektör Adı : Sağlık

Bim No	YSK	Proje No	Proje Adı	Bütçe Türü	Bitiş Yılı	Yeri	Proje Tut. Dış	Proje Tut. Toplam	2012 Kümülatif Harcama	Ödenek Dış Kredi	Ödenek << Özkaynak	Ödenek Toplam	+/-	Aktarma Mikt.	Harcama Dış Kredi	Harcama Dış Özkaynak	Harcama Toplam
(1)	(2)	(3)	(4)	(5)	(6)	(7)	(8)	(9)	(10)	(11)	(12)	(13)	(14)	(15)	(16)	(17)	(18)
38460	439	2012I000330	Ek Bina İnşaatı	ÖZEL BÜTÇE	2012-2015	Tokat	0	39.350	6.300	0	0	7.000			0	0	657
38460	439	2013I00270	Muhtelif İşler	ÖZEL BÜTÇE	2013	Tokat	0	3.000	0	0	0	3.000	3300		0	0	6.086
38461	439	2011I000320	Muhtelif İşler	DÖNER. SER.	2013	Tokat	0	750	0	0	0	750			0	0	184
TOPLAM							0	43.100	6.300	0	0	10.750	3.300	0	0	0	6.927

Sektör Adı : DKH

Bim No	YSK	Proje No	Proje Adı	Bütçe Türü	Bitiş Yılı	Yeri	Proje Tut. Dış	Proje Tut. Toplam	2012 Kümülatif Harcama	Ödenek Dış Kredi	Ödenek Dış Özkaynak	Ödenek Toplam	+/-	Aktarma Mikt.	Harcama Dış Kredi	Harcama Dış Özkaynak	Harcama Toplam
(1)	(2)	(3)	(4)	(5)	(6)	(7)	(8)	(9)	(10)	(11)	(12)	(13)	(14)	(15)	(16)	(17)	(18)
37743	439	2009K120720	Merkezi Arşt. Laboratuvarı	ÖZEL BÜTÇE	2009-2013	Tokat	0	10.674	9.267	0	0	1.407			0	0	1.407
37743	439	2013K120340	Rektörlük Bilimsel Araştırma Projesi	ÖZEL BÜTÇE	2013	Tokat	0	893	0	0	0	893	1.050	0	0	0	1.943
TOPLAM							0	11.567	9.267	0	0	2.300	1.050	0	0	0	3.350

GAZİOSMANPAŞA ÜNİVERSİTESİ 2013 YILI KAMU YATIRIMLARI ÖZETİ (*)

Bütçe Türü: ÖZEL BÜTÇE (KURUM GENEL YATIRIM TOPLAMI)													2013 Yılı Fiyatlarıyla, (Bin TL)		
Sektör	Proje Sayısı	Proje Tutarı		2012 Sonu Kümülatif Harcama			2013 Yılı Program Ödenek			2013 Yılı Revize Ödenek			2013 Yılı Başından Dönem Sonuna Kadar Nakdi Gerçekleşme		
		Dış	Toplam	Dış		Toplam	Dış		Toplam	Dış		Toplam	Dış		Toplam
				Kredi	Özkaynak		Kredi	Özkaynak		Kredi	Özkaynak		Kredi	Özkaynak	
Tarım	0	0	0	0	0	0	0	0	0	0	0	0	0	0	0
Madencilik	0	0	0	0	0	0	0	0	0	0	0	0	0	0	0
İmalat	0	0	0	0	0	0	0	0	0	0	0	0	0	0	0
Enerji	0	0	0	0	0	0	0	0	0	0	0	0	0	0	0
Ulaştırma.-Hab.	0	0	0	0	0	0	0	0	0	0	0	0	0	0	0
Turizm	0	0	0	0	0	0	0	0	0	0	0	0	0	0	0
Konut	0	0	0	0	0	0	0	0	0	0	0	0	0	0	0
Eğitim	5	0	182.503	0	137.300	137.300	0	21.398	21.398	0	8.290	8.290	0	26.349	26.349
Sağlık	2	0	43.100	0	6.300	6.300	0	10.750	10.750	0	3.300	0	0	6.927	6.927
D.Kamu Hizm.	2	0	11.567	0	9.267	9.267	0	2.300	2.300	0	1.050	1.050	0	3.350	3.350
<i>-İktisadi</i>	<i>0</i>	<i>0</i>	<i>0</i>	<i>0</i>	<i>0</i>	<i>0</i>	<i>0</i>	<i>0</i>	<i>0</i>	<i>0</i>	<i>0</i>	<i>0</i>	<i>0</i>	<i>0</i>	<i>0</i>
<i>-Sosyal Rek.Bil.Arş.Proj.)</i>	<i>2</i>	<i>0</i>	<i>11.567</i>	<i>0</i>	<i>9.267</i>	<i>9.267</i>	<i>0</i>	<i>2.300</i>	<i>2.300</i>	<i>0</i>	<i>1.050</i>	<i>1.050</i>	<i>0</i>	<i>3.350</i>	<i>3.350</i>
TOPLAM	9	0	237.170	0	152.867	152.867	0	34.448	34.448	0	12.640	9.340	0	36.626	36.626