



# T.C. GAZİOSMANPAŞA ÜNİVERSİTESİ



## 2014 Yılı Yatırım Programı İzleme ve Değerlendirme Raporu

Mart 2015



**T.C**  
**GAZİOSMANPAŞA ÜNİVERSİTESİ**

**2014 YILI YATIRIM PROGRAMI İZLEME VE**  
**DEĞERLENDİRME RAPORU**

**Strateji Geliştirme Daire Başkanlığı**

**TOKAT- 2015**

**Gaziosmanpaşa Üniversitesi**  
**Strateji Geliştirme Daire Başkanlığı**  
[www.gop.edu.tr](http://www.gop.edu.tr)  
[strateji@gop.edu.tr](mailto:strateji@gop.edu.tr)  
**TOKAT**



*“Sümgölerle, silahlarla ve kanla kazandıđımız askeri zaferlerden sonra, költür, bilim, fen ve ekonomi alanlarında da zaferler kazanmaya devam edeceđiz.”*

*M. Atatürk*





## ÜST YÖNETİCİ SUNUŞU



Kamu mali yönetiminde değişiklik yapan, 5018 sayılı Kamu Mali Yönetimi ve Kontrol Kanunu, Kamu idarelerinin ve mali yönetimde görevli yöneticilerin kamu kaynaklarının elde edilmesi, yönetimi ve kullanılmasında yürüttükleri faaliyetler ile iş ve işlemleri nedeniyle hiyerarşik üstlerine, denetim ve değerlendirme yapmakla görevli kuruluşlar ile kamuoyuna hesap ve bilgi verme sorumluluğu getirmiştir.

Üniversitemiz, 1992 yılında 3837 sayılı Kanunla kurulmuş olup, Taşlıçiftlik, Ali Şevki Ereğ ve ilçe yerleşkelerinde kurulduğu

günden itibaren çağdaş, dinamik, paylaşımcı, bilgi ve teknoloji üreten, bölgenin, sosyal ve kültürel yapısına katkı sağlayan bir kurum olmuş ve olmaya devam etmektedir. Üniversitemiz, fiziki altyapı yatırımları artarak devam etmektedir.

2014 yılı yatırım programları başlangıç ödeneği 2.000,00-TL kamulaştırma olmak üzere toplamda 43.942.000,00-TL ödenek tahsis edilmiştir. Bu ödeneğin %47,80'ini Eğitim-Yükseköğretim Sektörü, %4,55'ini Eğitim-Beden Eğitimi ve Spor Sektörü, %45,51'ini Sağlık Sektörü ve %2,14'ünü de Teknolojik Araştırma Sektöründe ilgili inşaat, makine-teçhizat, mal ve malzeme alımları oluşturmaktadır.

Üniversitemiz “2014 yılı Yatırım Programı İzleme ve Değerlendirme Raporu” 5018 sayılı Kamu Mali Yönetimi ve Kontrol Kanununun 25'inci maddesi ile Strateji Geliştirme Birimlerinin Çalışma Usul ve Esasları Hakkındaki Yönetmeliğin 24'üncü maddesi uyarınca hazırlanarak kamuoyunun bilgisine sunulmuştur.

**Prof. Dr. Mustafa ŞAHİN**  
**Rektör**



## İÇİNDEKİLER

<b>ÜST YÖNETİCİ SUNUŞU .....</b>	<b>V</b>
<b>1- Genel Değerlendirme .....</b>	<b>1</b>
1.1 Kuruluşun Yatırımları Finansman Kaynakları.....	6
1.2 Kuruluşun Mevcut Üretim Kapasitesi.....	7
1.3 2014 Yılı Yatırımlarıyla Hedeflenen ve Gerçekleşen Kapasite Artışı .....	14
1.4 2014 Yılı Yatırım Uygulamaları .....	15
<b>2- 2014 Yılı Proje Uygulamaları .....</b>	<b>17</b>
2.1 Devam Eden Projeler.....	17
2.1.1 Derslik ve Merkezi Birimler Projesi .....	17
2.1.2 Kampüs Altyapısı Projesi.....	22
2.1.3 Açık ve Kapalı Spor Tesisleri Projesi .....	25
2.1.4 Sağlık Sektörü Ek Bina İnşaatı.....	27
2.2 Yıllık Projeler .....	30
2.2.1 Çeşitli Ünitelerin Etüd Projesi.....	30
2.2.2 Muhtelif İşler Projesi (Eğitim Sektörü).....	31
2.2.2.1 Büyük Onarım Projesi .....	31
2.2.2.2 Makine Teçhizat ve Taşıt Alımları Projeleri .....	38
2.2.2.3 Yayın Alımları Projesi .....	39
2.2.2.4 Bilgi Teknolojileri Projesi.....	40
2.2.3 Muhtelif İşler Projesi (Sağlık Sektörü).....	41
2.2.3.1 Muhtelif İşler Büyük Onarım Projesi.....	42
2.2.3.2 Muhtelif İşler Makine- Teçhizat Alımları Projesi .....	42
2.2.4 Teknolojik Araştırma Sektörü .....	50
2.2.4.1 Bilimsel Araştırma Projeleri .....	50
<b>3- 2014 Yılı Kamu Yatırımları Özeti .....</b>	<b>58</b>





## 1. Genel Değerlendirme

### • Kuruluşun Misyonu :

Gaziosmanpaşa Üniversitesi, kanunla verilen görevlerinin yanı sıra bölge halkının sosyo-kültürel ve ekonomik gelişimine katkıda bulunmayı ve uluslararası alana açılmayı amaç edinmiştir.

### • Kuruluşun Vizyonu :

Havza gelişimi ve tarıma dayalı teknolojik araştırmalarda dünya çapında kabul gören, bölge halkı ile bilimi buluşturan, doğa ve çevre dostu, uygulamalı eğitime öncelik veren, yüksek puanlı öğrenciler tarafından tercih edilen bir bölge üniversitesi olmak.

### • Kuruluşun Temel Amaç ve Hedefleri :

#### **Amaç 1: Eğitim öğretimin nicelik ve niteliğini geliştirmek.**

**Hedef 1.1:** 2014 yılından itibaren üniversitemizde göreve yeni başlayan, 2018 yılı sonuna kadar ise mevcut öğretim üyelerinin tamamı “Eğiticilerin Eğitimi Programı”na alınacaktır.

**Hedef 1.2:** Öğretim elemanlarına yönelik memnuniyet düzeyinin artırılması.

**Hedef 1.3:** Uluslararası deneyim kazanımını desteklemek amacıyla öğretim elemanlarının taleplerinin karşılanması.

**Hedef 1.4:** Ders materyallerinin yarıdan fazlasının 2018 yılı sonuna kadar açık ders malzemesi olarak web ortamında yer almasının sağlanması.

**Hedef 1.5:** 2014 yılı sonuna kadar uzaktan eğitim altyapısının tamamlanması, 2018 yılı sonuna kadar Üniversite ortak derslerinin %50 oranında uzaktan eğitimle verilmesi.

**Hedef 1.6:** Eğitim alanlarındaki bilişim teknolojisi donanımlarının 2018 yılına kadar her yıl %20 oranında yenilenmesi.

**Hedef 1.7:** Mevcut birimlerde derslik ve laboratuvar ihtiyaçlarının 2018 yılı sonuna kadar en az %90 oranında karşılanması.

**Hedef 1.8:** 2018 yılı sonuna kadar öğrenci memnuniyet anketlerinin aralıklı olarak tekrarlanarak memnuniyet düzeyinin tüm alanlarda (beslenme, sağlık, spor, kültürel vb.) %70’in üzerine çıkarılması.

**Hedef 1.9:** 2018 yılına kadar değişim programlarından (Erasmus, Farabi ve Mevlana) yararlanan öğrenci sayısının her yıl %10 artırılması sağlanacaktır.

**Hedef 1.10:** Kariyer planlama birimi aracılığıyla öğrencilerin mesleki yönelimlerine yardımcı olunacaktır. Tüm birimlerde yapılacak kariyer planlanması etkinliklerine öğrencilerin katılımını sağlanacaktır.

**Hedef 1.11:** Dış paydaşların talep ve beklentileri doğrultusunda 2014 yılı sonuna kadar ders içeriklerinin düzenlenmesi ve her dört yılda bir ders içeriklerinin güncellenmesinin sağlanması.

**Hedef 1.12:** 2018 yılı sonuna kadar ulusal/uluslararası üniversitelerle işbirliklerinin (Erasmus, Farabi ve Mevlana gibi) geliştirilmesi.

**Hedef 1.13:** 2018 yılı sonuna kadar her yıl Eğitim-Öğretim Programlarında yer alan derslerin bir kısmına iş dünyası ve kamu mensuplarının katkısının sağlanması.

**Hedef 1.14:** 2018 yılı sonuna kadar her yıl öğrenciler için düzenlenen teknik gezi sayısının %10 artırılması.

**Hedef 1.15:** 2014 yılı sonuna kadar Üniversite birimlerinde teknolojik donanım ihtiyaçlarının tespit edilmesi için “Eğitim Teknolojileri Komisyonu” oluşturulması ve gerekli raporların hazırlanması.

**Hedef 1.16:** 2014 yılından itibaren bütün yeni mezunların Mezun Bilgi Sistemi’ne kaydedilmesi, 2018 yılına kadar daha önceki mezunların en az %25’inin sisteme kaydedilmesinin sağlanması.

**Hedef 1.17:** 2014 yılından itibaren mezunların istihdam ve başarılarının izlenmesi.

**Hedef 1.18:** 2018 yılı sonuna kadar lisansüstü öğrenci sayısının toplam öğrenci sayısının %10’unun üzerinde olması.

**Hedef 1.19:** 2018 yılı sonuna kadar Tezsiz Yüksek Lisans program sayısının artırılması ve Uzaktan Eğitim Tezsiz Yüksek Lisans Programı’nın açılması.

**Hedef 1.20:** Üniversitede ulusal ve uluslararası düzeyde kongre, konferans veya panel gibi bilimsel etkinlik sayılarının artırılmasının teşvik edilmesi.

**Hedef 1.21:** Sürekli Eğitim Araştırma ve Uygulama Merkezi tarafından verilen eğitim ve proje uygulaması gibi programların her yıl %10 artırılması.

## **Amaç 2: Bilimsel Araştırma İmkanlarını Geliştirmek ve Araştırmayı Teşvik Etmek.**

**Hedef 2.1:** Bilimsel araştırma projelerine sağlanan desteklerin her yıl en az %10 oranında artırılması ve yaygınlaştırılması sağlanacaktır.

**Hedef 2.2:** Ulusal ve uluslararası bilimsel etkinliklere katılımın desteklenmesi.

**Hedef 2.3:** Bilimsel yayın sayısının artırılmasının teşvik edilmesi.

**Hedef 2.4:** 2014 yılından itibaren Merkezi Araştırma Laboratuvarında akreditasyon çalışmaları başlatılacaktır.

**Hedef 2.5:** Proje Destek Ofisi’nin etkinliğinin artırılması.

**Hedef 2.6:** Lisansüstü tezlerin yayın haline getirilmesi teşvik edilecektir.

**Hedef 2.7:** Üniversitemiz birimlerince yayınlanmakta olan akademik dergilerin uluslararası standartlara yükseltilmesi ve atıf dizinlerine girebilmeleri için gereken destek sağlanacaktır.

**Hedef 2.8:** Bilimsel faaliyetlerin (yurt içi-yurt dışı kongrelere katılım, arazi çalışmaları, kongre ve sempozyum organizasyonu, çalıştay, atölye, konser, sergi vb.) belirli kriterler çerçevesinde desteklenmesi sağlanacaktır.

**Hedef 2.9:** Üniversite araştırmacıları tarafından alınan kurum dışı destekli proje sayısının ve toplam destek miktarının artırılmasının teşvik edilmesi.

**Hedef 2.10:** Öğrenci kongreleri ve çalıştaylarının desteklenmesi.

**Hedef 2.11:** Riskli alanlarda (laboratuvar, arazi gibi) bulunacak öğrenci ve personelin çalışma güvenliği eğitimi almasının sağlanması.

### **Amaç 3: Üniversitenin Faaliyetlerinde Verimli ve Etkili Olmasını Sağlayacak Uygun Yönetim Sistemlerini Oluşturmak ve Uygulamak.**

**Hedef 3.1:** 2014 yılı sonuna kadar bilişim sistemlerinin altyapısı tamamlanarak tüm birimlerin entegrasyonunun sağlanması.

**Hedef 3.2:** 2014 yılından itibaren her yıl idari personelin %20'sine yönetim sistemleri konusunda hizmet içi eğitim verilerek 2018 yılı sonuna kadar bütün idari personelin eğitim almasının sağlanması.

### **Amaç 4: Kurumun Sosyal, Kültürel, Sanatsal ve Spor Faaliyetlerinin Artırılması ve Hedef Kitlelere Duyurulması.**

**Hedef 4.1:** Halka açık sosyal, kültürel, sanatsal ve spor faaliyetlerinin sayısının her yıl %10 oranında artırılması.

**Hedef 4.2:** Üniversitemiz faaliyetlerinin duyurulması ve sunduğu hizmetlerden yararlanılmasını artırmak için uygun iletişim yöntemleri kullanılması ve faydalanıcıların hizmete kolay erişebilmesinin sağlanması.

**Hedef 4.3:** Aday öğrenciler arasında üniversitemizin bilinirliğinin artırılması amacıyla faaliyetler düzenlenmesi, tanıtım etkinliklerine katılımın sağlanması.

**Amac 5: Üniversite-Kamu ve Özel Sektör İşbirliğini Geliştirmek.**

**Hedef 5.1:** 2018 yılı sonuna kadar Üniversitemizin kamu kurumları ve özel sektör arasındaki mevcut işbirliğinin (çalıştay, kongre, toplantı v.b) her yıl %10 oranında artışı sağlanacaktır.

**Hedef 5.2:** Ortak plan ve çalışmaların yapılabilmesi için Üniversite-Paydaş (sanayi, kamu gibi) işbirliği kurullarının oluşturulması.

**Hedef 5.3:** Girişimcilik ve AR-GE odaklı sanayi ve kamu projelerinin sayısının her yıl %10 artışının sağlanması.

**Hedef 5.4:** 2018 yılı sonuna kadar öğrencilerimizin %50'den fazlasının ilgili sektörlerde staj yapmalarının sağlanması.

**Amac 6: Üniversitemiz Tarafından Sunulan Sağlık Hizmetlerine Erişim ve Hizmet Kalitesinin İyileştirilmesi.**

**Hedef 6.1:** Sağlık Araştırma ve Uygulama Merkezinde 2018 yılı sonuna kadar hizmet verilen birim sayısının artırılması.

**Hedef 6.2:** Sağlık Araştırma ve Uygulama Merkezi'nde 2018 yılı sonuna kadar yan dal uzmanlığı hizmetlerinin artırılması.

**Hedef 6.3:** 2014 yılı sonuna kadar Dış Hekimliği Fakültesi'nde tüm alanlarda hizmet verilmesi için altyapı ve insan kaynaklarının tamamlanması.

**Amac 7: Üniversitemizin Fiziksel ve Teknolojik Alt Yapısının Geliştirilmesi.**

**Hedef 7.1:** Eğitim ve Öğretim Alanlarının Fiziki Kapasitesini Artırmak

**Hedef 7.2:** Üniversitemizin Eğitim ve Öğretim Hizmetlerini Daha Etkin Gerçekleştirmesi İçin Yürüyüş Yolu, Tenis Kortu ve Halısaha 2016 Yılında Bitirilecektir.

**Hedef 7.3:** Üniversitemizin konser, sergi vb. sanatsal faaliyetleri artırmak amacıyla şehir merkezinde bir kültür merkezi 2014 yılı sonuna kadar hayata geçirilecektir.

**Hedef 7.4:** Öğrencilerimizin uygulamalı mesleki eğitimlerini geliştirmek ve üniversitemiz konuklarını ağırlamak amacıyla yapılan Konuk Evinin (uygulama otelinin) 2014 yılında hizmete girmesinin sağlanacaktır.

**Hedef 7.5:** Mevcut eğitim ve öğretim kapasitesini artırmak amacıyla Mühendislik ve Doğa Bilimleri Fakültesi ek binası inşaatı ile Sağlık Yüksekokulu bina inşaatı 2016 yılında bitirilecektir.

**Hedef 7.6:** Mevcut eğitim ve öğretim kapasitesini artırmak amacıyla İlahiyat Fakültesi ve Dış Hekimliği Fakültesi hizmet binaları 2018 yılında bitirilecektir.

**Hedef 7.7:** Sağlık hizmetlerimizin iyileştirilmesini sağlamak amacıyla Sağlık Araştırma ve Uygulama Merkezi ek bina inşaatı 2015 yılında bitirilecektir.

**Hedef 7.8:** Eğitim ve öğretim mekanlarımızın fiziki kalitesini artırmak amacıyla Taşıçiftlik Yerleşkesi alanında bulunan Fen-Edebiyat Fakültesi, Beden Eğitimi ve Spor Yüksekokulu ve Merkezi Yemekhane binalarının dış cephe mantolaması 2018 yılı sonuna kadar bitirilecektir.

**Hedef 7.9:** Bilgi işlem altyapısını geliştirmek amacıyla yerleşkelerimizdeki mevcut bilişim ağ alt yapıları için bant genişliği yönetim sistemi, saldırı tespit ve önleme sistemi, anahtar cihazları ve kablolanmanın gözden geçirilmesi, gerekli bileşenlerin yeniden kurulması ve aktif ağ cihazlarının yenilenmesi işlemi 2018 yılı sonuna kadar tamamlanacaktır.

**Hedef 7.10:** Üniversitemizin teknolojik altyapısındaki gelişmelere uygun olarak yazılımsal altyapı 2018 yılı sonuna kadar güncellenecektir.

**Hedef 7.11:** Yerleşkelerimiz güvenliğinin sağlanması amacıyla 2018 yılı sonuna kadar tüm yerleşkelerde güvenlik sistemlerinin kurularak bina güvenlik kontrolleri oluşturulacaktır.

**Hedef 7.12:** Öğrencilerimize sunulan sosyal hizmetlerin iyileştirilmesi amacıyla 2018 yılı sonuna kadar yemek hizmetlerinin birden fazla alanda sunulmasını sağlayacak alt yapı hazırlanacaktır.

**Hedef 7.13:** “Yeşil Yerleşke” hedefiyle 2018 yılı sonuna kadar yerleşkelerdeki ağaçlandırma, yeşillendirme ve peyzaj alanlarının her yıl %5 artırılması.

**Hedef 7.14:** Engelsiz üniversite hedefiyle çalışmaların sürdürülmesi.

## **Amac 8: Üniversitemiz Teknolojik Olanaklarının ve Bilgi Kaynaklarının Geliştirilmesi ve İyileştirilmesi.**

**Hedef 8.1:** 2018 yılı sonuna kadar Üniversitemiz kütüphanelerindeki bilgi kaynaklarının ve hizmetlerin geliştirilmesi ile kullanımının artırılması için teknolojik olanaklardan yararlanılmasının sağlanması.

**Hedef 8.2:** Evrak takip işlemleri için yeni Doküman Yönetim Sistemi Programının tamamlanması.

**Hedef 8.3:** 2018 yılı sonuna kadar yerleşkelerimizin tüm alanlarında kablosuz internet hizmetinin verilmesi.



## 1.1 Kuruluşun Yatırımları Finansman Kaynakları :

2014 Yılı Finansman Kaynakları:

### A) Özel Bütçe

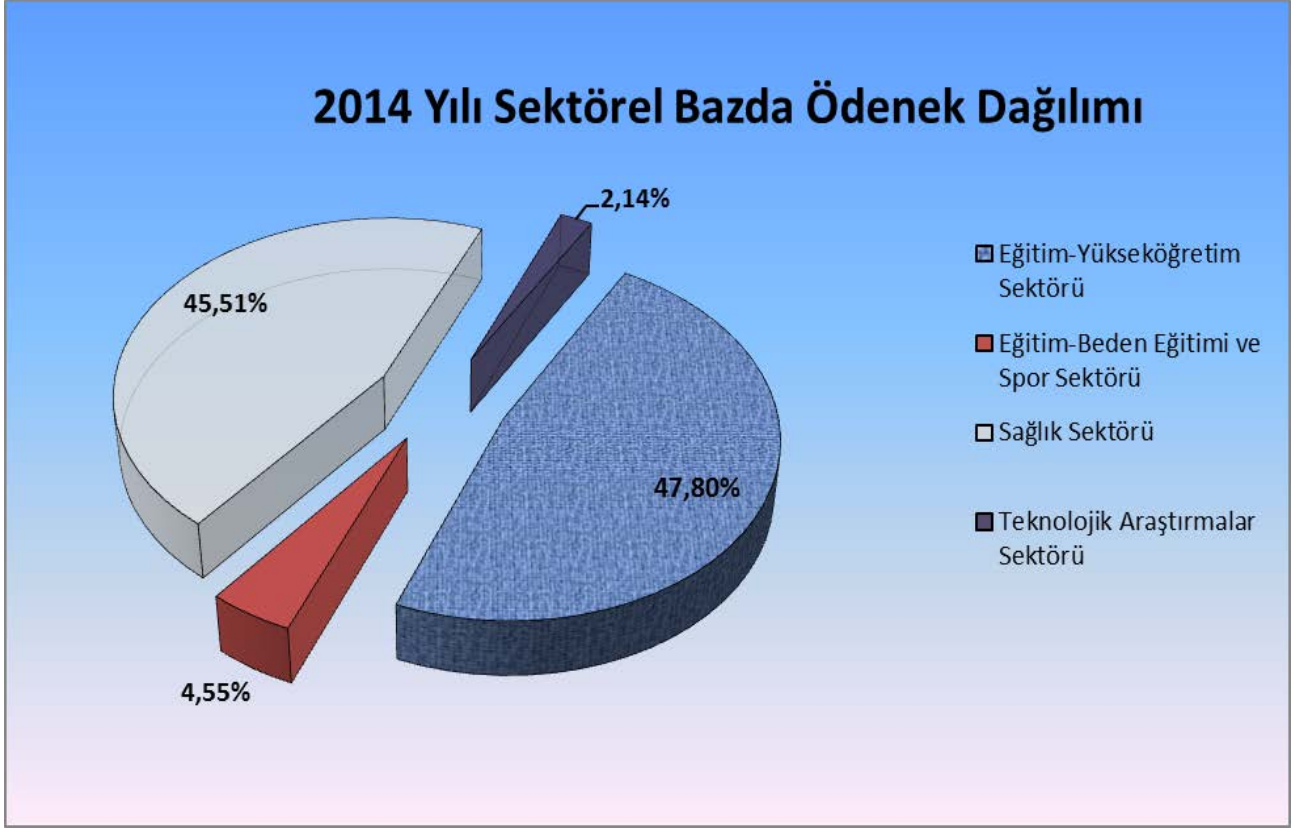
- a) Hazine Yardımı
- b) Öz Gelirler
  - 1) Bilimsel Araştırma Proje Gelirleri
  - 2) İkinci Öğretim Gelirleri
  - 3) Öğrenci Sosyal Hizmet Gelirleri
- c) Döner Sermaye Gelirleri

### B) Bütçe Dışı Kaynak

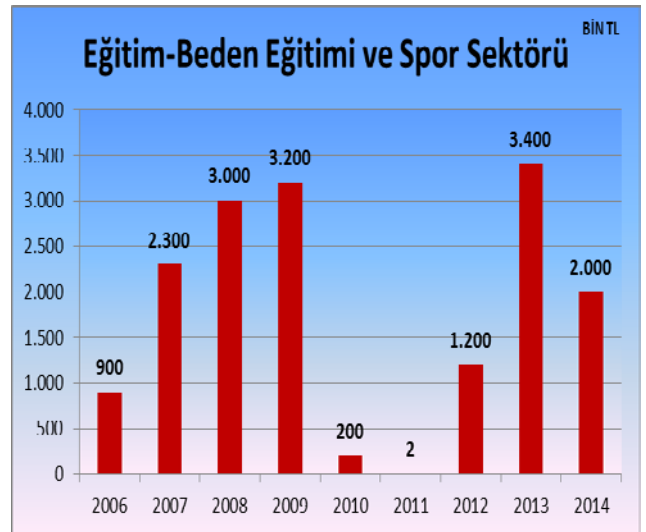
- a) Şartlı Bağışlardan oluşmaktadır.

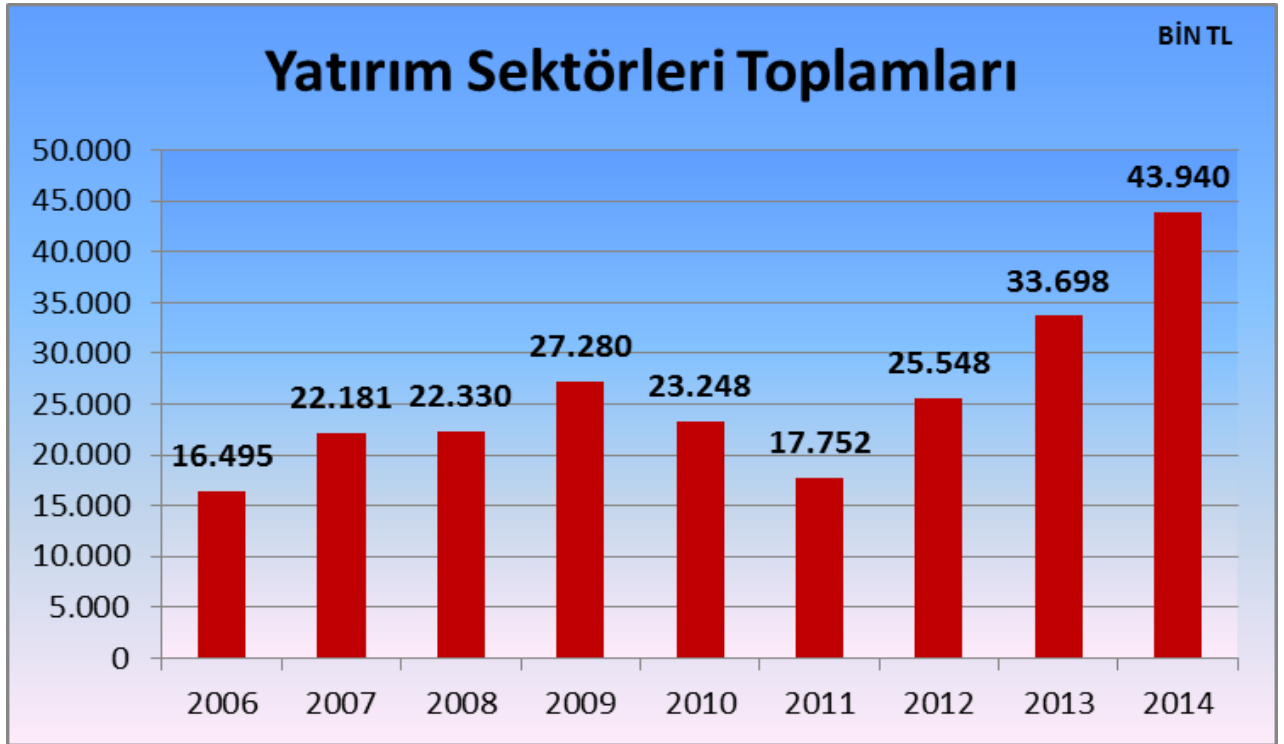
## 1.2 Kuruluşun Mevcut Üretim Kapasitesi

Üniversitemizin 2014 Yılı Yatırım projelerinin dağılımı; Eğitim-Yükseköğretim, Eğitim-Beden Eğitimi ve Spor, Sağlık ve Teknolojik Araştırmalar olmak üzere 4 sektör altında toplanmıştır. Eğitim-Yükseköğretim sektöründe 4, Eğitim-Beden Eğitimi ve Spor sektöründe 1, Sağlık Sektöründe 2, Teknolojik Araştırmalar Sektöründe ise 1 adet proje yer almaktadır.



### Yıllar İtibariyle Sektör Bazında Başlangıç Ödenek Miktarları (Kamulaştırma Miktarları Hariç)





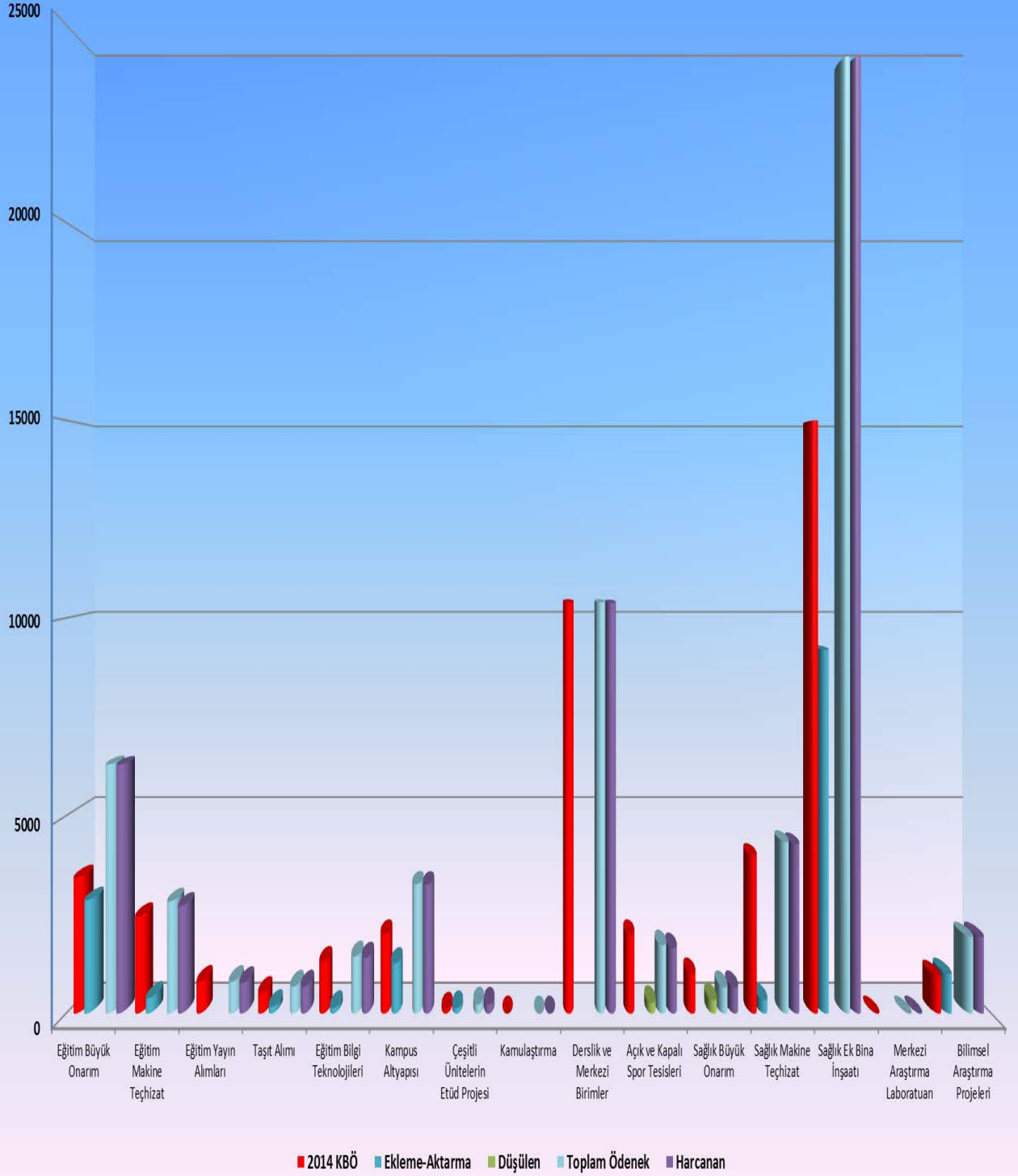
2014 Yılı Yatırım Projelerinin başlangıç ödenekleri, yıl içerisinde yapılan yedekten aktarmaların ve likitten eklemelerin miktarları, toplam ödenek tutarı ve bu projelere yapılan toplam harcamalar aşağıdaki tabloda gösterilmiştir.

Bin TL

Sektörler	Proje Adı	2014 KBÖ	Ekleme-Aktarma	Düşülen	Toplam Ödenek	Harcanan	Toplam Ödenek Harcama Oranı (%)
Eğitim Yükseköğretim Sektörü	Eğitim Büyük Onarım	3.437,5	2.860,0		6.297,5	<b>6.290,0</b>	99,9
	Eğitim Makine Teçhizat	2.450,0	383,0		2.833,0	<b>2.717,0</b>	95,9
	Eğitim Yayın Alımları	800,0			800,0	<b>769,0</b>	96,1
	Taşıt Alımı	512,5	167,0		679,5	<b>680,0</b>	100,1
	Eğitim Bilgi Teknolojileri	1.300,0	140,0		1.440,0	<b>1.414,0</b>	98,2
	Kampus Altyapısı	2.000,0	1.270,0		3.270,0	<b>3.262,0</b>	99,8
	Çeşitli Ünitelerin Etüd Projesi	98,0	135,0		233,0	<b>230,0</b>	98,7
	Kamulaştırma	2,0			2,0	<b>0,0</b>	0,0
	Derslik ve Merkezi Birimler	10.400,0			10.400,0	<b>10.389,0</b>	99,9
Eğitim-Beden Eğitimi ve Spor Sektörü	Açık ve Kapalı Spor Tesisleri	2.000,0		270,0	1.730,0	<b>1.653,0</b>	95,5
Sağlık Sektörü	Sağlık Büyük Onarım	1.000,0		340,0	660,0	<b>660,0</b>	100,0
	Sağlık Makine Teçhizat	4.000,0	340,0		4.340,0	<b>4.281,0</b>	98,6
	Sağlık Ek Bina İnşaatı	15.000,0	9.200,0		24.200,0	<b>24.198,0</b>	100,0
Teknolojik Araştırma	Merkezi Araştırma Laboratuvarı	0,0			0,0	<b>0,0</b>	0,0
	Bilimsel Araştırma Projeleri	942,0	1.000,0		1.942,0	<b>1.942,0</b>	100,0
<b>TOPLAM</b>		<b>43.942</b>	<b>15.495</b>	<b>610</b>	<b>58.827</b>	<b>58.485</b>	<b>99,42</b>

## 2014 Yılı Yatırım Programı Proje Bazında Dağılımı

Bin TL



## 2014 Yılı Ödenek Durumu Sektör-Proje Bazında

Sektörü : EĞİTİM-YÜKSEKÖĞRETİM (Bin TL)				
Proje No	Proje Adı	Başl. Bit. Yılı	Proje Maliyeti	2014 Yılı Başlangıç Ödeneği
<b>SEKTÖR TOPLAMI</b>			<b>191.798</b>	<b>21.000</b>
<b>A)Etüd-Proje İşleri Toplamı</b>			<b>98</b>	<b>98</b>
2014H031230	Çeşitli Ünitelerin Etüd Projesi	2014-2014	98	98
<b>B)Devam Eden Projeler Toplamı</b>			<b>183.200</b>	<b>12.400</b>
1994H031280	Derslik ve Merkezi Birimler	1994-2016	128.000	10.400
1994H031270	Kampüs Altyapısı	1994-2015	55.200	2.000
<b>C)Yeni Projeler Toplamı</b>			<b>8.500</b>	<b>8.500</b>
2014H031240	Muhtelif İşler Özel Gelir	2014-2014	8.500	8.500 (1.200)
<b>Kamulaştırma</b>			<b>2014-2014</b>	<b>2</b>
<b>SEKTÖRÜ : EĞİTİM-BEDEN EĞİTİMİ VE SPOR (Bin TL)</b>				
Proje No	Proje Adı	Başl. Bit. Yılı	Proje Maliyeti	2014 Yılı Başlangıç Ödeneği
<b>SEKTÖR TOPLAMI</b>			<b>2.000</b>	<b>2.000</b>
<b>B)Devam Eden Projeler Toplamı</b>			<b>2.000</b>	<b>2.000</b>
1994H050110	Açık ve Kapalı Spor Tesisleri	1994-2014	2.000	2.000
<b>Sektörü : SAĞLIK (Bin TL)</b>				
Proje No	Proje Adı	Başl. Bit. Yılı	Proje Maliyeti	2014 Yılı Başlangıç Ödeneği
<b>SEKTÖR TOPLAMI</b>			<b>57.941</b>	<b>20.133</b>
<b>B)Devam Eden Projeler Toplamı</b>			<b>52.808</b>	<b>15.000</b>
2012I000330	Ek Bina İnşaatı İnşaat Makine ve Teçhizat Alımı	2012-2015	52.808 39.808 13.000	15.000 15.000 -
<b>C)Yeni Projeler Toplamı</b>			<b>5.133</b>	<b>5.133</b>
2013I000320	Muhtelif İşler Döner Sermaye	2014-2014	5.000 133	5.000 133
<b>Sektörü : TEKNOLOJİK ARAŞTIRMALAR (Bin TL)</b>				
Proje No	Proje Adı	Başl. Bit. Yılı	Proje Maliyeti	2014 Yılı Başlangıç Ödeneği
<b>SEKTÖR TOPLAMI</b>			<b>942</b>	<b>942</b>
<b>C)Yeni Projeler Toplamı</b>			<b>942</b>	<b>942</b>
2014K120420	Rektörlük Bilimsel Araştırma Projeleri <sup>(1)</sup>	2014-2014	942	942
<b>ÜNİVERSİTE TOPLAMI</b>			<b>251.300</b>	<b>43.942</b>

(1)Bilimsel Araştırma Projeleri Yönetmeliğinin 11. maddesi gereği özel ödenek kaydedilen ödeneklerden karşılanacaktır.



## FİZİKİ ALANLAR CETVELİ

BİRİMLER	MEVCUT FİZİKİ KAPALI ALANLAR (m2)									TOPLAM (m <sup>2</sup> )
	İDARİ BİNALAR	EĞİTİM ALANLARI		SOSYAL ALANLAR			DİĞER (SİRKÜLA SYON ALANI WC vb.)	SPOR ALANLARI		
		DERSLİK	LAB.	KANTİN KAF.	LOJMAN	YURTLAR		Açık Spor Tesisleri	Kapalı Spor Tesisleri	
Rektörlük	4.950						0			4.950
Mühendislik ve Doğa Bilim.Fak.	3.191	1140	1520	90	0	0	6980	0	0	12.921
Ziraat Fakültesi	13.525	920	1680	215	0	0	0	0	0	16.340
İç su balıkçılık tesisleri	0	0	263	0	0	0	0	0	0	263
Arıcılık Geliştirme	0	0	80	0	0	0	0	0	0	80
Fırın	0	0	190	0	0	0	0	0	0	190
Koyunculuk Geliştirme	0	0	864	0	0	0	0	0	0	864
Koyunculuk samanlık	0	0	225	0	0	0	0	0	0	225
Hangar(Ziraat Fak.Atelye)	0	0	830	0	0	0	0	0	0	830
Tavukçuluk Geliştirme (Kümes)	0	0	730	0	0	0	0	0	0	730
Doğal Boyalar,Ar-ge	0	0	604	0	0	0	0	0	0	604
Tarla Bitkileri Uygulama Lab.	0	0	88	0	0	0	0	0	0	88
Bahçe Bitkileri Uyg ön Haz.Lab.	0	0	110	0	0	0	0	0	0	110
Eğitim Fakültesi	2.600	2948	942	170	0	0	8882	0	0	15.542
Eğitim Fakültesi Müzik Binası	130	1400	0	0	0	0	0	0	0	1.530
Fen-Edebiyat Fakültesi	10.315	2375	3353	405	0	0	0	0	0	16.448
İlahiyat Fakültesi	9.982	390	165	189	0	0	0	0	0	10.726
İktisadi ve İdari.Bilimler Fak.	3.203	3860	360	240	0	0	2487	0	0	10.150
Tokat Sağlık Yüksekokulu	450	820	135		0	0	795	0	0	2.200
Tokat Beden Eğt.Spor Yük.Ok.	450	650	80	282	0	0	738	0	830	3.030
Tokat Teknik Bilimler M.Y.O.	3.203	3860	360	240	0	0	2487	0	0	10.150
Tokat Sosyal Bilimler M.Y.O.										
Merkezi Araştırma Laboratuvarı	250	80	1350	0	0	0	1000	0	0	4.200
Ortak Derslik Binası	5.877	3154	0	212	0	0	2852	0	0	12.095
Konferans Salonu	2.001	0	0	0	0	0	0	0	0	2.001
Merkezi Kütüphane	3.470	0	0	0	0	0	0	0	0	3.470
Kapalı Yüzme Havuzu	153	30	0	104	0	0	2139	0	1646	4.072
Kapalı Spor Salonu	0	0	0	0	0	0	0	0	3275	3.275
Açık Spor Tesisleri	0	0	0	0	0	0	0	25610,52	0	25.611
Merkezi Kafeterya	0	0	0	2098	0	0	0	0	0	5.050
Merkezi Yemekhane	0	0	0	4500	0	0	0	0	0	4.500
Konukevi	20	0	0	295	745	0	405	0	0	2.390
İst Mekezi	2.050	0	0	0	0	0	0	0	0	2.050
Atölye	440									440
Ayniyat,Şoför Binası	514	0	0	0	0	0	0	0	0	514
Kampus lojmanları	0	0	0	0	1156	0	0	0	0	1.656
Tekel depoları	5.600									5.600
Sağlık Araş.Uyg.Merkezi Poliklinik Binası	11.842	0	0	970	0	0	0	0	0	12.812
Sağlık Araş.Uyg.Merkezi Yatan Hasta Binası	22.000	0	0	0	0	0	0	0	0	22.000
Tıp Fakültesi Morfoloji Binası	605	899,85	2071	303,08	0	0	4889,82	0	0	13.900
Dışhekimliği Fakültesi								0	0	2.100
Devlet Konseptuarı								0	0	3.050
Sürekli Eğitim Merkezi	177	146	0	34	0	0	21	0	0	378
Ali Şevki Ereğ Yerleşkesi İst Merkezi	577	0	0	0	0	0	0	0	0	577
Meydan lojmanları	0	0	0	0	1093	0	0	0	0	1.093
Fidanlık lojmanları	0	0	0	0	2360	0	0	0	0	2.360
Zile Dinçerler Tur.veOtel.Yük.Ok.	2.351	620	0	606	0	2400	1656	0	0	7.633
Zile Meslek Yüksekokulu	1.116	1200	135	385	0	0	1314	0	0	4.150
Turhal Meslek Yüksekokulu	2.300	3000		875	0	0		0	0	6.175
Turhal Sağlık Hizmetleri MYO Nüksar Teknik Bilimler M.Y.O	1.116	1200	135	385	0	0	1314	0	0	4.150
Nüksar Sosyal Bilimler M.Y.O										
Erbaa Meslek Yüksekokulu	1.116	1200	135	385	0	0	1314	0	0	4.150
Erbaa Sağlık Hizmetleri MYO										
Erbaa Sağlık Hizmetleri Y.O	3.461	3084	222	1395	0	0	5578	0	0	13.740
ReşadiyeMeslek Yüksekokulu	485	402	76	151	0	0	418	0	0	1.532
Almus Meslek Yüksekokulu	1.034	1528	470	430	0	0	1038	0	0	4.500
Artova Meslek Yüksekokulu	885	210	0	107	0	0	0	0	0	1.202
Pazar Meslek Yüksekokulu	720	458	71	24	0	0	633	0	0	1.906
<b>GENEL TOPLAM</b>										<b>292.303</b>

## Gaziosmanpaşa Üniversitesi Mevcut Taşınmazlar ve Kapalı Mekanlar

Tablo 1: Gaziosmanpaşa Üniversitesi Taşınmazlarının Dağılımı

Yerleşke Adı	Mülkiyet Duruma göre Taşınmaz alanı (m <sup>2</sup> )			Toplam (m <sup>2</sup> )
	Üniversite	Maliye Haz.	Diğer	
Taşlıçiftlik Yerleşkesi	1.159.817	300.744		1.460.561
Araştırma Uyg.Hast.	0	83.583		83.583
Lojmanlar	3.339			3.339
Turhal Yerleşkesi		112.266		112.266
Zile Yerleşkesi	111.524	33.359		144.883
Erbaa Yerleşkesi	21.609	463.950		485.559
Niksar Yerleşkesi	1.437	819.064		820.501
Reşadiye MYO	3.258	7.208	1.519	11.985
Almus MYO		31.843		31.843
Artova MYO		7.769	68.232	76.001
Pazar MYO			1.906	1.906
Deveciler Hanı			2.188	2.188
<b>TOPLAM</b>	<b>1.300.984</b>	<b>1.859.786</b>	<b>73.845</b>	<b>3.234.615</b>

Tablo 2: Gaziosmanpaşa Üniversitesi Kapalı Alanların Dağılımı

Yerleşke Adı	Kapalı alan miktarı (m <sup>2</sup> )		Toplam (m <sup>2</sup> )
	Üniversite	Maliye Hazine	
Taşlıçiftlik Yerleşkesi	184.895	0	184.895
Şehir Merkezi	58.270	0	58.270
İlçe Okullar	49.138	0	49.138
<b>TOPLAM</b>	<b>292.303</b>	<b>0</b>	<b>292.303</b>

Tablo 3: Devam Eden Yıllara Yaygın Kapalı Alanlar

BİRİMLER	YAPIMI DEVAM EDEN FİZİKİ KAPALI ALANLAR (m <sup>2</sup> )									
	İDARİ BİNALAR	EĞİTİM ALANLARI		SOSYAL ALANLAR			DİĞER (SİRKÜLASYON ALANI VB.)	SPOR ALANLARI		TOPLAM
		DERSLİK	LABORATUAR	KANTİN KAFETERYA	LOJMAN	YURTLAR		AÇIK SPOR TESİSLERİ	KAPALI SPOR TESİSLERİ	
Hastane Ek Bina İnşaatı										31.192
Mühendislik ve Doğa Bil. Fak. Ek Bina	7.583	0	0	0	0	0	0	0	0	7.583
İlahiyat Fakültesi	3.916	2.426	703	328			9.273			16.648
Sağlık Kampüsü Derslik Binası										2.512
Turhal Uygulamalı Teknoloji ve İşletmecilik Yüksekokulu	1.308	1.664	216	190			2.682			6.060
Tokat Sağlık YO	1.772	2.076	1.498	128			7.327			12.801
Niksar Uygulamalı Bilimler YO										7.000
<b>GENEL TOPLAM</b>	<b>11.499</b>	<b>2.426</b>	<b>703</b>	<b>328</b>	<b>0</b>	<b>0</b>	<b>9.273</b>	<b>0</b>	<b>0</b>	<b>83.796</b>

**Tablo 4: Lojmanların Dağılımı**

Hizmet alanı	Taşçiftlik Yerleşkesi	Şehir Merkezi	Toplam (m <sup>2</sup> )	Toplam Konut Sayısı
Meydan Lojmanları	-	1.093	1.093	9
Fidanlık Lojmanları	-	2.360	2.360	20
Kampüs Lojmanları	1.656	-	1.656	16
<b>TOPLAM</b>	<b>1.656</b>	<b>3.453</b>	<b>5.109</b>	<b>45</b>

### 1.3 2014 Yılı Yatırımlarıyla Hedeflenen ve Gerçekleşen Kapasite Artışı

2014 yılı içinde birimimiz tarafından “Sağlık Kampüsü Derslik Bina Projesi” işi, “Erbaa Sağlık Hizmetleri Yüksekokulu Bina Onarım İnşaatı” işi, “Fen Edebiyat Fakültesi ve Ziraat Fakültesi Binası Tadilat ve Onarımı” işi, “Mühendislik ve Doğa Bilimleri Fakültesi Ek Bina İnşaatı” işi, “Yürüyüş Yolu ve Açık Alan Spor Tesisleri İnşaatı” işi, “Zile Kampüsü İçme ve Kullanma Suyu Sondaj Kuyusu ve İsale Hattı” işi ihaleleri yapılmıştır.

“Sağlık Kampüsü Derslik Bina Projesi” işi, “Erbaa Sağlık Hizmetleri Yüksekokulu Bina Onarım İnşaatı” işi, “Fen Edebiyat Fakültesi ve Ziraat Fakültesi Binası Tadilat ve Onarımı” işi, “Yürüyüş Yolu ve Açık Alan Spor Tesisleri İnşaatı” işi ve yapımına 2013 yılında başlanan “İlahiyat Fakültesi Bina Projesi” işi ve “Rektörlük Enstitüler, Fakülteler, Yüksekokullar 2013 Yılı Büyük Onarım İnşaatı” işi ile yapımına 2012 yılında başlanan “Ortak Derslik Binası İnşaatı” işi tamamlanmıştır.

“Mühendislik ve Doğa Bilimleri Fakültesi Ek Bina İnşaatı” işi, “Zile Kampüsü İçme ve Kullanma Suyu Sondaj Kuyusu ve İsale Hattı” işi, yapımına 2013 yılında başlanan “2013-2015 Yılları Kampüs Altyapı İnşaatı” işi ve “400 Yataklı Araştırma ve Uygulama Hastanesi Hasta Bakım Ünitesi Bina İnşaatı” işi devam etmektedir.

Yine 2014 yılı içinde; Üniversite Girişi Tak ve Hangarlar Tadilatı Statik Projesi işi, Fen Edebiyat Fakültesi Binası Pis su hattı tadilat ve onarımı işi, Ziraat Fakültesi Binası ve Rektörlük Binası Pis su hattı tadilat ve onarımı işi, Kampüs Isı Merkezi ve Konukevi elektrik tesisat tadilat ve onarımı işi, Kampüs Isı Merkezi Kızgın Su Pompaları tadilat ve onarımı işi yaptırılmıştır.

Ayrıca şehir merkezinde Vakıflar Genel Müdürlüğü tarafından restore edilen tarihi Deveciler İşhanını Üniversitemiz kiralamış ve Devlet Konservatuvarı bölümü Deveciler İşhanı'na taşınmıştır.

#### 1.4 2014 Yılı Yatırım Uygulamaları

2014 Yılı Yatırım Programı başlangıç ödeneği olarak 43.942.000,00-TL ödenek tahsis edilmiş, yıl içinde de 14.885.000,00-TL ödenek eklemesi ile toplam 58.827.000,00-TL ödenek sağlanmıştır.

Eğitim Yükseköğretim Sektöründe Çeşitli Ünitelerin Etüd projesine 135.000,00-TL, ödenek eklemesi yapılarak Sağlık Kampüsü Derslik Bina Projesi işi, İlahiyat Fakültesi Bina Projesi işi ve Taşlıçiftlik Kampüsü Giriş Tak ve Hangar Tadilatı Statik proje işi tamamlanmıştır.

Eğitim Yükseköğretim Sektöründe Makine Teçhizat alımları için 2.450.000,00-TL başlangıç ödeneği yetersiz kalmış 483.000,00-TL ödenek eklemesi yapılmış, Taşıt Alımları için belirlenmiş olan 512.500,00-TL başlangıç ödeneğine de yıl içerisinde 167.000,00-TL eklenmiştir. Eğitim Bilgi Teknolojileri alımları için belirlenmiş olan 1.300.000,00-TL bilgisayar ve yazılım alımları gereksinimlerini karşılayabilmek için yetersiz kaldığından 140.000,00-TL eklenmiştir.

Eğitim Yükseköğretim Sektöründe Kampüs Altyapısı projesine 1.000.000,00-TL yatırımları hızlandırma ödenek aktarması ve Açık ve Kapalı Spor Tesisleri projesinden 270.000,00-TL ödenek aktarması yapılmış olup; 2013-2015 Yılları Kampüs Altyapı İnşaatı kapsamında işler yaptırılmıştır.

Muhtelif İşler (Büyük Onarım) projesine 2.860.000,00-TL ödenek eklemesi yapılarak Erbaa Sağlık Hizmetleri Yüksekokulu Bina Tadilat ve Onarımı işi ve Fen Edebiyat Fakülte Binası dış cephe ısı yalıtımı ve kaplama işleri tamamlanmıştır.

Sağlık Sektöründe Hastane Ek Bina projesine 9.200.000,00-TL ödenek eklemesi yapılarak 400 Yataklı Araştırma ve Uygulama Hastanesi Hasta Bakım Ünitesi Binası inşaatı %56 seviyesinde tamamlanmıştır.

Sağlık Sektöründe 4.000.000,00-TL başlangıç ödeneği bulunan Makine Teçhizat alımlarının ihtiyaçları karşılayamamasından ötürü yine aynı sektörde yer alan Büyük Onarım'dan 340.000,00-TL düşülmüş ve Makine Teçhizat alımlarına aktarılmıştır.

Teknolojik Araştırma Sektörü kapsamında yer alan Bilimsel Araştırma Projeleri için yıl içerisinde 1.000.000,00-TL proje özel hesabına aktarılmıştır.

## Sorunlar ve Çözüme Yönelik Öneriler

Üniversitemiz eğitim, sağlık ve sosyal teknolojik arařtırmalar sektörlerinde önemli yatırım projeleri gerçekleřtirmektedir. Yatırım projelerinin gerçekleřtirilmesinde başarı sađlayıcı unsurların bařında kurumun mali ve insan kaynaklarının yeterli kapasiteye sahip olması gerekmektedir.

Üniversitemiz her geen yıl deđiřen öncelik ve ihtiyalar temelinde kurumsal kapasitesini güçlendirmeye yönelik alıřmalarını sürdürmektedir. Diđer taraftan üniversitenin ihtiyalarına göre kısıtlı finansman kaynakları göz önünde bulundurulduğunda mali kaynakların arttırılması konusunda üniversitemizin daha fazla desteklenmesi eğitim, bilimsel arařtırma ve bařta sađlık olmak üzere topluma hizmet alanlarında üniversitenin sunduđu katkının arttırılması anlamına gelecektir. Mevcut binalarda fiziki engellilere ait onarım iřleri ile diđer bakım ve onarım iřleri kısıtlı olarak yapılabilmektedir. Daha iyi hizmet verebilmek, bakım ve onarım iřleri için daha fazla ödeneye ihtiyaç vardır. Üniversite Őehir yerleřkeleri alan olarak yetersiz olup, genişletilebilmesi için kamulařtırma ödeneklerinin verilmesi gerekmektedir.

En iyi yatırım insana yapılan yatırımdır. Bu ilkeden hareketle hizmet içi eğitime önem verilmesi oldukça faydalı olacaktır.

## 2- 2014 Yılı Proje Uygulamaları

### 2.1 Devam Eden Projeler

#### 2.1.1 1994H031280 Derslik ve Merkezi Birimler Projesi

2014 yılı başlangıç ödeneği 10.400.000,00-TL olup; yıl içinde toplam 10.389.650,51-TL harcanmıştır. Bu proje kapsamında Ortak Derslik Binası İnşaatı için 7.488.864,16-TL harcanmış ve %100 olarak tamamlanmıştır. Mühendislik ve Doğa Bilimleri Fakültesi Ek Bina İnşaatı işi için 2.900.473,42-TL harcama yapılmış ve %34 oranında toplam fiziki gerçekleşmeye ulaşılarak büyük yol kat edilmiştir. .

##### a) Ortak Derslik Binası İnşaatı:

2014 yılı içinde 7.488.864,16-TL harcama yapılmış olup; dış cephe kaplaması, tüm sınıflarda yer döşeme imalatları, koridorlarda alçıpan asma tavan imalatları, ıslak hacim duvar seramik kaplama imalatları, asansör panosu ve bağlantıları, mekanik dış üniteler kablo besleme hattı, boya imalatları, akustik imalatları, amfilerde havalandırma kanal montajı, klima santral montajı, boru izolasyonları, aydınlatma armatür montajı, yangın algılama santral ve detektör montajı imalatları tamamlanmış olup; geçici kabul eksiklikleri tamamlanmaktadır. 2014 yılı içinde fiziki gerçekleşme %36 artarak toplam %100 olmuştur.



Ortak Derslik Bina İnşaatı

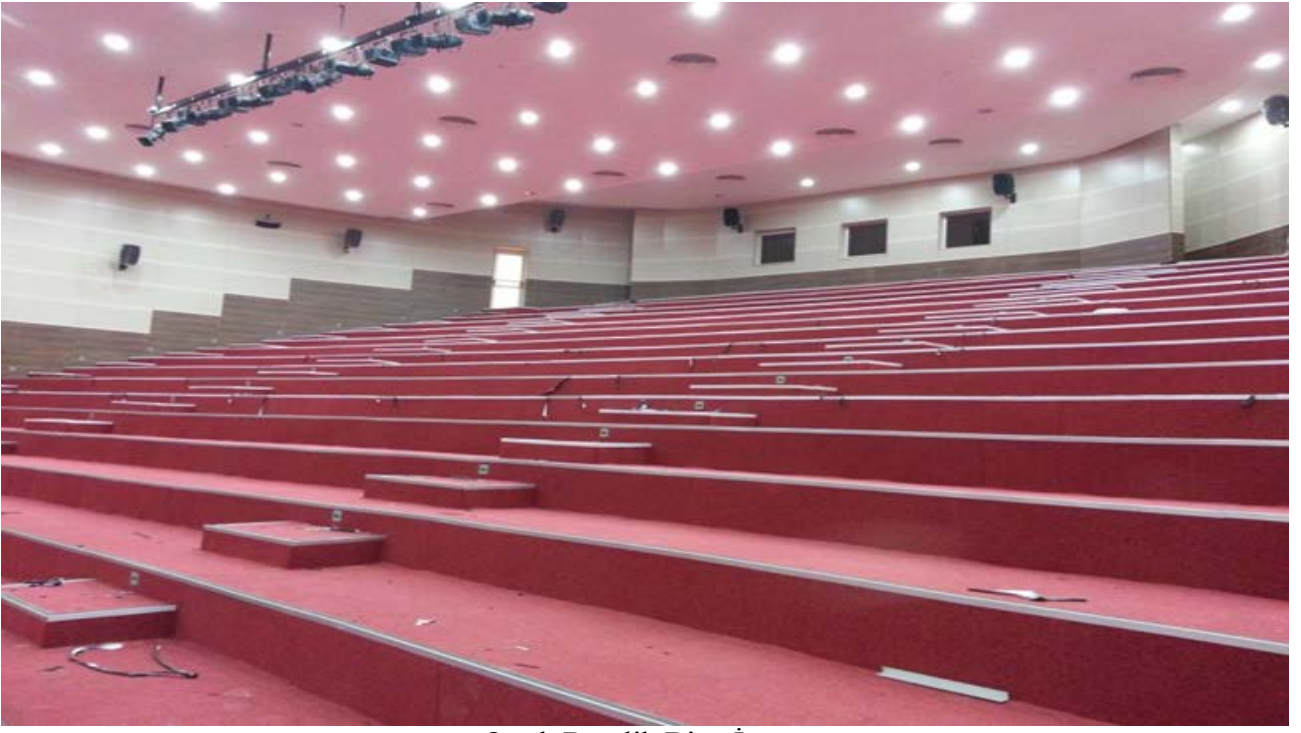




Ortak Derslik Bina İnşaatı



Ortak Derslik Bina İnşaatı



Ortak Derslik Bina İnşaatı



Ortak Derslik Bina İnşaatı



Ortak Derslik Bina İnşaatı

**b) Mühendislik ve Doğa Bilimleri Fakültesi Ek Bina İnşaatı:**

Mühendislik ve Doğa Bilimleri Fakültesi Ek Bina İnşaatı işi 09.07.2014 tarihinde sözleşmesi yapılarak 11.07.2014 tarihinde işe başlanmıştır. 2014 yılı içinde 2.900.473,42-TL harcama yapılmış olup; bodrum kat, zemin kat, 1. ve 2. kat betonarme imalatları, temel ve bodrum kat su yalıtımı imalatları tamamlanmıştır. 3. kat betonarme imalatları, tuğla duvar imalatları, vrf dış ünite montajı ve vrf altyapı işleri devam etmektedir. 2014 yılı içinde fiziki gerçekleşme ve toplam gerçekleşme %34 olmuştur.





Mühendislik ve Doğa Bilimleri Fakültesi Ek Bina



Mühendislik ve Doğa Bilimleri Fakültesi Ek Bina



Mühendislik ve Doğa Bilimleri Fakültesi Ek Bina

### 2.1.2 1994H031270 Kampüs Altyapısı Projesi

2014 yılı başlangıç ödeneği 2.000.000,00-TL olup; yıl içinde 270.000,00-TL Açık ve Kapalı Spor Tesisleri İnşaatı projesinden aktarma yapılmış ve Yatırımları Hızlandırma Ödeneğinden de 1.000.000,00-TL ek ödenek sağlanarak toplam 3.270.000,00-TL ödenek tahsis edilmiştir.

#### a) 2013 – 2015 Yılları Kampüs Altyapı İnşaatı:

2014 yılı başlangıç ödeneği 2.000.000,00-TL olup; yıl içinde Açık ve Kapalı Spor Tesisleri projesinden 270.000,00-TL ödenek aktarılmış, Yatırımları Hızlandırma Ödeneğinden karşılanmak üzere de 1.000.000,00TL ek ödenek tahsis edilmiştir. 2014 yılı içinde 3.261.664,85-TL harcama yapılmış olup; Eğitim Fakültesi ve Ortak Derslik Binası galeri betonarme imalatı, seralar bölgesi saha betonu imalatı, Ziraat Fakültesi Binası arkası yaya yolu imalatları, Ziraat Fakültesi sera kontrol ünitesi, Ali Şevki Erek Yerleşkesi Isı Merkezi kalorifer kazanı imalatları, parke çalışmaları, perde duvar ve beton imalatları, su kuyusu sondaj işi, Eğitim Fakültesi Binası otopark işi, Ortak Derslik Binası beton yol imalatı, Ortak Derslik Binası galeri hattı mekanik tesisat imalatları, Eğitim Fakültesi Binası galerisi mekanik tesisat imalatları, Eğitim Fakültesi çevre düzenleme işleri, Taşlıçiftlik Kampüsü girişi tak imalatı tamamlanmıştır. Su kuyusu mekanik tesisat işleri, Sağlık kampüsü 400 yataklı Araştırma ve Uygulama Hastanesi çevre kazı imalatları,



Mühendislik ve Doğa Bilimleri Fakültesi yol imalatı devam etmektedir. 2014 yılı içinde fiziki gerçekleşme %48 artarak toplam %55 olmuştur.





**b) Zile Kampüsü İçme ve Kullanma Suyu Sondaj Kuyusu İle İsale Hattı:**

11.12.2014 tarihinde sözleşmesi yapılarak 16.12.2014 tarihinde iş yeri teslimi yapılmıştır. Devlet Su İşleri Samsun Bölge Müdürlüğünden sondaj yapmak için yazışma yapılmış olup; izin yazısının gelmesi ile sondaj çalışmaları başlatılacaktır. 2014 yılı içinde ödeme yapılmamıştır.





### 2.1.3 Açık ve Kapalı Spor Tesisleri Projesi (1994H050110) Eğitim – Beden Eğitimi ve Spor Sektörü (Devam Eden Projeler)

2014 yılı başlangıç ödeneği 2.000.000,00-TL olup; yıl içinde bu projeden 270.000,00-TL düşülerek Kampüs Altyapısı projesine aktarılmıştır.

Bu proje kapsamında Yürüyüş Yolu ve Açık Alan Spor Tesisleri İnşaatı işinde 2014 yılı içinde 1.652.652,76-TL harcama yapılmış olup; 2.700 m. epidyem kaplı yürüyüş yolu, aydınlatması, su sebili ile açık alan basketbol ve voleybol sahaları işleri tamamlanmış olup geçici kabul eksiklikleri giderilmektedir.









#### 2.1.4 Sağlık Sektörü 2012I000330 Ek Bina İnşaatı Projesi

2014 yılı başlangıç ödeneği 15.000.000,00-TL olup; yıl içinde 9.200.000,00-TL likit karşılığı ödenek eklemesi ile toplam 24.200.000,00-TL ödenek tahsis edilmiştir.

Bu proje kapsamında 2014 yılı içinde 24.198.268,49-TL harcama yapılmış olup; betonarme imalatları % 98 oranında, A-C Blok dış cephe ve iç mahal ytuong ve tuğla imalatları, C blok da ıslak hacimlere kaba sıva imalatı, C blok sıva imalatları, kör kasa imalatları, havalandırma cihazları altı yalıtım imalatları, H blok betonarme imalatları, zemin kat döşeme imalatı, hasta odalarının ve koridorların fan-coil montaj işlemleri, kablo tava işlemleri ilk 8 kat, 4x300 kVA kesintisiz güç kaynağı montajı, C blok 3 kat alçak gerilim kablolama işlemi, H blok önüne kadar galeri betonarme imalatı ve mevcut galeriye bağlantısı tamamlanmıştır. B blokta 8. Kat betonarme imalatları, A blok 5. kat sıva imalatları, silikon cephe ve granit cephe giydirme imalatları, havalandırma kanallarının montajı, hasta odaları ve ortak kullanım tuvaletlerin temiz su ve pis su tesisat işleri, hasta odaları koridorlarında ısıtma soğutma ve yangın tesisatı boru montajları, medikal gaz boru imalatları, havalandırma santralleri montajı, orta gerilim kuru tip trafolar montaj işleri, 2250 kVA jeneratör



montaj işleri, ana pano montaj işleri devam etmektedir. 2014 yılında fiziki gelişme % 53 artarak toplam % 55 olmuştur.







## 2.2 Yıllık Projeler

### 2.2.1 2014H031230 Çeşitli Ünitelerin Etüd Projesi

2014 yılı başlangıç ödeneği 98.000,00-TL olup; yıl içinde 135.000,00-TL likit karşılığı ödenek eklemesi ile toplam ödenek 233.0000,00-TL olmuştur.

Bu proje kapsamında;

#### a) İlahiyat Fakültesi Bina Projesi işi:

2014 yılında 166.380,00-TL harcama yapılmış olup; zemin etüdü yapılmış, mimari, mekanik ve elektrik tesisat projeleri teslim alınmış, kabulü yapılarak iş tamamlanmıştır.



**b) Sağlık Kampüsü Derslik Bina Projesi işi:**

2014 yılında 45.725,00-TL harcama yapılmış olup; zemin etüdü yapılmış, mimari, mekanik ve elektrik tesisat projeleri teslim alınmış, kabulü yapılarak iş tamamlanmıştır.

**c) Üniversite Girişi Tak ve Hangar Tadilatı Statik Proje işi:**

2014 yılında 17.995,00-TL harcama yapılmış olup; statik projeler tamamlanmıştır.

**2.2.2 2014H031240 Muhtelif İşler Projesi (Eğitim Sektörü)**

Büyük Onarım, Makine-Teçhizat Alımları, Yayın Alımları, Taşıt Alımları ve Bilgi Teknolojileri Projelerinden oluşan Muhtelif İşler Projesi için 2014 yılı başlangıç ödeneği 8.500.000,00-TL olup; yıl içerisinde 3.150.000,00-TL likit karşılığı ödenek eklemesi ve 500.000,00-TL yatırımları hızlandırma ödeneğinden olmak üzere toplam 3.650.000,00-TL ödenek eklemesi yapılmıştır.

**2.2.2.1 Büyük Onarım Projesi:****a) Rektörlük, Enstitüler, Fakülteler, Yüksekokullar Büyük Onarım İnşaatı:**

2014 yılı içinde 205.148,23-TL harcama yapılmış olup; İdari ve Mali İşler Daire Başkanlığı kat tuvaleti tadilatı, Kütüphane Binası engelli tuvaleti imalatı, Uygulama Oteli 38 oda VRF sistemi ve tesisat işleri, Ziraat Fakültesi Binası öğrenci bay bayan tuvalet tadilatı, Eğitim Fakültesi

Binası iki adet bay ve bayan tuvalet tadilatı ile iki adet engelli tuvaleti imatları, Konferans Salonu engelli tuvalet imalatı, Müzik Binası engelli tuvalet imalatı, Beden Eğitimi ve Spor Yüksekokulu Binası ile Sağlık Yüksekokulu Binası iki adet engelli tuvalet imalatı, Fen Edebiyat Fakültesi Binası iki adet baya ve bayan tuvaleti tadilatı ve engelli tuvalet imalatı, iki adet jeneratör demontaj ve montajı, eski trafo söküm işleri, Dış Hekimliği Fakültesi Binasında sterilizasyon işleri, Erbaa Meslek Yüksekokulu Binasında otomatik kapı imalatı, Merkezi Kafeterya Binası giriş merdiveni traverten imatları, Rektörlük Binası oto park yeri duvarları bisküvi tuğla kaplama imatları ve Uygulama Oteli dış cephe imalatı bitirilmiş olup iş tamamlanmıştır.







#### **b) Erbaa Sağlık Hizmetleri Yüksekokulu Bina Onarım İnşaatı:**

Erbaa Sağlık Hizmetleri Yüksekokulu tarafından kullanılmak amacı ile daha önceden tütün deposu olarak kullanılan 13.740 m<sup>2</sup> kapalı alana sahip binanın Üniversitemize devredilmesi ile tadilatı yapılmıştır. 2014 yılı içinde 3.977.072,00-TL harcama yapılmış olup; bodrum katta kırım işleri, iç bölme duvar imalatları, pencere ve kapı kasa imalatları, çatı kaplama imalatları, tüm pis su boru tesisat işleri, yangın tesisat işleri, kalorifer ve doğalgaz tesisat işleri, yangın dolabı montajı, kablo tava elektrik tesisat işleri, orta gerilim hücreleri prefabrik köşk yerine montajı, trafo bakımı ve yerine montajı, alçı ve boya imalatları, dış cephe ısı yalıtımı ve kaplama işleri, ıslak mekan fayans kaplama işleri tamamlanmış olup; geçici kabulü yapılmıştır.







**c) Fen Edebiyat Fakültesi ve Ziraat Fakültesi Binası Tadilat ve Onarımı:**

2014 yılı içinde 2.057.304,25-TL harcama yapılmış olup; Fen Edebiyat Fakültesi ile Müzik Binası dış cephe ısı yalıtımı ve kaplama imalatı, Fen Edebiyat Fakültesi ile Ziraat Fakültesi Binası çatı onarım işleri, Fen Edebiyat Fakültesi tuvalet bakım ve onarım işleri tamamlanmıştır. İşin geçici kabul eksiklikleri giderilmektedir.







**d) Kampüs Isı Merkezi ve Konukevi Elektrik Tesisat Onarımı:**

2014 yılında 18.175,54-TL harcama yapılmış olup; Taşlıçiftlik Kampüsü Isı Merkezi ve Konukevinde elektrik tesisat tadilat işleri yaptırılmıştır.

**e) Kampüs Isı Merkezi Kızgın Su Pompası Tadilat ve Onarımı:**

2014 yılında 18.526,00-TL harcanmış olup; Taşlıçiftlik Kampüsü Isı Merkezinde tüm binaların altyapısını besleyen kızgın su pompalarının tadilatı yaptırılmıştır.

**f) Fen Edebiyat Fakültesi Pis Su Hattı Tadilat ve Onarımı:**

Bu iş için 6.490,00-TL harcama yapılmış olup; Fen Edebiyat Fakültesi binasının ana hat pis su tesisatının tıkanan bölgesinin tespiti ve tadilatı yaptırılmıştır.

**g) Ziraat Fakültesi Binası ve Rektörlük Binası Pis Su Hattı Tadilat ve Onarımı:**

Bu iş için 7.103,60-TL harcama yapılmış olup; Ziraat Fakültesi Binası ile Rektörlük Binasının ana hat pis su tesisatının tıkanan bölgesinin tespiti ve tadilatı yaptırılmıştır.

### 2.2.2.2 Makine Teçhizat ve Taşıt Alımları Projeleri

Muhtelif İşler Projesi kapsamında yer alan Makine Teçhizat Alımları Projesi için 1.750.000,00-TL hazine yardımı 700.000,00-TL ikinci öğretim gelirlerinden olmak üzere 2.450.000,00 –TL ödenek tahsis edilmiştir. Ayrıca 6513 sayılı 2014 Yılı Merkezi Yönetim Bütçe Kanununun 6'nci maddesinin 6'ncı fıkrası gereğince 2013H031110 numaralı Muhtelif İşler Projesi kapsamında yer alan Makine Teçhizat Alımları için 383.000,00 TL likit karşılığı ödenek eklemesi yapılmıştır.

Muhtelif İşler Projesi kapsamında yer alan Taşıt Alımları Projesi için 512.000,00-TL hazine yardımı tahsis edilmiş ve yıl içerisinde 167.000,00-TL likit karşılığı ödenek eklemesi yapılmıştır.

#### 2014 Yılı Makine Teçhizat Detay Programı ve Gerçekleşme Durumu

BİRİM ADI	AYRINTILI ÖDENEK	YIL İÇİNDE EKLENEN	HARCAMA TUTARI
Fen Edebiyat Fakültesi Dekanlığı	60.000		59.425
Mühendislik ve Doğa Bilimleri Fakültesi	60.000		58.020
Ziraat Fakültesi Dekanlığı	60.000		59.987
Eğitim Fakültesi Dekanlığı	60.000		59.885
Tıp Fakültesi Dekanlığı	60.000		59.594
İktisadi ve İdari Bilimler Fakültesi Dekanlığı	40.000		16.461
İlahiyat Fakültesi Dekanlığı	50.000		49.272
Tokat Teknik Bilimler Meslek Yüksekokulu Müdürlüğü	25.000		24.944
Tokat Sosyal Bilimler Meslek Yüksekokulu Müdürlüğü	25.000		24.334
Beden Eğitimi ve Spor Yüksekokulu Müdürlüğü	30.000		29.585
Tokat Sağlık Yüksekokulu Müdürlüğü	30.000		29.986
Sağlık Kültür ve Spor Daire Başkanlığı	100.000		93.796
İdari ve Mali İşler Daire Başkanlığı	2.362.500	550.000	2.831.830
<b>TOPLAM</b>	<b>2.962.500</b>	<b>550.000</b>	<b>3.397.119</b>

### 2.2.2.3 Yayın Alımları Projesi

2014 Yılında Üniversitemiz Kütüphane ve Dokümantasyon Daire Başkanlığına yayın alımları için 700.000,00-TL hazine yardımından, 100.000,00 TL ikinci öğretim gelirlerinden olmak üzere toplam 800.000,00 TL ödenek tahsis edilmiştir. Mevcut ödenekler dahilinde 90.141,71-TL ile basılı yayınlar almış olup 678.612,26-TL ile de veri tabanı ödemesi gerçekleştirilmiştir.

#### 2014 Yılı Yayın Alımları

Alınan Yayınlar ve Veri Tabanları	Harcanan Tutar
DUKE Üniversty Press	5.637,40
Techknowledge Veritabanı	9.180,33
Willey veritabanı ödemesi	76.570,47
Proquest	32.423,08
Proquest Ağrı	8.689,30
JSTOR	10.193,25
Ebsco Veritabanı	55.404,93
Ebsco e-book	2.870,00
Ebsco FullText	47.636,67
Ebsco Elektronik Dergi	41.755,42
Clinical Key veritabanı	28.308,64
Update Veritabanı	26.822,23
Oxford universty Press	11.875,67
Cambridge Üniversty veritabanı	8.583,41
Techknowledge Veritabanı	12.119,03
ASTM	20.062,72
RSNA	3.155,25
Sage Veritabanı	23.753,51
Springer Veritabanı	69.384,23
Proquest Abı Complete Veritabanı	48.953,35
Proquest Full Text Veritabanı	45.745,31
Gemini Türk atıf dizini	6.060,00
Ebrary Veritabanı	12.843,75
Elsevier Reaxy Veritabanı	28.612,51
ACST (American chemical society)	20.642,89
Techknowledge Access	13.844,10
Know China	6.434,81
Hukuktürk Veritabanı	1.050,00
<b>TOPLAM</b>	<b>678.612,26</b>
<b>BASILY YAYIN TOPLAMI</b>	<b>90.141,71</b>
<b>GENEL TOPLAM</b>	<b>768.753,97</b>

### 2.2.2.4 Bilgi Teknolojileri Projesi

2014 Yılı Muhtelif Projeler kapsamında Bilgi Teknolojileri Projesi için 1.100.000,00-TL hazine yardımı ve 200.000,00-TL ikinci öğretim gelirleri olmak üzere 1.300.000,00-TL ödenek tahsis edilmiştir. Yıl içerisinde yapılan 140.000,00-TL eklemelerle birlikte toplamda 1.440.000,00-TL ödeneği bulunan bu proje dahilinde yapılan toplam harcama 1.413.998,90-TL olmuştur.

Malzemenin Cinsi ve Özelliği	Miktarı	Birim Fiyatı	Harcanan Tutar
Ram Kiti	16	483,00	7.728,00
Kabin ve Aksamları (5 Grup Ganal İh.)	1	2.000,00	2.000,00
Ağ Anahtarı (5 Grup Ganal İh.)	2	9.000,00	18.000,00
Disk Tabanlı Yedekleme Sistemi Disk Artırımı (5 Grup Ganal İh.)	5	1.100,00	5.500,00
Disk Tabanlı Yedekleme Sistemi (5 Grup Ganal İh.)	1	50.000,00	50.000,00
Log/Raporlama Sistemi	1	64.500,00	64.500,00
Eİ Telsizi	2	100,00	200,00
Ara Dağıtım Anahtarı (5 Grup Ganal İh.)	1	5.500,00	5.500,00
Kablosuz Erişim Cihazı (5 Grup Ganal İh.)	65	1.700,00	110.500,00
UTP Kablo Test Cihazı	1	1.100,00	1.100,00
Single Mode STP Modül	10	580,00	5.800,00
CAT 6 Kablo	5	700,00	3.500,00
Patch Kablo (5 metre)	200	19,00	3.800,00
Acer-Veriton Bilgisayar Kasa (DMO Trabzon V)	85	1.498,62	127.382,70
Acer-Veriton Bilgisayar Kasa (DMO Trabzon VI)	50	1.594,66	79.733,00
Anahtar Cihazı (DMO Trabzon VI)	6	2.604,92	15.629,52
Anahtar Cihazı (DMO Trabzon VI)	2	5.255,15	10.510,30
HP Laserjet Yazıcı (DMO Trabzon VI)	10	417,79	4.177,90
LP 2500 Ansilümen Projeksiyon Cihazı (DMO Trabzon V)	4	2.329,66	9.318,64
Casio XJ-M245 Projeksiyon Cihazı (DMO Trabzon V)	10	3.065,59	30.655,90
Dell 24" Ekranlar (DMO Trabzon VI)	65	395,14	25.684,10
Hitachi CPX300N Projeksiyon Cihazı (DMO Trabzon VI)	4	1.842,74	7.370,96
Dell 24" Ekranlar (DMO Trabzon VII)	47	382,22	17.964,34
Acer-Veriton Bilgisayar Kasa (DMO Trabzon VII)	12	1.558,10	18.697,20
Çok İşlevli Yazıcı (DMO Trabzon VII)	1	1.533,76	1.533,76
2214H Monitör (DMO Trabzon VI)	85	346,46	29.449,10
Vestel 42" Slim Led TV (DMO Trabzon VI)	1	1.177,00	1.177,00

Fujitsu Lifebook İ7 Dizüstü Bilgisayar	1	2.050,00	2.050,00
Fujitsu LB İ5 Dizüstü Bilgisayar	3	2.050,00	6.150,00
Bilgisayar Kasa	1	1.900,00	1.900,00
Monitör	1	420,00	420,00
Aidata Bilgisayar Kasa	1	1.088,98	1.088,98
CF270A HP Laser Yazıcı (DMO Trabzon V)	3	396,64	1.189,92
Exper Leader Bilgisayar Kasa (DMO Trabzon V)	3	1.302,22	3.906,66
İ7 Bilgisayar Kasa	1	1.980,00	1.980,00
Acer Veriton İ5 Bilgisayar Kasa (DMO Trabzon VI)	50	1.594,66	79.733,00
Vestel 42" Televizyon (DMO Trabzon VI)	1	1.177,00	1.177,00
Anahtarlama Cihazı (DMO Trabzon VI)	6	2.604,92	15.629,52
Anahtarlama Cihazı (DMO Trabzon VI)	2	5.255,15	10.510,30
Renkli Yazıcı (DMO Trabzon VI)	10	417,79	4.177,90
Dell E2414 24" Ekran	65	395,14	25.684,10
3200 Ansi Lümen Projeksiyon Cihazı (DMO Trabzon VI)	4	1.842,74	7.370,96
Bilgisayar Kasa	1	1.900,00	1.900,00
Monitör	1	420,00	420,00
Xerox 5875 Fotokopi Makinası	1	15.500,00	15.500,00
Yazılım Alımları			275.469,49
Donanım Alımları			84.633,90
<b>KDV HARIÇ TOPLAM</b>			<b>1.198.304,15</b>
<b>KDV %18</b>			<b>215.694,75</b>
<b>GENEL TOPLAM</b>			<b>1.413.998,90</b>

### 2.2.3 2014I000270 Muhtelif İşler Projesi (Sağlık Sektörü)

Sağlık Sektörü Muhtelif İşler Projesi kapsamında hazine yardımından Büyük Onarım Projesine 1.000.000,00-TL, Makine-Teçhizat Alım Projesine de 4.000.000,00-TL olmak üzere toplam 5.000.000,00 TL ödenek tahsis edilmiştir. Ayrıca 133.000,00-TL da döner sermaye gelirlerinden ödenek tahsis edilmiştir.

Muhtelif İşler Projesi kapsamında yer alan ve 4.000.000,00-TL başlangıç ödeneği bulunan Makine-Teçhizat Alımları Projesine yıl içerisinde 340.000,00-TL Büyük Onarım Projesinden düşülerek aktarma yapılmış ve toplamda 4.340.000,00-TL harcanabilir ödeneği olmuştur.

2014 yılında Sağlık Sektörü Muhtelif İşler kapsamında Makine Teçhizat alımları için 4.281.222,60-TL, Büyük Onarım için de 659.960,59-TL harcanmıştır.



### 2.2.3.1 Muhtelif İşler Büyük Onarım Projesi

2014 yılında Sağlık Sektörü Muhtelif İşler Büyük Onarım Projesi kapsamında 659.960,59-TL harcanmış olup, bu harcama kapsamında Çamaşırhanede Poliklinik binası tuvaletinde ve Radyoloji Ünitesi havalandırma sistemi yapılmış, Tıbbi atık çöp ayırma ünitesi yapılmış, asansörlerin bazılarının bakım onarım işleri yapılmış, kalorifer boru hattı yenilenmiş ve muhtelif onarımlar yapılmıştır.

İşin Adı	Tutarı
Çamaşırhane Havalandırma İşİ	17.700,00
Poliklinik Binası WC Havalandırma İşİ	
Radyoloji Ünitesi Aspiratör İşİ	
Tıbbi Atık Çöp Ayırma Ünitesi	16.779,60
B Blok Muhtelif Birimler Hastane Onarım İşİ	323.326,70
B Blok Muhtelif Birimler Hastane Onarım İşİ	280.619,29
B Blok Asansörlerinin Bakım Onarımı	16.520,00
Isı Merkezi Kalorifer Boru Hattı Yenileme İşİ	5.015,00
<b>TOPLAM</b>	<b>659.960,59</b>

### 2.2.3.2 Muhtelif İşler Makine – Teçhizat Alımları Projesi

Sağlık Muhtelif İşler Makine – Teçhizat Alımları Projesi için 4.000.000,00-TL ödenek tahsis edilmiş ve bu projeye yapılan 340.000,00-TL aktarma ile 4.340.000,00-TL ödeneğe sahip olmuştur. Makine-Teçhizat alımları kapsamında 4.281.222,60-TL harcama yapılmış olup malzeme listesi aşağıda belirtilmiştir.

#### 2014 Yılı Sağlık Sektörü Makine Teçhizat Alımı

Malzemenin Cinsi Ve Özelliği	Miktarı	Birim Fiyatı	Harcanan Tutar
Acil Müdahale Arabası	1	3.149,12	3.149,12
Acil Müdahale Arabası	4	3.149,12	12.596,47
Açık Yatak Isıtıcılı (Radyant)	6	19.057,42	114.344,54
Ambu (Yetişkin)	100	67,73	6.772,88
Ameliyat Masası	1	73.128,81	73.128,81
Ameliyathane Tavan Lambası	1	28.600,00	28.600,00
Aspiratör Kanal Tipi 1000 M3/H	8	550,00	4.400,00
Aspiratör Kanal Tipi 500 M3/H	6	350,00	2.100,00
Bilgisayar Core İ7 Kasa+Ekran(Led 24")	6	1.780,00	10.680,00
Bilgisayar Intel Core İ7	90	1.889,20	170.028,31

Bilgisayar Intel Core İ7	10	1.947,63	19.476,27
Bilgisayar Lcd Monitör 24"	10	915,39	9.153,90
Bilgisayar Lcd Monitör 24"	25	399,00	9.975,00
Bpap Bro Cihazı	1	2.147,92	2.147,92
Buzdolabı Büro Tipi	60	418,00	25.080,00
Buzdolabı Büro Tipi	50	247,50	12.375,00
Buzdolabı Büro Tipi	6	288,14	1.728,86
Buzdolabı Büro Tipi	15	418,00	6.270,00
Buzdolabı Büro Tipi	1	288,14	288,14
Buzdolabı Büro Tipi	2	340,00	680,00
Cerrahi Alet Seti (Göz Hastalıkları)	1	21.364,78	21.364,78
Çalışma Koltuğu Kolçaklı	10	305,80	3.057,97
Çalışma Koltuğu Kolçaklı	25	230,00	5.750,00
Çalışma Koltuğu Kolçaklı	90	305,80	27.521,69
Çalışma Koltuğu Kolçaklı	8	305,80	2.446,37
Çamaşır Kurutma Makinesi	2	18.960,00	37.920,00
Çamaşır Yıkama Ve Sıkma Makinesi	2	52.140,00	104.280,00
Çok Fonksiyonlu Yazıcılar	5	2.200,00	11.000,00
Defibrilatör Cihazı	1	12.996,61	12.996,61
Derin Dondurucu	5	1.250,00	6.250,00
Dijital Bebek Terazisi	2	300,00	600,00
Dijital Boy Ölçer Yetişkin Terazisi	1	2.390,00	2.390,00
Dolap Dosya Tam Kapaklı	15	317,90	4.768,47
Dolap Kompak Arşiv Kapılı	3	1.223,20	3.669,61
Dolap Kompak Arşiv Kapısız	15	1.058,20	15.873,05
Dolap Kompak Arşiv Sabit Kapaksız	3	543,40	1.630,19
El Telsizi	10	80,00	800,00
Fotokopi Makinesi (Renkli)	1	13.135,59	13.135,59
Hasta Bası Monitörü	3	15.238,98	45.716,95
Hasta Baş Monitörü	1	13.088,14	13.088,14
Hasta Yatağı	1	640,68	640,68
Havalı Yatak	1	183,05	183,05
Havalı Yatak	25	212,34	5.308,47
Hd Dijital Endoskopik Kamera Kontrol Ünitesi (Endovizyon Sistemi)	1	116.141,19	116.141,19
Hesap Makinası 12 Rakamlı	15	7,00	105,00
İlaç Ve Tedavi Arabası	1	4.959,24	4.959,24
İlaç Ve Tedavi Arabası	4	4.959,24	19.836,95
Klima Btu 18000	1	1.450,00	1.450,00
Klima İnverter Kanal Tip 48.000 Btu	1	11.500,00	11.500,00

Klima İnverter Salon Tip 45.000-48.000 Btu	2	3.650,00	7.300,00
Klima Kaset Tipi	1	4.395,00	4.395,00
Klima Kaset Tipi	1	4.650,00	4.650,00
Konsantratör Nuvo Lite 230/50 Std	1	1.016,95	1.016,95
Kuru Kimyevi Tozlu Yangın Söndürme Tüpü 6 Kg Lık	41	60,00	2.460,00
Laringoskop Seti Yetişkin	11	1.052,54	11.577,97
Lazer Yazıcı	24	400,00	9.600,00
Lazer Yazıcı (Renkli)	2	460,00	920,00
Masa (4 Lü Çalışma Grubu)	9	1.760,00	15.840,00
Masa (4 Lü Çalışma Grubu)	1	1.760,00	1.760,00
Nevresim Takımı	500	31,71	15.855,93
Nevresim Takımı	500	31,71	15.855,93
Nevresim Takımı	1000	35,51	35.508,47
Otoskop (Duvara Monteli)	1	1.150,47	1.150,47
Otoskop (Taşınabilir)	2	504,53	1.009,07
Pastör Fırını	1	3.203,39	3.203,39
Pediyatrik Steteskop	1	137,29	137,29
Pediyatrik Steteskop	22	98,74	2.172,22
Projeksiyon Cihazı	1	1.058,30	1.058,30
Pulse Oksimetre Cihazı Masa Tipi	6	2.233,22	13.399,32
Radyoaktif I-131 Tedavi Odası Ve Tank Sistemi	1	125.200,00	125.200,00
Radyoloji Bilgi Sistemi Görüntüleme, Raporlama, Arşivleme Ve Pacs İş İstasyon İletişim Cihazı Sistemi So:#4089385	1	85.000,00	85.000,00
Refakatçi Koltuğu Tek Kişilik Fonksiyonel	10	451,00	4.510,00
Refakatçi Koltuğu Tek Kişilik Fonksiyonel	65	451,00	29.315,00
Salon Tipi Klima	2	3.262,71	6.525,42
Salon Tipi Klima 47000 Btu	3	3.795,00	11.385,00
Salon Tipi Klima 47000 Btu	3	3.795,00	11.385,00
Sıramatik	1	9.000,00	9.000,00
Sisto-Üretroskop Flexible	1	39.813,56	39.813,56
Sleep One Bilivel S/T Auto Cihazı	1	5.747,98	5.747,98
Steteskop Tekli	30	50,34	1.510,17
Tam Otomatik Çift Kayar Kapalı Buhar Sterilizatörü	1	150.559,32	150.559,32
Tam Otomatik Çift Kayar Kapalı Buhar+Formaldehit Sterilizatörü	1	162.000,00	162.000,00
Tansiyon Aleti	1	64,25	64,25
Tansiyon Aleti	30	205,75	6.172,37
Tansiyon Aleti (Dijital)	6	314,85	1.889,08
Tek Kapılı Buzdolabı	1	661,02	661,02
Tekerlekli Hasta Sandalyesi	20	699,15	13.983,05
Tekerlekli Hasta Sandalyesi	5	699,15	3.495,76

Telefon	200	40,00	8.000,00
Telsiz Telefon	50	94,00	4.700,00
Tens Cihazı Ev-603	1	189,46	189,46
Tens Cihazı Ev-804	1	189,46	189,46
Trombosit Ajitatörü	1	4.940,00	4.940,00
Trombosit Saklama İnkübatörü	1	9.310,00	9.310,00
Ultra İnce Semi Rijit Uretero Reneskop Seti	1	25.627,12	25.627,12
Ultrasonografi Portable Dijital Cihazı	1	31.484,75	31.484,75
Uzaktan Kumandalı Otopark Bariyeri	1	13.000,00	13.000,00
Üçlü Oturma Grubu	26	596,00	15.496,00
Üçlü Oturma Grubu	10	580,00	5.800,00
Üçlü Oturma Grubu	26	590,00	15.340,00
Visco Elastik Yatak	20	330,00	6.600,00
Visco Elastik Yatak	80	330,00	26.400,00
Y.B Elektronik Yatar Hasta Terazisi	1	5.900,00	5.900,00
Yangın Hortumu 2" 30 Metre	2	420,00	840,00
Yangın Uyarı Levhası Fosforlu	30	15,00	450,00
Yangın Uyarı Levhası Led Işıklı	10	45,00	450,00
Yastıklar	250	8,56	2.139,83
Yastıklar	500	8,31	4.156,78
Yazıcı Barkod	30	500,66	15.019,83
Yemek Sandalyesi	250	63,80	15.949,15
Telefon Makinası (DMO Trabzon IV)	20	17,33	346,60
Diyod Yumuşak Doku Lazer (27 kalem İh.)	2	19.890,00	39.780,00
Santrifüj Cihazı (27 kalem İh.)	1	1.198,00	1.198,00
Cerrahi Aspiratör (27 kalem İh.)	3	2.294,00	6.882,00
Brother Çok Fonksiyonlu Siyah Beyaz Yazıcı (DMO Trabzon IV)	1	867,59	867,59
Brother Siyah Beyaz Lazer Yazıcı (DMO Trabzon IV)	10	385,60	3.856,00
Brother Renkli Lazer Yazıcı (DMO Trabzon IV)	1	1.244,01	1.244,01
Casio XJ-A146 Projeksiyon Cihazı (DMO Trabzon IV)	3	2.765,74	8.297,22
Hitachi CP-A222WNM Projeksiyon Cihazı (DMO Trabzon IV)	1	2.994,44	2.994,44
Biyolojik İndikatör Test Cihazı (27 kalem İh.)	2	7.400,00	14.800,00
Aeratör (27 kalem İh.)	30	2.270,00	68.100,00
Anguldurva (27 kalem İh.)	30	1.068,00	32.040,00
Çürük Tespit Cihazı (27 kalem İh.)	2	7.260,00	14.520,00
Amalgamatör (27 kalem İh.)	4	830,00	3.320,00
Periapikal Röntgen Cihazı (27 kalem İh.)	1	7.900,00	7.900,00
CBOX Pandera Bilgisayar Kasa (DMO Trabzon IV)	12	1.234,83	14.817,96
Memur Masası (DMO Trabzon IV)	10	429,00	4.290,00

LCD Monitör 18.5" (DMO Trabzon IV)	10	224,93	2.249,30
ASUS B551LG Dizüstü Bilgisayar	2	2.729,01	5.458,02
Makam Koltuğu	10	357,50	3.575,00
Misafir Koltuğu	20	286,00	5.720,00
Boy Kapaklı Laminant Dosya Dolabı	2	275,00	550,00
Tam Kapaklı Laminant Dosya Dolabı	2	302,50	605,00
Köşe Sehpa	10	55,00	550,00
Çalışma Koltuğu	20	111,10	2.222,00
Konferans Sandalyesi	4	60,50	242,00
Yönetici Koltuğu	1	336,60	336,60
Çalışma Koltuğu	20	163,90	3.278,00
Yönetici Koltuğu	2	292,05	584,10
Binicisiz Geniş Alan Otomatı (DMO Trabzon IV)	1	4.908,20	4.908,20
Dosya Dolabı 80X190	10	341,00	3.410,00
Soyunma Dolabı 40X190	10	200,09	2.000,90
Periapikal Röntgen Cihazı (27 kalem İh.)	1	7.900,00	7.900,00
Fizyodispenser (16 kalem ih.)	3	9.280,00	27.840,00
Anguldurva Işıksız (16 kalem ih.)	10	465,00	4.650,00
Endondik Mikromotor (16 kalem ih.)	6	5.392,50	32.355,00
Halojen Işık Cihazı (16 kalem ih.)	1	7.844,50	7.844,50
Etüv (37 °C) (16 kalem ih.)	2	2.422,00	4.844,00
Cerrahi Piyasemen (16 kalem ih.)	10	2.522,00	25.220,00
Başlık Bakım Otoklavı (16 kalem ih.)	2	14.747,00	29.494,00
Gece Plağı Hazırlama Cihazı (16 kalem ih.)	1	1.575,00	1.575,00
Dijital Renk Belirleme Cihazı (16 kalem ih.)	3	7.645,00	22.935,00
Ozon Gazı Jeneratörü (16 kalem ih.)	1	65.675,00	65.675,00
Bağımsız Masa Üstü Led Işıksız (16 kalem ih.)	2	5.049,00	10.098,00
Işıksız Kavitrone Cihazı	4	2.950,00	11.800,00
Mikromotor (Işıksız-Havalı) (16 kalem ih.)	10	615,00	6.150,00
Dijital Panoramik ve Sefalometrik Röntgen Cihazı (27 kalem ih.)	1	105.987,00	105.987,00
Diş Üniti - Fotöy (27 kalem ih.)	20	25.949,00	518.980,00
Üçlü Amfi Ön Modül	1	600,00	600,00
Üçlü Amfi Orta Modül	5	850,00	4.250,00
Üçlü Amfi Arka Modül	1	650,00	650,00
İkili Amfi Ön Modül	2	500,00	1.000,00
İkili Amfi Orta Modül	11	700,00	7.700,00
İkili Amfi Arka Modül	2	550,00	1.100,00
Duvar Tipi Split Klima (DMO Trabzon IV)	1	984,50	984,50
No Frost Buzdolabı (DMO Trabzon IV)	1	1.166,00	1.166,00



Mikro Saw Reciprocating Teste (3 Grup Tıbbi Cihaz İh.)	1	2.750,00	2.750,00
Mikro Cerrahi Testere Sagitta	1	2.750,00	2.750,00
Mikro Saw-Oscillating Testere	1	2.750,00	2.750,00
Elevator Seti (Muhtelif) 8 Li	8	460,00	3.680,00
Manual Tansiyon Ölçme Aleti V	3	250,00	750,00
Davye Seti ( Çocuk ve Yetişkin )	12	910,00	10.920,00
Alet Masası	3	1.406,00	4.218,00
Cihaz Masası	1	950,00	950,00
Rafli Cihaz Masası	1	1.472,00	1.472,00
Laringoskop	1	665,00	665,00
Metal Bardak	20	16,00	320,00
Bisturi Sapı Uzun	5	24,00	120,00
Dermatom	1	1.950,00	1.950,00
Cerrahi Makas Reynold	3	147,00	441,00
Cerrahi Makas Metzenbaum	5	143,00	715,00
Bandaj Makası Knowles	1	85,00	85,00
Penset Adson 15 cm	20	38,00	760,00
Debekay Penset	10	105,00	1.050,00
Bayonet Penset Gruewald	7	38,00	266,00
Doku Tutma Pensi Allis	3	95,00	285,00
Çamaşır Klempi 14 cm	20	34,00	680,00
Portegü İğne için 17 cm	14	142,00	1.988,00
Portegü İğne için 15 cm	6	133,00	798,00
Hemostatik Pens Moynihan	1	38,00	38,00
Hemostatik Pens Mosquito	20	33,00	660,00
Hemostatik Pens Rohester	10	48,00	480,00
Hemostatik Pens Negus	1	114,00	114,00
Cilt Huku Cottle	2	105,00	210,00
Cilt Huku İkili Freer	2	105,00	210,00
Cilt Huku 3 Tırmıklı	2	114,00	228,00
Cilt Huku 4 Tırmıklı	2	114,00	228,00
Catspow (Tırmıklı Ekartör)	2	105,00	210,00
Ekartör Roux	4	142,00	568,00
Ekartör Farabeuf	5	47,00	235,00
Ekartör Kocher 40*11	2	95,00	190,00
Ekartör Kocher 56*11	3	85,00	255,00
Otomatik Doku Ekartörü	1	238,00	238,00
Periost Elevatörü Seldin	2	47,00	94,00
Periost Elevatörü	20	38,00	760,00

Osteotom 20mm	3	370,00	1.110,00
Osteotom 15mm	3	370,00	1.110,00
Osteotom 10mm	3	370,00	1.110,00
Cerrahi Küret Hemingway	8	38,00	304,00
Cerrahi Küret Wolkman 13 mm	1	75,00	75,00
Cerrahi Küret Wolkman 8.5 mm	1	75,00	75,00
Cerrahi Küret Wolkman 4.4 mm	2	75,00	150,00
Çekiç	1	152,00	152,00
Nasal Spekulum Tieck Halle	1	240,00	240,00
Nasal Spekulum Winer Model	1	240,00	240,00
Raspa Elevatorü Vidal	2	190,00	380,00
Lateral Nazal Çizel Sağ	3	285,00	855,00
Lateral Nazal Çizel Sol	3	285,00	855,00
Retraktor Cheek (Minnesota)	5	29,00	145,00
Tessier Sağ Sol Set (Maksilla)	1	855,00	855,00
Ekartör Cawood	5	95,00	475,00
Ağız Açacağı Doyen-Jansen	1	180,00	180,00
Obvegezer Mandibula Alt Kenar	1	646,00	646,00
Obvegezer Çene Ucu Retraktörü	1	285,00	285,00
Chisel Piteregoid	1	465,00	465,00
Kilner Doughty Ağız Açacağı	1	1.200,00	1.200,00
Sterilizasyon Tromel (Orta Boy)	2	105,00	210,00
Hook Dingman	1	1.650,00	1.650,00
Konteyner (Çap 285x280x260 mm)	1	665,00	665,00
Konteyner (Çap 285x280x160 mm)	2	665,00	1.330,00
Konteyner (Çap 285x280x135 mm)	1	618,00	618,00
Konteyner (Çap 285x28x135 mm)	1	618,00	618,00
Heindbrink Elevatorü	10	48,00	480,00
Apikal Elevatörü	5	48,00	240,00
Krayer (Sağ-Sol Takım)	7	95,00	665,00
Aspiratör Ucu (Metal)	5	30,00	150,00
Ramus Retraktörü (Fork,Obvege)	2	332,00	664,00
Michall Raspa	2	228,00	456,00
Kemik Blokç Klempi ( Eğri )	1	500,00	500,00
Cerrahi Dental Küret	10	38,00	380,00
Graft Ezici	1	225,00	225,00
Kemik Değirmeni	1	520,00	520,00
Graft Tepici	1	204,00	204,00
Bone Scraper	1	237,00	237,00

Spreader	1	700,00	700,00
Ayna Sapı (3 Grup Tıbbi Cihaz İh.)	300	6,90	2.070,00
Sond	300	7,85	2.355,00
Presel	250	19,45	4.862,50
Ağız Spatülü	200	19,32	3.864,00
Siman Fulvarı	200	19,32	3.864,00
Burnesher	150	31,15	4.672,50
Carver	150	26,95	4.042,50
Titanyum Ağız Spatülü	80	55,39	4.431,20
Yengeç Matrix	60	35,65	2.139,00
Meba Matrix	60	32,40	1.944,00
Ayna Başı	1000	1,70	1.700,00
Endebox	10	34,42	344,20
Frez Kutusu	20	34,40	688,00
Küvet	200	38,50	7.700,00
Analgam Fulvarı	200	19,32	3.864,00
Siman Spatülü	200	19,32	3.864,00
Otomatik poşet kapama cihazı (16 kalem Cihaz İh.)	3	4.150,00	12.450,00
Curvette 11-12/13-14	2	111,00	222,00
Mini Gracey Küretaj Seti	1	1.350,00	1.350,00
Kirkland 13k-13I	2	150,00	300,00
PPBuse 1/26-1/36 Kemik Kazıyıcı	2	225,00	450,00
9A Ailen Periost Elevatörü	6	110,00	660,00
PPBUSER6 Periost Elevatörü	6	110,00	660,00
Microcerrahi Castroviejo Makası	1	175,00	175,00
İris Tip Eğri Makas	8	155,00	1.240,00
İris Tip Düz Makas	10	155,00	1.550,00
Crile-Wwood Portegü	2	350,00	700,00
Hmt Thin Jaw Portegü	2	339,00	678,00
Periotom Posterior Bölge	1	200,00	200,00
EMS Kavatron Ucu	12	220,00	2.640,00
Kapalı Sinüs Lift Seti	1	1.179,00	1.179,00
İMP. Yüzeyi için Tit.Kap.Univ.	1	175,00	175,00
İMP. Yüzeyi için Tit.Kap.Univ.	1	175,00	175,00
Rhodes 36-37 Chisel	4	120,00	480,00
Yuvarlak Bistüri Sapı	5	110,00	550,00
Mini Blade Long Reach Gracey	2	250,00	500,00
Mini Blade Long Reach Gracey	3	250,00	750,00
Mini Blade Long Reach Gracey	3	250,00	750,00

Konferans Sandalyesi	100	464,38	46.437,75
Misafir Koltuğu	100	369,90	36.990,00
Diğer Mefruşat Alımları		199.818,23	199.818,23
<b>KDV HARIÇ TOPLAM</b>			<b>3.628.154,75</b>
<b>KDV</b>			<b>653.067,85</b>
<b>GENEL TOPLAM</b>			<b>4.281.222,60</b>

## 2.2.4 Teknolojik Araştırma Sektörü

### 2.2.4.1 2014K120420 Bilimsel Araştırma Projeleri

Üniversitemiz Bilimsel Araştırma Komisyonunca desteklenen ve devam eden projeler için 942.000,00 ödenek tahsis edilmiş ancak yıl içerisinde döner sermaye gelirleri ve tezsiz yüksekisans gelirlerinden 1.000.000,00-TL ayrılmış ve proje özel hesabına aktarılarak aşağıda belirtilen projeler desteklenmiştir.

Proje No	Proje Yöneticisi	Proje Adı	Süresi(Ay)	Proje Bütçesi	2014 Yılı Harcaması
2014/01	Doç. Dr. Hüseyin ÖZYURT	"Tıbbi Biyokimya Hücre Kültürü Laboratuvarının Altyapı Eksişinin Giderilmesi"	12	100.000,00	33.276,00
2014/02	Yrd. Doç. Dr. Yalçın ÖNDER	Tıp Fakültesi Halk Sağlığı Anabilim Dalı Eğitimi Alt Yapı Destek Projesi	6	7.702,00	7.221,13
2014/03	Yrd.Doç.Dr.Mehmet Metin ÖZGÜVEN	Süt Sağım Sistemleri Deney Ve Test Laboratuvar Olanaklarının Geliştirilmesi	12	4.246,00	4.236,20
2014/04	Yrd. Doç. Dr.Şenay Şengül DEMİRAC	Gaziosmanpaşa Üniversitesi, Fen Edebiyat Fakültesi, Moleküler Biyoloji Ve Genetik Bölümü Laboratuvarları Yapılandırma Projesi	6	100.000,00	94.810,30
2014/05	Prof. Dr. Mustafa TÜZEN	İyonik Sıvı Dağılımlı Mikroekstraksiyon Yöntemiyle İnorganik Selenyum Türlerinin Ayrılması, Zenginleştirilmesi Ve Atomik Absorpsiyon Spektrometrik Yöntemle Tayini	12	31.339,00	22.298,45
2014/06	Yrd. Doç. Dr. Murat ÇAVUŞ	İnşaat Mühendisliği Bölümü Malzeme Laboratuvarı Deney Setlerinin Kurulması	6	84.504,00	74.762,44
2014/07	Prof. Dr. Mehmed YÜZBAŞIYEV	Sanat Eğitimi Çerçevesinde Bir Sanat Atölye	6	67.297,00	65.259,90
2014/08	Yrd.Doç.Dr. Burçin ÖLÇÜCÜ	Goü. Spor Eğitimi Uygulama Ve Araştırma Alt Yapı Projesi	12	99.887,00	
2014/09	Yrd. Doç. Dr. Serkan DOĞRU	Tekrarlayan Dozlarda Sevofluranın Rat Ovaryan Dokusu Ve Üreme Hormonları Üzerine Etkilerinin Değerlendirilmesi	24	14.531,00	960,00
2014/10	Yrd. Doç. Dr. Hatice YILMAZ DOĞRU	Endometriozis Tedavisinde Amygdalin Etkinliğinin Leuprolit Asetat Etkinliği İle Karşılaştırılması	24	13.534,00	3.504,60
2014/11	Yrd. Doç. Dr.Samet ÖZER	Tokat İlinde Öğrencilerde Diyabetes Mellitus, Hipertansiyon, Hiperkolestrolemi, Prote Proteinüri-Hematüri-Hiperkasiüri Prevalanslarının Saptanması	12	10.000,00	9.180,22
2014/12	Yrd. Doç. Dr. Yalçın ÖNDER2	Tokat İlinde İlkokul Ve Ortaokul Öğrencilerinde İyot Alım Durumu	12	16.082,00	8.150,21
2014/13	Yrd. Doç. Dr. Rıza ÇITIL	Tokat İlinde Öğrencilerde Obezite Ve Boy Kısıklığı Prevalansı	12	5.738,00	6.280,36
2014/14	Yrd. Doç. Dr. Battal Tahsin SOMUK	Tularemi Hastalarında SCL11A1, MBL Ve P2X7 Gen Polimorfizmi	12	24.483,00	



2014/15	Yrd. Doç. Dr. Umut TUNCEL	1.5 Cm Siyatik Sinir Defektinin Onarımında Ototogreft, Aselülarize Sinir Allogrefti, Silikon Tüp, Kollajen Tüp Ve Allojenik Aselülarize Ven Grefti Onarımı İle Sinir İyileşmesi Üzerine Ototog Yağ Greftinin Etkinliğinin Değerlendirilmesi.	12	20.769,00	8.806,82
2014/16	Yrd. Doç. Dr. Süheyla UZUN KAYA	Tokat İlindeki Tiroid Hormon Düzeyleri Ve Tiroidit Prevalansı	10	27.296,00	
2014/17	Yrd. Doç. Ayşe Kevser DEMİR	Tokat İlinde İnsülin Direnci Prevalansının İncelenmesi	10	23.851,00	
2014/18	Yrd. Doç. Dr. Kaan YERLİYURT	Tekrarlanan Fırınlamalar Ve Polisaj Yönteminin Lityum Disilikat İçerikli Cad/Cam Ve Presleme Yoluyla Elde Edilen Seramiklerin Bükülme Dayanıklılığı, Yüzey Pürüzlülüğü, Renk Değişimine Ve Mikrosertlik Üzerine Etkisi	10	20.033,00	10.736,28
2014/19	Yrd. Doç. Dr. Yemliha EDİZER	Tokat Ekolojisi Meyve Genetik Kaynaklarının Muhafazası	36	8.640,00	
2014/20	Arş. Gör. Dr. Nihal DELİĞÖNÜL	Boran İhtiva Eden 1,4,5,8-Naphthalenediimid Moleküllerinin Sentezi, Karakterizasyonu Ve Foto-Fiziksel Özelliklerinin İncelenmesi	12	20.487,00	13.613,93
2014/21	Prof. Dr. Mahfuz ELMASTAŞ	Nane Ruhu (Cyclotrichium Origanifolium (Labill.) Manden. & Scheng.) Bitkisinin Antioksidan Aktivitesinin Belirlenmesi Ve Etkili Bileşiklerin İzolasyonu Ve Karakterizasyonu	12	20.866,00	15.215,16
2014/22	Doç. Dr. İskender PARMAKSIZ	Tescilli Haşhaş Çeşitlerinde (Papaver Somniferum L.) Androgenesis Yoluyla Haploid Bitki Eldesi	20	15.016,00	7.069,96
2014/23	Yrd. Doç. Dr. Yaşar GÜLMEZ	Bazı Yaban Arısı Türlerinden (Hymenoptera: Sphecidae) Elde Edilen Zehirlerin Antikanser Aktivitesinin Belirlenmesi	12	8.597,00	6.865,32
2014/24	Prof. Dr. Bahtiyar MEHMETOĞLU	Virial Denklemde Ortaya Çıkan Yüksek Mertebeden Virial Katsayılarının Analitik Hesaplanması Ve Bazı Atom Ve Moleküllere Uygulanmaları	12	5.900,00	
2014/25	Yrd. Doç. Dr. Volkan KÖSELİ	Viskoelastik Ve Newtonumsu Olmayan Çözelti Oluşturan Katıların, Karışımının Ve Homojenleşmesinin On-Line Takibi.	8	25.200,00	25.199,99
2014/26	Yrd. Doç. Dr. Şeniz KARABIYIKLI	Koruk (Vitis Vinifera) Ürünlerinin Bazı Fizikokimyasal Ve Antimikrobiyel Özelliklerinin Belirlenmesi	12	16.907,00	5.628,92
2014/27	Prof. Dr. Rüstem CANGİ	Narince (Vitis Vinifera Spp.) Üzüm Çeşidinde Yaprak Hasat Sıklığı Ve Salkım Seyreltmenin Meyve, Şıra Ve Şarap Kalitesine Etkisi	24	10.000,00	3.220,71
2014/28	Prof. Dr. Ebubekir ALTUNTAŞ	Tokat İlinde Traktör Ve Tarım Makinaları Kullanımından Kaynaklanan İş Kazalarına Yönelik İş Güvenliği Sonuçlarının Değerlendirilmesi	12	2.625,00	2.035,28
2014/29	Prof. Dr. Şaban TEKİN	Yeni Sentezlenmiş, Metoksi, Siyano, Nitro Ve Amino Gibi Gruplar İçeren Bromlanmış Kinolin Türevlerinin Biyolojik Aktivitelerinin İn Vitro Ve İv Vivo Yöntemlerle Belirlenmesi	18	9.795,00	8.740,85
2014/30	Prof. Dr. Ramazan ERENLER	Origanum Majorana, Origanum Syriacum Bitkilerinden Sekonder Metabolitlerin İzolasyonları, Yapı Analizleri Ve Bazı Biyolojik Aktivitelerinin İncelenmesi	12	10.000,00	7.657,96
2014/31	Prof. Dr. Uğur KÖLEMEN1	Eriyik Eğrilmiş AL-5CU-XSC (X=0,5 VE 1,0) Alaşımının Tribolojik Ve Mekanik Özellikleri	18	10.000,00	865,53
2014/32	Prof. Dr. Uğur KÖLEMEN2	Hızlı Katılaştırılmış Al-Sc Alaşımının Aşınma Direncinin İncelenmesi	12	5.000,00	
2014/33	Prof. Dr. Mustafa CEYLAN	Yeni 7-Aril-5,6,6a,7-TETRAHİDROBENZO[B]NAFTO [1,2-E] [1,4] TİYOAZEPİNLERİN Sentezi Ve Karakterizasyonu	6	4.761,00	
2014/34	Doç. Dr. Bilge Hilal ÇADIRCI 1	Tokat Bölgesi Kaplıcılarının Genomik Ve Metaproteomik Açından İncelenmesi	36	10.000,00	3.924,99
2014/35	Doç. Dr. Bilge Hilal ÇADIRCI 2	Mikrobiyal Kökenli Proteaz Üretimi, Safılaştırılması Ve Karakterizasyonu	12	5.000,00	3.075,50

2014/36	Yrd. Doç. Dr. Kıymet BERKİL AKAR	2-Substitüe-1,4-Naftakinonların Sentezi Ve Biyolojik Aktivitelerinin İncelenmesi	16	5.000,00	4.507,66
2014/37	Doç. Dr. İsa KARAMAN	Mentha Pulegium, Ziziphora Tenuior Ve Echinophora Tenuifolia'nın Esansiyel Yağlarının Antimikrobiyal Aktiviteleri Ve Biyofilm Üzerine Etkisi	12	4.993,00	850,78
2014/38	Yrd. Doç. Dr. Rüştü YAYAR	Türkiye'de Ulaşım Sektörünün Gelişimi Ve Havayolu Firma Tercihinin Belirleyicileri: İzmir İlinde Bir Uygulama	10	2.470,00	1.574,12
2014/39	Yrd. Doç. Dr. Musa Said DÖVEN	Çalışma Hayatının Kalitesini Etkileyen Faktörler Ve Gaziosmanpaşa Üniversitesinde Bir Araştırma	12	2.012,00	1.212,00
2014/40	Yrd.Doç.Dr. M.Emin AKSOY	Yenilikçi Öğretim Materyali Geliştirme Uygulamaları İçin Araştırma Ve Uygulama Laboratuvarları Projesi	6	258.621,00	224.636,60
2014/41	Yrd.Doç.Dr.Mehmet Serkan UMUZDAŞ	Tokat Türkülerini Seslendirme Ve Tokat Yöresi Türkü Derleme Çalışmaları	24	54.098,00	32.813,30
2014/42	Doç.Dr.Bora BOSTAN	Tavşan Menisküs Yaralanması (White-Whitezon) Modelinde Kemik İliği Stimülasyonundaki (KIS) Delik Kalınlıklarının İyileşme Üzerine Etkisi	12	26.111,00	
2014/43	Yrd.Doç.Dr.Aydın RÜSTEMOĞLU	Alzheimer Hastalarında BDNF VAL 66 MET Gen Polimorfizmi Sıklığının İncelenmesi	12	72.553,00	66.590,40
2014/44	Doç.Dr.Bilge Hilal ÇADIRCI	Anaerobik Laboratuvar Güvenlik Sisteminin Kurulması	Ana	20.000,00	
2014/45	Yrd.Doç.Dr.Zafer DOĞAN	Devreler Ve Sistemler Laboratuvarının Kurulması	12	98.800,00	
2014/46	Prof.Dr. Engin ÖZGÖZ	Niksar Teknik Bilimler Meslek Yüksekokulu Ormancılık Ve Orman Ürünleri Programı Laboratuvarının Ve Mekatronik Deney Sistemlerinin Kurulması	12	19.324,00	1.569,40
2014/47	Yrd. Doç.Dr.Erdinç YENİDOĞAN	Intraperitoneal Ve Oral Beta Glukan Kullanımının Asetik Asit(AA) İle İndüklenmiş Kolit Üzerine Etkisi	24	16.246,00	4.864,67
2014/48	Yrd.Doç.Dr. Zeki ÖZSOY	Intraperitoneal Bevacuzimab Kullanımının Asetik Asit(AA) İle İndüklenmiş Kolit Üzerine Etkisi	24	15.424,00	
2014/49	Yrd.Doç.Dr.İlker İNCE	Rat Spinal Kord İskemi Reperfüzyon Modelinde Curcuminin Koruyucu Etkinliği	6	16.298,00	13.715,46
2014/50	Doç.Dr.Ahmet EYİBİLEN 1	Allerjik Rinitli Ve Nazal Poliplit Hastalarda Serumda Total Ige, D Vitamini Ve Igg4 Seviyelerinin Karşılaştırılması	6	8.100,00	
2014/51	Prof.Dr.Şemsettin ŞAHİN 1	Kırım-Kongo Kanamalı Ateşi'nde Timulin, Timozin Alfa1, Timozin Beta-4 Düzeylerinin Değerlendirilmesi	12	7.150,00	
2014/52	Yrd. Doç. Dr. Işıl SARIKAYA	Dört Farklı Tam Seramik Sistemine Değişik Bitirme Yöntemleri Uygulanması Ve Çeşitli Solüsyonlarda Bekletilmesi Sonrası Renk Ve Fiziksel Özelliklerinin Değerlendirilmesi	10	15.416,00	660,80
2014/53	Yrd.Doç.Dr. Samet ÖZER	Obezite Tanılı Çocuk Ve Adölesanlarda Obeziteye Yatkınlık Oluşturan Gen Polimorfizmi Çalışmaları	12	35.965,00	11.827,10
2014/54	Doç.Dr.Fazilet DUYGU1	Kırım-Kongo Kanamalı Ateşi Virusunun GC Ve GN Yüzey Proteinlerinin, Virusun Hastalık Yapma Özelliği Üzerine Etkisi	6	12.894,00	
2014/55	Doç.Dr.Fazilet DUYGU2	Tokat İl Merkezi Ve İlçelerinde Kene İle Bulaşan Enfeksiyonların (Kırım-Kongo Kanamalı Ateşi, Q Ateşi, Lyme Hastalığı, Tularemi) Seroprevalansı, Epidemiyolojisi Ve Hastalıklara Yaklaşım Konusunda İnsanların Bilgi Düzeyleri	8	60.000,00	
2014/56	Yrd.Doç.Dr.Hatice BALCI YÜCE	Romatoid Artrit Ve Kronik Periodontitisli Bireylerde Dişeti Tedavisinin D Vitamini Ve Enflamatuvar Sitokin Seviyelerine Etkisinin Araştırılması	24	19.975,00	
2014/57	Prof. Dr. Mehmet Ali SAKİN	Bazı Makarnalık Buğday Çeşit Ve Hatların Tokat Kazova Ve Zile Koşullarında Adverim Ve Kalite Özelliklerinin Belirlenmesi Üzerinde Bir Araştırma.	12	10.500,00	
201458	Yrd.Doç.Dr. Fatma GEDİKLİ 1	Endüstriyel Kullanım Amaçlı Subtilisin Enziminin Rekombinant Olarak Üretilmesi	12	20.428,00	11.123,05

2014/59	Dr. Sema BİLGİN ŞENTÜRK	Michael Katılma Reaksiyonlarında Kullanılmak Üzere Lipaz Ve D-Aminoaçilaz Enzimlerinin Rekombinant Olarak Üretilmesi, Saflaştırılması Ve Karakterizasyonu	20	28.704,00	14.242,38
2014/60	Yrd.Doç.Dr.Aslıhan DEMİRDÖVEN	Karides Atıklarından Kitosan Üretim Koşullarının Optimizasyonu Ve Kitosanın Karakterizasyonu	18	11.400,00	6.884,92
2014/61	Yrd.Doç.Dr.İsmail ŞENTÜRK	Türkiye’de İşsizlik Süresinin Ve Asgari Kabul Ücretinin Belirleyicileri	12	5.479,00	1.498,60
2014/62	Yrd.Doç.Dr.Ertuğrul ERKEN	Ailevi Akdeniz Ateşi Hastalarında D Vitamini Düzeyinin Klinik Bulgularla İlişkisi	12	3.060,00	2.550,00
2014/63	Yrd.Doç.Dr.İlker AKAR	Alt Ekstremitte İskemi Reperfüzyonuna Bağlı Akciğer Hasarında Edaravone’un Etkinliği	6	6.423,00	
2014/64	Doç.Dr.Ahmet EYİBİLEN 2	Nazal Polipli Hastalarda Eozinofilik Aktivite İle Semptom Ve Radyolojik Skorlama Arasındaki İlişki	12	11.970,00	1.118,70
2014/65	Yrd.Doç.Dr.Rıza ÇİTİL	Tokat İli Mesleki Eğitim Merkezlerinde Öğrenim Gören Çıraklık Öğrencilerinde Dikkat Eksikliği Ve Hiperaktivite Bozukluğu Sıklığı	9	4.412,00	
2014/66	Doç.Dr.Ahmet İNANIR	Karpal Tünel Sendromu Olan Hastalarda Ultrason Ve Mukopolisakarit Polisülfat İle Fonoforez Tedavilerinin Etkinliğinin Karşılaştırılması	12	4.167,00	4.983,70
2014/67	Yrd.Doç.Dr.Ali AKBAŞ	Multiple Skleroz Hastalarında Bazı Antioksidan Parametrelerin Değerlendirilmesi	6	5.780,00	87,32
2014/68	Prof.Dr.Şemsettin ŞAHİN 2	Dikkat Eksikliği/ Hiperaktivite Bozukluğu Olan Çocuklarda Antioksidan Enzim Düzeylerinin Belirlenmesi	12	6.000,00	
2014/69	Doç.Dr.Gülistan ERDAL	Döviz Kuru Oynaklığının Türkiye’nin Tarımsal Dış Ticaretine Etkisi	15	5.146,00	311,52
2014/70	Yrd.Doç.Dr.Adem YAĞCI	Amerikan Asma Anaçlarında Ve Bu Anaçlar Üzerine Aşılı Sultani Çekirdeksiz (K-7 Klonu) Üzüm Çeşidinde Kuraklık Stresine Karşı Gösterilen Fizyolojik Ve Transkriptomik Özelliklerin Belirlenmesi	24	11.980,00	3.615,00
2014/71	Prof. Dr. Zafer GÜRLER	TR83 Bölgesindeki Süt Ve Süt Ürünleri İşletmelerinin Yapısal Analizi	9	3.040,00	2.074,61
2014/72	Doç.Dr.Dürdane YANAR	Antalya İlinde(Merkez, Kumluca Ve Demre İlçeleri) Örtü Altında Yoğun Olarak Yetiştirilen Domates, Biber Ve Hıyar Bitkilerinde Görülen Akar (Acarı) Türleri	24	5.996,00	
2014/73	Prof. Dr. Mustafa CEYLAN 1	: 2-((1-Okso-2,3-Dihidro-1h-İnden-2-İl)(Fenil)Metil) Malononitril Türevlerinin Sentezi Yapı Analizleri	12	5.835,00	847,24
2014/74	Prof. Dr. Mustafa CEYLAN 2	6,6-Dimetil-3-Aril-3',4',6,7-Tetrahidro-1'h,3h-Spiro[Benzofuran-2,2'-Naftalen]-1',4(5h)-Diontürevlerinin Sentezi Ve Karakterizasyonu	12	4.188,00	
2014/75	Yrd.Doç.Dr.Yaşar GÜLMEZ	Aşağı Kelkit Havzası Crabronidae (Insecta: Hymenoptera) Faunasının Belirlenmesi	24	11.992,00	3.563,32
2014/76	Yrd.Doç.Dr.Fatma GEDİKLİ 2	Sulu Çözeltilerden Kadmiyum, Bakır, Civa Ve Kurşun Giderilmesinde Bakla (Vicia Faba) Bitkisinin Kullanılabilirliğinin Araştırılması	6	4.440,00	3.752,06
2014/77	Yrd.Doç.Dr.Cemal KAYA	Farklı Ekstraksiyon Uygulamalarıyla Elde Edilen Siyah Çay Ekstraktlarının Bazı Özelliklerinin Belirlenmesi Ve Krema Oluşumunun Azaltılması	18	12.000,00	2.779,25
2014/78	Yrd.Doç.Dr.Mustafa BAYRAM	Tokat İlinde Farklı Bölgelerde Yetiştirilen Narince Üzüm Çeşidinden Üretilen Şaraplarda Bazı Kalite Özelliklerinin Belirlenmesi	12	6.000,00	372,25
2014/79	Prof. Dr. İsa GÖKÇE	Ptolit Vektörünün Modifikasyonu Ve Unag Flüoresans Proteininin E.Coli De Üretilmesi	12	6.000,00	

2014/80	Yrd.Doç.Dr.Sinan EĞRİ	Mandibular Kemik Defektlerinde Sıralı Vegf165 Ve Bmp-2 Salımı Gerçekleştirilen Gözenekli Pla-Peg Kopolimer Doku İskelelerinin Üretilmesi	12	5.989,00	1.373,52
2014/81	Yrd.Doç.Dr.Erdal KÜÇÜKER	Türkiye’de Ve Avustralya’da Stratejik Planlama Süreçleri Ve Okul Bütçesi Yönetimi: İki Okul Uygulamasının Karşılaştırmalı Analizi	12	2.536,00	2.183,02
2014/82	Yrd.Doç.Dr. SARIKAYA	İşıl Zirkonyum Porselenlerinin Çiğneme Simülatörü İle Beş Yıllık Süreç İçindeki Aşınmalarının Taklit Edilmesi Ve Aşınma Miktarlarının Laser Abrazyon Cihazı İle Ölçülmesi.	18	213.511,00	
2014/83	Yrd.Doç.Dr.Seçil ERDEN TAYHAN	Gaziosmanpaşa Üniversitesi, Mühendislik Ve Doğa Bilimleri Fakültesi, Biyomühendislik Bölümü, Hücre Ve Doku Kültürü Laboratuvarı Alt Yapısının Oluşturulması	10	156.380,00	
2014/84	Yrd.Doç.Dr.Süleyman PAK	Gaziosmanpaşa Üniversitesi İlahiyat Fakültesi Kütüphanesine Kitap Alımı	12	249.991,00	
2014/85	Yrd.Doç.Dr. Mehmet Metin ÖZGÜVEN 1	Çok Amaçlı Tarım Robotunun Geliştirilmesi	12	12.481,00	
2014/86	Yrd.Doç.Dr.Cezmi ÜNAL	Eğitim Fakültesi Fizik Laboratuvarı	6	27.081,00	
2014/87	Doç. Dr. İskender PARMAKSIZ	Gaziosmanpaşa Üniversitesi, Fen Edebiyat Fakültesi, Moleküler Biyoloji Ve Genetik Bölümü Bitki Biyoteknoloji Laboratuvarı Yapılandırma Projesi	6	43.023,00	
2014/88	Yrd.Doç.Dr.Hasan BOZKURT	Obezite Tanılı Çocuk Ve Ergenlerde Nörokognitif İşlevlerin Değerlendirilmesi	6	20.000,00	
2014/89	Yrd.Doç. Dr. Ümran ÇİÇEK	3. Et Ürünleri Çalıştayı “Et Ürünleri Üretiminde İnovasyon” İçin Destek Başvurusu	2	4.750,00	4.750,00
2014/90	Yrd.Doç.Dr. Yeliz HAYRAN	Protez Temizleyici Ajanların Protez Kaide Rezinleri Üzerinde Tutunmuş Candida Albicans Biyofilmlerinin Uzaklaştırılmasındaki Etkinliklerinin Ve Uygulanmaları Sonrası Rezinde Kaalan Candida Albicans Hücre Canlılığının Değerlendirilmesi	12	29.999,00	
2014/91	Dr. İsmail BENLİ	Glukokortikoid Reseptör Gen Varyantlarının Psöriasis Hastalarında Değerlendirilmesi	12	24.981,00	
2014/92	Yrd.Doç.Dr.Hakan TAPAR 1	Bupivakain Ve Lidokainin Deneysel Sepsis Modelinde Etkinliğinin Karşılaştırılması	24	10.729,00	
2014/93	Yrd.Doç.Dr.Hakan TAPAR 2	Deneysel Oluşturulan Escherichia Coli Peritonitinde Lokal Anestezik Ajanların Antibakteriyel Etkinliğinin Üç Farklı Uygulama Yöntemiyle Karşılaştırılması:Deneysel Hayvan Çalışması.	24	8.901,00	
2014/94	Prof.Dr.Halit ÇAM	Domates Bakteriyel Kanser Ve Solgunluk Hastalığına Dayanıklı M3-9 VE M3-15 Mutant Domates Bitkisinde Haritalama Çalışmaları	12	12.000,00	
2014/95	Prof.Dr.Zekeriya ALTUNER	Tokat İli Ve Çevresindeki Tatlı Sularda Bulunan Bazı Cyanobacteria'nın Eldesi Ve Moleküler Yöntemlerle Tür Tesbiti	24	11.767,00	
2014/96	Prof. Dr. Hüseyin ÖZYURT	İskelet Kası İskemi-Reperfüzyon Yaralanması Üzerine Krill Yağının Koruyucu Etkisi	24	9.264,00	
2014/97	Prof. Dr. Şemsettin ŞAHİN	Doku Transglutaminazların Poliplit Kronik Rinosinüzitlerin Etiyolojisindeki Yeri	12	11.988,00	1.000,00
2014/98	Prof.Dr.Naif GEBOLOĞLU	In Vitro Androgenesis Uygulamalarının Bazı Patlıcan Genotiplerinde Dihaploid Hat Geliştirmeye Etkisi Ve Dihaploid Hatların Morfolojik Karakterizasyonu	32	10.747,00	
2014/99	Doç.Dr.Çetin ÇEKİÇ	Orta Karadeniz Bölgesi Yerel Elma Çeşitlerinde Biyoçeşitliliğin ISSR Marköleri İle Tesbiti Ve Karalekeye Dayanıklılık Spesifik SSR Markörler İle Taranması	36	11.865,00	

2014/100	Doç.Dr.Rasim KOÇYİĞİT	Farklı İklim Koşulları Ve Arazi Kullanımlarında Organik Karbon Ve Fraksiyonlarındaki Değişimin Century Modeli Kullanılarak Modellenmesi	24	11.941,00	
2014/101	Prof. Dr. Yaşar KARADAĞ	Tokat-Kazova Ekolojik Koşullarında Farklı Sıra Arası Mesafesi Ve Tohumluk Miktarlarının Yonca (Medicago Sativa L.)'Da Ot Ve Tohum Verim İle Kalite Karakterleri Üzerine Etkileri	24	12.000,00	
2014/102	Prof.Dr.İsa GÖKÇE	Kanser Tedavisi İçin Yeni Nesil Hsp90 İnhibitörlerinin Tasarlanması Ve Moleküler Seviyede Antikanser Özelliklerinin İncelenmesi	24	11.966,00	
2014/103	Yrd.Doç.Dr.Fikret GEVREK	Pulslu Manyetik Alanın Sepsis Modeli Oluşturulan Sıçanların Karaciğer Dokularındaki Etkilerinin İncelenmesi	18	5.998,00	
2014/104	Doç.Dr. Nevin KARAKUŞ 2	Akut İnme Hastalığında Tnfrsf11b Gen Polimorfizminin Değerlendirilmesi	12	6.000,00	593,60
2014/105	Prof.Dr.Yusuf YANAR I	Disiyani dogümüş(1) İçeren Koordinasyon Bileşiklerinin Antimikrobiyal Aktiviteleri	12	5.096,00	
2014/106	Prof.Dr.Yusuf YANAR II	Tokat İlinde Kabakgil Yetiştiricilik Alanlarında Olan Virüslerin Belirlenmesi	12	5.871,00	
2014/107	Prf.Dr. İzzet KADIOĞLU	Bazı Herbisitlerin Topraktaki Hareketliliğinin Belirlenmesi	12	5.995,00	
2014/108	Prof.Dr.Rüstem CANGİ	Anaç Çapının Tüplü Asma Fidan Randımanı, Kalitesi Ve Bağda Fidan Gelişimi Üzerine Etkisi	12	3.808,00	990,00
2014/109	Yrd.Doç.Dr. Sezer ŞAHİN	Bor Uygulamalarının Brüksel Lahanası Çeşitlerinin Verim, Kalite Ve Kimyasal Bileşimi Üzerine Etkisi	12	6.000,00	
2014/110	Prof.Dr.Şaban TEKİN	Ordu Yöresi Sert Kenelerinde (Acari: Ixodidae) Borrelia, Francisella Ve Rickettsia Türlerinin Varlığı Ve Yaygınlığının Belirlenmesi	12	6.000,00	
2014/111	Yrd.Doç.Dr.Abdullah Hakan YAVUZ 1	Sıcaklık Kontrollü Termoelektrik Otonom Kombi Tasarımı	6	5.800,00	
2014/112	Yrd.Doç.Dr.Abdullah Hakan YAVUZ 2	Sıcaklık Kontrollü Termoelektrik Yatay Atık Isı Jeneratörü Tasarımı	6	5.986,00	
2014/113	Yrd.Doç.Dr.Abdullah Hakan YAVUZ 3	Sulama Sistemleri İçin Termoelektrik Güneş Pompası	6	5.998,00	
2014/114	Yrd.Doç.Dr. Mehmet Metin ÖZGÜVEN 2	Osmanlı Çileği Yetiştirilecek Prototip Bir Seranın Tasarım Ve İmalatının Yapılması	12	985,00	
2014/115	Yrd.Doç.Dr. Mehmet Metin ÖZGÜVEN 3	Osmanlı Çileği Yetiştirilecek Prototip Bir Seranın Otomasyon Sisteminin Geliştirilmesi	12	1.000,00	
<b>TOPLAM</b>				<b>2.804.903,00</b>	<b>888.113,36</b>

## 2014 Yılı DPT Destekli Projeler Gerçekleşme Tablosu

Proje Yöneticisi	Proje Adı	Başlanma ve Bitiş Süresi	Proje Bütçesi	2014 Yılı Harcaması
Prof.Dr. Hüseyin ÖNEN	Gaziosnmanpaşa Üniversitesi Temel ve Uygulamalı Bilimler Araştırma ve Geliştirme Merkez Laboratuvarı	2009-2015	9.407.000,00	1.188.325,86
<b>TOPLAM</b>			<b>9.407.000,00</b>	<b>1.188.325,86</b>



## 2014 Yılı TÜBİTAK Destekli Projeler Gerçekleşme Tablosu

Proje Yöneticisi	Proje Adı	Başlama Süresi	Bitiş Süresi	Proje Bütçesi	2014 Yılı Harcaması
Prof. Dr.GÜNGÖR YILMAZ	Üstün Özelliklere Sahip Patates Genotipleri Kullanılarak Melez Klonların Elde Edilmesi Ve Bazı Yerel Patates Çeşitlerinin Islahi	15.03.2014	15.03.2017	410.700,00	98.201,50
Prof. Dr.NEJDET KANDEMİR	Markör Destekli Seleksiyonla Arpada Kurağa Toleransın Geliştirilmesi	15.03.2014	15.03.2017	412.400,00	53.567,66
Yrd. Doç. Dr.MEHMET METİN ÖZGÜVEN	Büyük Ölçekli Süt Sığırı İşletmelerinde Sığırların Sağlık Ve Kızgınlık Durumlarının Tesbitine Yönelik Yeni Bir Otomasyon Sisteminin Geliştirilmesi	01.04.2014	01.04.2017	399.627,00	98.296,20
Yrd. Doç. Dr.MERYEM ŞENAY ŞENGÜL DEMİR AK	Vektör Kaynaklı Enfeksiyon Hastalıklarının Önlenmesinde Sivrisinek Koku-Bağlayıcı Proteinlerin (Osps) Moleküler, Fonksiyonel Ve Yapısal Analizleri	01.02.2014	01.02.2016	199.324,00	105.374,04
Prof. Dr.RAMAZAN ERENLER	Cynanchum Acutum L. Subsp. Sibiricum (Wild) Kech. F Bitkisindeki Sekonder Metabolitlerin İzolasyonu, Yapılarının Aydınlatılması ve Antikanser Aktivitelerinin İncelenmesi	01.04.2014	01.04.2015	30.000,00	18.011,74
Dr.FERDA ESER	Nepeta Fissa Ca Meyer Bitkisinden Aktif Bileşiklerin Biyoaktivite Yönlendirmeli İzolasyonu ve Karakterizasyonu	15.05.2014	15.05.2016	62.128,00	24.439,94
Prof. Dr.BAHTİYAR MEHMETOĞLU	Virial Denklemde Ortaya Çıkan Yüksek Mertebeden Virial Katsayılarının Analitik Hesaplanması Ve Bazı Atom Ve Moleküllere Uygulanması	15.04.2014	15.04.2015	10.640,00	7.683,60
Yrd. Doç. Dr.KEREM KILIÇER	Aktif Sosyal Medya Kullanıcılarının Siber İnsani Değerler Düzeyinin Belirlenmesi	01.06.2014	01.12.2015	29.460,00	2.985,00
Prof. Dr.CEMİL ALKAN	Yenilikçi Isıl Enerji Depolama Sistemleri Üretimi	15.05.2014	15.05.2017	448.784,00	199.231,67
Doç. Dr.AHMET EYİBİLEN	Nazal Polipozis(Polipli Kronik Rinosinüzit) Gelişiminde D Vitamininin Etkisi	15.05.2014	15.05.2015	73.890,00	65.836,00
Yrd. Doç. Dr.UFUK ŞENEL	Tavşan Amniyotik Hücrelerinden Düz Kas Hücre Farklılaştırılması	01.11.2014	01.11.2016	80.000,00	900,00
Prof. Dr.MAHFUZ ELMATAŞ	Origanum Minutiflorum O. Schwarz & P.H. Davis Bitkisindeki Sekonder Metabolitlerin İzolasyonu Ve Antioksidan Kapasitelerinin Belirlenmesi	01.04.2014	01.04.2015	29.950,00	20.420,56
Prof. Dr.ÖMER İŞILDAK	Risperidona Duyarlı Potansiyometrik Sensör Geliştirilmesi	15.04.2014	15.02.2015	29.804,00	28.002,21
Doç. Dr.AHMET BURSALI	Çorum ve Yozgat İllerinde İnsanlar Üzerinde Parazitlenen Kenelerinin (Acari: Ixodida) Sistematik Yönden İncelenmesi ve Bu Kenelerde Rickettsia Varlığının ve Yaygınlığının PCR Yöntemiyle Araştırılması	15.08.2014	15.08.2015	29.976,00	17.363,68

Dr.HAYREDDİN GEZEĞEN	Fenilüre Birimi İçeren 2-Benzoilindan-1-On ve İndenopirazol Türevlerinin Sentezi ve Antikanser Aktivitelerinin İncelenmesi	15.11.2014	15.11.2016	76.967,00	
Yrd. Doç. Dr.MELİHA BURCU GÜRDERE	Lakton ve Kalkon Substitüe Yeni Bir Nesil Enamin Türevlerinin Sentezi ve Antikanser Aktivitelerinin İncelenmesi	15.11.2014	15.11.2016	77.000,00	1.500,00
Doç. Dr.AHMET FENERCİOĞLU	Granül Haldeki Değerli Metalleri Ayırıştırabilen Eddy Akımı Ayırıştırıcısının Tasarımı, İmalatı Ve Performansının Belirlenmesi	01.03.2014	01.09.2015	73.500,00	28.898,58
Dr.KUBİLAY YILDIRIM	Kavak Türleri İle Topraktaki Bor Kirliliğinin Biyoarıtımı Ve Bitkideki Bor Toleransının Genetik Temelinin Araştırılması	01.04.2014	01.04.2016	214.950,00	93.276,34
<b>TOPLAM</b>				<b>2.689.100,00</b>	<b>863.988,72</b>

#### 2014 Yılı Diğer Projeler (Yukarıda belirtilenlerin dışında kalanlar)

Proje Yöneticisi	Proje Adı	Başlama Süresi	Bitiş Süresi	Proje Bütçesi	2014 Yılı Harcaması
Prof.Dr.Cemil ALKAN	Akrilik Liflerin İslanabilir Arttırılması	01.11.2013	30.04.2016	252.253,00	126.921,00
<b>TOPLAM</b>				<b>252.253,00</b>	<b>126.921,00</b>

## GAZİOSMANPAŞA ÜNİVERSİTESİ 2014 YILI KAMU YATIRIMLARI ÖZETİ

Sektör Adı : Eğitim

BİN TL

Bim No	YSK	Proje No	Proje Adı	Bütçe Türü	Bitiş Yılı	Yeri	Proje Tut. Dış	Proje Tut. Toplam	2013 Kümülatif Harcama	Ödenek Dış Kredi	Ödenek Dış Özkaynak	Ödenek Toplam	+/-	Aktarma Mikt.	Harcama Dış Kredi	Harcama Dış Özkaynak	Harcama Toplam
(1)	(2)	(3)	(4)	(5)	(6)	(7)	(8)	(9)	(10)	(11)	(12)	(13)	(14)	(15)	(16)	(17)	(18)
36479	439	2014H031230	Çeşitli Ünitelerin Etüd Projesi	ÖZEL BÜTÇE	2014-2014	Tokat	0	98	0	0	0	98	135	0	0	0	230
36480	439	1994H031280	Derslik ve Merkezi Birimler	ÖZEL BÜTÇE	1994-2016	Tokat	0	128.000	95.712	0	0	10.400		0	0	0	10.389
36481	439	1994H031270	Kampüs Altyapısı	ÖZEL BÜTÇE	1994-2016	Tokat	0	55.200	47.135	0	0	2.000	1.270	0	0	0	3.262
36482	439	2014H031240	Muhtelif İşler	ÖZEL BÜTÇE	2014-2014	Tokat	0	8.500	0	0	0	8.500	3.650	0	0	0	11.870
38206	439	1994H050110	Açık ve Kapalı Spor Tesisleri	ÖZEL BÜTÇE	1994-2013	Tokat	0	2.000	0	0	0	2.000	-270	0	0	0	1.653
<b>TOPLAM</b>							<b>0</b>	<b>193.798</b>	<b>142.847</b>	<b>0</b>	<b>0</b>	<b>22.998</b>	<b>4.785</b>	<b>0</b>	<b>0</b>	<b>0</b>	<b>27.403</b>

Sektör Adı : Sağlık

Bim No	YSK	Proje No	Proje Adı	Bütçe Türü	Bitiş Yılı	Yeri	Proje Tut. Dış	Proje Tut. Toplam	2013 Kümülatif Harcama	Ödenek Dış Kredi	Ödenek << Özkaynak	Ödenek Toplam	+/-	Aktarma Mikt.	Harcama Dış Kredi	Harcama Dış Özkaynak	Harcama Toplam
(1)	(2)	(3)	(4)	(5)	(6)	(7)	(8)	(9)	(10)	(11)	(12)	(13)	(14)	(15)	(16)	(17)	(18)
38460	439	2012I000330	Ek Bina İnşaatı	ÖZEL BÜTÇE	2012-2015	Tokat	0	52.808	2.248	0	0	15.000	9.200		0	0	24.198
38460	439	2014I000270	Muhtelif İşler	ÖZEL BÜTÇE	2014-2014	Tokat	0	5.000	0	0	0	5.000			0	0	4.941
			Muhtelif İşler	DÖNER. SER.	2014-2014	Tokat	0	133	0	0	0	133			0	0	0
<b>TOPLAM</b>							<b>0</b>	<b>57.808</b>	<b>2.248</b>	<b>0</b>	<b>0</b>	<b>20.000</b>	<b>9.200</b>	<b>0</b>	<b>0</b>	<b>0</b>	<b>29.139</b>

Sektör Adı : DKH

Bim No	YSK	Proje No	Proje Adı	Bütçe Türü	Bitiş Yılı	Yeri	Proje Tut. Dış	Proje Tut. Toplam	2013 Kümülatif Harcama	Ödenek Dış Kredi	Ödenek Dış Özkaynak	Ödenek Toplam	+/-	Aktarma Mikt.	Harcama Dış Kredi	Harcama Dış Özkaynak	Harcama Toplam
(1)	(2)	(3)	(4)	(5)	(6)	(7)	(8)	(9)	(10)	(11)	(12)	(13)	(14)	(15)	(16)	(17)	(18)
37743	439	2014K120420	Rektörlük Bilimsel Araştırma Projesi	ÖZEL BÜTÇE	2014-2014	Tokat	0	942	0	0	0	942	1.000	0	0	0	1.942
<b>TOPLAM</b>							<b>0</b>	<b>942</b>	<b>0</b>	<b>0</b>	<b>0</b>	<b>942</b>	<b>1.000</b>	<b>0</b>	<b>0</b>	<b>0</b>	<b>1.942</b>

## GAZİOSMANPAŞA ÜNİVERSİTESİ 2014 YILI KAMU YATIRIMLARI ÖZETİ (\*)

Bütçe Türü: ÖZEL BÜTÇE (KURUM GENEL YATIRIM TOPLAMI)													2014 Yılı Fiyatlarıyla, (Bin TL)		
Sektör	Proje Sayısı	Proje Tutarı		2013 Sonu Kümülatif Harcama			2014 Yılı Program Ödenek			2014 Yılı Revize Ödenek			2014 Yılı Başından Dönem Sonuna Kadar Nakdi Gerçekleşme		
		Dış	Toplam	Dış		Toplam	Dış		Toplam	Dış		Toplam	Dış		Toplam
				Kredi	Özkaynak		Kredi	Özkaynak		Kredi	Özkaynak		Kredi	Özkaynak	
Tarım	0	0	0	0	0	0	0	0	0	0	0	0	0	0	0
Madencilik	0	0	0	0	0	0	0	0	0	0	0	0	0	0	0
İmalat	0	0	0	0	0	0	0	0	0	0	0	0	0	0	0
Enerji	0	0	0	0	0	0	0	0	0	0	0	0	0	0	0
Ulaştırma.-Hab.	0	0	0	0	0	0	0	0	0	0	0	0	0	0	0
Turizm	0	0	0	0	0	0	0	0	0	0	0	0	0	0	0
Konut	0	0	0	0	0	0	0	0	0	0	0	0	0	0	0
Eğitim	5	0	193.798	0	142.847	142.847	0	22.998	22.998	0	4.785	4.785	0	27.403	27.403
Sağlık	2	0	57.808	0	2.248	2.248	0	20.000	20.000	0	9.200	0	0	29.139	29.139
D.Kamu Hizm.	2	0	942	0	0	0	0	942	942	0	0	0	0	1.942	1.942
-İktisadi	0	0	0	0	0	0	0	0	0	0	0	0	0	0	0
-Sosyal Rek.Bil.Arş.Proj.)	2	0	942	0	0	0	0	942	942	0	0	0	0	1.942	1.942
<b>TOPLAM</b>	<b>9</b>	<b>0</b>	<b>252.548</b>	<b>0</b>	<b>145.095</b>	<b>145.095</b>	<b>0</b>	<b>43.940</b>	<b>43.940</b>	<b>0</b>	<b>13.985</b>	<b>4.785</b>	<b>0</b>	<b>58.485</b>	<b>58.485</b>

(\*) Genel Bütçe, KİT Bütçesi, Fon, Döner Sermaye, Hibe, Mahalli Katkı gibi birden fazla farklı kaynaktan finansman sağlayarak yatırım yürüten kuruluşlar, bu tabloyu toplam yatırımlar ve her bir bütçe türü itibarıyla ayrı ayrı hazırlayacaktır.