



T.C.
GAZİOSMANPAŞA ÜNİVERSİTESİ

**2015 Yılı Yatırım Programı İzleme ve
Değerlendirme Raporu**

Strateji Geliştirme Daire Başkanlığı

TOKAT- 2016

Gaziosmanpaşa Üniversitesi
Strateji Geliştirme Daire Başkanlığı
www.gop.edu.tr
strateji@gop.edu.tr
TOKAT



“Sümgölerle, silahlarla ve kanla kazandıđımız askeri zaferlerden sonra, költür, bilim, fen ve ekonomi alanlarında da zaferler kazanmaya devam edeceđiz.”

M. Atatürk

ÜST YÖNETİCİ SUNUŞU



Kamu mali yönetiminde değişiklik yapan, 5018 sayılı Kamu Mali Yönetimi ve Kontrol Kanunu, Kamu idarelerinin ve mali yönetimde görevli yöneticilerin kamu kaynaklarının elde edilmesi, yönetimi ve kullanılmasında yürüttükleri faaliyetler ile iş ve işlemleri nedeniyle hiyerarşik üstlerine, denetim ve değerlendirme yapmakla görevli kuruluşlar ile kamuoyuna hesap ve bilgi verme sorumluluğu getirmiştir.

Üniversitemiz, 1992 yılında 3837 sayılı Kanunla kurulmuş olup, Taşlıçiftlik, Ali Şevki Erek ve ilçe yerleşkelerinde kurulduğu günden itibaren çağdaş, dinamik, paylaşımcı, bilgi ve teknoloji üreten, bölgenin, sosyal ve kültürel yapısına katkı sağlayan ve öncülük eden bir yapıya sahip olmakla birlikte fiziki altyapı yatırımlarını da artırarak eğitim öğretim kalitesini günden güne yükseltmiş, adının ülkemizin saygın eğitim kurumlarının arasında yer almasını sağlamıştır.

2015 yılı yatırım programları başlangıç ödeneği toplamda 48.490.000,00-TL ödenek tahsis edilmiştir. Bu ödeneğin %47,43'ünü Eğitim-Yükseköğretim Sektörü, %1,03'ünü Eğitim-Beden Eğitimi ve Spor Sektörü, %49,49'unu Sağlık Sektörü ve %2,04'ünü de Teknolojik Araştırma Sektöründe ilgili inşaat, makine-teçhizat, mal ve malzeme alımları oluşturmaktadır.

Üniversitemiz “2015 yılı Yatırım Programı İzleme ve Değerlendirme Raporu” 5018 sayılı Kamu Mali Yönetimi ve Kontrol Kanununun 25'inci maddesi ile Strateji Geliştirme Birimlerinin Çalışma Usul ve Esasları Hakkındaki Yönetmeliğin 24'üncü maddesi uyarınca hazırlanarak kamuoyunun bilgisine sunulmuştur. Yararlanıcılara faydalı olmasını dilerim.

Prof. Dr. Mustafa ŞAHİN

Rektör

İÇİNDEKİLER

ÜST YÖNETİCİ SUNUŞU	V
1- Genel Değerlendirme	1
1.1 Kuruluşun Yatırımları Finansman Kaynakları.....	6
1.2 Kuruluşun Mevcut Üretim Kapasitesi.....	7
1.3 2014 Yılı Yatırımlarıyla Hedeflenen ve Gerçekleşen Kapasite Artışı.....	15
1.4 2014 Yılı Yatırım Uygulamaları.....	16
2- 2015 Yılı Proje Uygulamaları	18
2.1 Devam Eden Projeler.....	18
2.1.1 Derslik ve Merkezi Birimler Projesi	18
2.1.2 Kampüs Altyapısı Projesi.....	29
2.1.3 Açık ve Kapalı Spor Tesisleri Projesi	32
2.1.4 Hastane Ek Bina İnşaatı ve Makine teçhizatı Projesi	33
2.2 Tamamlanan Projeler.....	38
2.2.1 Tamamlanan Projeler Listesi.....	38
2.2.1.1 Çeşitli Ünitelerin Etüd Projesi.....	38
2.2.1.2 Eğitim Sektörü Muhtelif İşler Projesi	40
2.2.1.3 Yayın Alımları Projesi	46
2.2.1.4 Sağlık Sektörü Muhtelif İşler Projesi	47
2.2.1.5 Teknolojik Araştırma Sektörü	50
2.2.1.5.1 Bilimsel Araştırma Projeleri	50
3- 2015 Yılı Kamu Yatırımları Özeti	58

1. GENEL DEĞERLENDİRME

KURUMUN MİSYONU:

Evrensel değerlere sahip, insana, topluma ve doğaya saygılı, ülkenin sosyo-kültürel ve ekonomik gelişimine katkı sağlayacak bireyler yetiştirmek, ulusal ve uluslararası sorunlara çözümler üretmek, üniversitenin birikimlerini insanlığın hizmetine sunmak.

KURUMUN VİZYONU:

Eğitim, araştırma ve uygulamada ülkemizde önde gelen ve uluslararası düzeyde tanınan bir üniversite olmak.

• Kuruluşun Temel Amaç ve Hedefleri :

Amaç 1: Eğitim öğretimin nicelik ve niteliğini geliştirmek.

Hedef 1.1: 2014 yılından itibaren üniversitemizde göreve yeni başlayan, 2018 yılı sonuna kadar ise mevcut öğretim üyelerinin tamamı “Eğiticilerin Eğitimi Programı”na alınacaktır.

Hedef 1.2: Öğretim elemanlarına yönelik memnuniyet düzeyinin artırılması.

Hedef 1.3: Uluslararası deneyim kazanımını desteklemek amacıyla öğretim elemanlarının taleplerinin karşılanması.

Hedef 1.4: Ders materyallerinin yarıdan fazlasının 2018 yılı sonuna kadar açık ders malzemesi olarak web ortamında yer almasının sağlanması.

Hedef 1.5: 2014 yılı sonuna kadar uzaktan eğitim altyapısının tamamlanması, 2018 yılı sonuna kadar Üniversite ortak derslerinin %50 oranında uzaktan eğitimle verilmesi.

Hedef 1.6: Eğitim alanlarındaki bilişim teknolojisi donanımlarının 2018 yılına kadar her yıl %20 oranında yenilenmesi.

Hedef 1.7: Mevcut birimlerde derslik ve laboratuvar ihtiyaçlarının 2018 yılı sonuna kadar en az %90 oranında karşılanması.

Hedef 1.8: 2018 yılı sonuna kadar öğrenci memnuniyet anketlerinin aralıklı olarak tekrarlanarak memnuniyet düzeyinin tüm alanlarda (beslenme, sağlık, spor, kültürel vb.) %70'in üzerine çıkarılması.

Hedef 1.9: 2018 yılına kadar değişim programlarından (Erasmus, Farabi ve Mevlana) yararlanan öğrenci sayısının her yıl %10 artırılması sağlanacaktır.

Hedef 1.10: Kariyer planlama birimi aracılığıyla öğrencilerin mesleki yönelimlerine yardımcı olunacaktır. Tüm birimlerde yapılacak kariyer planlanması etkinliklerine öğrencilerin katılımını sağlanacaktır.

Hedef 1.11: Dış paydaşların talep ve beklentileri doğrultusunda 2014 yılı sonuna kadar ders içeriklerinin düzenlenmesi ve her dört yılda bir ders içeriklerinin güncellenmesinin sağlanması.

Hedef 1.12: 2018 yılı sonuna kadar ulusal/uluslararası üniversitelerle işbirliklerinin (Erasmus, Farabi ve Mevlana gibi) geliştirilmesi.

Hedef 1.13: 2018 yılı sonuna kadar her yıl Eğitim-Öğretim Programlarında yer alan derslerin bir kısmına iş dünyası ve kamu mensuplarının katkısının sağlanması.

Hedef 1.14: 2018 yılı sonuna kadar her yıl öğrenciler için düzenlenen teknik gezi sayısının %10 artırılması.

Hedef 1.15: 2014 yılı sonuna kadar Üniversite birimlerinde teknolojik donanım ihtiyaçlarının tespit edilmesi için "Eğitim Teknolojileri Komisyonu" oluşturulması ve gerekli raporların hazırlanması.

Hedef 1.16: 2014 yılından itibaren bütün yeni mezunların Mezun Bilgi Sistemi'ne kaydedilmesi, 2018 yılına kadar daha önceki mezunların en az %25'inin sisteme kaydedilmesinin sağlanması.

Hedef 1.17: 2014 yılından itibaren mezunların istihdam ve başarılarının izlenmesi.

Hedef 1.18: 2018 yılı sonuna kadar lisansüstü öğrenci sayısının toplam öğrenci sayısının %10'unun üzerinde olması.

Hedef 1.19: 2018 yılı sonuna kadar Tezsiz Yüksek Lisans program sayısının artırılması ve Uzaktan Eğitim Tezsiz Yüksek Lisans Programı'nın açılması.

Hedef 1.20: Üniversitede ulusal ve uluslararası düzeyde kongre, konferans veya panel gibi bilimsel etkinlik sayılarının artırılmasının teşvik edilmesi.

Hedef 1.21: Sürekli Eğitim Araştırma ve Uygulama Merkezi tarafından verilen eğitim ve proje uygulaması gibi programların her yıl %10 artırılması.

Amaç 2: Bilimsel Araştırma İmkanlarını Geliştirmek ve Araştırmayı Teşvik Etmek.

Hedef 2.1: Bilimsel araştırma projelerine sağlanan desteklerin her yıl en az %10 oranında artırılması ve yaygınlaştırılması sağlanacaktır.

Hedef 2.2: Ulusal ve uluslararası bilimsel etkinliklere katılımın desteklenmesi.

Hedef 2.3: Bilimsel yayın sayısının artırılmasının teşvik edilmesi.

Hedef 2.4: 2014 yılından itibaren Merkezi Araştırma Laboratuvarında akreditasyon çalışmaları başlatılacaktır.

Hedef 2.5: Proje Destek Ofisi'nin etkinliğinin artırılması.

Hedef 2.6: Lisansüstü tezlerin yayın haline getirilmesi teşvik edilecektir.

Hedef 2.7: Üniversitemiz birimlerince yayınlanmakta olan akademik dergilerin uluslararası standartlara yükseltilmesi ve atıf dizinlerine girebilmeleri için gereken destek sağlanacaktır.

Hedef 2.8: Bilimsel faaliyetlerin (yurt içi-yurt dışı kongrelere katılım, arazi çalışmaları, kongre ve sempozyum organizasyonu, çalıştay, atölye, konser, sergi vb.) belirli kriterler çerçevesinde desteklenmesi sağlanacaktır.

Hedef 2.9: Üniversite araştırmacıları tarafından alınan kurum dışı destekli proje sayısının ve toplam destek miktarının artırılmasının teşvik edilmesi.

Hedef 2.10: Öğrenci kongreleri ve çalıştaylarının desteklenmesi.

Hedef 2.11: Riskli alanlarda (laboratuvar, arazi gibi) bulunacak öğrenci ve personelin çalışma güvenliği eğitimi almasının sağlanması.

Amaç 3: Üniversitenin Faaliyetlerinde Verimli ve Etkili Olmasını Sağlayacak Uygun Yönetim Sistemlerini Oluşturmak ve Uygulamak.

Hedef 3.1: 2014 yılı sonuna kadar bilişim sistemlerinin altyapısı tamamlanarak tüm birimlerin entegrasyonunun sağlanması.

Hedef 3.2: 2014 yılından itibaren her yıl idari personelin %20'sine yönetim sistemleri konusunda hizmet içi eğitim verilerek 2018 yılı sonuna kadar bütün idari personelin eğitim almasının sağlanması.

Amaç 4: Kurumun Sosyal, Kültürel, Sanatsal ve Spor Faaliyetlerinin Artırılması ve Hedef Kitlelere Duyurulması.

Hedef 4.1: Halka açık sosyal, kültürel, sanatsal ve spor faaliyetlerinin sayısının her yıl %10 oranında artırılması.

Hedef 4.2: Üniversitemiz faaliyetlerinin duyurulması ve sunduğu hizmetlerden yararlanılmasını artırmak için uygun iletişim yöntemleri kullanılması ve faydalanıcıların hizmete kolay erişebilmesinin sağlanması.

Hedef 4.3: Aday öğrenciler arasında üniversitemizin bilinirliğinin artırılması amacıyla faaliyetler düzenlenmesi, tanıtım etkinliklerine katılımın sağlanması.

Amaç 5: Üniversite-Kamu ve Özel Sektör İşbirliğini Geliştirmek.

Hedef 5.1: 2018 yılı sonuna kadar Üniversitemizin kamu kurumları ve özel sektör arasındaki mevcut işbirliğinin (çalıştay, kongre, toplantı v.b) her yıl %10 oranında artışı sağlanacaktır.

Hedef 5.2: Ortak plan ve çalışmaların yapılabilmesi için Üniversite-Paydaş (sanayi, kamu gibi) işbirliği kurullarının oluşturulması.

Hedef 5.3: Girişimcilik ve AR-GE odaklı sanayi ve kamu projelerinin sayısının her yıl %10 artışının sağlanması.

Hedef 5.4: 2018 yılı sonuna kadar öğrencilerimizin %50'den fazlasının ilgili sektörlerde staj yapmalarının sağlanması.

Amaç 6: Üniversitemiz Tarafından Sunulan Sağlık Hizmetlerine Erişim ve Hizmet Kalitesinin İyileştirilmesi.

Hedef 6.1: Sağlık Araştırma ve Uygulama Merkezinde 2018 yılı sonuna kadar hizmet verilen birim sayısının artırılması.

Hedef 6.2: Sağlık Araştırma ve Uygulama Merkezi'nde 2018 yılı sonuna kadar yan dal uzmanlığı hizmetlerinin artırılması.

Hedef 6.3: 2014 yılı sonuna kadar Diş Hekimliği Fakültesi'nde tüm alanlarda hizmet verilmesi için altyapı ve insan kaynaklarının tamamlanması.

Amac 7: Üniversitemizin Fiziksel ve Teknolojik Alt Yapısının Geliştirilmesi.

Hedef 7.1: Eğitim ve Öğretim Alanlarının Fiziki Kapasitesini Artırmak.

Hedef 7.2: Üniversitemizin Eğitim ve Öğretim Hizmetlerini Daha Etkin Gerçekleştirilmesi İçin Yürüyüş Yolu, Tenis Kortu ve Halısaha 2016 Yılında Bitirilecektir.

Hedef 7.3: Üniversitemizin konser, sergi vb. sanatsal faaliyetleri artırmak amacıyla şehir merkezinde bir kültür merkezi 2014 yılı sonuna kadar hayata geçirilecektir.

Hedef 7.4: Öğrencilerimizin uygulamalı mesleki eğitimlerini geliştirmek ve üniversitemiz konuklarını ağırlamak amacıyla yapılan Konuk Evinin (uygulama otelinin) 2014 yılında hizmete girmesinin sağlanacaktır.

Hedef 7.5: Mevcut eğitim ve öğretim kapasitesini artırmak amacıyla Mühendislik ve Doğa Bilimleri Fakültesi ek binası inşaatı ile Sağlık Yüksekokulu bina inşaatı 2016 yılında bitirilecektir.

Hedef 7.6: Mevcut eğitim ve öğretim kapasitesini artırmak amacıyla İlahiyat Fakültesi ve Diş Hekimliği Fakültesi hizmet binaları 2018 yılında bitirilecektir.

Hedef 7.7: Sağlık hizmetlerimizin iyileştirilmesini sağlamak amacıyla Sağlık Araştırma ve Uygulama Merkezi ek bina inşaatı 2015 yılında bitirilecektir.

Hedef 7.8: Eğitim ve öğretim mekanlarımızın fiziki kalitesini artırmak amacıyla Taşlıçiftlik Yerleşkesi alanında bulunan Fen-Edebiyat Fakültesi, Beden Eğitimi ve Spor Yüksekokulu ve Merkezi Yemekhane binalarının dış cephe mantolaması 2018 yılı sonuna kadar bitirilecektir.

Hedef 7.9: Bilgi işlem altyapısını geliştirmek amacıyla yerleşkelerimizdeki mevcut bilişim ağ alt yapıları için bant genişliği yönetim sistemi, saldırı tespit ve önleme sistemi, anahtar cihazları ve kablolanmanın gözden geçirilmesi, gerekli bileşenlerin yeniden kurulması ve aktif ağ cihazlarının yenilenmesi işlemi 2018 yılı sonuna kadar tamamlanacaktır.

Hedef 7.10: Üniversitemizin teknolojik altyapısındaki gelişmelere uygun olarak yazılımsal altyapı 2018 yılı sonuna kadar güncellenecektir.

Hedef 7.11: Yerleşkelerimiz güvenliğinin sağlanması amacıyla 2018 yılı sonuna kadar tüm yerleşkelerde güvenlik sistemlerinin kurularak bina güvenlik kontrolleri oluşturulacaktır.

Hedef 7.12: Öğrencilerimize sunulan sosyal hizmetlerin iyileştirilmesi amacıyla 2018 yılı sonuna kadar yemek hizmetlerinin birden fazla alanda sunulmasını sağlayacak alt yapı hazırlanacaktır.

Hedef 7.13: “Yeşil Yerleşke” hedefiyle 2018 yılı sonuna kadar yerleşkelerdeki ağaçlandırma, yeşillendirme ve peyzaj alanlarının her yıl %5 artırılması.

Hedef 7.14: Engelsiz üniversite hedefiyle çalışmaların sürdürülmesi.

Amac 8: Üniversitemiz Teknolojik Olanaklarının ve Bilgi Kaynaklarının Geliştirilmesi ve İyileştirilmesi.

Hedef 8.1: 2018 yılı sonuna kadar Üniversitemiz kütüphanelerindeki bilgi kaynaklarının ve hizmetlerin geliştirilmesi ile kullanımının artırılması için teknolojik olanaklardan yararlanılmasının sağlanması.

Hedef 8.2: Evrak takip işlemleri için yeni Doküman Yönetim Sistemi Programının tamamlanması.

Hedef 8.3: 2018 yılı sonuna kadar yerleşkelerimizin tüm alanlarında kablosuz internet hizmetinin verilmesi.

1.1 Kuruluşun Yatırımları Finansman Kaynakları :

2015 Yılı Finansman Kaynakları:

A) Özel Bütçe

- a) Hazine Yardımı
- b) Öz Gelirler
 - 1) Araştırma Projeleri Gelirleri Payı
 - 2) Eğitim Öğretim Gelirleri(Örgün ve İkinci Öğretim, Yaz Okulu, Tezli ve Tezsiz Yüksek Lisans, Doktora, Uzaktan Eğitim, Öğrenci Katkı Payı Telafi Gelirleri)
 - 3) Mevduat Faizleri
 - 4) Öğrenci Sosyal Hizmet Gelirleri
 - 5) Taşınmazlardan Elde Edilen Gelirler (Lojman Kira, Diğer Kira ve Kantin Kafeterya İşletme Gelirleri.)
- c) Döner Sermaye Gelirleri

B) Bütçe Dışı Kaynak

- a) Şartlı Bağışlar
- b) TÜBİTAK
- c) Farabi, Erasmus, Mevlana

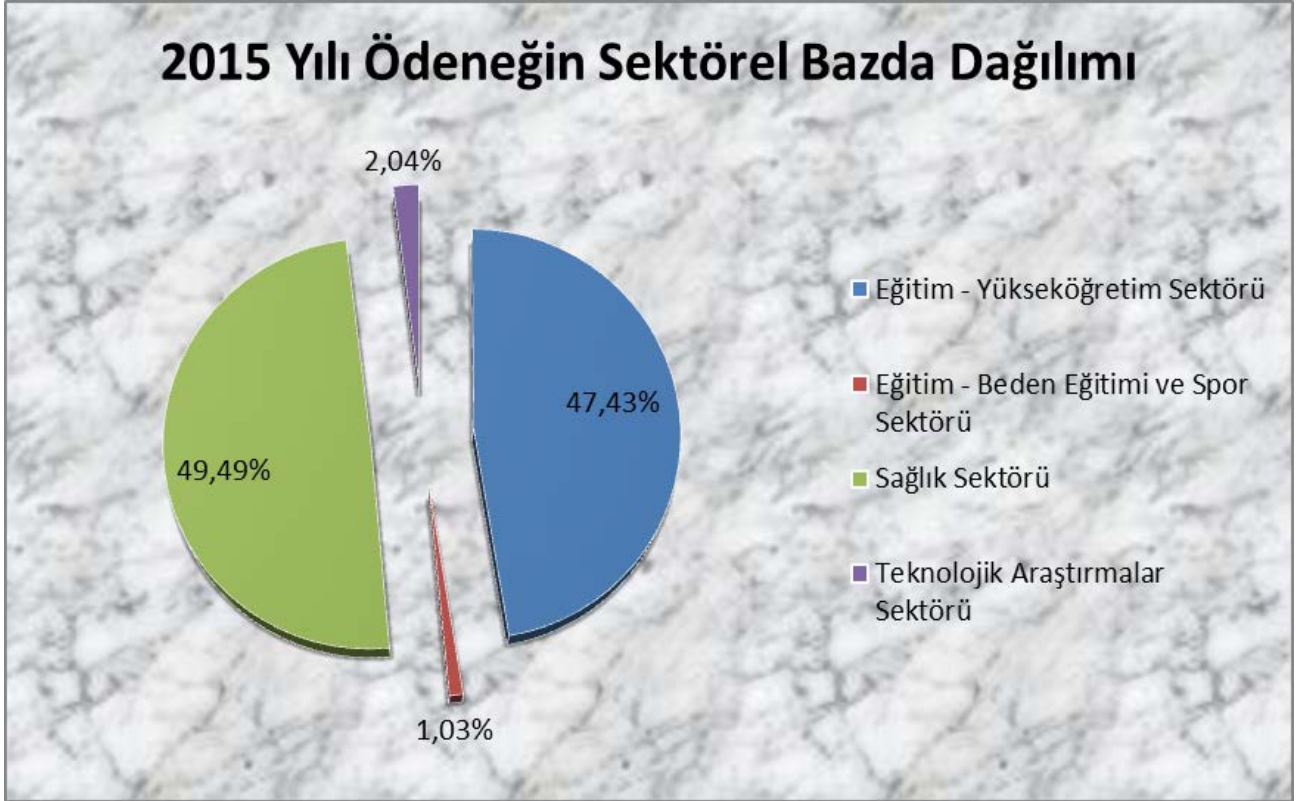
Tablo1: Sektörel Bazda Yatırımların Dağılımı

TL

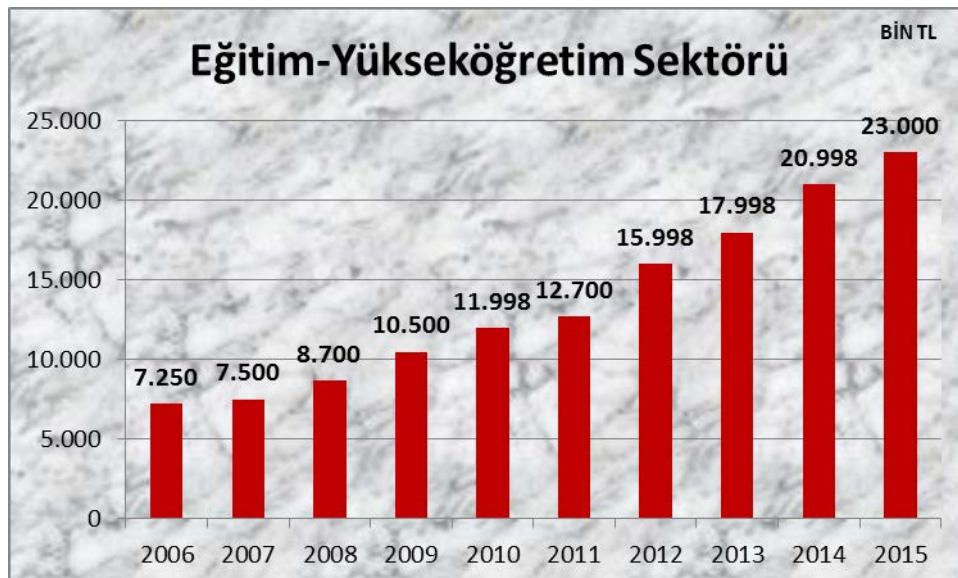
Sektörler	2015 KBÖ	Kullanılabilir Ödenek	Harcama
Eğitim-Yükseköğretim Sektörü	23.000.000,00	28.011.000,00	27.765.312,43
Eğitim-Beden Eğitimi ve Spor Sektörü	500.000,00	0,00	0,00
Sağlık Sektörü	24.000.000,00	28.670.000,00	26.167.659,86
Teknolojik Araştırmalar Sektörü	990.000,00	2.390.000,00	2.390.000,00
TOPLAM	48.490.000,00	59.071.000,00	56.322.972,29

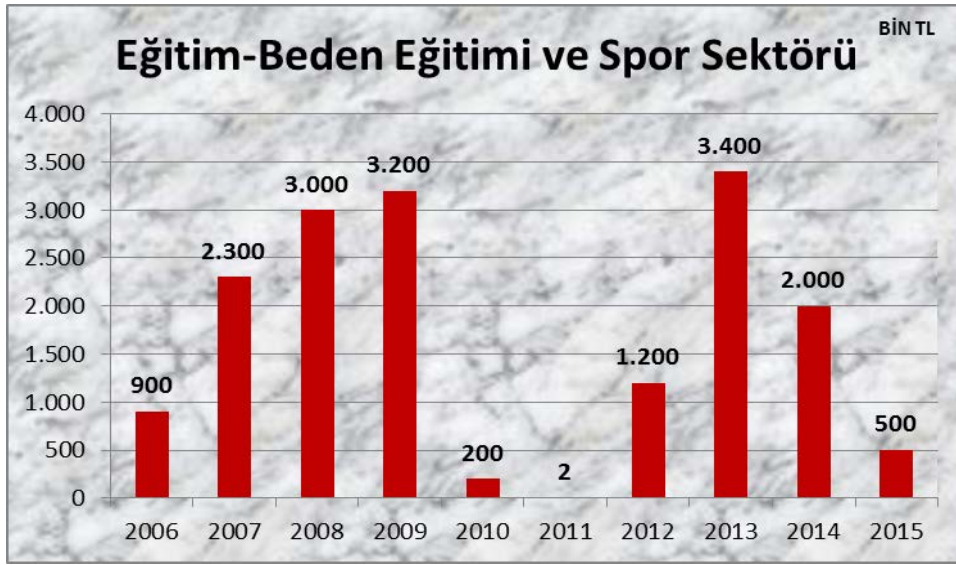
1.2 Kuruluşun Mevcut Üretim Kapasitesi

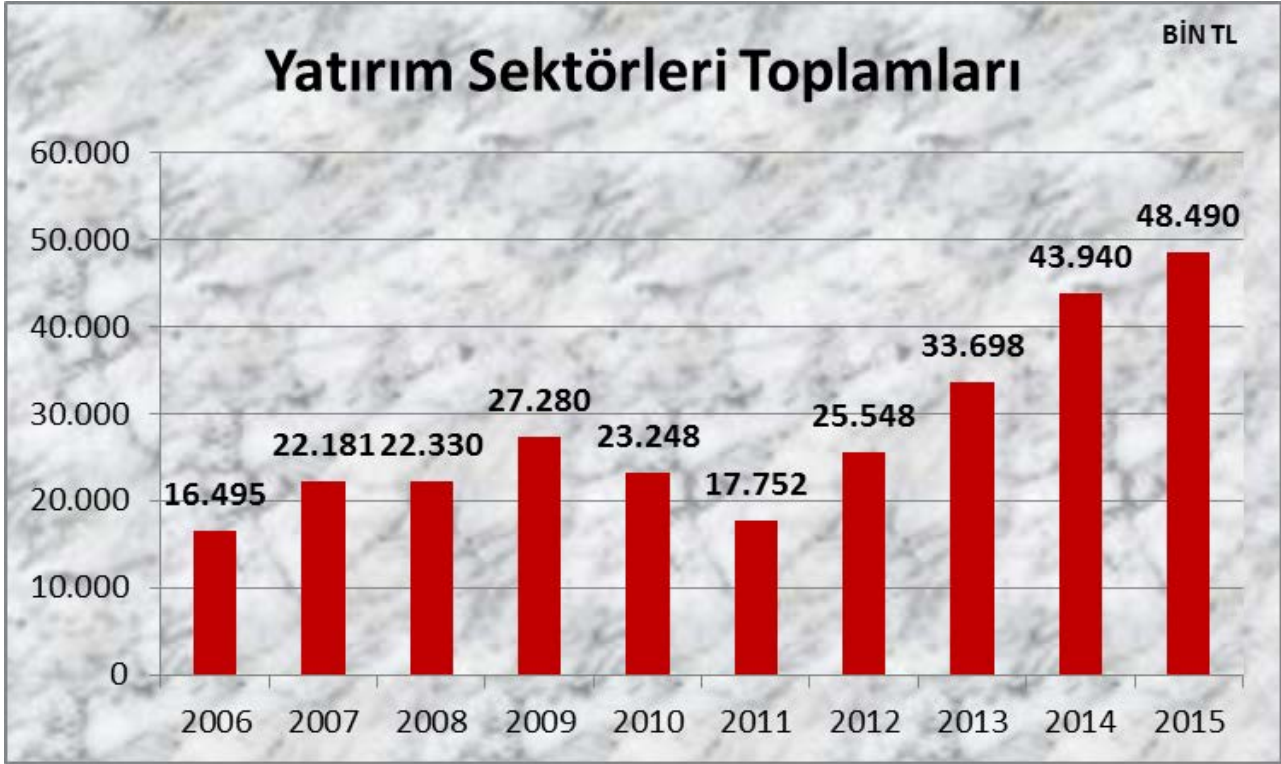
Üniversitemizin 2015 Yılı Yatırım projelerinin dağılımı; Eğitim-Yükseköğretim, Eğitim-Beden Eğitimi ve Spor, Sağlık ve Teknolojik Araştırmalar olmak üzere 4 sektör altında toplanmıştır. Eğitim-Yükseköğretim sektöründe 5, Eğitim-Beden Eğitimi ve Spor sektöründe 1, Sağlık Sektöründe 2, Teknolojik Araştırmalar Sektöründe ise 1 adet proje yer almaktadır.



**Yıllar İtibariyle Sektör Bazında Başlangıç Ödenek Miktarları
(Kamulaştırma Miktarları Hariç)**







Not: 06.4 Gayrimenkul Alımları ve Kamulaştırma toplama dahil edilmemiştir.

2015 Yılı Yatırım Projelerinin başlangıç ödenekleri, yıl içerisinde yapılan yedekten aktarmaların ve likitten eklemelerin miktarları, toplam ödenek tutarı ve bu projelere yapılan toplam harcamalar aşağıdaki tabloda gösterilmiştir.

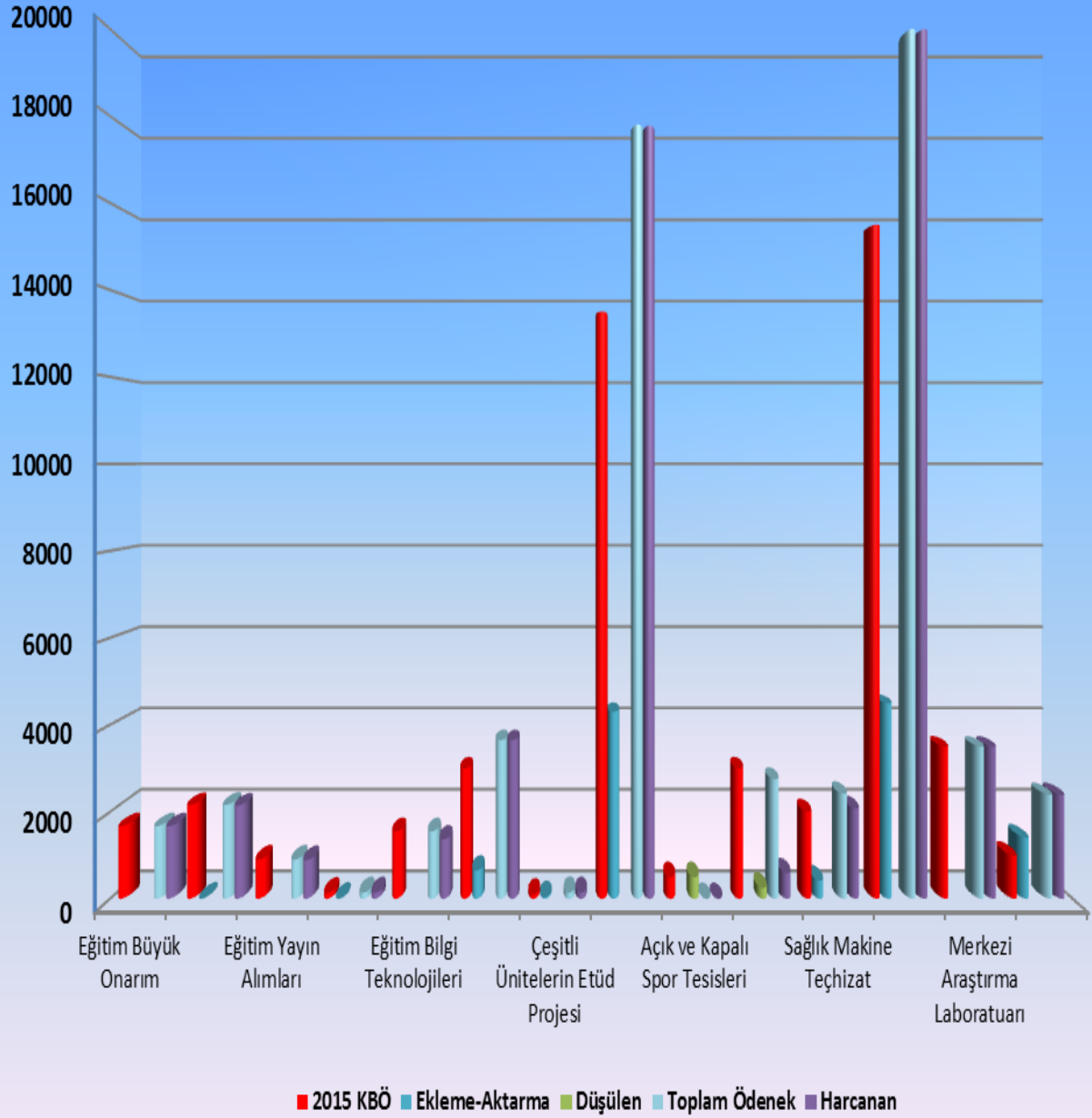
Tablo 2: Projelere İlişkin Genel Tablo

Bin TL

Sektörler	Proje Adı	2015 KBÖ	Ekleme-Aktarma	Düşülen	Toplam Ödenek	Harcanan	Toplam Ödenek Harcama Oranı (%)
Eğitim Yükseköğretim Sektörü	Eğitim Büyük Onarım	1.669,0			1.669,0	1.667,5	99,9
	Eğitim Makine Teçhizat	2.150,0	10,0		2.160,0	2.138,8	99,0
	Eğitim Yayın Alımları	900,0			900,0	884,9	98,3
	Taşıt Alımı	131,0	10,0		141,0	138,3	98,1
	Eğitim Bilgi Teknolojileri	1.550,0			1.550,0	1.370,9	88,4
	Kampus Altyapısı	3.000,0	650,0		3.650,0	3.649,3	100,0
	Çeşitli Ünitelerin Etüd Projesi	100,0	41,0		141,0	140,8	99,9
	Kamulaştırma	0,0	0,0	0,0	0,0	0,0	0,0
	Derslik ve Merkezi Birimler	13.500,0	4.300,0		17.800,0	17.774,9	99,9
Eğitim-Beden Eğitimi ve Spor Sektörü	Açık ve Kapalı Spor Tesisleri	500,0		500,0	0,0	0,0	0,0
Sağlık Sektörü	Sağlık Büyük Onarım	3.000,0		250,0	2.750,0	591,4	21,5
	Sağlık Makine Teçhizat	2.000,0	420,0		2.420,0	2.079,4	85,9
	Sağlık Ek Bina İnşaatı	15.500,0	4.500,0		20.000,0	19.996,9	100,0
	Sağlık Ek Bina İnşaatı (Makine Teçhizat)	3.500,0			3.500,0	3.500,0	100,0
Teknolojik Araştırma	Merkezi Araştırma Laboratuvarı				0,0		0,0
	Bilimsel Araştırma Projeleri	990,0	1.400,0		2.390,0	2.390,0	100,0
TOPLAM		48.490,0	11.331,0	750,0	59.071,0	56.323,0	95,35

2015 Yılı Yatırım Programı Proje Bazında Dağılımı

Bin TL



Tablo 3: 2015 Yılı Ödenek Durumu Sektör-Proje Bazında

Sektörü : EĞİTİM-YÜKSEKÖĞRETİM (Bin TL)				
Proje No	Proje Adı	Başl. Bit. Yılı	Proje Maliyeti	2015 Yılı Başlangıç Ödeneği
SEKTÖR TOPLAMI			236.500	23.000
A)Etüd-Proje İşleri Toplamı			100	100
2015H032360	Çeşitli Ünitelerin Etüd Projesi	2015-2015	100	100
B)Devam Eden Projeler Toplamı			230.000	16.500
1994H031280	Derslik ve Merkezi Birimler	1994-2017	168.000	13.500
1994H031270	Kampüs Altyapısı	1994-2017	62.000	3.000
C)Yeni Projeler Toplamı			6.400	6.400
2015H032370	Muhtelif İşler *Özel Gelir	2015-2015	5.500 (1.260)	5.500 (1.260)
2015H032380	Yayın Alımı	2015-2015	900	900
Sektörü : EĞİTİM-BEDEN EĞİTİMİ VE SPOR (Bin TL)				
Proje No	Proje Adı	Başl. Bit. Yılı	Proje Maliyeti	2015 Yılı Başlangıç Ödeneği
SEKTÖR TOPLAMI			3.000	500
B)Devam Eden Projeler Toplamı			3.000	500
1994H050110	Açık ve Kapalı Spor Tesisleri	1994-2016	3.000	500
Sektörü : SAĞLIK (Bin TL)				
Proje No	Proje Adı	Başl. Bit. Yılı	Proje Maliyeti	2015 Yılı Başlangıç Ödeneği
SEKTÖR TOPLAMI			59.924	24.000
B)Devam Eden Projeler Toplamı			54.924	19.000
2012I000330	Ek Bina İnşaatı İnşaat Makine ve Teçhizat Alımı	2012-2016	54.924 41.924 13.000	19.000 15.500 3.500
C)Yeni Projeler Toplamı			5.000	5.000
2015I000260	Muhtelif İşler Döner Sermaye	2015-2015	5.000 (500)	5.000 (500)
Sektörü : TEKNOLOJİK ARAŞTIRMALAR (Bin TL)				
Proje No	Proje Adı	Başl. Bit. Yılı	Proje Maliyeti	2015 Yılı Başlangıç Ödeneği
SEKTÖR TOPLAMI			990	990
C)Yeni Projeler Toplamı			990	990
2015K120340	Rektörlük Bilimsel Araştırma Projeleri ⁽¹⁾	2015-2015	990	990
ÜNİVERSİTE TOPLAMI			300.414	48.490

*Bilimsel Araştırma Projeleri Yönetmeliğininin 11. maddesi gereği özel ödenek kaydedilen ödeneklerden karşılanacaktır.

Tablo4: Fiziki Alanlar

BİRİMLER	MEVCUT FİZİKİ KAPALI ALANLAR (m2)									TOPLAM (m2)
	İDARİ BİNALAR	EĞİTİM ALANLARI		SOSYAL ALANLAR			SİRKÜLASYON ALANI	SPOR ALANLARI		
		DERSLİK	LAB.	KANTİN KAFETERYA	LOJMAN	YURTLAR		Açık Spor Tesisleri	Kapalı Spor Tesisleri	
Mühendislik ve Doğa Bil.Fak.	3.191	1.140	1.520	90	0	0	6.980	0	0	20.504
Ziraat Fakültesi	13.525	920	1.680	215	0	0	0	0	0	16.340
İç su balıkçılık tesisleri	0	0	263	0	0	0	0	0	0	263
Arcılık Geliştirme	0	0	80	0	0	0	0	0	0	80
Fırın	0	0	190	0	0	0	0	0	0	190
Koyunculuk Geliştirme	0	0	864	0	0	0	0	0	0	864
Koyunculuk samanlık	0	0	225	0	0	0	0	0	0	225
Hangar(Ziraat Fak.Atelye)	0	0	830	0	0	0	0	0	0	830
Tavukçuluk Geliştirme (Kümes)	0	0	730	0	0	0	0	0	0	730
Doğal Boyalar,Ar-ge	0	0	604	0	0	0	0	0	0	604
Tarla Bitkileri Uygulama Lab.	0	0	88	0	0	0	0	0	0	88
Bahçe Bitkileri Uyg Ön Haz.Lab.	0	0	110	0	0	0	0	0	0	110
Eğitim Fakültesi	2.600	2.948	942	170	0	0	8.882	0	0	15.542
Eğitim Fakültesi Müzik Binası	130	1400	0	0	0	0	0	0	0	1.530
Fen-Edebiyat Fakültesi	10.315	2.375	3.353	405	0	0	0	0	0	16.448
İlahiyat Fakültesi	9.982	390	165	189	0	0	0	0	0	10.726
İktisadi ve İdari Bilimler Fak.	3.203	3.860	360	240	0	0	2.487	0	0	10.150
Tokat Sağlık Yüksekokulu	450	820	135		0	0	795	0	0	2.200
Tokat Beden Eğt.Spor Yük.Ok.	450	650	80	282	0	0	738	0	830	3.030
Tokat Teknik Bilimler M.Y.O.	3.203	3.860	360	240	0	0	2.487	0	0	10.150
Tokat Sosyal Bilimler M.Y.O.										
Merkezi Araştırma Laboratuvarı	250	80	1.350	0	0	0	1.000	0	0	4.200
Ortak Derslik Binası	5.877	3154	0	212	0	0	2.852	0	0	12.095
Konferans Salonu	2.001	0	0	0	0	0	0	0	0	2.001
Merkezi Kütüphane	3.470	0	0	0	0	0	0	0	0	3.470
Kapalı Yüzme Havuzu	153	30	0	104	0	0	2.139	0	1.646	4.072
Kapalı Spor Salonu	0	0	0	0	0	0	0	0	3.275	3.275
Açık Spor Tesisleri	0	0	0	0	0	0	0	23.670,52	0	1.940
Merkezi Kafeterya	0	0	0	2.098	0	0	0	0	0	5.050
Merkezi Yemekhane	0	0	0	4500	0	0	0	0	0	4.500
Rektörlük	4.950	0	0	0	0	0	0	0	0	4.950
Konukevi	20	0	0	295	745	0	405	0	0	2.390
Isı Mekezi	2.050	0	0	0	0	0	0	0	0	2.050
Atölye	440									440
Ayniyat,Şoför Binası	514	0	0	0	0	0	0	0	0	514
Kampüs lojmanları	0	0	0	0	1.656	0	0	0	0	1.960
Tekel depoları	5.600									5.600
Sağlık Arş.Uyg.Merkezi Poliklinikler	11.842	0	0	970	0	0	0	0	0	12.812
Sağlık Arş.Uyg.Merkezi Yatan Hasta	22.000	0	0	0	0	0	0	0	0	22.000
Tıp Fakültesi Morfoloji Binası	605,13	899,85	2.071,00	303,08	0	0	4.889,82	0	0	13.900
Dişhekimliği Fakültesi								0	0	2.100
Devlet Konseptuarı								0	0	3.050
Sürekli Eğitim Merkezi	177	146	0	34	0	0	21	0	0	378
Ali Şevki Ereğ Yerleşkesi Isı Merkezi	577	0	0	0	0	0	0	0	0	577
Meydan lojmanları	0	0	0	0	1.093	0	0	0	0	1.341
Fidanlık lojmanları	0	0	0	0	2.360	0	0	0	0	3.200
Zile Dinçerler Tur.veOtel.Yük.Ok.	2.351	620	0	606	0	2.400	1.656	0	0	7.633
Zile Meslek Yüksekokulu	1.116	1.200	135	385	0	0	1.314	0	0	4.150
Turhal Meslek Yüksekokulu	2.300		3.000	875	0	0		0	0	6.175
Turhal Sağlık Hizmetleri MYO										
Niksar Teknik Bilimler M.Y.O	1.116	1.200	135	385	0	0	1.314	0	0	4.150
Niksar Sosyal Bilimler M.Y.O										
Erbaa Meslek Yüksekokulu	3.461	3.084	222	1.395	0	0	5.578	0	0	13.740
Erbaa Sağlık Hizmetleri MYO										
Reşadiye Meslek Yüksekokulu	485	402	76	151	0	0	418	0	0	1.532
Almus Meslek Yüksekokulu	1.034	1.528	470	430	0	0	1.038	0	0	4.500
Artova Meslek Yüksekokulu	885	210	0	107	0	0	0	0	0	1.202
Pazar Meslek Yüksekokulu	720	458	71	24	0	0	633	0	0	1.906
GENEL TOPLAM										273.457

Gaziosmanpaşa Üniversitesi Mevcut Taşınmazlar ve Kapalı Mekanlar

Tablo 5: Gaziosmanpaşa Üniversitesi Taşınmazlarının Dağılımı

Tablo 1: Gazi Osman Paşa Üniversitesi Taşınmazlarının Dağılımı				
Yerleşke Adı	Mülkiyet Duruma göre Taşınmaz alanı (m ²)			Toplam (m ²)
	Üniversite	Maliye Haz.	Diğer	
Taşlıçiftlik Yerleşkesi	1.148.987,05	300.744,04	0,00	1.449.731,09
Araştırma Uyg.Hast.	0,00	83.583,31	0,00	83.583,31
Lojmanlar	3.339,00	0,00	0,00	3.339,00
Deveciler Hanı	0,00	0,00	2.188,00	2.188,00
Turhal Yerleşkesi	0,00	112.265,97	0,00	112.265,97
Zile Yerleşkesi	111.524,45	33.358,93	0,00	144.883,38
Erbaa Yerleşkesi	21.609,41	0,00	0,00	21.609,41
Niksar Yerleşkesi	1.437,34	819.064,00	0,00	820.501,34
Reşadiye MYO	3.257,85	7.208,00	1.519,09	11.984,94
Almus MYO	0,00	31.843,00	0,00	31.843,00
Artova MYO	0,00	7.768,71	68.232,25	76.000,96
Pazar MYO	0,00	0,00	1.906,00	1.906,00
TOPLAM	1.290.155,10	1.395.835,96	73.845,34	2.759.836,40

Tablo 6: Gaziosmanpaşa Üniversitesi Kapalı Alanların Dağılımı

Yerleşke Adı	Kapalı alan miktarı (m ²)		Toplam (m ²)
	Üniversite	Maliye Hazine	
Taşlıçiftlik Yerleşkesi	169.111	0	169.111
Şehir Merkezi	59.358	0	59.358
İlçe Okullar	49.988	0	49.988
TOPLAM	273.457	0	273.457

Tablo 7: Devam Eden Yıllara Yaygın Kapalı Alanlar

BİRİMLER	DEVAM EDEN VE YILLARA YAYGIN FİZİKİ KAPALI ALANLAR (m ²)					
	İDARİ BİNALAR	EĞİTİM ALANLARI	SOSYAL ALANLAR	SİRKÜLASYON ALANI	SPOR ALANLARI	TOPLAM (m ²)
İlahiyat Fakültesi Binası						16.648
Tokat Sağlık Yüksekokulu						11.711
400 Yataklı Hastane Ek Binası						32.000
Sağlık Kampüsü Derslik Binası						2.537
Turhal Uyg. Tek. ve İşl. YO.						6.060
Niksar Yüksekokulu						7.604
GENEL TOPLAM						75.752

Tablo 8: Kapalı Mekanların Hizmet Alanlarına Göre Dağılımı

Kapalı mekanların hizmet alanlarına göre dağılımı				
Hizmet alanı	Taşlıçiftlik Yerleşkesi	Şehir Merkezi	İlçeler	Toplam (m ²)
Eğitim	126.899	19.428	44.988	191.315
Sağlık		34.812		34.812
Beslenme	9.550			9.550
Kültür	5.471			5.471
spor	9.287			9.287
Diğer(idari,tesis,depo)	17.904	5.118		23.022
TOPLAM	169.111	59.358	44.988	273.457

Tablo 9: Lojmanların Dağılımı

Lojmanların Dağılımı		
Birim Adı	Daire Sayısı	Alanı (m ²)
Fidanlık Lojmanları	20	2.360
Meydan Lojmanları	9	1.093
Taşlıçiftlik Yerleşkesi Lojmanları	16	1.656
TOPLAM	45	5.109

1.3 2015 Yılı Yatırımlarıyla Hedeflenen ve Gerçekleşen Kapasite Artışı

2015 yılı içinde birimimiz tarafından “Sağlık Kampüsü Katlı Otopark Projesi” işi, “Sağlık Kampüsü Derslik Binası İnşaatı” işi, “Turhal Uygulamalı Teknoloji ve İşletmecilik Yüksekokulu Bina İnşaatı” işi, “Niksar Uygulamalı Bilimler Yüksekokulu Bina İnşaatı” işi, “Tokat Sağlık Yüksekokulu Bina İnşaatı” işi, “Rektörlük, Enstitüler, Fakülteler, Yüksekokullar 2015 Yılı Büyük Onarım İnşaatı” işi ihaleleri yapılmıştır.

“Sağlık Kampüsü Katlı Otopark Projesi” işi, “Rektörlük, Enstitüler, Fakülteler, Yüksekokullar 2015 Yılı Büyük Onarım İnşaatı” işi, yapımına 2013 yılında başlanan “2013-2015 Yılları Kampüs Altyapı İnşaatı” işi, yapımına 2014 yılında başlanan “Mühendislik ve Doğa Bilimleri Fakültesi Ek Bina İnşaatı” işi, yapımına 2014 yılında başlanan “Zile Kampüsü İçme ve Kullanma Suyu Sondaj Kuyusu ile İsale Hattı” işi tamamlanmıştır.

“Sağlık Kampüsü Derslik Binası İnşaatı” işi, “Turhal Uygulamalı Teknoloji ve İşletmecilik Yüksekokulu Bina İnşaatı” işi, “Niksar Uygulamalı Bilimler Yüksekokulu Bina İnşaatı” işi, “Tokat Sağlık Yüksekokulu Bina İnşaatı” işi, yapımına 2013 yılında başlanan “400 Yataklı Araştırma ve Uygulama Hastanesi Hasta Bakım Ünitesi Bina İnşaatı” işi ve yapımına 2014 yılında başlanan “İlahiyat Fakültesi Bina İnşaatı” işi devam etmektedir.

Yine 2015 yılı içinde; Proje Telif Hakkı Hizmet Alımı, Niksar Uygulamalı Bilimler Yüksekokulu Statik Proje işi, Sağlık Yüksekokulu Binası çatı tamiri işi, Beden Eğitimi ve Spor Yüksekokulu Binası çatı bakım ve onarımı işi, Diş Hekimliği Fakültesi Binası Kalorifer Tesisatı bakım ve onarımı işi, Merkezi Laboratuvar Binası havalandırma sistemi bakım ve onarımı işi, Sağlık Yüksekokulu Binası çatı bakım ve onarımı işi, Ziraat Fakültesi Binası çatı tamir işi, Kampüs Lojmanları, Fidanlık Lojmanları bakım ve onarımı işi, İktisadi ve İdari Bilimler Fakültesi Binası çatı bakım ve onarımı işi, Kapalı Yüzme Havuzu, Tıp Fakültesi Morfoloji Binası, Merkezi Laboratuvar Binası Mekanik Tesisat bakım ve onarımı işi, Yemekhane Binası Asansör onarımı işi, Yemekhane Binası çatı bakım ve onarımı işi, Yüzme Havuzu Trafo ve Konukevi çatı bakım ve onarımı işi, Merkezi Laboratuvar Binası Havalandırma Santrali Soğutma Bataryası tadilatı işi ve Taşıyıcılık Kampüsü Isı Merkezi Kızgın Su Pompaları tadilat ve onarımı işi yaptırılmıştır.

1.4 2015 Yılı Yatırım Uygulamaları

Üniversitemiz tarafından yürütülen projelere ait 2015 Yılı Yatırım Programı başlangıç ödeneği olarak 48.490.000,00-TL ödenek tahsis edilmiş, yıl içinde 750.000,00-TL birimler arası aktarma, 10.581.000,00-TL de ödenek eklemesi ile projeler için toplam 59.071.000,00-TL ödenek sağlanmıştır.

Yıl içinde; eğitim-yükseköğretim sektöründe Makine Teçhizat projesine 10.000,00-TL, Taşıt Alımı projelerine 10.000,00-TL Çeşitli Ünitelerin Etüd projesine 41.000,00-TL, Derslik ve Merkezi Birimler projesine 4.300.000,00-TL, Kampüs Altyapısı projesine 150.000,00-TL, sağlık sektöründe Hastane Ek Bina projesine 4.500.000,00-TL ve Sağlık Sektörü Makine Teçhizat Alımları projesine 170.000,00-TL ödenek eklemesi yapılmıştır.

Yine 2015 yılı içinde; eğitim-beden eğitimi ve spor sektöründe yer alan Açık ve Kapalı Spor Tesisleri projesinden eğitim-yükseköğretim sektöründe yer alan Kampüs Altyapısı projesine 500.000,00-TL, Sağlık Sektöründe yer alan Büyük Onarım projesinden sağlık sektöründeki Makine Teçhizat Alımları projesine 250.000,00-TL ödenek aktarması yapılmıştır.

Sorunlar ve Çözümüne Yönelik Öneriler

Üniversitemiz eğitim, sağlık ve sosyal teknolojik araştırmalar sektörlerinde önemli yatırım projeleri gerçekleştirmektedir. Yatırım projelerinin gerçekleştirilmesinde başarı sağlayıcı unsurların başında kurumun mali ve insan kaynaklarının yeterli kapasiteye sahip olması gerekmektedir.

Üniversitemiz her geçen yıl değişen öncelik ve ihtiyaçlar temelinde kurumsal kapasitesini güçlendirmeye yönelik çalışmalarını sürdürmektedir. Diğer taraftan üniversitenin ihtiyaçlarına göre kısıtlı finansman kaynakları göz önünde bulundurulduğunda mali kaynakların artırılması konusunda üniversitemizin daha fazla desteklenmesi eğitim, bilimsel araştırma ve başta sağlık olmak üzere topluma hizmet alanlarında üniversitenin sunduğu katkının artırılması anlamına gelecektir. Mevcut binalarda fiziki engellilere ait onarım işleri ile diğer bakım ve onarım işleri kısıtlı olarak yapılabilmektedir. Daha iyi hizmet verebilmek, bakım ve onarım işleri için daha fazla ödenğe ihtiyaç vardır. Üniversite şehir yerleşkeleri alan olarak yetersiz olup, genişletilebilmesi için kamulaştırma ödeneklerinin verilmesi gerekmektedir.

2- 2015 YILI PROJE UYGULAMALARI

2.1 Devam Eden Projeler

2.1.1 Kamu Yatırım Projeleri

Üniversitemizde yıllara yaygın olarak yürütülmeye devam edilen projelere ilişkin açıklamalar başlıklar altında aşağıda açıklanmaktadır.

2.1.1.1 1994H031280 Derslik ve Merkezi Birimler Projesi

Pproje No	1994H031280
Sektörü	Eğitim-Yükseköğretim
Proje Adı Ve Özellikleri	Derslik Ve Merkezi Birimler İnş.+Don. Müh.Fak.(7.000m²) İlah.Fak.(15.000m²) Sađl.Kamp.Ek Bin.(2000m²) Turhal Uyg.Tek.Ve İşl.Yo (6.000m²) Sađlık Yo(11.000m²) Niksar Uyg.Bil.Yo(7.000m²)
Proje Yeri	Tokat
Proje Başlama Ve Bitiş Tarihi	1994 – 2017

Proje Bedeli	2015 Yılı Ödeneđi	Revize Ödenek		Harcama	Dönem Nakti Gerçekleşme Oranı (%)	Kümülatif Harcama
		Eklenen Ödenek	Toplam Ödenek			
168.000.000	13.500.000	4.300.000	17.800.000	17.774.874	99,86	137.023.874

2015 yılı başlangıç ödeneđi 13.500.000,00-TL olup; yıl içinde 3.000.000,00-TL Yatırımları Hızlandırma Ödeneđinden ve 1.300.000,00-TL Likit Karşılıđından olmak üzere toplamda 17.800.000,00-TL ödeneđimiz olmuş ve 17.774.873,64-TL harcama yapılmıştır.

Bu proje kapsamında;

- a) Mühendislik ve Dođa Bilimleri Fakültesi Ek Bina İnşaatı işi için 2015 yılı içinde 6.494.102,50-TL harcama yapılmış olup; beton, kalıp, demir ve tuđla duvar imalatları, çevre düzenleme ihata duvarı, sıhhi tesisat ve yangın tesisatı, boru imalatları, tuvalet ve konferans salonu havalandırma tesisatı, VRF bakır boru imalatları ve drenaj tesisatı işleri, taban ve duvar seramiđi, alüminyum pencere imalatları, iç boya alçı ve sıva imalatları, çatı imalatları ve demir doğrama imalatları, cephe, iskele, kuvvetli akım, zayıf akım, sıhhi tesisat vitrifiye montajı, yangın tesisatı, radyatör montajı, asansör tesisatı, havalandırma, klima ve VRF tesisat işleri tamamlanmış olup, işin geçici kabulü yapılmıştır. 2015 yılı içinde fiziki gerçekleşme %56 artarak toplam fiziki gerçekleşme %100 olmuştur.



- b) İlahiyat Fakültesi Bina İnşaatı işi için 2015 yılı içinde 7.584.546,23-TL harcama yapılmış olup; tüm blokların temel betonarme imalatları, A-B-C-D-E-F-J bloklarının betonarmesi, G-I-H blok zemin kat demir kalıp beton imalatları, E-F-J blok tuğla duvar imalatları, E-F-J blok kablo tava imalatları tamamlanmıştır. A-B-C-E-F-J blok sıva işleri, A-B-C-G-I-H blok tuğla duvar imalatları, K blok bodrum kat demir kalıp beton imalatları, E-F-J blok zayıf akım ve kuvvetli akım kablolama imalatları devam etmektedir. 2015 yılı içindeki fiziki ve toplam fiziki gerçekleşme %37 olmuştur.





- c) Sağlık Kampüsü Derslik Bina İnşaatı işi için 2015 yılı içinde 547.632,72-TL harcama yapılmış olup; temel betonarme imalatları, temel su yalıtım imalatları, zemin kat betonarme imalatları, temel ve zemin kat topraklama imalatları tamamlanmıştır. 1. kat demir kalıp imalatları devam etmektedir. 2015 yılı içindeki fiziki ve toplam fiziki gerçekleşme %14 olmuştur.



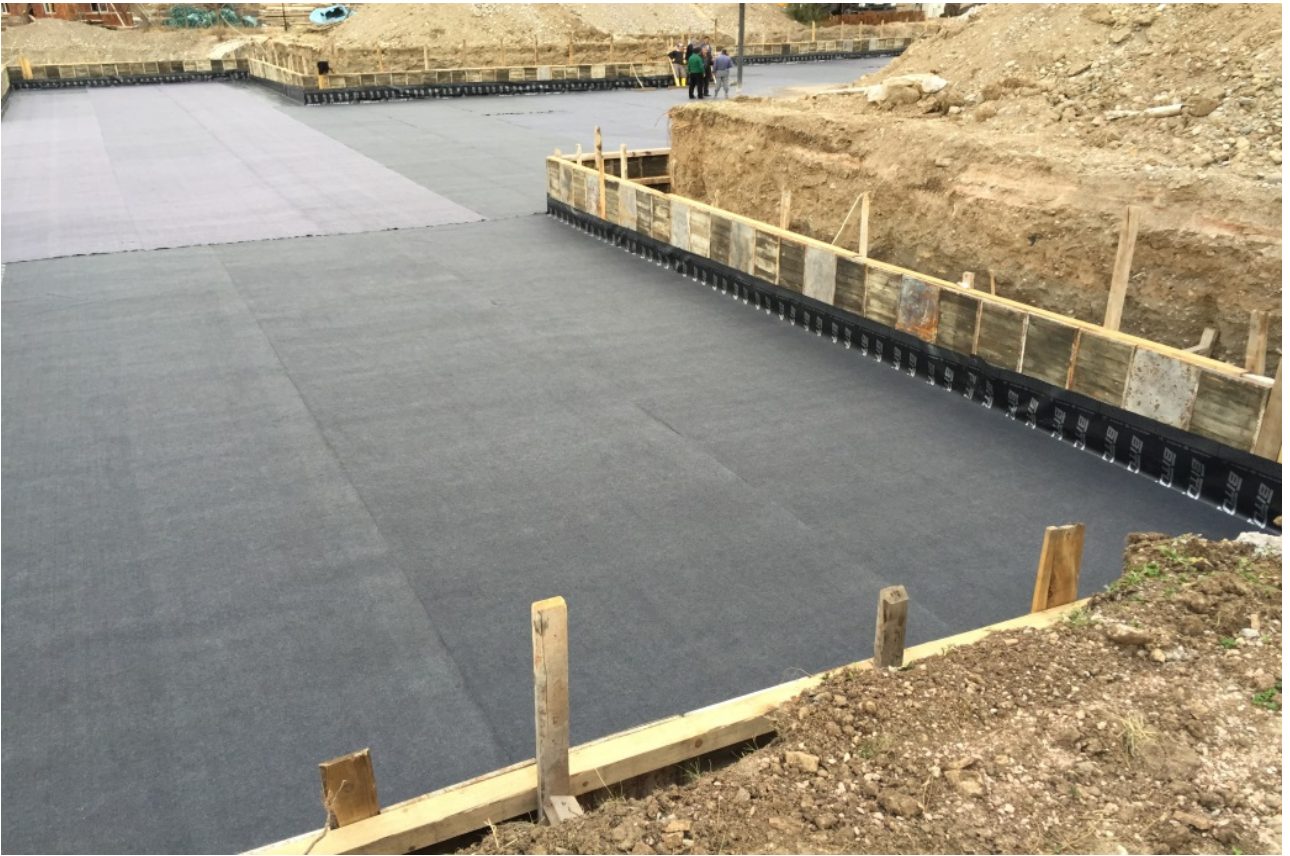


- d) Turhal Uygulamalı Teknoloji ve İşletmecilik Yüksekokulu Bina İnşaatı işi için 2015 yılı içinde 950.763,87-TL harcama yapılmış olup; dış cephe kaba sıva imalatları, iç cephe kaba sıva imalatları, pencere ve kapı kör kasa imalatları, yangın tesisatı, pencere iç denizlik imalatları, elektrik tava ve boru imalatları, müşterek tesisat boru imalatları, havalandırma tesisatı şaft imalatları tamamlanmıştır. Alçı sıva imalatları, alüminyum pencere imalatları, alüminyum ve alçıpan asma tavan imalatları, havalandırma tesisatı imalatları ve elektrik tesisat kablo imalatları devam etmektedir. 2015 yılı içindeki fiziki ve toplam fiziki gerçekleşme %25 olmuştur.



- e) Niksar Uygulamalı Bilimler Yüksekokulu Bina İnşaatı işi için 2015 yılı içinde 924.840,48-TL harcama yapılmış olup; tüm blokların temel kazı imalatları, temel kalıp ve beton imalatları, bina topraklama levhaları, temel altı grobeton ve yalıtım imalatları, mevcut bina kanalizasyon hattı imalatı, mevcut bina ana hat kablo yenileme imalatları tamamlanmıştır. Betonarme imalatları devam etmektedir. 2015 yılı fiziki gerçekleşme ve toplam fizik gerçekleşme % 10'dur.





- f) Tokat Sağlık Yüksekokulu Bina İnşaatı işi için 2015 yılı içinde 1.272.987,84-TL harcama yapılmış olup; Temel beton imalatları, temel dolgu imalatları, yalıtım imalatları tamamlanmıştır. Kolon perde ve perde kalıp imalatları, demir beton imalatları, galeri kalıp demir ve beton imalatları devam etmektedir. 2015 yılı fiziki gerçekleşme ve toplam fizik gerçekleşme % 10'dur.





2.1.1.2 1994H031270 Kampüs Altyapısı Projesi

Pproje No	1994H031270
Sektörü	Eğitim-Yükseköğretim
Proje Adı Ve Özellikleri	Kampüs Altyapısı Knl.El.Su, Çev.D.,D.Gaz, Yol, Isı Mrk.,Art.,Trf.,Tlf.
Proje Yeri	Tokat
Proje Başlama Ve Bitiş Tarihi	1994 – 2017

Proje Bedeli	2015 Yılı Ödeneği	Revize Ödenek		Harcama	Dönem Nakti Gerçekleşme Oranı (%)	Kümülatif Harcama
		Eklenen Ödenek	Toplam Ödenek			
62.000.000	3.000.000	650.000	3.650.000	3.649.255	99,98	60.884.000

2015 yılı başlangıç ödeneği 3.000.000,00-TL olup; yıl içinde 150.000,00-TL ödenek eklemesi ve Eğitim – Beden Eğitimi ve Spor sektöründe yer alan Açık Kapalı Spor Tesisleri projesinden 500.000,00-TL ödenek aktarması ile toplam ödenek 3.650.000,00-TL olmuştur. 3.649.254,78-TL harcama yapılmıştır. Bu proje kapsamında;

- a) Zile Kampüsü İçme ve Kullanma Suyu Sondaj Kuyusu ve İsale Hattı işi için 2015 yılı içinde 130.403,61-TL harcama yapılmış olup; 132 m. Sondaj işi ve borulama ile dalgıç pompa ve kolon borusu montajı, 50 tonluk su deposu, manevra odası, isale hattı ve enerji nakil hattı ile mekanik ve elektrik tesisat işleri yapılmış olup iş tamamlanmıştır.



- b) 2013-2015 Yılları Kampüs Altyapı İnşaatı işi için 2015 yılı içinde 3.102.604,43-TL harcama yapılmış olup; Eğitim Fakültesi ve Ortak Derslik Binası galeri betonarme imalatı, seralar bölgesi saha betonu imalatı, Ziraat Fakültesi Binası arkası yaya yolu imatları, Ziraat Fakültesi sera kontrol ünitesi, Ali Şevki Erek Yerleşkesi Isı Merkezi kalorifer kazanı imatları, parke çalışmaları, perde duvar ve beton imatları, su kuyusu sondaj işi, Eğitim Fakültesi Binası otopark işi, Ortak Derslik Binası beton yol imalatı, Mühendislik ve Doğa Bilimleri Fakültesi yol imalatı, Ortak Derslik Binası galeri hattı

mekanik tesisat imalatları, Eğitim Fakültesi Binası galerisi mekanik tesisat imalatları, Eğitim Fakültesi çevre düzenleme işleri, Taşlıçiftlik Kampüsü girişi tak imalatı tamamlanmıştır. Su kuyusu mekanik tesisat işleri, Taşlıçiftlik Kampüsü yaya yolu traverten imalatları ile hissedilebilir yüzey imalatları, çevre koruma çitleri imalatları, Taşlıçiftlik Kampüsü isale hattı, OG hücreleri yapımı imalatları işleri tamamlanmıştır. İş geçici kabul aşamasındadır. 2015 yılı içinde fiziki gelişme %45 artarak toplam fiziki gerçekleştirme %100 olmuştur.





2.1.1.3 2014H050110 Açık ve Kapalı Spor Tesisleri Projesi

Pproje No	2014H050110
Sektörü	Eğitim-Beden Eğitimi Ve Spor
Proje Adı Ve Özellikleri	Açık Ve Kapalı Spor Tesisleri İnş.(Tribün Kapatma)
Proje Yeri	Tokat
Proje Başlama Ve Bitiş Tarihi	1994 – 2016

Proje Bedeli	2015 Yılı Ödeneği	Revize Ödenek		Harcama	Dönem Nakti Gerçekleşme Oranı (%)	Kümülatif Harcama
		Eklenen Ödenek	Toplam Ödenek			
3.000.000	500.000	500.000,00	0,00	0,00	0,00	0,00

2015 yılı başlangıç ödeneği 500.000,00-TL olup; yıl içinde Eğitim – Yükseköğretim sektöründe yer alan Kampüs Altyapısı projesine 500.000,00-TL ödenek aktarması yapılmıştır. Bu proje kapsamında, mevcut Futbol Sahası Tribün Binası karşısına yeni bir Kapalı Tribün Binası yaptırılacaktır. İhale hazırlık çalışmaları devam etmektedir.



2.1.1.4 2012I000330 Hastane Ek Bina İnşaatı ve Makine Teçhizatı Projesi

2015 yılı yatırım programında yer alan sağlık sektörü ek bina inşaatı için 15.500.000,00-TL ve Makine Teçhizat alım projesi için de 3.500.000,00-TL ödenek tahsis edilmiştir. Ek Bina İnşaatı için yıl içerisinde 4.500.000,00-TL ödenek eklemesi yapılmıştır.

2.1.1.4.1 Ek Bina İnşaatı Projesi

Pproje No	2012I000330
Sektörü	Sağlık
Proje Adı Ve Özellikleri	Ek Bina İnşaatı İnşaat (400 Yt., 32.000 M²) + Mak.-Teç.
Proje Yeri	Tokat
Proje Başlama Ve Bitiş Tarihi	2012 – 2016

Proje Bedeli	2015 Yılı Ödeneği	Revize Ödenek		Harcama	Dönem Nakti Gerçekleşme Oranı (%)	Kümülatif Harcama
		Eklenen Ödenek	Toplam Ödenek			
41.924.000 ⁽¹⁾	15.500.000	4.500.000	20.000.000	19.996.881	99,98	61.920.881

(1) Bu proje kapsamında sadece İnşaat harcama bilgileri belirtilmiş olup; Makine – Teçhizat alımı değerlendirilmemiştir.

2015 yılı başlangıç ödeneği 15.500.000,00-TL olup; yıl içinde 4.500.000,00-TL ödenek eklemesi ile toplam ödenek 20.000.000,00-TL olmuştur. 19.996.880,60-TL harcama yapılmıştır. Bu proje kapsamında; 400 Yataklı Araştırma ve Uygulama Hastanesi Hasta Bakım Ünitesi Binası İnşaatı işi yaptırılmakta olup: 2015 yılı içinde; dış cephe kaplaması (slikon cephe ve granit cephe) % 90 oranında, tuğla duvar imalatları, kapı kör kasa imalatları, C blokta alçı sıva imalatları, hasta odalarının ve koridorların fan-coil(iklimlendirme) montaj işleri, ilk dokuz katta kablo tava işleri, orta gerilim kuru tip trafolar montajı, 2250 kVA jeneratör taşıma işi ve montajı, ana pano montajları, 4x300 kVA kesintisiz güç kaynağı montajı tamamlanmıştır. Alçı sıva imalatları, kaba sıva imalatları, havalandırma kanallarının montajı, hasta odaları ve ortak kullanım tuvaletlerin temiz su ve pis su bağlantıları, yangın dolabı montajları, hasta odaları koridorlarında ısıtma soğutma ve yangın tesisatlarının yatay boruları montajları ve antipas boya işleri, havalandırma santralleri ve soğutma grubu montajları, son katta kablo tava işleri, alçak ve zayıf akım kablolama işleri devam etmektedir. 2015 yılı içinde fiziki gelişme %43 artarak toplam fiziki gerçekleşme %98 olmuştur.





2.1.1.4.2 Makine ve Teçhizat Alımları Projesi

Makine ve Teçhizat Alımları Projesi için ayrılan 3.500.000,00-TL aşağıda yer alan tablodaki malzemeler alınmak suretiyle harcanmıştır.

Tablo 10: Makine Teçhizat Projesi Kapsamındaki Alımlar

TL

Malzeme Cinsi Özelliği	Miktarı	Birim Fiyatı	Bütçe Gideri Toplamı
ULTRASONİK PÖNOMATİK TAŞKIRMA SİSTEMİ	1	87.480,00	87.480,00
BİLGİSAYAR LCD MONİTÖR 24"	30	488,52	14.655,60
YABANCI CİSİM FORCEPSİ	1	1.026,00	1.026,00
BİYOPSİ FORCEPSİ	1	1.004,40	1.004,40
ARTROSKOP 4 MM 30 DERECE	2	6.150,60	12.301,20
OMUZ TENDON VE LABRAL SÜTUR GEÇİRİCİ HOOK	2	3.213,00	6.426,00
PAGER ÇAĞRI CİHAZI	10	885,00	8.850,00
BİPOLAR RADYOFREKANS CİHAZI	1	12.555,00	12.555,00
KAMERA KAYIT CİHAZI	5	3.044,40	15.222,00
GÖZ AMELİYAT MİKROSKOPU	1	307.044,00	307.044,00
HEMODİYALİZ CİHAZI	1	36.925,20	36.925,20
İNTRAOPERATİF GAMA PROP CİHAZI	1	73.142,30	73.142,30
OTOMATİK LAM BOYAMA-KAPAMA SİSTEMİ	1	172.870,00	172.870,00
OTOSKOP (TAŞINABİLİR)	3	2.504,52	7.513,56
BİLGİSAYAR LCD MONİTÖR 24"	20	548,36	10.967,16
BEBEK KODU YATAKLI	10	297,00	2.970,00
TARAYICI MASAÜSTÜ	5	1.151,24	5.756,22
TELEVİZYON LED 24" HD UYDU ALICILI	25	571,12	14.278,00
DEFİBRİLATOR CİHAZI	1	16.146,00	16.146,00
TRANSPORT VENTILATOR CİHAZI	1	15.076,80	15.076,80
SERUM ASKISI	30	118,80	3.564,00
DOLAP DOSYA TAM KAPAKLI	15	306,33	4.594,92
SOYUNMA DOLABI (ÇİFT KİŞİLİK)	20	389,40	7.788,00
SOYUNMA DOLABI (TEK KİŞİLİK)	30	236,24	7.087,08
BÜRO MASASI	20	434,83	8.696,60
ÇALIŞMA KOLTUĞU KOLÇAKLI	19	360,84	6.856,04
SEHPA	11	110,33	1.213,63
ÇALIŞMA KOLTUĞU KOLÇAKSIZ	15	325,80	4.886,97
TELESKOPİK BIÇAKLI BİSTÜRİ	1	1.997,78	1.997,78
TELESKOPİK BIÇAKLI BİSTÜRİ ORAK ŞEKLİ	1	1.997,78	1.997,78
MİCRO KNİFE SICKLE	1	417,69	417,69
BİPOLAR FORCEPS AÇILI	1	2.303,32	2.303,32
HOOK BLUNT 25 CM	1	470,07	470,07
RİNG KÜRET ID 3 MM 25 CM	1	452,41	452,41
RİNG KÜRET KÜNT	1	452,41	452,41
HALKA KÜRET 90 DERECE 25 CM	1	452,41	452,41
BIÇAK 0 DERECE	1	470,07	470,07
BIÇAK 45 DERECE	1	528,82	528,82
DİSEKTÖR 15 DERECE	1	528,82	528,82
KEMİK PUNCH	1	3.731,13	3.731,13
KARYOLA ÜÇ MOTORLU KORKULUKLU	15	2.708,05	40.620,69
KARYOLA DÖRT MOTORLU KORKULUKLU	20	4.724,68	94.493,52
ACİL MÜDAHALE SEDYESİ X-RAY GEÇİRGENLİ	5	4.033,26	20.166,30
YATAK ÜSTÜ SERVİS SEHPASI	30	176,27	5.288,05
ACİL MÜDAHALE ARABASI	3	2.442,58	7.327,73
KOMİDİN	25	169,97	4.249,18

KAMERA KAYIT CİHAZI	5	2.979,50	14.897,50
HASTA BAŞI MONİTÖRÜ	1	13.893,12	13.893,12
DEFİBRİLATÖR CİHAZI	1	16.146,00	16.146,00
ARTROSKOPİK CER. ALET SETİ	2	7.761,96	15.523,92
NEBULİZATÖR	20	52,92	1.058,40
TRANSPORT VENTILATOR CİHAZI	1	17.010,00	17.010,00
KİRLİ ÇAMAŞIR TAŞIMA ARABASI	15	309,16	4.637,40
KİRLİ VE TEMİZ ÇAMAŞIR ARABASI	15	623,04	9.345,60
SİRKÜLASYON POMPASI	2	8.260,00	16.520,00
MEDİKAL BUZDOLABI + DERİN DONDURUCU	1	14.148,20	14.148,20
VÜCUT ANALİZ CİHAZI	1	12.838,40	12.838,40
HASTA BAŞI MONİTÖRÜ	6	14.472,00	86.832,00
FULL HD LAPAROSKOPİ CERRAHİ SİSTEMİ	1	268.272,00	268.272,00
INTRAOPERATİF SİNİR MONİTÖRÜ	1	47.412,00	47.412,00
BİLGİSAYAR LCD MONİTÖR 24"	30	574,66	17.239,80
VENTİLATÖRLÜ TRANSPORT KÜVÖZ	1	107.978,40	107.978,40
LENSMETRE	1	8.260,00	8.260,00
DUVARA MONTE OFTALMOSKOP VE RETİNOSKOP SETİ	2	4.428,00	8.856,00
DEFİBRİLATÖR CİHAZI	1	17.928,00	17.928,00
LARINGOSKOP SETİ PEDIATRİK	2	536,76	1.073,52
GRASPER 33 CM 5 MM	4	1.981,80	7.927,20
GRASPER 43 CM 5 MM	2	1.998,00	3.996,00
GRASPER (BARSAK KLEMPİ) 33 CM 5 MM	2	1.998,00	3.996,00
OFTALMİK MUAYENE ÜNİTESİ	1	83.160,00	83.160,00
GASTROSKOPİ SIG.KOL.GÖRÜNTÜLEME SİSTEMİ	2	90.698,40	181.396,80
VİDEO KOLONOSKOP CİHAZI	3	59.162,40	177.487,20
VİDEO GASTROSKOP CİHAZI	4	54.397,98	217.591,92
ASEPTİZÖR	2	34.680,20	69.360,40
PATOLOJİ ÜNİTESİ	1	145.140,00	145.140,00
KANSER VE KANSER EĞİLİMLİ DOKU TANIMLAMA ÜNİTESİ	1	297.000,00	297.000,00
ELEKTROKOTER CİHAZI	1	81.000,00	81.000,00
BİLGİSAYAR INTEL CORE İ7	9	1.970,60	17.735,40
BİLGİSAYAR LCD MONİTÖR 24"	2	584,10	1.168,20
GÖZ YIKAMA ÜNİTESİ	2	1.475,00	2.950,00
ÇALIŞMA KOLTUĞU KOLÇAKSIZ	65	295,00	19.175,00
ENDOVASKÜLER PROTEZLER CATCH MINI 3X15	1	10.800,00	10.800,00
X RAY TUBE (RAD 99)	1	203.550,00	203.550,00
GRİ EL TUTACI (HANDPIECE)	3	5.605,00	16.815,00
POLYEMİK YATAK	100	6,313	631,30
Y KABLO	50	45,43	2.271,50
POLYEMİK YATAK VİDASI	200	2,95	590,00
HASTA YATAĞI İÇİN TUŞ TAKIMI	200	51,92	10.384,00
RADYOFREKANS ABLASYON CİH. AYAK PAR.	1	2.581,25	2.581,25
BRONS LAVAJ SETİ	5	10,8	54,00
YASTIK KILIFI	500	5,292	2.646,00
PIKE	1.000	51,7428	51.742,80
X RAY TUBE (RAD 99)	1	122.259,80	122.259,80
ASANSÖR KUMANDA KARTI	1	6.490,00	6.490,00
8F TİTANYUM INFUSION PORT KATATER SET	10	394,2	3.942,00
TAKO PROBU	1	3.445,60	3.438,28
TOPLAM			3.499.995,17

2.2 Tamamlanan Projeler

Üniversitemize yatırım programı çerçevesinde yürütülen hizmetlerden 2015 yılı içerisinde bitirilmiş olan projeler aşağıda açıklamalarıyla yer almaktadır.

2.2.1 Tamamlanan Projelerin Listesi

Yatırım programında yer alan tamamlanmış projeler;

2.2.1.1 2015H032360 Çeşitli Ünitelerin Etüd Projesi

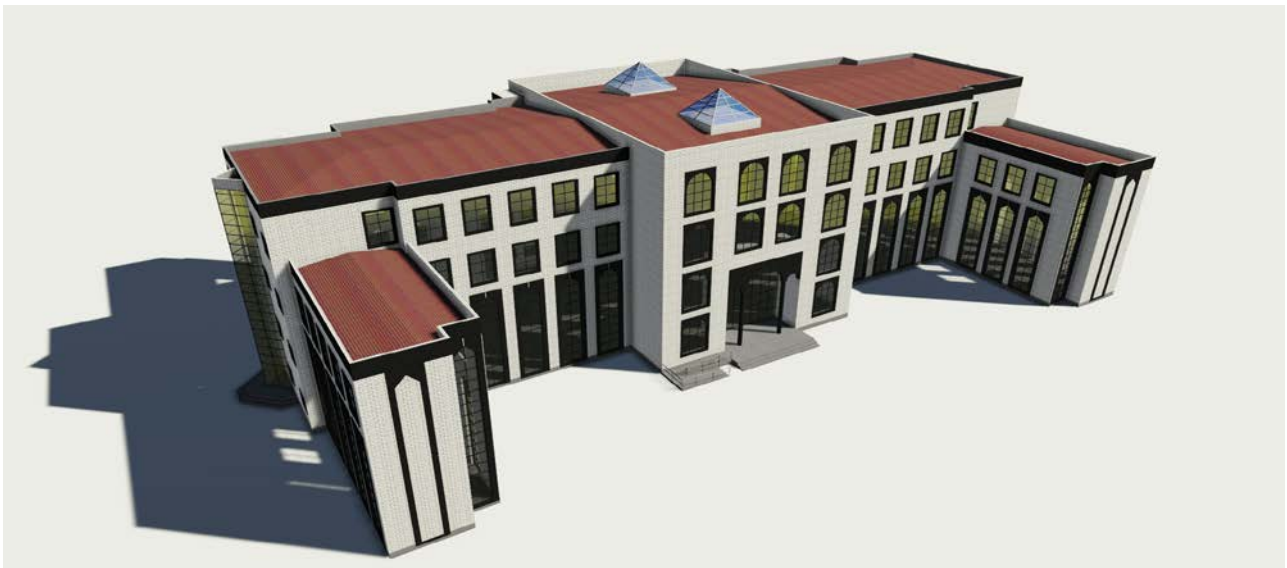
Pproje No	2015H032360
Sektörü	Eğitim-Yükseköğretim
Proje Adı Ve Özellikleri	Çeşitli Ünitelerin Etüd Proje İşi Etüd-Proje Ve Müş.
Proje Yeri	Tokat
Proje Başlama Ve Bitiş Tarihi	2015 – 2015

Proje Bedeli	2015 Yılı Ödeneği	Revize Ödenek		Harcama	Dönem Nakti Gerçekleşme Oranı (%)	Kümülatif Harcama
		Eklene Ödenek	Toplam Ödenek			
100.000	100.000	41.000	141.000	140.833	99,88	140.833

2015 yılı başlangıç ödeneği 100.000,00-TL olup; yıl içinde 41.000,00-TL ödenek eklemesi ile toplam ödenek 141.000,00-TL olmuştur. 140.833,00-TL harcama yapılmıştır.

Bu proje kapsamında;

- a) Bina Projesinin telif hakkı Niksar Uygulamalı Bilimler Yüksekokulu Bina yapımı için 11.623,00-TL bedelle satın alınmıştır. Mimari, mekanik ve elektrik tesisat projeleri teslim alınmış, kabulü yapılarak iş tamamlanmıştır.





- b) Nıksar Uygulamalı Bilimler Yüksekokulu Bina Statik Projesi işi için 2015 yılında 10.148,00-TL harcama yapılmış olup; Nıksar Uygulamalı Bilimler Yüksekokulu Binası yapımı için telif hakkı alınan projenin mevcut yapılacağı yere göre statik hesapları yeniden hesaplanarak statik projesi yaptırılmış, kabulü yapılarak iş tamamlanmıştır.
- c) Sağlık Kampüsü Katlı Otopark işi için 2015 yılında 101.716,00-TL harcama yapılmış olup; zemin etüdü yapılmış, mimari, mekanik ve elektrik tesisat projeleri teslim alınmış, kabulü yapılarak iş tamamlanmıştır.



- d) Kapalı Tribün Binası Zemin Etüdü için 2015 yılında 17.346,00-TL harcama yapılmış olup; Taşlıçiftlik Kampüsü içinde yaptırılacak olan Kapalı Tribün Binası yerinin zemin etüdü yaptırılmış, kabulü yapılarak iş tamamlanmıştır.

2.2.1.2 Eğitim Sektörü Muhtelif İşler Projesi

Eğitim Sektörü içerisinde yer alan Muhtelif İşler Projesi kapsamında Büyük Onarım, Makine Teçhizat ve Taşıt Alımları ile Bilgi Teknolojileri Alım işleri yer almaktadır. Yıl içerisinde bitirilmiş olan bu işlerin detaylı açıklamaları;

2.2.1.2.1 Büyük Onarım

Pproje No	2015H032370
Sektörü	Eğitim-Yükseköğretim
Proje Adı Ve Özellikleri	Muhtelif İşler (Büyük Onarım) B.On.-Tad.
Proje Yeri	Tokat
Proje Başlama Ve Bitiş Tarihi	2015 – 2015

Proje Bedeli	2015 Yılı Ödeneği	Revize Ödenek		Harcama	Dönem Nakti Gerçekleşme Oranı (%)	Kümülatif Harcama
		Eklenen Ödenek	Toplam Ödenek			
1.669.000⁽¹⁾	1.669.000	0,00	1.669.000	1.667.757	99,93	1.667.757

(1) Bu proje kapsamında Büyük Onarım ödeneği ve bilgileri değerlendirilmiştir. Ödeneğin 210.000,00-TL'si özel gelirlerden karşılanmıştır.

2015 yılı başlangıç ödeneği 1.669.000,00-TL (210.000,00-TL'si özel gelirlerden karşılanmak üzere) olup; 1.667.757,36-TL harcama yapılmıştır. Bu proje kapsamında;

- a) Rektörlük, Enstitüler, Fakülteler, Yüksekokullar 2015 Yılı Büyük Onarım İnşaatı işinde 2015 yılı içinde 1.407.621,87-TL harcama yapılmış olup; Tütün depoları dış cephe sıva imalatları, PVC pencere montaj imalatları, alçıpan asma tavan imalatları, Tarımsal Uygulamalar Ek Binası granit döşemem imalatları, karosiman yivli yivsiz döşeme imalatları, duvar ve fayans imalatları, tütün depoları beton işleri, blokaj ve demir imalatları, kalıp imalatları, tütün depoları Tarımsal Uygulamalar ve Çevre Düzenleme Binası dış cephe boya imalatları, ısı kanalı üzeri kilitli parke imalatları, Tarımsal Uygulama Binası alüminyum doğrama ve kapı montajı imalatları, Beden Eğitimi ve Spor Yüksekokulu Binası bay ve bayan öğrenci tuvaletleri duvar fayans imalatları ve amerikan panel kapı montaj imalatları, Beden Eğitimi ve Spor Yüksekokulu Binası dış cephe tuğla kaplama imalatı, mermer denizlik, çatı imalatları, Tarımsal Uygulamalar Binasının kalorifer tesisatı ve radyatör montaj imalatları, Yemekhane binası döner ocağı ve doğalgaz tesisatı imalatları, fayans ve PVC doğrama ile cam balkon imalatları tamamlanmıştır. İş geçici kabul aşamasındadır.





- b)** Sağlık Yüksekokulu Binası Çatı tamir ve bakımı işinde 19.593,90-TL harcama yapılmış olup; Sağlık Yüksekokulu Binasının çatı tamirataı yaptırılmıřtır.
- c)** Beden Eğitimi ve Spor Yüksekokulu Binası Çatı tamir ve bakımı işinde 19.676,50-TL harcama yapılmıř olup; Beden Eğitimi ve Spor Yüksekokulu Binasının çatı tamirataı yaptırılmıřtır.
- d)** Diř Hekimlięi Fakóltesi Binası kalorifer tesisataı bakım ve onarımı işinde 19.470,00-TL harcama yapılmıř olup; Diř Hekimlięi Fakóltesi Binasındaki kalorifer tesisataı arızaları giderilmıřtir.
- e)** Merkezi Laboratuvar Binası Havalandırma Sistemi bakım ve onarımı işinde 19.529,00-TL harcama yapılmıř olup;
- f)** Sağlık Yüksekokulu Binası Çatı tamir ve bakımı işinde 19.684,76-TL harcama yapılmıř olup; Sağlık Yüksekokulu Binasının çatı tamirataı yaptırılmıřtır.

- g) Ziraat Fakültesi Binası çatı tamiri işinde 19.352,00-TL harcama yapılmış olup; Ziraat Fakültesi Binasının çatı tamirata yaptırılmıştır.
- h) Rektörlük Binası, Kampüs Lojmanları ve Fidanlık Lojmanları bakım ve onarımı işinde 19.729,60-TL harcama yapılarak çeşitli onarım işleri tamamlanmıştır.
- i) İktisadi ve İdari Bilimler Fakültesi Binası çatı bakım ve onarımı işinde 19.741,18-TL harcama yapılmış ve çatı bakım onarım işleri tamamlanmıştır.
- j) Kapalı Yüzme Havuzu, Tıp Fakültesi Morfoloji Binası ve Merkezi Laboratuvar Binası mekanik tesisat bakım ve onarımı işinde 19.470,00-TL harcama yapılmış olup; Kapalı Yüzme Havuzu, Tıp Fakültesi Morfoloji Binası ve Merkezi Laboratuvar Binasının mekanik tesisat arızaları giderilmiştir.
- k) Merkezi Yemekhane Binası çatı tamir ve bakımı işinde 19.540,80-TL harcama yapılmış olup; Merkezi Yemekhane Binasının çatı tamirata yaptırılmıştır.
- l) Merkezi Yemekhane Binası asansör onarımı işinde 11.977,00-TL harcama yapılmış olup; Merkezi Yemekhane Binasının asansör arızası giderilmiştir.
- m) Kapalı Yüzme Havuzu, Trafo Binası ve Konukevi çatı bakım ve onarımı işinde 19.505,40-TL harcama yapılmış olup; Kapalı Yüzme Havuzu, Trafo Binası ve Konukevi çatı akıntıları giderilmiştir.
- n) Merkezi Laboratuvar Binası Havalandırma Santrali soğutma bataryası tadilat işinde 19.470,00-TL harcama yapılmış olup; Merkezi Laboratuvar Binası Havalandırma Santrali soğutma bataryasının tamirata yaptırılmıştır.
- o) Taşlıçiftlik Kampüsü Isı Merkezi kızgın su pompaları tadilat ve onarımı işinde 13.395,36-TL harcama yapılmış olup; Taşlıçiftlik Kampüsü Isı Merkezindeki kızgın su pompalarının arızası giderilmiştir.

2.2.1.2.2 Makine Teçhizat ve Taşıt Alımları

Muhtelif İşler Projesi kapsamında yer alan Makine Teçhizat Alımları Projesi için 1.400.000,00-TL hazine yardımı 750.000,00-TL ikinci öğretim gelirlerinden olmak üzere 2.150.000,00-TL ödenek tahsis edilmiştir. Ayrıca 6583 sayılı 2015 Yılı Merkezi Yönetim Bütçe Kanununun 6'ncı maddesinin 8'inci fıkrası gereğince 2015H032370 numaralı Muhtelif İşler Projesi kapsamında yer alan Makine Teçhizat Alımları için 10.000,00 TL likit karşılığı ödenek eklemesi yapılmıştır.

Muhtelif İşler Projesi kapsamında yer alan Taşıt Alımları Projesi için 131.000,00-TL hazine yardımı tahsis edilmiş ve yıl içerisinde 10.000,00-TL likit karşılığı ödenek eklemesi yapılmıştır.

Tablo 10: 2015 Yılı Makine Teçhizat Detay Programı ve Gerçekleşme Durumu

TL

BİRİM ADI	AYRINTILI ÖDENEK	YIL İÇİNDE EKLENEN	HARCAMA TUTARI
Fen Edebiyat Fakültesi	60.000		59.803,58
Mühendislik ve Doğa Bilimleri Fakültesi	60.000		59.919,05
Ziraat Fakültesi	60.000		60.221,30
Tıp Fakültesi	60.000		59.890,69
İktisadi ve İdari Bilimler Fakültesi	40.000		39.819,10
İlahiyat Fakültesi	30.000		29.892,69
Tokat Teknik Bilimler Meslek Yüksekokulu	20.000		19.658,97
Tokat Sosyal Bilimler Meslek Yüksekokulu	20.000		19.956,75
Beden Eğitimi ve Spor Yüksekokulu	30.000		29.498,64
Tokat Sağlık Yüksekokulu	20.000		19.456,47
Sağlık Kültür ve Spor Daire Başkanlığı	350.000		342.968,00
İdari ve Mali İşler Daire Başkanlığı	1.400.000	10.000	1.397.690,27
İdari ve Mali İşler Daire Başkanlığı(Taşıt)	131.000	10.000	138.339,80
TOPLAM	2.281.000	20.000	2.138.775,51

2.2.1.2.3 Bilgi Teknolojileri

2015 Yılı Muhtelif Projeler kapsamında Bilgi Teknolojileri Projesi için 1.250.000,00-TL hazine yardımı ve 300.000,00-TL ikinci öğretim gelirleri olmak üzere 1.550.000,00-TL ödenek tahsis edilmiştir. Bu proje dahilinde yapılan toplam harcama 1.370.851,54-TL olmuştur.

Tablo 12: Bilgi Teknolojileri Kapsamında Yapılan Alım Listesi

TL

Malzemenin Cinsi ve Özelliği	Miktarı	Birim Fiyatı	Harcanan Tutar
Aragöz Lisansı	4	850,00	3.400,00
Mini Kart Okuyucu	20	15,00	300,00
OCR Lisans Alımı	1	2.700,00	2.700,00
Esed 1500 Kullanıcı Antivirüs Programı	1	7.000,00	7.000,00
Yazılım imzalamaya sertifikası	1	624,04	624,04
SSL Sertifikası	1	268,30	268,30
Besyo Özel Yetenek Sınavı prog.Güncel.	1	5.000,00	5.000,00
Dıgıtal Audio Worstation Yazılımı	1	1.000,00	1.000,00
Elktronik sertifika	58	99,00	5.742,00
Öğrenci İşleri Otomasyon Programı	1	29.200,00	29.200,00
İş Güvenliđi Kayıt ve Yazılımı	1	2.400,00	2.400,00
Firmware Güncelleme Hizmeti	1	69.500,00	69.500,00
WinPro 10 SGNL Upgrd OLP NL Acdmc	150	186,00	27.900,00
KEP Yazılımı	1	5.084,75	5.084,75
Öğrenci İşleri Yatay geçiş modülü yazılım	1	13.800,00	13.800,00
Turnitin Ithenticate yazılımı	1	8.559,19	8.559,19
Telestream Wirecast yazılımı(canlı yay. İçin)	1	3.150,00	3.150,00
Elektronik sertifika	26	99,00	2.574,00
Online Yönetilebilir Hakemli Makale Takip Sistemi	1	2.000,00	2.000,00
Uzem Altyapı Sistemi Alımı	1	25.423,73	25.423,73
Ses Sistemi (İktisat Fakültesi)	6	2.136,67	12.820,00
Akıllı Masa (Tip 1)	47	2.008,51	94.400,00
Çizici(Plotter)	1	10.800,00	10.800,00
Klima	4	1.677,97	6.711,88
Koltuk-Sandalye	79	208,86	16.500,00
Wlan Controller	1	47.181,26	47.181,26
Dual Radio	30	3.146,48	94.394,40
Access Point	204	1.114,77	227.413,08
X1-R5 Fazx004	1	800,00	800,00
X1-R5 Fazx005 kart denetleyici	1	800,00	800,00
Masaüstü bilgisayar	150	1.482,00	222.300,00
Monitör	160	310,00	49.600,00
Tarayıcı	10	1.100,00	11.000,00
Projeksiyon cihazı	21	3.599,00	75.579,00
Notebook	5	1.840,00	9.200,00
Netbook	4	555,00	2.220,00
5 ADET Masaüstü Bilgisayar	5	5.879,00	29.395,00
Projeksiyon cihazı -yazıcı	18	1.388,22	24.987,96
Çok fonksiyonlu lazer yazıcı	1	375,00	375,00
Lazer yazıcı	12	610,00	7.320,00
Nas Yedekleme Ünitesi	1	2.315,00	2.315,00
	KDV	HARİÇ	1.161.738,59
	KDV	%18.	209.112,95
GENEL TOPLAM			1.370.851,54

2.2.1.3 Yayın Alımları

2015 Yılında Üniversitemiz Kütüphane ve Dokümantasyon Daire Başkanlığına yayın alımları için hazine yardımından 900.000,00-TL, ödenek tahsis edilmiştir. Mevcut ödenekler dahilinde 26.928,89-TL ile basılı yayınlar, 857.968,13-TL ile de veri tabanı alınarak toplamda bu projeden 884.897,02-TL ödeme gerçekleştirilmiştir.

Tablo 13: Yayın Alımları

TL

Alınan Yayınlar ve Veri Tabanları	Harcanan Tutar
Cumhuriyet Gazetesi Veritabanı	1.000,00
Hukuktürk Veritabanı	962,00
İdealtürk Dergi	11.413,00
DUKE Universty Press	7.827,14
TechknowledgeAAAS Veritabanı	13.139,59
Willey Veritabanı Ödemesi	89.612,21
Proquest Ebrary	19.995,42
Proquest AGRI	12.230,01
JSTOR	14.152,62
Ebsco5 Veritabanı	97.596,50
Ebsco Jurnal Access	62.569,50
Ebsco Elektronik Dergi	65.291,80
Clinical Key Veritabanı	31.895,46
Update Veritabanı	32.913,48
Oxford Universty Press	15.144,07
Cambridge Üniversty veritabanı	12.639,03
Techknowledge Deepknow Veritabanı	18.025,98
Micro ASTM	29.127,59
Sage Veritabanı	28.005,05
Springer E-book Veritabanı	43.941,75
Proquest ABI Complete Veritabanı	6.824,06
Proquest Full Text Veritabanı	59.880,63
Micro Information APS	7.171,36
Elsevier Reaxy Veritabanı	41.092,37
ACST (American chemical society)	27.294,85
Techknowledge AccessSurgery	17.771,37
Know China	8.437,04
LexisNexis	12.758,15
Proquest Central	69.256,10
TOPLAM	857.968,13
Basılı Yayın Alımı Muhammed ERBAY	3.530,14
Basılı Yayın Alımı Y.T. YAYINCILIK EĞİT.	400,00
Basılı Yayın Alımı ADİL İNŞAAT BASIM YAYIN	1.062,00
Basılı Yayın Alımı PALME YAYIN DAĞITIM	1.074,71
Basılı Yayın Alımı İlknur KİRENCİ	3.813,15
Basılı Yayın Alımı PALME YAYIN DAĞITIM	17.048,89
TOPLAM	26.928,89
GENEL TOPLAM	884.897,02

2.2.1.4 Sağlık Sektörü Muhtelif İşler Projesi

Bu Proje Büyük Onarım Projesi ile Makine Teçhizat Alımları ve Bakım Onarım Projesinden oluşmaktadır.

2.2.1.4.1 Büyük Onarım

3.000.000,00-TL ödenek tahsis edilen bu proje ödeneğinden 250.000,00-TL düşülerek Makine Teçhizat Alımları ve Bakım Onarım projesine eklenmiştir.

Bu proje kapsamında; 400 Yataklı Araştırma ve Uygulama Hastanesi Hasta Bakım Ünitesi Binası İnşaatı işi yaptırılmakat olup; 2015 yılı içinde; dış cephe kaplaması (slikon cephe ve granit cephe) % 90 oranında, tuğla duvar imalatları, kapı kör kasa imalatları, C blokta alçı sıva imalatları, hasta odalarının ve koridorların fan-coil montaj işleri, ilk dokuz katta kablo tava işleri, orta gerilim kuru tip trafolar montajı, 2250 kVA jeneratör taşıma işi ve montajı, ana pano montajları, 4x300 kVA kesintisiz güç kaynağı montajı tamamlanmıştır. Alçı sıva imalatları, kaba sıva imalatları, havalandırma kanallarının montajı, hasta odaları ve ortak kullanım tuvaletlerin temiz su ve pis su bağlantıları, yangın dolabı montajları, hasta odaları koridorlarında ısıtma soğutma ve yangın tesisatlarının yatay boruları montajları ve antipas boya işleri, havalandırma santralleri ve soğutma grubu montajları, son katta kablo tava işleri, alçak ve zayıf akım kablolama işleri devam etmektedir. 2015 yılı içinde fiziki gelişme %43 artarak toplam fiziki gerçekleşme %98 olmuştur.







2.2.1.4.2 Makine Teçhizat Alımları ve Bakım Onarım

2015 yılı Yatırım Programı ile Sağlık Araştırma ve Uygulama Merkez Müdürlüğü harcamaları için 2.000.000,00-TL ödenek tahsis edilmiştir. Bu ödenekten hem bakım onarım işi hem de makine teçhizat alım işi yürütülmüştür. Yıl içerisinde 170.000,00-TL likit karşılığı ödenek eklemesi yapılmış ve 250.000,00-TL Büyük Onarım Projesinden aktarılmıştır. Böylece 2.420.000,00-TL olan toplam ödenek, Dış Hekimliği Fakültesine 1.670.000,00-TL ve Sağlık Araştırma ve Uygulama Hastane Müdürlüğüne 750.000,00-TL olarak dağıtılmıştır.

2.2.1.5 Teknolojik Araştırmalar Sektörü

Teknolojik Araştırmalar Sektörü için 990.000,00-TL başlangıç ödeneği verilmiş olup yıl içerisinde 1.400.000,00-TL ödenek eklemesi yapılmıştır.

2.2.1.5.1 Bilimsel Araştırma Projeleri

Teknolojik Araştırmalar Sektöründe yer alan tek proje olmasından ötürü tahsis edilen 990.000,00-TL'nin tamamı bu projede kullanılmış ve mevzuat gereği Üniversitemiz Döner Sermayesinin elde ettiği gelirlerden ayrılan paylar da yıl içerisinde gelir olarak kaydedilerek Kalkınma Bakanlığı bilgilendirilmiştir. Yapılan bu ekleme neticesinde sahip olunana toplam gelir 2.390.000,00-TL olmuş ve tamamı bilimsel araştırma projeleri hesabına aktarılmıştır. Bu proje kapsamında yapılan harcamalara ilişkin detaylı tablo aşağıda yer almaktadır.

Tablo 14: 2015 Yılında Desteklenen Bilimsel Araştırma Projeleri

TL

Proje No	Proje Yöneticisi	Proje Adı	Süresi	Proje Bütçesi	2015 Yılı Harcaması
2015/1	Doç.Dr.İsmail OKAN	Tokat İl Merkezi ve İlçelerinde Kist Hidatik Enfeksiyonunun Seroprevalansı	6 ay	14.040,00	14.040,00
2015/2	Doç.Dr.Erdal ŞENOCAK	İlk ve Orta Öğretim Öğrencileri İçin Eğitim Materyalleri Geliştirme	12 ay	29.784,00	0,00
2015/3	Yrd. Doç. Dr. Mehmet Metin ÖZGÜVEN	Bilimsel Araştırma Projeleri Otomasyon Sisteminin Kurulması	6 ay	50.000,00	50.000,00
2015/4	Yrd. Doç. Dr. Gökhan GELEN	Bir Quadcopterin Otonom Kontrolü	6 ay	991,00	991,00
2015/5	Yrd. Doç. Dr. Gökhan GELEN	Mühimmat Taşıyan İnsansız Hava Aracı Tasarımı ve İmalatı	6 ay	974,00	974,00
2015/6	Yrd. Doç. Dr. Levent GÖKREM	Hidrolik pres için ısıtma sistemi ve kontrol panelinin tasarımı	4 ay	1.000,00	1.000,00
2015/7	Yrd. Doç. Dr. Levent GÖKREM	Hidrolik pres imalatı	4 ay	1.000,00	1.000,00
2015/8	Yrd. Doç. Dr. Levent GÖKREM	Hidrolik pres için makine gövdesi imalatı	4 ay	1.000,00	1.000,00
2015/9	Kıymet Berkil AKAR	Alkanna Tinctoria Bitki Ekstrelerinin Vazelin Zeytinyağı ve Bal Mumu içerisindeki oiyal aktivitelerinin İncelenmesi ve Doğal Antimikrobiyal Krem Üretimi	3 ay	1.000,00	1.000,00
2015/10	Prof.Dr.Engin ÖZGÖZ	Niksar Teknik Bilimler Meslek Yüksekokulu Bilgisayar Teknolojileri Bölümü Laboratuvarının İyileştirilmesi	12 ay	78.000,00	0,00
2015/11	Yrd.Doç.Zafer ÖZMEN	Ultrasonografi Ünitesine Renkli Dopler	12 ay	679.320,00	0,00
2015/12	Yrd.Doç.Dr.Zafer DOĞAN	Antenler ve Mikrodalga Tekniği Laboratuvarının Kurulması	12 ay	46.000,00	0,00
2015/13	Yrd.Doç.Dr.Cem EMEKSİZ	Analog ve Sayısal Haberleşme laboratuvarlarının kurulması	12 ay	50.000,00	0,00
2015/14	Doç.Dr.Bilge Hilal ÇADIRCI	Endüstriyel Mikrobiyoloji ve Biyoteknoloji Laboratuvarının Geliştirilmesi	12 ay	38.554,00	32.944,93
2015/15	Yrd.Doç.Dr.Ferit YAKAR	İnşaat Mühendisliği Bölümüne Ulaştırma ve Zemin Mekanikliği Laboratuvarı Kurulması	12 ay	70.000,00	13.420,00

2015/16	Doç.Dr.Ömer YILDIRIM	Fotogrametri Laboratuvarının Kurulumu ve İHA'lar ile GOP Üniversitesi Kampüsü 3D Ortomozaik Veri Tabanının Oluşturulması projesi	4 ay	34.000,00	34.000,00
2015/17	Yrd.Doç.Dr.Adem ŞAHİN	Eğitim Fakültesi Matematik Laboratuvarı	6 ay	45.580,84	19.824,00
2015/18	Doç.Dr.Tahsin İLHAN	Eğitim Fakültesi Bireyle Danışma ve Grupla Danışma Odaları	6 ay	25.000,00	24.406,00
2015/19	Yrd.Doç.Dr.Şahin SÖZEN	Tokat Teknik Bilimler Meslek Yüksekokulu Elektrik ve Elektronik Laboratuvarları Alt Yapısının Geliştirilmesi	6 ay	38.000,00	0,00
2015/20	Prof.Dr.Nuray KIZILASLAN	Evde Hasta Bakım Programı Mesleki Beceri Laboratuvarı Kurulması	12 ay	36.414,09	32.070,00
2015/21	Yrd.Doç.Dr.Çiğdem KUNT İŞGÜDER	PCOS ile İnflamatuvar Markerlerin İlişkisi	24 ay	6.000,00	0,00
2015/22	Yrd.Doç.Dr.Çiğdem KUNT İŞGÜDER	Hiperemezis gravidarum ile bazı inflamatuvar markerlerin ilişkisi	18 ay	2.129,00	0,00
2015/23	Yrd.Doç.Dr.Emrah SAPMAZ	Antiinflamatuvar olarak adiponektinin Kronik Rinosinüzitlerin Gelişiminde Etkisi	12 ay	19.980,00	19.785,00
2015/24	Yrd.Doç.Dr.İlker AKAR	Primer Varköz Ven Etiyopatogenezinde Oksidatif Stress ve Prolidaz Enzim Aktivitesi	12 ay	15.988,00	107,38
2015/25	Yrd.Doç.Dr.Umut Safiye ŞAY ÇOŞKUN	A. baumannii, P. Aeruginosa ve Stafilococcus spp. Suşlarında mazEF, relBE ve bigBA Toksin-Antitoksin Sistemlerinin Genomik Varlığının Araştırılması	24 ay	18.763,00	0,00
2015/26	Doç.Dr.Hacı Ömer ATEŞ	Pterjumda WWOX ve Konneksin 43 Gen Ekspresyonlarının ve Protein Düzeylerinin Analizi	24 ay	29.616,00	0,00
2015/27	Yrd.Doç.Dr.Zeliha Cansel ÖZMEN	Primer baş ağrılı hastalarda VKORC1 gen polimorfizm analizi ve trombotik eğilim	12 ay	10.000,00	0,00
2015/28	Yrd.Doç.Dr.Mesut YILDIZ	Major Depresyon ve Bipolar Afektif Bozukluğu olan hastalarda Paraoxonase 1 (PON1) polimorfizmlerinin araştırılması	6 ay	5.000,00	4.950,00
2015/29	Yrd.Doç.Dr.Hülya DEVECİ	Ankilozan spondilit hastalarında İL-23/İL 17 yolunun biyolojik ve genetik öneminin dirilmesi	12 ay	18.000,00	0,00
2015/30	Yrd.Doç.Dr.Umut Safiye ŞAY ÇOŞKUN	Kırım Kongo Kanamalı Ateşi Virüsünün Genotiplendirilmesi ve Bölgesel Haritasının Çıkarılması	24 ay	6.000,00	0,00
2015/31	Yrd.Doç.Dr.Mehmet ESEN	Organofosfat Zehirlenmesinde Oluşabilecek Karaciğer Hasarı ve Lipit Emülsiyon Terapisinin Tedavi Edici Etkinliğinin Araştırılması	12	6.650,00	3.010,00
2015/32	Yrd.Doç.Dr.Ismail ÖZKOÇAK	İndo Siyanin Yeşili ile Fotodinamik Terapinin E.Faecalis Biofilmi Üzerine Etkisi	12 ay	7.500,00	7.380,00
2015/33	Yrd.Doç.Dr.Mehmet Murat TAŞKAN	İndosiyenin Yeşili ile Fotodinamik Periodontal Terapinin Subgingival Mikroflara Üzerine Değerlendirmesi	24 ay	9.000,00	0,00
2015/34	Yrd.Doç.Dr.Fatma AYTAÇ I	Farklı Remineralizasyon Ajanlarının Lazer ve Ozon Tedavisi ile Kombine Kullanımının Başlangıç Çürüklerine Etkisinin İn-Vitro Olarak İncelenmesi	12 ay	15.479,00	5.989,00
2015/35	Yrd.Doç.Dr.Fatma AYTAÇ	Streptococcus Mutans Biyofilmi Üzerine Farklı Remineralize Edici Ajanların Etkisinin İncelenmesi	12 ay	29.769,00	672,00
2015/36	Yrd.Doç.Dr.Emine Şirin KARAASLAN	Farklı Kompozit Rezinlerle Yapılan Restorasyonların 2 Yıllık Klinik ve Radyolojik Takipleri	36 ay	8.566,00	3.014,00
2015/37	Doç.Dr.Emine ŞİRİN KARAARSLAN	Beyazlatma Sonrası Diş Sert Dokuları ve Pulpadaki Biyokimyasal Değişikliklerin Değerlendirilmesi	24	18.360,00	745,00
2015/38	Yrd.Doç.Dr.Kaan YERLİYURT	Çeşitli Tam Seramik Sistemlerinin Kırılma dayanımlarının ve Fonksiyona Bağlı Yüzey Aşınmalarının Araştırılması	12 ay	10.265,00	0,00
2015/39	Yrd.Doç.Dr.H.Melike BAYRAM	Farklı Kök kanal Şekillendirme ve Kanal Dolgusu Uzaklaştırma Yöntemlerinin Retreatment'e Etkisi	18 ay	8.350,00	0,00
2015/40	Prof.Dr.İlker KEPENEKÇİ	Patetes Güvesi (Phthorimaea Operculella (Zeller) (Lepidoptera :Gelechiidae) Mücadelesinde Bazı Entomopatojenik Nematodların Kullanım Olanakları	32 ay	14.000,00	0,00
2015/41	Prof.Dr.Ahmet KARADAĞ	Bazı Disiyanoğümüş(I) ve Disiyanoaltın (I) İçeren Koordinasyon Polimerlerinin İn Vivo Tümör İnhibisyon Potansiyellerinin ve Etki Mekanizmalarının Belirlenmesi	12 ay	12.000,00	0,00
2015/42	Prof.Dr.Mustafa CEYLAN	6,6-Dimetil-3 -aril-6,7-dihidro-3h-spiro(benzofuran-2,2'-indem)-1',4(3h,5h)-dion sentezi ve karakterizasyonu	12 ay	7.000,00	0,00
2015/43	Prof.Dr.Mehmet ATÇEKEN	Nearly Sasakian Manifoldun Pseudo-Slant Altmanifoldları Üzerine	6 ay	3.473,00	2.116,00
2015/44	Doç.Dr.Köksal PABUÇCU	Bazı Alg Türlerinin Kültürasyonu ve Antioksidan Kapasitelerinin Belirlenmesi	12 ay	8.712,00	0,00
2015/45	Yrd.Doç.Dr.Yasin GÖKBULUT	Çocuk Eğitimi,Uygulama ve Araştırma Merkezi'nde Bilim Etkinlikleri(Fen-Matematik-Sosyal Etkinlikler)	12 ay	11.320,00	8.402,00
2015/46	Yrd.Doç.Dr.İsmail ŞENTÜRK	Türkiye'de Bireylerin Emeklilik ve Bireysel Emekliliğe Dahil Olma Kararlarının Belirleyicileri	15 ay	1.176,75	0,00
2015/47	Yrd.Doç.Dr.Lütfullah DAĞKURS	Temel Dokuma Eğitiminin Geliştirilmesi Projesi	6 ay	20.000,00	0,00
2015/48	Yrd.Doç.Dr.Hilal IRMAK SAPMAZ	Yaşlanmayla Kemik Dokusundaki Aquaporin 1 ve Aquaporin 3 ekspresyon değişikliğinin araştırılması	12 ay	10.000,00	0,00
2015/49	Yrd.Doç.Dr.Tuğba KARAMAN	SCN9A Geninde Tek Nükleotid Polimorfizimleri rs67430, rs7604448, rs10930214, rs7595255'in Sezeryan Ameliyatı Sonrası Ağrı Düzeyi ve Analjezik Tüketimi Üzerine Etkisi.	18 ay	24.980,00	9.936,00

2015/50	Prof.Dr.İlker KEPENEKÇİ	Tokat İlinde Yaygın Olarak yetiştiriciliği Yapılan Sebze ve Meyve Bahçelerinde Bitki Paraziti Nematodların Belirlenmesi ve Bölgede Yaygın olarak Kullanılan Domates, Biber çeşitlerinin Kök-ur Nematodlarına karşı dayanıklılıklarının Araştırılması	36 ay	6.000,00	0,00
2015/51	Prof.Dr.Güngör YILMAZ	Bazı Yerel Patetes (Solanum tuberosum L.) Çeşitleri ve Ümitvar Klonların Kombinasyon Islahıyla Geliştirilmesi	36 ay	11.654,00	11.507,00
2015/52	Prof.Dr.Rüstem CANGİ	Kuraklık ve Yüksek Sıcaklık Stresinin Bazı Önemli Şaraplık Üzüm Çeşitlerinde Etkilerinin Belirlenmesi	14 ay	11.922,00	4.744,00
2015/53	Yrd.Doç.Dr.Sezer ŞAHİN	Topraksız Tarımda Led Aydınlatmaların Bitkilerin L-Biber Gelişimleri, Mineral Madde Alımları ve Yaprak Nitrat Rına Etkisi	18 ay	12.000,00	0,00
2015/54	Doç.Dr.Çetin ÇEKİÇ	Osmanlı Çileği Islahı-I	34 ay	11.993,00	4.094,00
2015/55	Prof.Dr.Zekeriya ALTUNER	Tokat İli Kronik Hepatit B Enfeksiyonlu Hastalarda Tok Teno Virüs(TTV) ve D Virüs (HDV) Araştırması	8 ay	10.720,00	10.720,00
2015/56	Prof.Dr.Necmettin YILMAZ	Ascomycota ve Basidiomycota Sınıfına Ait Bazı Makromantar Ekstrelerinde Antikanser Aktivitelerinin Belirlenmesi	12 ay	10.000,00	2.592,00
2015/57	Prof.Dr.Mehmet ATÇEKEN	C(a)- Manifoldların Geometrisi Üzerine Etkileri	12 ay	1.400,00	990,00
2015/58	Doç.Dr.Özlem AKPINAR	Hidrotermal İşlem Görmüş kepeklerin Ekemek Kalitesi ve Besleyicilik Değerine Etkisi	18 ay	11.983,00	3.627,00
2015/59	Yrd.Doç.Dr.Şahin TAKÇI	Akut Bronşiolitli bebeklerde Surfaktan Protein A ve D gen polimorfizminin araştırılması	12 ay	12.000,00	0,00
2015/60	Yrd.Doç.Dr.İlknur BÜTÜN	Tip 2 Diyabeti olan Hastalarda Visfatin gen polimorfizminin biyokimyasal parametrelerle karşılaştırılması	12 ay	11.907,00	0,00
2015/61	Yrd.Doç.Dr.Serkan DOĞRU	Total Diz Protezinde Fasia İliaka Kompartman Bloğu ile Femoral Sinir Bloğunun Postoperatif Derlenme Kalitesi Üzerine Etkinliklerinin karşılaştırılması	12 ay	9.100,00	8.640,00
2015/62	Yrd. Doç. Dr. Hatice Balcı YÜCE	Hipofonksiyonun Sağlıklı ve Periodontitisli Bireylerde Dental Plak İçeriğine Etkisinin Araştırılması	12 ay	12.000,00	0,00
2015/63	Yrd.Doç.Yeliz HAYRAN	Zirkonyum esaslı tam seramik kronların aşınma miktarlarının ve marjinal uyumlarının değerlendirilmesi	24 ay	12.000,00	799,00
2015/64	Prof.Dr.Birsen ÖZYURT	Anksiyete oluşturulmuş Ratlarda Akupunktur un Hafıza ve Öğrenme Üzerine Etkisi	12 ay	6.000,00	0,00
2015/65	Doç.Dr.Köksal DEVECİ	Romatoid Artrit Hastalığı ve Apoptozis Arası İlişkinin Değerlendirilmesinde Serum TNF- α , FasL ve M30 düzeylerinin Klinik Önemi	12 ay	5.983,00	5.983,00
2015/66	Doç.Dr.H.Ömer ATEŞ	Obezitede Annexin A5 Gen Polimorfizmlerinin Rolü	12 ay	5.872,00	4.762,00
2015/67	Yrd.Doç.Dr.Aydın RÜSTEMOĞLU	NCOA5 Genindeki rs2903908 Variantının Multiple Sclerosis ile Olası İlişkinin Araştırılması	12	6.000,00	5.886,00
2015/68	Yrd.Doç.Dr.Aydın RÜSTEMOĞLU	Alzheimer Hastalığında MIF (-173 G/C rs755622 ve -794 CATT rs5844572) Gen Varyasyonlarının Analizi	12	6.000,00	5.940,00
2015/69	Prof.Dr.Hüseyin ASLAN	Ratlarda Deneysel Testis İskemi-Reperfüzyon Hasarında Hypericum Perforatum Etkisinin Sterojik, Histopatolojik ve İmmünohistokimyasal Yöntemlerle Araştırılması	12 ay	5.000,00	0,00
2015/70	Prof.Dr.Hüseyin ASLAN	erişkin Rat testis torsiyonuna HESPERİDİN'İN etkisi	12 ay	5.000,00	0,00
2015/71	Yrd.Doç.Dr. Emin YILMAZ	FARKLI DOZLARDA NPK VE ARBUSKÜLER MİKORİZA UYGULAMALARININ TOHURLUK PATATESİN (Solanum tuberosum L.) VERİM VE VERİM İLE İLGİLİ ÖZELLİKLERİNE ETKİLERİ	12 ay	4.965,00	0,00
2015/72	Yrd.Doç.Dr. Emin YILMAZ	Farklı Mikoriza ve Fosfor Dozlarının Tokat Sarımsağının (Allium sativum L.) Yetiştiriciliğinde Verim ve Kalite Üzerine Etkileri	12 ay	3.462,00	0,00
2015/73	Yrd.Doç.Dr.Öznur ÖZ ATASEVER	TOKAT DOĞAL ÜVEZ (Sorbus sp.) POPULASYONUNDAN SEÇİLEN GENOTİPLERİN PERFORMANSLARI (SELEKSİYON II).	24 ay	5.939,00	1.053,00
2015/74	Prof.Dr.Şenol AKIN	Borabay Gölü (Taşova- Amasya- Türkiye) Trofik Seviyesinin Belirlenmesi	16 ay	6.000,00	5.404,00
2015/75	Prof.Dr.Ebubekir ALTUNTAŞ	Karayemiş (Prunus Laurocerasus) Meyvesinin Biyo-Teknik Özellikleri Üzerine Olgunluk Düzeylerinin Etkisi	12 ay	5.000,00	3.522,00
2015/76	Yrd.Doç.Dr.Adem YAĞCI	Tokat İli ve İlçelerinde Bağ Virüs Hastalıklarının Serolojik Yöntemlerle Saptanması	12 ay	6.000,00	5.011,00
2015/77	Yrd.Doç.Dr.Adem YAĞCI	Asma Fidanı Üretiminde Ön Bekletme ve Alttan ısıtma Uygulamalarının Randıman ve Kalite Üzerine Etkileri	12 ay	4.387,00	3.058,00
2015/78	Yrd.Doç.Dr.Turgut ATAY	Çorum İlinde Tachinidae(Hexapoda:Diptera)Türleri Üzerinde Faunistik Çalışmalar	17 ay	5.998,00	0,00
2015/79	Prof.Dr. Hikmet GÜNAL	Farklı Bitkisel Atıklardan Üretilen Biochar'ların Bazı Fiziksel ve Kimyasal özelliklerinin Belirlenmesi	9 ay	4.988,00	0,00
2015/80	Prof.Dr.Rüstem CANGİ	Tokat Bölgesi Bağlarında Asma Ur Hastalığının (Agrocaterium Vitis)in Bölgesel Dğılımının Belirlenmesi	12 ay	5.992,00	3.546,00

2015/81	Yrd.Doç.Dr.Hakan POLATCI	SICAKLIK KONTROLLÜ BİR MİKRODALGA KURUTUCUNUN GELİŞTİRİLMESİ VE PERFORMANSININ BELİRLENMESİ	12 ay	3.336,00	318,00
2015/82	Prof.Dr.Nuray KIZILASLAN	Türkiye'de Sürdürülebilir Kalkınma Kapsamında Geleneksel Mimariye Sahip Tokat Evlerinin Ekoturizme Kazandırılmasında Yerel Halkın Tutum ve Davranışlarının İncelenmesi.	12 ay	1.534,56	0,00
2015/83	Prof.Dr.Yaşar AKÇA	Bazı F ₁ Ceviz Genotiplerinin Performanslarının Belirlenmesi	24 ay	5.005,00	0,00
2015/84	Prof.Dr.Yusuf YANAR	Tokat İli Orman Alanlarından Alınan Toprak Örneklerinden İzole Edilen Entomopatogen Fungusların Patates Böceği (Leptinotarsa decemlineata (Say) (Coleoptera: Chrysomelidae)'ne Etkisinin Belirlenmesi	16	4.500,00	906,00
2015/85	Prof.Dr.Ramazan ERENLER	Taflan (Prunus laurocerasus) meyvalarının antikanser aktivitelerinin incelenmesi	12 ay	5.000,00	588,00
2015/86	Doç.Dr.İskender PARMAKSIZ	Papaver somniferum, Bitkisinin Antikanser Aktivitesinin Araştırılması.	12 ay	6.000,00	0,00
2015/87	Prof.Dr.Mahfuz ELMASTAŞ	Salvia cryptantha Bitkisinden Sekonder Metabolitlerin İzolasyonları ve Antioksidan Aktivitelerinin İncelenmesi	12 ay	5.978,00	5.717,00
2015/88	Prof.Dr.Uğur KÖLEMEN	Si katkılı elmas-benzeri karbon filmlerin Schottky diyot parametreleri üzerine etkisi	6 ay	4.278,00	2.000,00
2015/89	Yrd.Doç.Dr.Meryem Şenay Şengül DEMİRAK	Tokat İlinde Görülen Sivrisinek (Diptera: Culicidae) Türlerinin Tesbiti ve Moleküler Yöntemlerle İncelenmesi	12 ay	5.963,00	0,00
2015/90	Yrd.Doç.Dr.Meliha Burcu GÜRDERE	2-(4-Aril-tiyazol-2-il)-3a,4,7,7a-tetrahidro-1H-4,7-etanoisindol-1,3(2H)-dion türevlerinin sentezi	12 ay	5.962,00	253,00
2015/91	Yrd.Doç.Dr.Meliha Burcu GÜRDERE	Lakton ve Kalkon Substitüe Yeni bir nesil Enamin türevlerinin Sentezi ve Anti Kanser Aktivitelerinin İncelenmesi	12 ay	5.907,00	0,00
2015/92	Prof.Dr.Adem ÖNAL	Centaurea polypodiifolia Bitkisinden Aktif Bileşiklerin Biyoaktivite Yönlendirmeli İzolasyonu ve Karakterizasyonu	6 ay	5.380,00	717,00
2015/93	Prof.Dr.Sefa TARHAN	SICAK HAVALI KURUTUCULARDA ENERJİ TÜKETİMİNİ AZALTMAK İÇİN YENİ BİR OTOMASYON SİSTEMİNİN GELİŞTİRİLMESİ	8 ay	6.000,00	5.832,00
2015/94	Yrd.Doç.Dr.Cemal KAYA	Ultrason Destekli Ekstraksiyon Uygulamasının Yeşil Çay Ekstraktının Fizikokimyasal ve Fitokimyasal Özellikleri Etkisi	12 ay	6.000,00	5.249,00
2015/95	Prof.Dr.İsa GÖKÇE	Sivas ve çevresindeki Hypericum perforatum ve Hypericum thymopsis türlerinden elde edilen etken madde/maddelerin anti-kanser özelliklerinin belirlenmesi		5.942,00	0,00
2015/96	Yrd.Doç.Dr.Abdullah Hakan YAVUZ	Termal görüntü işleme kullanılarak zihinsel iş yükünün değerlendirilmesi	4 ay	5.830,00	0,00
2015/97	Yrd.Doç.Dr.Sami BASKIN	Kazanımlara ve Ders Kitaplarına Uygun Ortaokul Türkçe Sözlüğü	12 ay	5.600,00	0,00
2015/98	Doç.Dr.Rüştü YAYAR	Türkiye Otomotiv Sanayinin Gelişimi Ve İkinci El Otomobil Talep Fiyatının Belirleyicileri	10 ay	1.821,80	762,00
2015/99	Yrd.Doç.Dr.Hakan GÖKTÜRK	Üst Yapıları Farklı Yöntemlerle Restore Edilen Endodontik Tedavili Dişlerin Kırılma Dayanımlarının Değerlendirilmesi	24 ay	65.767,02	2.134,00
2015/100	Yrd.Doç. Dr.Murat AŞÇI	Medial menisküs arka kök yırtıklarının tamirinde kullanılan düğümlü ve düğümsüz dikiş çapaların biyomekanik karşılaştırılması	12 ay	250.000,00	0,00
2015/101	Prof.Dr. Salih BARIŞIK	İktisadi ve İdari Bilimler Fakültesi Lisans, Yüksek Lisans ve Doktora Öğrencileri İçin Bilgisayar Laboratuvarları Oluşturma Projesi	6 ay	153.273,18	0,00
2015/102	Yrd.Doç.Dr.Ümran ÇEVİK GÜNER	Okul Ortamında Sanal Hastane Projesi	12 ay	122.860,92	0,00
2015/103	Prof. Dr. Ömer Faruk TAŞER	Turhal Meslek Yüksekokulu Elektronik ve Otomasyon Bölümü Laboratuvarlarının İyileştirilmesi	12ay	79.473,00	0,00
2015/104	Yrd. Doç. Dr. Kenan ZENGİN	Mühendislik ve Doğa Bilimleri Fakültesi Kapsamında Yenilikçi Öğretim Materyali Geliştirme Uygulamaları İçin Web Temelli Öğrenme ve İçerik Yönetim Sistemi Oluşturulması	18 ay	28.467,00	0,00
2015/105	Doç. Dr. Mehmet AKAR	Optimum Elektrikli Araç Tasarımı ve Üretimi	24 ay	84.502,97	0,00
2015/106	Yrd.Doç. Dr. Sabiha Kübra ALICI	Alzheimer Modeli Geliştirilmiş Sıçanlarda Thymoquinonun Uygulanmasının Etkileri	24 ay	10.761,69	0,00
2015/107	Yrd. Doç. Dr. Dürdane AKSOY	Yağlı karaciğer oluşumunun Parkinson Hastalığı gelişimine etkisinin deneysel olarak oluşturulan "Parkinson sıçan modelinde" incelenmesi	18 ay	8.620,00	0,00
2015/108	Prof.Dr.Şemsettin ŞAHİN	Yüksek arsenik içerikli içme suyu kullanan bölgelerde insan biyolojik örnekleri örnekleri ve toprakta arsenik düzeyinin ölçümü'	12 ay	30.000,00	0,00
2015/109	Yrd.Doç. Dr. Asker Zeki ÖZSOY	Normal ve Patolojik Plasentalarda(Preeklampsi veya gestasyonel diyabetli hastaların plasentaları) otofajik ve ubiquitin proteazom yolaklarının araştırılması	12 ay	22.996,86	0,00
2015/110	Yrd.Doç.Dr.Akgül ARICI	p97/VCP (Valosin içeren protein) ve SVIP (Küçük VCP ile etkileşen protein) Ekspresyon Paternlerinin İnsan Testisinde Belirlenmesi	12 ay	14.620,00	0,00

2015/111	Yrd. Doç. Dr. Zeliha Cansel ÖZMEN	Tarama Amaçlı OGTT Yapılan Gebelerde Glukoz Metabolizmasının Endotel Disfonksiyonu, Oksidatif Stres ve İnflamasyon ile İlişkisi	6 ay	11.400,36	0,00
2015/112	Yrd.Doç. Dr. Ömer ALICI	Ürotelyal karsinomlarda cullin 1 ve geminin ekspresyonlarının tümör evresi ve histolojik derece ile ilişkisi	12 ay	11.286,01	0,00
2015/113	Yrd.Doç. Dr. Ertuğrul ERKEN	Renal Transplant Alıcılarında Doğal Öldürücü Hücre İmmünglobulin Benzeri Reseptör (KIR) Polimorfizminin Greft Sürvisi ve Klinik Bulgularla İlişkisinin araştırılması	9 ay	16.480,80	0,00
2015/114	Yrd. Doç. Dr. Hakan GÖKTÜRK	Farklı Sıcaklıklardaki İrrigasyon Solüsyonlarının Smear Tabakası Kaldırma Etkinliklerinin ve Sitotoksitelerinin Değerlendirilmesi	18 ay	16.970,10	0,00
2015/115	Yrd.Doç.Dr.Mehmet Murat TAŞKAN	İndosyanin Yeşili ile Periodontal Fotodinamik Terapinin Periodontal Mikroflora Üzerine Etkilerinin Değerlendirilmesi	24 ay	20.652,19	0,00
2015/116	Prof.Dr. Ahmet KARADAĞ	Bazı Koordinasyon Polimerlerinin İn Vivo Tümör İnhibisyon Potansiyellerinin ve Etki Mekanizmalarının Belirlenmesi	12 ay	29.428,00	0,00
2015/117	Doç. Dr. Yakup BUDAK	3aR,4S,7R,7aS)-2-(4-(3-phenyl-3-(phenylthio)propanoyl)phenyl)-3a,4,7,7a-tetrahydro-1H-4,7-methanoisoindole-1,3(2H)-dione Türvelerinin Sentezi ve Biyolojik Aktivitelerinin İncelenmesi	12 ay	18.775,98	0,00
2015/118	Yrd.Doç. Dr. Tuğba KILIÇER	KOBİ'LERDE SAHİP YÖNETİCİLERİN PAZARLAMAYA İLİŞKİN ALGILARININ İŞLETMELERİN PAZARLAMA TARZLARIYLA İLİŞKİSİ	18 ay	7.811,63	0,00
2015/119	Yrd.Doç. Dr. Serap BARIŞ	Tokat İlinin Ekonomik Gelişimi: Sektörel Bazda Bir İnceleme (1960-2014)	12 ay	4.527,72	0,00
2015/120	Doç. Dr. Şenay SARICA	Düşük ham protein ve amino asit içerikli etlik piliç karma yemlerine proteaz enzimi ilavesinin besi performansı, besin maddelerinin sindirilebilirliği ve çevre üzerine etkileri	12 ay	13.370,37	0,00
2015/121	Yrd.Doç.Dr. Numan KILIÇALP	Macar Fıği (Vicia pannonica) ve Triticale (XTriticosecalle Wittmack) Karışımı Kuru Otları ile Laktik Asit Bakterisi + Enzim Karışımı İnokulantı ile Muamele Edilen Karışım Silajların Besin Maddelerinin Rumende Parçalanabilirlik Özelliklerine etkileri	18 ay	19.509,40	0,00
2015/122	Yrd. Doç. Dr. Ayşe Kevser DEMİR	TİP 2 DİYABETES MELLİTUS HASTALARINDA TROMBOSİT AKTİVASYONUNUN GÖSTERGESİ OLAN SCUBE-1 SERUM DEĞERİNİN HgA1c VE MİKROVASKÜLER KOMPLİKASYONLARLA İLİŞKİSİ	12 ay	4.800,00	0,00
2015/123	Yrd.Doç.Dr.Zeliha Cansel ÖZMEN	Ratlarda Böbrek İskemi-Reperfüzyon Hasarında Erken Bir Biyobelirteç Olarak Miyo-inositol Oksijenaz Ölçümü"	6 ay	6.938,00	0,00
2015/124	Prof.Dr. Mustafa TÜZEN	Mikroekstraksiyon Yöntemi ile Eser Elementlerin Ayrılması, Zenginleştirilmesi, Türlemesi ve Atomik Absorpsiyon Spektrometresi ile Tayini	24 ay	11.878,11	0,00
2015/125	Doç. Dr. Rüşti YAYAR	Türkiye'de Büyük Şehir Belediyelerin Etkinlik Analizi	10 ay	3.552,00	0,00
2015/126	Yrd.Doç.Dr.Sema POLATÇI	İşgörenlerin İş Güvenecesi Algılarının İş Performansı Ve İşten Ayrılma Niyetine Etkisinde Meslek Bağlılığının Rolü (PTT Posta Dağıtıcıları Örneği)	20 ay	1.505,00	0,00
2015/127	Prof. Dr. İsa GÖKÇE	Vasküler Endotel Büyüme Faktörü (VEGF)'nin rekombinant olarak üretilmesi, saflaştırılması ve biyolojik özelliklerinin araştırılması	24 ay	12.000,00	0,00
2015/128	Doç. Dr. Özlem AKPINAR	MEYVE VE SEBZE ATIKLARINDAN POLİSAKKARİT VE FİTOKİFİTOKİMYASAL MADDELERİN ÜRETİMİ	18ay	11.935,22	0,00
2015/129	Prof. Dr. Yaşar KARADAĞ	İğdir Koşullarında Farklı Biçim Zamanları ve Karışım Oranlarının Adi Fığ + Tahıl Karışımlarının Verim ve Kalitesi Üzerine Etkileri	24 ay	10.090,00	0,00
2015/130	Yrd. Doç. Dr. Özge GÖKTÜRK	Hamile olan ve olmayan kadınlarda stresin periodontal duruma etkisi	24 ay	12.000,00	0,00
2015/131	Yrd. Doç. Dr. Işıl SARIKAYA	Şiddetli dental erozyona uğramış dişlere güncel cad/cam sistemleriyle farklı tasarımlarda hazırlanan restorasyonların çigneme simülasyonu ile yaşlandırılmasının kırılma dayanımına etkisi	24 ay	12.000,00	0,00
2015/132	Yrd.Doç. Dr. İsmail ÖZKOÇAK	Enterococcus Faecalis ile enfekte edilmiş kök kanallarında farklı fotosensitizerler ile yapılan fotodinamik terapinin antibakteriyel etkinliğinin değerlendirilmesi	24 ay	10.036,00	0,00
2015/133	Yrd. Doç. Dr. Emel CANPOLAT	Kodeinin Farelerde Hümorale Bağışık Yanıt Üzerindeki Etkilerinin Belirlenmesi	18 ay	5.995,44	0,00
2015/134	Prof. Dr. Lokman ÖZTÜRK	Kuraklık Stresinin Reyhan (Ocimum basilicum L.) Bitkisinde Fenolik Bileşikler, Antioksidan Aktivite ve Stres Parametrelerine Etkisi	12 ay	5.977,88	0,00
2015/135	Prof. Dr. Lokman ÖZTÜRK	Tuz Stresinin Reyhan (Ocimum basilicum L.) Bitkisinde Flavonoid Grubu Bileşikler, Antioksidan Aktivite ve Stres Parametrelerine Etkisi	12 ay	5.976,71	0,00

2015/136	Yrd. Doç. Dr. Ayşe YEŞİLAYER	Bazı Adacayı Türlerinin Uçucu Yağ ve Ekstraktlarının İki Noktalı Kırmızı Örümcek Tetranychus urticae Koch (Acarina:Tetranychidae) 'ye Karşı Etkinliklerinin Araştırılması	15 ay	5.356,02	0,00
2015/137	Yrd.Doç.Dr.Ayşe YEŞİLAYER	Entomopatojen Fungus Paecilomyces lilacinus (Thom) Samson ve Beauveria bassiana (Balsamo)Vuillemien İki Noktalı Kırmızı Örümcek [Tetranychus urticae Koch (Acarina:Tetranychidae)]'e Üzerine Etkinliklerinin Araştırılması	15 ay	4.958,28	0,00
2015/138	Yrd. Doç. Dr. Turgut ATAY	The Effects of Some Entomopathogenic Fungi Isolates on Alfalfa Weevil, Hypera postica (Gyllenhal) (Coleoptera, Curculionidae), and Lucerne Beetle, Gonioctena fornicata (Brüggemann) (Coleoptera, Chrysomelidae)	15 ay	5.986,14	0,00
2015/139	Prof. Dr. Yaşar AKÇA	CEVİZLERDE FARKLI AŞI YÖNTEM VE AŞI ZAMANLARININ AŞI BAŞARI VE FİDAN GELİŞİMİ ÜZERİNE ETKİLERİ	12 ay	5.185,00	0,00
2015/140	Prof.Dr. Yaşar AKÇA	GEÇ YAPRAKLANAN VE YAN DALLARDA MEYVE VEREN YENİ CEVİZ GENOTİPLERİNİN SELEKSİYON YOLUYLA ISLAHI	20 ay	5.526,00	0,00
2015/141	Prof. Dr. Yaşar AKÇA	BAKTERİYEL YANIKLIĞA (Xanthomonas arboricola pv. Jug-landis) TOLERANSLI YENİ CEVİZ GENOTİPLERİNİN MELEZLEME YOLUYLA ISLAHI	12 ay	5.998,50	0,00
2015/142	Prof.Dr. Naif GEBELOĞLU	TOKAT SARIMSAĞININ MORFOLOJİK VE MOLEKÜLER KARAKTERİZASYONU	12 ay	5.988,50	0,00
2015/143	Prof. Dr. Resul GERÇEKÇİOĞLU	Eşme' Ayva (Cydonia vulgaris L.) Çeşidinde Farklı Ambalaj Tiplerinin Meyve Kalitesine Etkileri	12 ay	3.957,12	0,00
2015/144	Doç. Dr. Dürdane YANAR	Tokat İli Sebze Alanlarından Alınan Toprak Örneklerinden İzole Edilen Entomopatojen Fungusların Gül Yaprak Afiti, Macrosiphum rosae (L.) (Hemiptera: Aphididae) 'Ya Karşı Biyolojik Etkinliklerinin Araştırılması	18 ay	5.923,01	0,00
2015/145	Yrd.Doç. Dr. Mehmet Metin ÖZGÜVEN	Akıllı Sulama Sisteminin Geliştirilmesi	12 ay	1.000,00	0,00
2015/146	Yrd.Doç.Dr.Levent GÖKREM	Vakum Destekli Reçine Transfer Yöntemi ile Kompozit Malzeme İstima Sistemi ve Kontrol Panelinin Tasarımı ve Montajı	5 ay	994,33	0,00
2015/147	Yrd.Doç.Dr.Levent GÖKREM	Vakum Destekli Reçine Transfer Yöntemi ile Kompozit Malzeme Üretim Tezgahının Vakum Hattının Oluşturulması	5 ay	1.000,00	0,00
2015/148	Yrd.Doç.Dr.Levent GÖKREM	Kompozit Boru Üretim Tezganının Lineer ve Dairesel Hareketinin Tasarımı ve imalatı	5 ay	988,84	0,00
2015/149	Yrd.Doç.Dr.Levent GÖKREM	Kompozit Boru Üretim Tezganın Otomasyon Kontrolü	5 ay	634,84	0,00
2015/150	Yrd.Doç.Dr.Hakan POLATCI	Güneş Takip Sistemli Bir Güneş Enerjili Pişirici Geliştirilmesi	12 ay	970,00	0,00
TOPLAM				3.136.743,18	409.130,31

Tablo 15: 2015 Yılı DPT Destekli Projeler Gerçekleşme Tablosu

TL

Proje Yöneticisi	Proje Adı	Başlanma ve Bitiş Süresi	Proje Bütçesi	2015 Yılı Harcaması
Prof.Dr. Hüseyin ÖNEN	Gaziosnmanpaşa Üniversitesi Temel ve Uygulamalı Bilimler Araştırma ve Geliştirme Merkez Laboratuvarı	2009-2015	9.407.000,00	1.167.051,50
TOPLAM			9.407.000,00	1.167.051,50

Tablo 15: TUBİTAK Destekli Projeler

TL

Proje No	Proje Yöneticisi	Proje Adı	Başlanma ve Bitiş Süresi	Proje Bütçesi	2015 Yılı Harcaması
114Z740	Prof. Dr.Ahmet KARADAĞ	Fosfazen Esaslı Yeni İyonik Sıvılar: Sentez, Karakterizasyon Ve Bazı Uygulamaları	2015-2017	195.085,00	69.850,65
114Z956	Prof. Dr.İsa GÖKÇE	Farklı Flüoresans Proteinlerin Rekombinant Olarak Üretilmesi, Saflaştırılması Ve Boya Duyarlı Güneş Pillerindeki Kullanılabilirliğinin Araştırılması	2015-2018	564.149,00	120.737,26
115O216	Yrd. Doç. Dr.Hilal İŞLEROĞLU	Mikrobiyal Transglutaminaz Enziminin Ultrasonik Püskürtmeli-Dondurarak Kurutulması İşleminin Optimizasyonu Ve Depolama Stabilitésinin Belirlenmesi	2015-2017	382.600,00	173.378,94
115S833	Prof. Dr.Şaban TEKİN	Bazı Disiyanoğümüş Ve Disiyanoaltın İçeren Koordinasyon Bileşiklerinin Antikanser Aktivitelerinin Ve Etki Mekanizmalarının Belirlenmesi	2015-2016	28.750,00	10.000,00
214O115	Prof. Dr.Güngör YILMAZ	Patates İleri İslah Hatlarının Meristem Kültürüyle Yenilenmesi Ve Farklı Lokasyonlardaki Performanslarına Göre Yerli Çeşitlerin Geliştirilmesi	2015-2018	323.698,00	55.130,08
214O420	Prof. Dr.İlker KEPENEKÇİ	Patates Böceği [Leptinotarsa Decemlineata (Say) (Coleoptera: Chrysomelidae)] Mücadelesinde Entomopatogenik Nematod Ve Fungusların Kullanım Olanakları	2015-2019	313.400,00	77.906,00
214S169	Doç. Dr.Ahmet EYİBİLEN	Nazal Polipozisde Otofajinin Etyolojide Etkisinin İncelenmesi	2015-2017	486.940,00	138.630,61
214Z209	Dr.Hüseyin AKŞİT	Mentha Dumetorum Bitkisindeki Polimetoksi Flavonların İzolasyonu Ve Yapı Tayini Ve Anti Kanser Aktivitelerinin Belirlenmesi	2015-2016	30.000,00	24.894,56
215M161	Doç. Dr.Bilge Hilal ÇADIRCI	Balneoterapi Amaçlı Kullanılan Kaplıcaların Tedavi Edici Etkisinin Araştırılması: Metaproteomiks Yaklaşımla Biyoaktif Polipeptit Aranması	2015-2017	87.280,00	0,00
TOPLAM				2.411.902,00	670.528,10

Tablo 16: 2015 Yılı Diğer Projeler (Yukarıda belirtilenlerin dışında kalanlar)

TL

Proje Yöneticisi	Proje Adı	Başlama Süresi	Bitiş Süresi	Proje Bütçesi	2015 Yılı Harcaması
PROF.DR. Cemil ALKAN	Akrilik Liflerin İslanabilir Arttırılması	2 013	2016	252.253,00	44.409,00
TOPLAM				252.253,00	44.409,00

Kuruluş Adı : GAZİOSMANPAŞA ÜNİVERSİTESİ		2015 YILI HARCAMALARI GERÇEKLEŞME RAPORU (BİN TL)															
Sektör Adı : Eğitim																	
Bim No	YSK	Proje No	Proje Adı	Bütçe Türü	Bitiş Yılı	Yeri	Proje Tut. Dış	Proje Tut. Toplam	2014 Kümülatif Harcama	Ödenek Dış Kredi	Ödenek Dış Özkaynak	Ödenek Toplam	+/-	Aktarma Mikt.	Harcama Dış Kredi	Harcama Dış Özkaynak	Harcama Toplam
(1)	(2)	(3)	(4)	(5)	(6)	(7)	(8)	(9)	(10)	(11)	(12)	(13)	(14)	(15)	(16)	(17)	(18)
36479	439	2015H032360	Çeşitli Ünitelerin Etüd Projesi	ÖZEL BÜTÇE	2015-2015	Tokat	0	100	0	0	0	100	41	0	0	0	141
36480	439	1994H031280	Derslik ve Merkezi Birimler	ÖZEL BÜTÇE	1994-2017	Tokat	0	168.000	119.249	0	0	13.500	4.300	0	0	0	17.775
36481	439	1994H031270	Kampüs Altyapısı	ÖZEL BÜTÇE	1994-2017	Tokat	0	62.000	57.234	0	0	3.000	650	0	0	0	3.649
36482	439	2015H032370	Muhtelif İşler	ÖZEL BÜTÇE	2015-2015	Tokat	0	5.500	0	0	0	5.500	20	0	0	0	5.315
36482	439	2015H032380	Yayın Alımları	ÖZEL BÜTÇE	2015-2015	Tokat	0	900	0	0	0	900		0	0	0	885
38206	439	1994H050110	Açık ve Kapalı Spor Tesisleri	ÖZEL BÜTÇE	1994-2016	Tokat	0	3.000	0	0	0	500	-500	0	0	0	0
TOPLAM							0	239.500	176.483	0	0	23.500	4.511	0	0	0	27.765
Sektör Adı : Sağlık																	
Bim No	YSK	Proje No	Proje Adı	Bütçe Türü	Bitiş Yılı	Yeri	Proje Tut. Dış	Proje Tut. Toplam	2014 Kümülatif Harcama	Ödenek Dış Kredi	Ödenek << Özkaynak	Ödenek Toplam	+/-	Aktarma Mikt.	Harcama Dış Kredi	Harcama Dış Özkaynak	Harcama Toplam
(1)	(2)	(3)	(4)	(5)	(6)	(7)	(8)	(9)	(10)	(11)	(12)	(13)	(14)	(15)	(16)	(17)	(18)
38460	439	2012I000330	Ek Bina İnşaatı	ÖZEL BÜTÇE	2012-2016	Tokat	0	41.924	26.424	0	0	15.500	4500	0	0	0	19.997
38460	439	2012I000330	Makine Teçhizat	ÖZEL BÜTÇE	2015-2016	Tokat	0	13.000	0	0	0	3.500		0	0	0	3.500
38460	439	2015I000260	Muhtelif İşler	ÖZEL BÜTÇE	2015-2015	Tokat	0	5.000	0	0	0	5.000	170	0	0	0	2.671
			Muhtelif İşler	DÖNER. SER.	2015-2015	Tokat	0	500	0	0	0	500		0	0	0	0
TOPLAM							0	59.924	26.424	0	0	24.000	4.670	0	0	0	26.168
Sektör Adı : DKH																	
Bim No	YSK	Proje No	Proje Adı	Bütçe Türü	Bitiş Yılı	Yeri	Proje Tut. Dış	Proje Tut. Toplam	2014 Kümülatif Harcama	Ödenek Dış Kredi	Ödenek Dış Özkaynak	Ödenek Toplam	+/-	Aktarma Mikt.	Harcama Dış Kredi	Harcama Dış Özkaynak	Harcama Toplam
(1)	(2)	(3)	(4)	(5)	(6)	(7)	(8)	(9)	(10)	(11)	(12)	(13)	(14)	(15)	(16)	(17)	(18)
37743	439	2015K120340	Rektörlük Bilimsel Araştırma Projesi	ÖZEL BÜTÇE	2015-2015	Tokat	0	990	0	0	0	990	1.400	0	0	0	2.390
TOPLAM							0	990	0	0	0	990	1.400	0	0	0	2.390

GAZİOSMANPAŞA ÜNİVERSİTESİ 2015 YILI KAMU YATIRIMLARI ÖZETİ (*)

Bütçe Türü: ÖZEL BÜTÇE (KURUM GENEL YATIRIM TOPLAMI)

2015 Yılı Fiyatlarıyla, (Bin TL)

Sektör	Proje Sayısı	Proje Tutarı		2014 Sonu Kümülatif Harcama			2015 Yılı Program Ödenek			2015 Yılı Revize Ödenek			2015 Yılı Başından Dönem Sonuna Kadar Nakdi Gerçekleşme		
		Dış	Toplam	Dış		Toplam	Dış		Toplam	Dış		Toplam	Dış		Toplam
				Kredi	Özkaynak		Kredi	Özkaynak		Kredi	Özkaynak		Kredi	Özkaynak	
Tarım	0	0	0	0	0	0	0	0	0	0	0	0	0	0	0
Madencilik	0	0	0	0	0	0	0	0	0	0	0	0	0	0	0
İmalat	0	0	0	0	0	0	0	0	0	0	0	0	0	0	0
Enerji	0	0	0	0	0	0	0	0	0	0	0	0	0	0	0
Ulaştırma.-Hab.	0	0	0	0	0	0	0	0	0	0	0	0	0	0	0
Turizm	0	0	0	0	0	0	0	0	0	0	0	0	0	0	0
Konut	0	0	0	0	0	0	0	0	0	0	0	0	0	0	0
Eğitim	5	0	239.500	0	176.483	176.483	0	23.500	23.500	0	4.511	4.511	0	27.765	27.765
Sağlık	2	0	59.924	0	26.424	26.424	0	24.000	24.000	0	4.670	4.670	0	26.168	26.168
D.Kamu Hizm.	2	0	990	0	0	0	0	990	990	0	1.400	1.400	0	2.390	2.390
<i>-İktisadi</i>	0	0	0	0	0	0	0	0	0	0	0	0	0	0	0
<i>-Sosyal Rek.Bil.Arş.Proj.)</i>	2	0	990	0	0	0	0	990	990	0	1.400	1.400	0	2.390	2.390
TOPLAM	9	0	300.414	0	202.907	202.907	0	48.490	48.490	0	10.581	10.581	0	56.323	56.323

(*) Genel Bütçe, KİT Bütçesi, Fon, Döner Sermaye, Hibe, Mahalli Katkı gibi birden fazla farklı kaynaktan finansman sağlayarak yatırım yürüten kuruluşlar, bu tabloyu toplam yatırımlar ve her bir bütçe türü itibarıyla ayrı ayrı hazırlayacaktır.