



TOKAT  
GAZİOSMANPAŞA  
ÜNİVERSİTESİ

# 2020 Yılı Yatırım Programı İzleme ve Değerlendirme Raporu





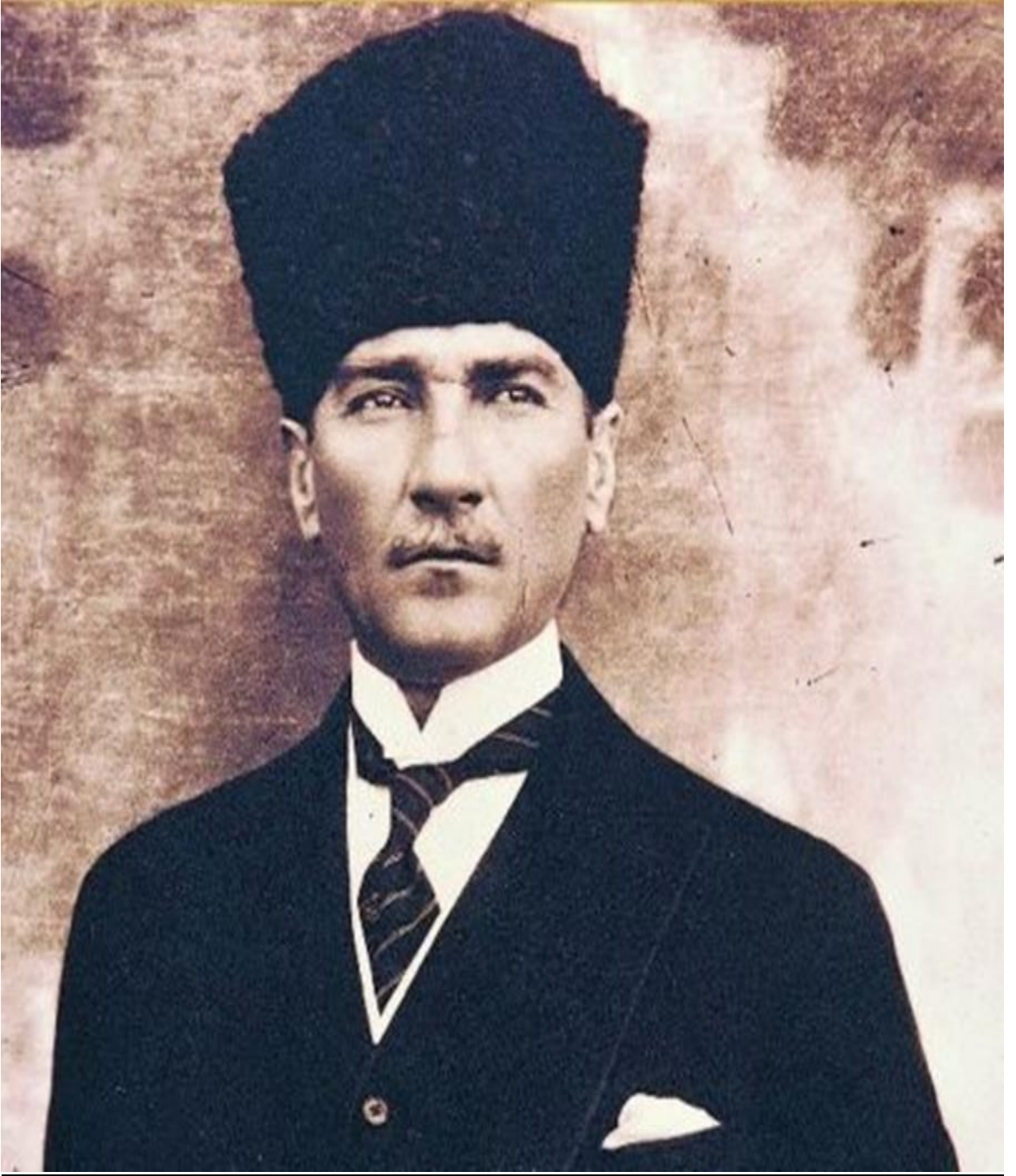
**2020 Yılı Yatırım Programı İzleme ve  
Değerlendirme Raporu**

**Tokat Gaziosmanpaşa Üniversitesi**  
**Strateji Geliştirme Daire Başkanlığı**

[www.gop.edu.tr](http://www.gop.edu.tr)

[strateji@gop.edu.tr](mailto:strateji@gop.edu.tr)

**TOKAT**



*Siyasi, askeri zaferler ne kadar büyük olurlarsa olsunlar, iktisadi zaferler ile taçlandırılmazlarsa meydana gelen zaferler devamlı olamaz, az zamanda söner.*

*H. Atatürk*



Kamu mali yönetiminde değişiklik yapan, 5018 sayılı Kamu Mali Yönetimi ve Kontrol Kanunu, kamu idarelerinin ve mali yönetimde görevli yöneticilerin kamu kaynaklarının elde edilmesi, yönetimi ve kullanılmasında yürüttükleri faaliyetler ile iş ve işlemleri nedeniyle hiyerarşik üstlerine, denetim ve değerlendirme yapmakla görevli kuruluşlar ile kamuoyuna hesap ve bilgi verme sorumluluğu getirmiştir.

Üniversitemiz, 1992 yılında 3837 sayılı Kanunla kurulmuş olup, Taşlıçiftlik, Ali Şevki Erek ve ilçe yerleşkelerinde kurulduğu günden itibaren çağdaş, dinamik, paylaşımcı, bilgi ve teknoloji üreten, bölgenin, sosyal ve kültürel yapısına katkı sağlayan ve öncülük eden bir yapıya sahip olmakla birlikte fiziki altyapı yatırımlarını da arttırarak eğitim öğretim kalitesini günden güne yükseltmiş, adının ülkemizin saygın eğitim kurumlarının arasında yer almasını sağlamıştır.

Kamu yatırımları içinde üniversitelere ayrılan payda eğitim, spor, sağlık ve teknolojik arařtırmalar sektörlerinde önemli bir yer edinen Üniversitemize 2020 yılı yatırımları için 7197 sayılı 2020 Yılı Merkezi Yönetim Bütçe Kanunu ile 24.649.000,00 TL ödenek tahsis edilmiştir. Tahsis edilen ödenek, yıl içerisinde yapılan 1.516.000,00 TL ekleme işlemi ile toplam 26.165.000,00 TL'ye çıkmıştır.

Üniversitemizin 2020 Yılı Yatırım projeleri Eğitim-Yükseköğretim, Sağlık ve Teknolojik Arařtırmalar olmak üzere 3 sektör altında toplanmıştır. Eğitim-Yükseköğretim sektöründe 5, Sağlık Sektöründe 1, Teknolojik Arařtırmalar Sektöründe ise 1 adet proje yer almaktadır.

2020 yılında önceki yıllarda da olduğu gibi, geniş bir alanda faaliyet gösteren ve etkinlikleri büyük bir çeşitlilik arz eden Üniversitemizin kaynaklarının saydamlık ve hesap verilebilirlik temelinde etkili ve verimli kullanılması amaçlanmış olup; 5018 sayılı Kamu Mali Yönetimi ve Kontrol Kanunu'nun Kamu Yatırım Projelerini düzenleyen 25 inci maddesi gereği Cumhurbaşkanlığı, Hazine ve Maliye Bakanlığı, Sayıştay Başkanlığına sunulmak üzere hazırlanan Tokat Gaziosmanpaşa Üniversitesi 2020 Yılı Yatırım Programı İzleme ve Değerlendirme Raporunu kamuoyunun bilgisine saygılarımla sunarım.

**Prof. Dr. Bünyamin ŞAHİN**  
**Rektör**

## İÇİNDEKİLER

1.Genel Bilgiler	1
A.Misyon, Vizyon ve Temel Değerler	1
B. İdareye İlişkin Bilgiler	2
1.1. Kuruluşun Yatırımları Finansman Kaynakları	7
1.2. Kuruluşun Mevcut Üretim Kapasitesi	8
1.3. 2020 Yılı Yatırımlarıyla Hedeflenen ve Gerçekleşen Kapasite Artışı	13
1.4. 2020 Yılı Yatırım Uygulamaları	13
1.5. Sorunlar ve Çözüme Yönelik Öneriler	14
2. 2020 Yılı Proje Uygulamaları	15
2.1. Tamamlanan Projeler	15
2.1.1. 2020H03-150994 Çeşitli Ünitelerin Etüd Projesi (DOKAP)	15
2.1.2. 1994H03-440 Derslik ve Merkezi Birimler (DOKAP)	16
2.1.3. 2020H03-151002 Kampüs Altyapısı (DOKAP)	17
2.1.4. 2020H03-150994 Eğitim Sektörü Muhtelif İşler (DOKAP)	18
2.1.5. 2020H03-150989 Yayın Alımları (DOKAP)	30
2.1.6. 2020I00-135988 Sağlık Sektörü Muhtelif İşler (DOKAP)	32
2.1.7. 2020K12-150641 Rektörlük Bilimsel Araştırma Projeleri (DOKAP)	37

## GRAFİKLER

Grafik 1	2020 Yatırım Başlangıç Ödeneklerinin Sektörel Dağılımı	8
Grafik 2	Yıllar İtibariyle Eğitim-Yükseköğretim Sektörü Başlangıç Ödenekleri	9
Grafik 3	Yıllar İtibariyle Eğitim-Beden Eğitimi ve Spor Başlangıç Ödenekleri	9
Grafik 4	Yıllar İtibariyle Sağlık Sektörü Başlangıç Ödenekleri	10
Grafik 5	Yıllar İtibariyle Teknolojik Araştırma Sektörü Ödenekleri	10
Grafik 6	Yıllar İtibariyle Üniversitemizin Başlangıç Ödenekleri	11
Grafik 7	2020 Yılı Yatırım Programı Proje Bazında Dağılımı	12

## TABLolar

Tablo 1	Kapalı Alanların Dağılımı	4
Tablo 2	Kapalı Alanların Hizmet Alanlarına Göre Dağılımı	4
Tablo 3	Taşınmazların Dağılımı	4
Tablo 4	Mevcut Fiziki Kapalı Alanlar	5
Tablo 5	Sektörel Bazda Yatırımların Dağılımı	8
Tablo 6	Projelere İlişkin Genel Tablo	11
Tablo 7	2020 Yılı Eğitim-Yükseköğretim Sektörü Makine Teçhizat Alımları	18
Tablo 8	2020 Yılı Eğitim-Yükseköğretim Sektörü Makine Teçhizat Alımları (Öz Gelir)	24
Tablo 9	2020 Yılı Eğitim-Yükseköğretim Sektörü Gayrimaddi Hak Alımları	25
Tablo 10	2020 Yılı Eğitim-Yükseköğretim Sektörü Menkul Malların Büyük Onarım Giderleri Harcamaları	27
Tablo 11	2020 Yılı Muhtelif İşler Projesi Kapsamında Birim Harcamaları	30
Tablo 12	2020 Yılı Eğitim-Yükseköğretim Sektörü Yayın Alımları	31
Tablo 13	Sağlık Sektörü Makine Teçhizat Alımları	32
Tablo 14	Sağlık Sektörü Makine Menkul Malların Büyük Onarım Giderleri Harcamaları	35
Tablo 15	2020 Yılında Desteklenen Bilimsel Araştırma Projeleri	37
Tablo 16	2020 Yılında DPT Destekli Projeler	39
Tablo 17	2020 Yılında TÜBİTAK Destekli Projeler	39
Tablo 18	2020 Yılı Diğer Projeler	40
Tablo 19	2020 Yılı Harcamaları Gerçekleşme Tablosu	57
Tablo 20	2020 Yılı Kamu Yatırımları Özet Tablosu	58



## 1. GENEL DEĞERLENDİRME

### A. Misyon, Vizyon ve Temel Değerler

#### Misyon

Evrensel değerlere sahip, insana, topluma ve doğaya saygılı, donanımlı, ülkenin sosyokültürel ve ekonomik gelişimine katkı sağlayacak girişimci ve yenilikçi bireyler yetiştirmek, bölgesel, ulusal ve uluslararası sorunlara çözümler üretecek bilimsel çalışmalar yapmak, üniversitenin birikimlerini insanlığın hizmetine sunmak.

#### Vizyon

Katma değer üreten çalışmaları ve paydaşlarla geliştirdiği işbirlikleri ile başta bölgenin ve ülkemizin sürdürülebilir kalkınması olmak üzere tüm insanlığın refahına ve kültürüne doğrudan etki eden, gerek ulusal ve uluslararası tanınırlığı olan ve tercih edilen bir üniversite olmak.

#### Temel Değerler

- A. Kurumsal aidiyet:** Tokat Gaziosmanpaşa Üniversitesi, çalışanlarına kurumun temel değerlerini sahiplendirecek uygulamalar geliştirir, çalışma ortamından duydukları memnuniyet ile kendilerini kurumlarıyla özdeşleştirmelerini destekler.
- B. Etik değerler:** Tokat Gaziosmanpaşa Üniversitesi, çalışanlarının eğitim, araştırma faaliyetleri ve idari süreçlerde evrensel etik ilkelere uygun hareket etmesini sağlar.
- C. Milli değerler ve evrensellik:** Tokat Gaziosmanpaşa Üniversitesi, çalışanlarının milli değerlere bağlı kalarak evrensel anlayış ile bütünleşmiş bilgi ve teknolojiler üretmelerini benimser.
- D. Katılımcılık, şeffaflık:** Tokat Gaziosmanpaşa Üniversitesi, katılımcılık ilkesini kurum kültürü olarak benimser; açık ve şeffaf politikalarla yönetim faaliyetlerini sürdürür.
- E. Kalite odaklı sürekli gelişme:** Tokat Gaziosmanpaşa Üniversitesi, tüm süreçlere kalite odaklı yaklaşarak sürekli gelişmeyi ilke edinir.
- F. Adalet ve liyakat:** Tokat Gaziosmanpaşa Üniversitesi, tüm yönetim süreçlerinde adalet ve liyakati esas alır.
- G. Yerel ve toplumsal kalkınmaya destek:** Tokat Gaziosmanpaşa Üniversitesi, etkileşim halinde bulunduğu yerel toplumun haklarını ve ihtiyaçlarını göz önünde bulundurarak sürdürülebilir toplumsal kalkınma odaklı faaliyetlere önem verir.

- H. Özgünlük:** Tokat Gaziosmanpaşa Üniversitesi, tüm süreçlerde özgün çalışmalarını destekleyerek yaygınlaşmasını teşvik eder.
- İ. İstihdam odaklılık:** Tokat Gaziosmanpaşa Üniversitesi, bölgesel, ulusal ve uluslararası düzeyde işgücü piyasasının ihtiyaçlarını karşılayacak insani ve mesleki donanıma sahip bireyler yetiştirmeyi benimser.
- J. Verimlilik:** Tokat Gaziosmanpaşa Üniversitesi, mevcut fiziki ve insan kaynaklarını etkin şekilde kullanarak nitelikli çıktılarını artırmaya önem verir.

## **B. İdareye İlişkin Bilgiler**

Üniversitemiz, il merkezinde Taşlıçiftlik yerleşkesi ve Ali Şevki Erek yerleşkesi ile ilçe yerleşkelerinde faaliyetlerine devam etmektedir. Üniversitemiz bugünkü konumu itibarı ile tapulu ve tahsisli olmak üzere 2.695.923,45 m<sup>2</sup> açık alana, 354.303 m<sup>2</sup> kapalı alana ulaşmış bulunmaktadır.

Üniversitemiz il merkezinde Taşlıçiftlik Yerleşkesi ve Ali Şevki Erek Şehir Yerleşkesi olarak iki büyük yerleşkede yapılanmıştır. Taşlıçiftlik Yerleşkesi Tokat-Amasya karayolu üzerindedir. 1.500 dekar arazi üzerinde 197.144 m<sup>2</sup> kapalı alana sahiptir. Bu yerleşkede; Rektörlük binası, Eğitim Fakültesi, Fen-Edebiyat Fakültesi, İktisadi ve İdari Bilimler Fakültesi, Ziraat Fakültesi, Mühendislik ve Mimarlık Fakültesi, İslami İlimler Fakültesi, Sağlık Bilimleri Fakültesi, Spor Bilimleri Fakültesi, Eczacılık Fakültesi, Hukuk Fakültesi, Güzel Sanatlar Fakültesi, Lisansüstü Eğitim Enstitüsü, Devlet Konservatuvarı, Yabancı Diller Yüksekokulu, Adalet Meslek Yüksekokulu, Tokat Sağlık Hizmetleri Meslek Yüksekokulu, Tokat Meslek Yüksekokulu, Teknolojik Araştırmalar Uygulama ve Araştırma Merkezi, Tokat Teknopark A.Ş., Ortak Derslikler, 15 Temmuz Kongre ve Kültür Merkezi, Merkezi Kütüphane, Yemekhaneler, Isı Merkezi, Kapalı Spor Salonu ve Açık Spor Tesisleri, Konukevi, Yarı Olimpik Yüzme Havuzu, Çocuk Dünyası Uygulama Anaokulu, Cami, Sosyal Tesisler ve KYK yurtları yer almaktadır.

Ali Şevki Erek yerleşkesi 83.583,31 m<sup>2</sup> alan üzerinde 89.454 m<sup>2</sup> kapalı alana sahiptir. Bu yerleşkede; Tıp Fakültesi, Diş Hekimliği Fakültesi ve Sağlık Araştırma ve Uygulama Merkezi/Hastanesi bulunmaktadır.

Şehir merkezinde ise Sürekli Eğitim Araştırma ve Uygulama Merkezi ve 29 dairesel lojmanlar yer almaktadır.

Almus, Artova, Erbaa, Niksar, Pazar, Reşadiye, Turhal, Zile ilçelerinde Fakülteler, Yüksekokullar ve Meslek Yüksekokulları bulunmaktadır. İlçe yerleşkeleri 1.160.442,05 m<sup>2</sup> alan üzerinde 67.705 m<sup>2</sup> kapalı alana sahiptir. İlçe yerleşkelerimiz ile ilgili bilgiler şöyledir:

Turhal Uygulamalı Bilimler Fakültesi, Turhal Meslek Yüksekokulu ve Turhal Sağlık Hizmetleri Meslek Yüksekokulu'ndan oluşan Turhal Yerleşkesi, Turhal ilçesi Dağdıpleri mevki Güneş Mahallesi'nde bulunan hazineye ait 112.265,97 m<sup>2</sup> alan üzerinde, 12.235 m<sup>2</sup> kapalı mekânda idare binası, eğitim binası, kantin-kafeterya binasından oluşan yerleşkede 2002 yılı Eylül ayından itibaren eğitim-öğretim faaliyetini sürdürülmektedir.

Zile Meslek Yüksekokulu ve Zile Dinçerler Turizm İşletmeciliği ve Otelcilik Yüksekokulu'nun yer aldığı Zile Çekerek yolu üzerindeki yerleşke 144.883,38 m<sup>2</sup> yüzölçümüne sahiptir. Zile Dinçerler Turizm İşletmeciliği ve Otelcilik Yüksekokulu 7.607 m<sup>2</sup> kapalı alana, Zile Meslek Yüksekokulu ise 4.150 m<sup>2</sup> kapalı alana sahiptir.

Erbaa Sağlık Bilimleri Fakültesi, Erbaa Sosyal ve Beşeri Bilimler Fakültesi, Erbaa Meslek Yüksekokulu ve Erbaa Sağlık Hizmetleri Meslek Yüksekokulu'ndan oluşan Erbaa Yerleşkesi 21.609,41 m<sup>2</sup> alan üzerinde, 13.740 m<sup>2</sup> kapalı alana sahiptir.

Niksar Uygulamalı Bilimler Fakültesi ve Niksar Meslek Yüksekokulu Yerleşkesi Çengelli köyü, Ağpınar mevkiindeki 820.501,34 m<sup>2</sup> alan üzerinde kurulmuş, 11.711 m<sup>2</sup> kapalı alana sahiptir.

Reşadiye Meslek Yüksekokulu 7.352 m<sup>2</sup> kapalı alana sahip yeni binada eğitim faaliyetine devam etmektedir.

Almus Meslek Yüksekokulu mülkiyeti Almus Mal Müdürlüğü'ne ait, İstiklal mahallesinde 31.843 m<sup>2</sup> alan üzerinde, 4.500 m<sup>2</sup> kapalı alanda eğitime devam etmektedir.

Artova Meslek Yüksekokulu 14.351,64 m<sup>2</sup> alan üzerinde, 2.972 m<sup>2</sup> kapalı alana sahip binada eğitim yapmaktadır.

Pazar Meslek Yüksek Okulu, Pazar Belediyesi tarafından tahsis edilen 1.906 m kapalı alana sahip binada eğitim yapmaktadır.

Üniversitemizin mevcut durumu ile ilgi bilgiler aşağıdaki tablolarda yer almaktadır.

Tablo 1: Kapalı Alanların Dağılımı

Yerleşke Alanı	Kapalı Alan m <sup>2</sup>		Toplam <sup>2</sup>
	Üniversite	Diğer	
Taşlıçiftlik Yerleşkesi	197.144		197.144
Ali Şevki Erek Yerleşkesi	88.969	485	89.454
İlçe Okulları Yerleşkesi	64.267	3.438	67.705
<b>Toplam m<sup>2</sup></b>	<b>350.380</b>	<b>3.923</b>	<b>354.303</b>

Tablo 2: Kapalı Alanların Hizmet Alanlarına Göre Dağılımı

Hizmet Alanı	Taşlıçiftlik Yerleşkesi	Şehir Yerleşkesi	İlçe Okulları Yerleşkesi	Toplam m <sup>2</sup>
Eğitim	142.329	19.266	67.705	<b>229.300</b>
Sağlık		60.217		<b>60.217</b>
Beslenme	10.035			<b>10.035</b>
Kültür	17.566			<b>17.566</b>
Spor	9.287			<b>9.287</b>
Diğer (İdari, tesis, depo, lojman)	17.927	9.971		<b>27.898</b>
<b>Toplam m<sup>2</sup></b>	<b>197.144</b>	<b>89.454</b>	<b>67.705</b>	<b>354.303</b>

Tablo 3: Taşınmazların Dağılımı

Yerleşke Adı	Mülkiyet Durumuna Göre Taşınmaz Alanı Arsa-Arazi) m <sup>2</sup>			Toplam m <sup>2</sup>
	Tapulu Taşınmazlar (Arsa-Arazi)	Tahsisli Taşınmazlar	Diğer (Kurum ve Kuruluşlardan Tahsisli Taşınmazlar)	
Taşlıçiftlik Yerleşkesi	1.147.815,05	300.744,04		1.448.559,09
Ali Şevki Erek Yerleşkesi		83.583,31		83.583,31
Lojmanlar	3.339,00			3.339,00
Turhal Yerleşkesi		112.265,97		112.265,97
Zile Yerleşkesi	111.524,45	33.358,93		144.883,38
Erbaa Yerleşkesi	21.609,41			21.609,41
Niksar Yerleşkesi	1.437,34	819.064,00		820.501,34
Reşadiye MYO	3.257,85		4.319,15	7.577,00
Almus MYO		31.843,00		31.843,00
Artova MYO			14.351,64	14.351,64
Pazar MYO			7.410,31	7.410,31
<b>Toplam m<sup>2</sup></b>	<b>1.288.983,10</b>	<b>1.380.859,25</b>	<b>26.081,10</b>	<b>2.695.923,45</b>

Tablo 4: Mevcut Fiziki Kapalı Alanlar

	BİRİMLER	MEVCUT FİZİKİ KAPALI ALANLAR (m <sup>2</sup> )									TOPLAM (m <sup>2</sup> )
		İDARI BİRİMLER	EĞİTİM ALANLARI		SOSYAL ALANLAR			SİRKÜLASYON ALANI	SPOR ALANLARI		
			DERSLİK	LABORATUVAR	KANTİN KAFETERYA	LOJMAN	YURLAR		Açık Spor Tesisleri	Kapalı Spor Tesisleri	
TAŞIÇIYLIK YERLEŞKESİ	Mühendislik ve Mimarlık Fak.	10.774	1.140	1.520	90			6.980			20.504
	Ziraat Fakültesi	13.525	938	1.680	197						16.340
	İç Su Balıkçılık Tesisleri			263							263
	Arıcılık Geliştirme			80							80
	Fırın			190							190
	Koyunculuk Geliştirme			864							864
	Koyunculuk samanlık			225							225
	Tavukçuluk Geliştirme (Kümes)			730							730
	Doğal Boyalar,Ar-ge			604							604
	Bahçe Bitkileri Uyg ön Haz.Lab.			110							110
	Tarımsal Ar.veUyg.Merk.Ek Bina	84									84
	Eğitim Fakültesi	2.600	2.948	942	170			8.882	493		15.542
	Eğitim Fakültesi Müzik Binası	130	1400								1.530
	İslami İlimler Fakültesi	2552	4347	328	328			9093			16.648
	Fen-Edebiyat Fakültesi	10.315	2.375	3.353	405						16.448
	Hukuk Fakültesi	9.982	390	165	189						10.726
	İktisadi ve İdari Bilimler Fak.	3.203	3.860	360	240			2.487			10.150
	Tokat Sağlık Bilimleri Fakültesi	1.670	1.884	1.298	128			6.731			11.711
	Tokat Sağlık Hizmetleri Meslek Yüksekokulu										
	Spor Bilimleri Fakültesi	1.120	1.470	215	62			1.533		830	5.230
	Tokat M.Y.O.	3.203	3.860	360	240			2.487			10.150
	Merkezi Araştırma Laboratuvarı	250	80	1.350				1.000			4.200
	Tokat Sağlık Bilimleri Fakültesi	1.670	1.884	1298	128			6.731			11.711
	Şehit Ömer Halisdemir Konferans Salonu	2.001									2.001
	15Temmuz Kongre ve Kültür Merk.	5.877	3.154		212			2.852			12.095
	Merkezi Kütüphane	3.470									3.470
Kapalı Yüzme Havuzu	153	30		104			2.139		1.646	4.072	
Kapalı Spor Salonu									3.275	3.275	
Açık Spor Tesisleri								23.670,52	1.940	1.940	

2020 Yılı Yatırım Programı İzleme ve Değerlendirme Raporu

	Merkezi Kafeterya	2952			2.098						5.050
	Merkezi Yemekhane				4.500						4.500
	Eğitim Fakültesi Öğrenci Kantini				485						485
	Rektörlük	4.950									4.950
	Konukevi	1.350			295			405			2.390
	Isı Mekezi	2.050									2.050
	Eski Atölye	440									440
	Ayniyat, Şoför Binası	514									514
	Kampüs Lojmanları					1.656		304			1.960
	Depo	1.000									1.000
	Atölye	1.000									1.000
	Ziraat Fak.Tarımsal Uygulama binası-1	1.000									1.000
	Ziraat Fak.Tarımsal Uygulama binası-2	1.000									1.000
	Isı Mekezi+Ambar+Ayniyat	1.000									1.000
	Çevre Düzenleme Birimi ve Nizamiye	623									623
ŞEHİR MERKEZİ	Sağlık Araş.Uyg.Merkezi Depo	3.016			970						3.986
	Sağlık Araş.Uyg.Merkezi Poliklinik Binası+yoğun bakım+acil	22.146									22.146
	600 Yataklı Hastane C Blok	32.000									32.000
	Radyasyon Onkoloji Binası+Palyatif Bakım Merkezi	2.085									2.085
	Tıp Fakültesi Morfoloji Binası	605,13	899,85	2.071,00	303,08			4.889,82			14.144
	Dişhekimliği Fakültesi										2.100
	Sağlık Kampüsü Derslik Binası	354	681	204				1.298,00			2.537
	Ali Şevki Ereğ Yerleşkesi Isı Merkezi	577									577
	Sağlık Kampüsü Katlı kapalı otopark	4.475									4.475
	Sürekli Eğitim Merkezi(TOGÜSEM)	485									485
	Meydan Lojmanları					1.093		626			1.719
İLÇELER	Fidanlık Lojmanları					2.360		840			3.200
	Zile Dinçerler Tur.ve Otel.Yük.Ok.	2.351	620		606		2.400	1.656	510		7.607
	Zile Meslek Yüksekokulu	1.116	1.200	135	385			1.314			4.150
	Turhal Meslek Yüksekokulu	2.300	3.000		875						6.175

Turhal Sağlık Hizmetleri MYO										
Turhal Uygulamalı Bilimler Fakültesi	842	2.130	216	190			2.682			6.060
Nıksar Uygulamalı Bilimler Fakültesi	2425	2039	200	140			2.757	2.010		7.561
Nıksar Meslek Yüksekokulu										
Nıksar Meslek Yüksekokulu (Eski Bina)	1.116	1.200	135	385			1.314			4.150
Erbaa Sağlık Bilimleri Fakültesi										
Erbaa Sosyal ve Beşeri Bilimler Fakültesi	3.461	3.084	222	1.395			5.578			13.740
Erbaa Meslek Yüksekokulu										
Erbaa Sağlık Hizmetleri MYO										
Reşadiye Meslek Yüksekokulu (eski bina)	485	402	76	151			418			1.532
Reşadiye Meslek Yüksekokulu Yeni Bina	2750	1541	200	703			2.158			7.352
Almus Meslek Yüksekokulu	1.034	1.528	470	430			1.038	510		4.500
Artova Meslek Yüksekokulu	423	1.016	135	94			1.304	510		2.972
Pazar Meslek Yüksekokulu	720	458	71	24			633			1.906
<b>Genel Toplam</b>	<b>173.554</b>	<b>47.675</b>	<b>18.772</b>	<b>16.394</b>	<b>5.109</b>	<b>2.400</b>	<b>73.398</b>	<b>27.703,52</b>	<b>7.691</b>	<b>354.303</b>

### 1.1. Kuruluşun Yatırımları Finansman Kaynakları

Üniversitemizin finansman kaynakları şunlardır:

#### A) Özel Bütçe

##### a) Hazine Yardımı

##### b) Öz Gelirler

##### 1) Araştırma Projeleri Gelirleri Payı

##### 2) Eğitim Öğretim Gelirleri (Örgün ve İkinci Öğretim, Yaz Okulu, Tezli ve Tezsiz Yüksek Lisans, Doktora, Uzaktan Eğitim, Öğrenci Katkı Payı Telif Gelirleri)

##### 3) Mevduat Faizleri

##### 4) Öğrenci Sosyal Hizmet Gelirleri

##### 5) Taşınmazlardan Elde Edilen Gelirler (Lojman Kira, Diğer Kira ve Kantin Kafeterya İşletme Gelirleri.)

##### c) Döner Sermaye Gelirleri

#### B) Bütçe Dışı Kaynak

##### a) Şartlı Bağışlar

- b) TÜBİTAK
- c) Farabi, Erasmus, Mevlana
- d) Avrupa Birliği Projeleri

Tablo 5: Sektörel Bazda Yatırımların Dağılımı

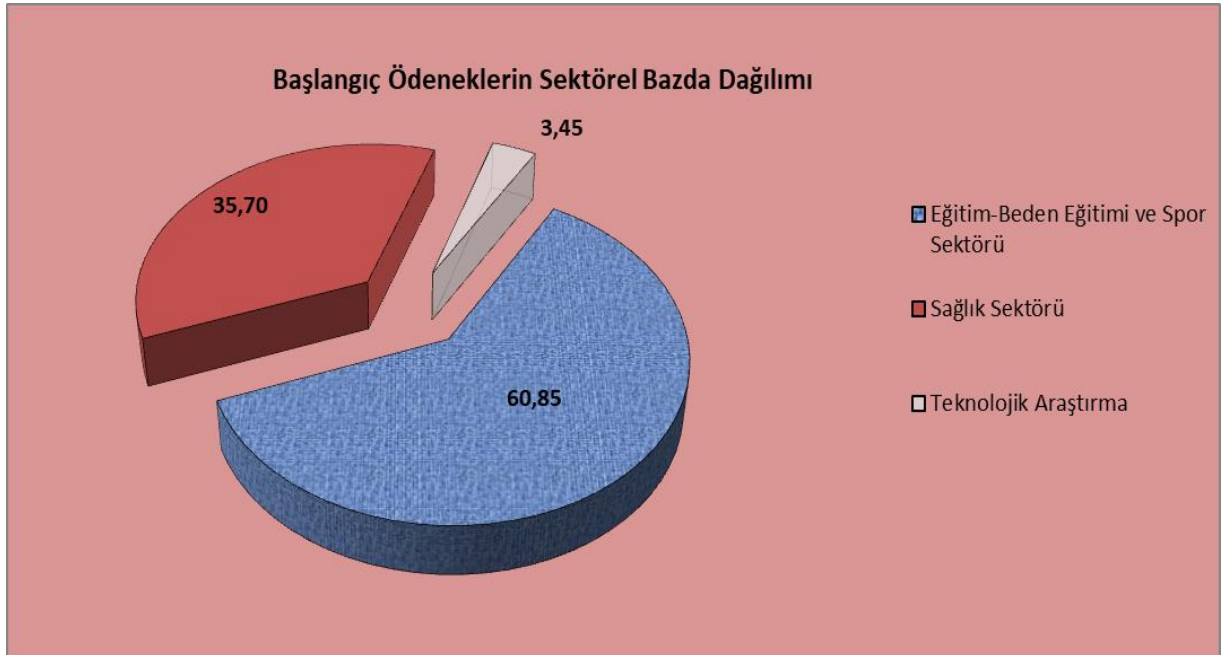
TL

Sektörler	2020 Yılı Başlangıç Ödeneği	Yıl Sonu Ödenek	Yıl Sonu Harcama
Eğitim-Yükseköğretim Sektörü	15.000.000,00	16.516.000,00	13.229.830,33
Sağlık Sektörü	8.800.000,00	8.800.000,00	8.395.233,24
Teknolojik Araştırmalar Sektörü	849.000,00	849.000,00	849.000,00
<b>Toplam</b>	<b>24.649.000,00</b>	<b>26.165.000,00</b>	<b>22.474.063,57</b>

### 1.2. Kuruluşun Mevcut Üretim Kapasitesi

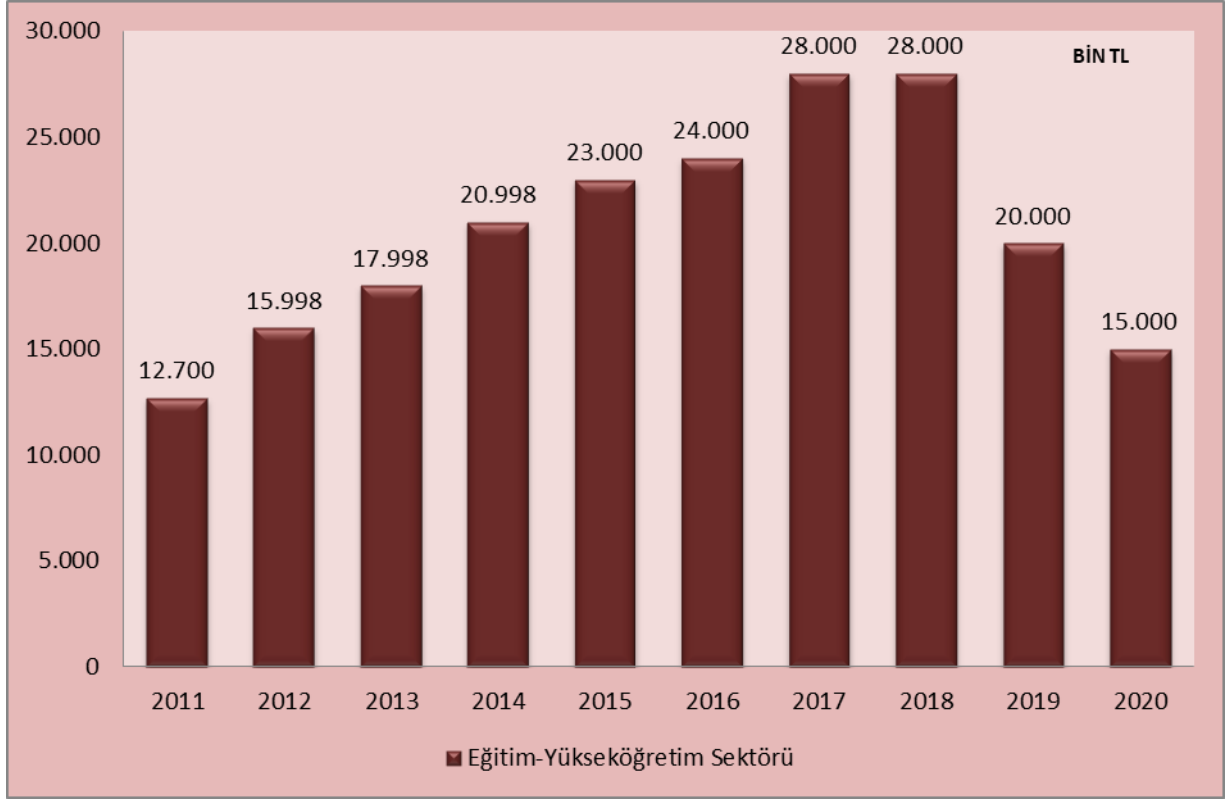
Üniversitemizin 2020 Yılı Yatırım projelerinin dağılımı; Eğitim-Yükseköğretim, Sağlık ve Teknolojik Araştırmalar olmak üzere 3 sektör altında toplanmıştır. Eğitim-Yükseköğretim sektöründe 5, Sağlık Sektöründe 1, Teknolojik Araştırmalar Sektöründe ise 1 adet proje yer almaktadır.

Grafik 1: 2020 Yatırım Başlangıç Ödeneklerinin Sektörel Bazda Dağılımı

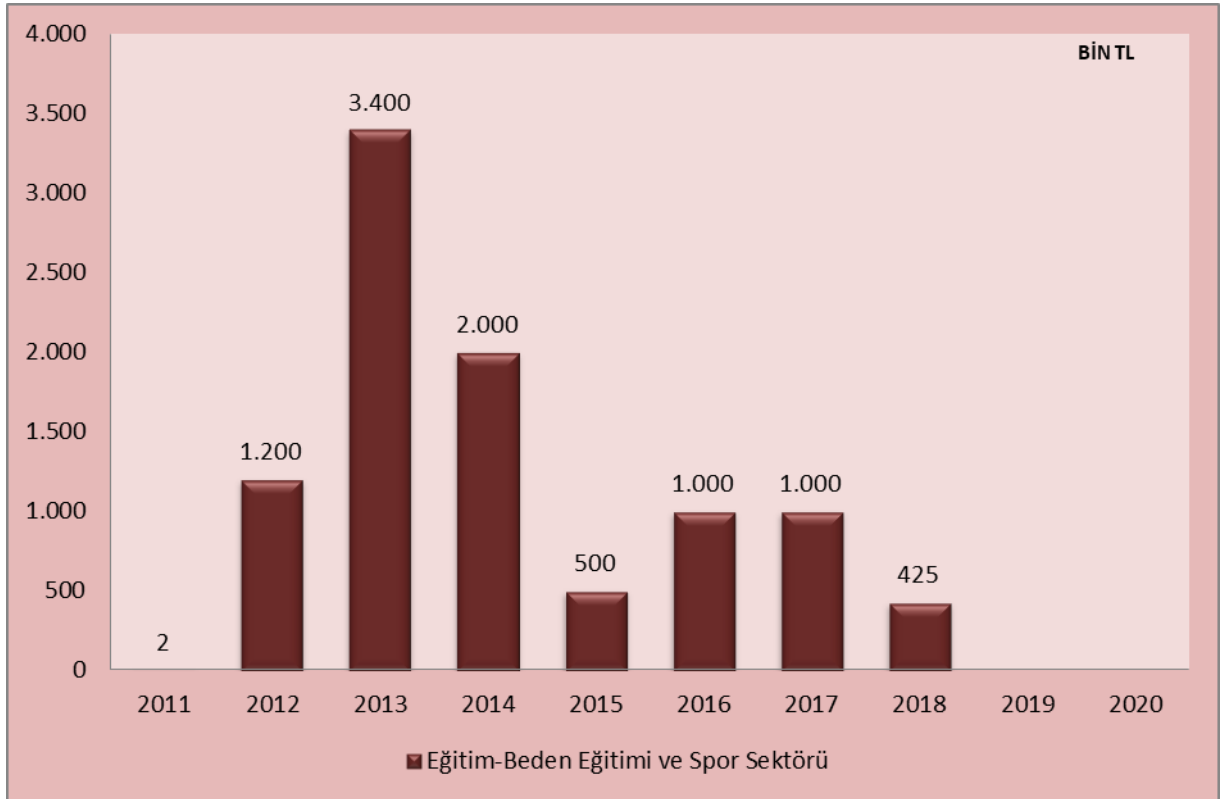




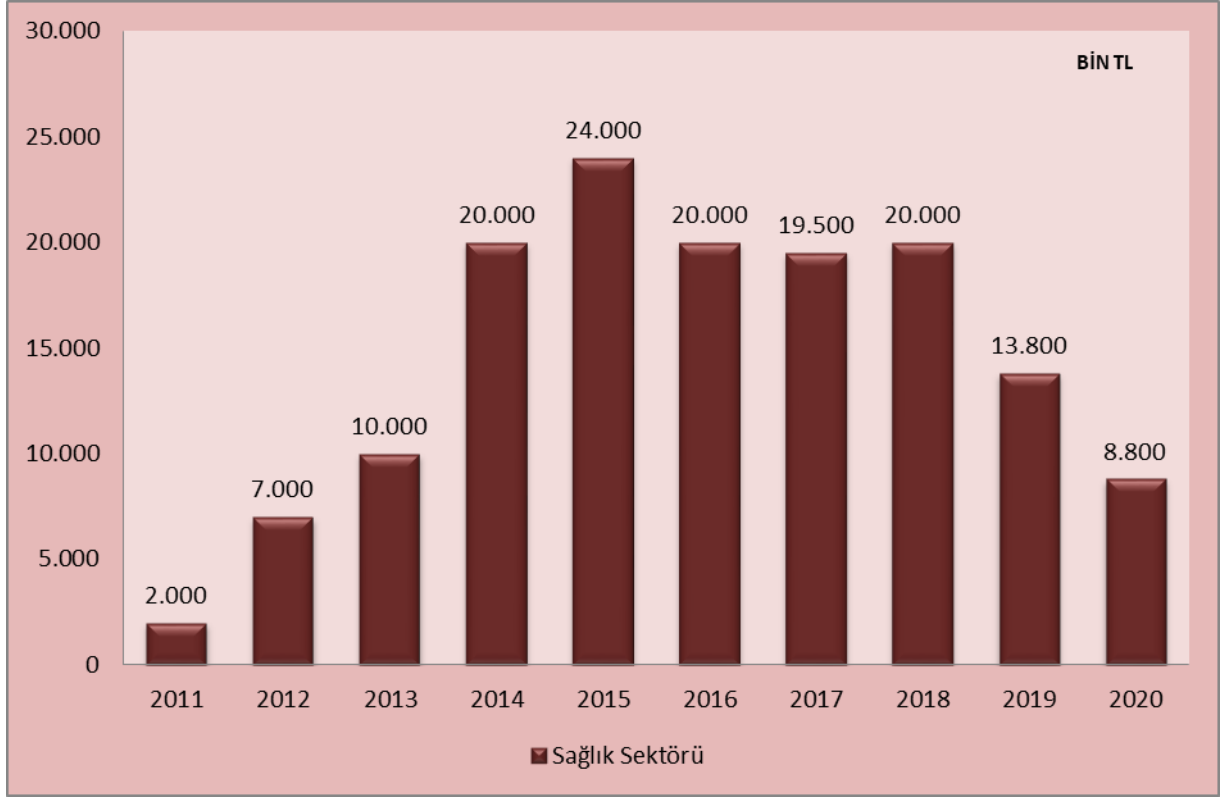
Grafik 2: Yıllar İtibariyle Eğitim-Yükseköğretim Sektörü Başlangıç Ödenekleri



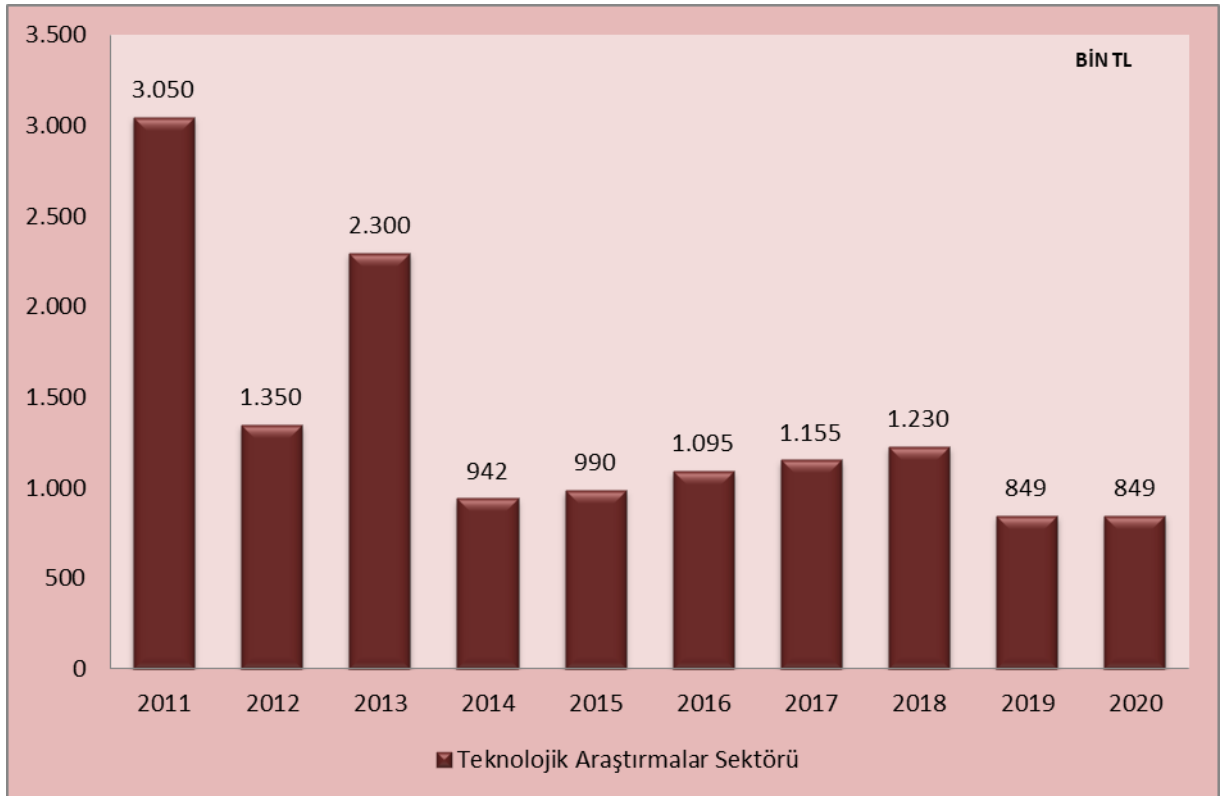
Grafik 3: Yıllar İtibariyle Eğitim-Beden Eğitimi ve Spor Sektörü Başlangıç Ödenekleri



Grafik 4: Yıllar İtibariyle Sağlık Sektörü Başlangıç Ödenekleri



Grafik 5: Yıllar İtibariyle Teknolojik Araştırma Sektörü Başlangıç Ödenekleri



Grafik 6: Yıllar İtibariyle Üniversitemizin Yatırım Başlangıç Ödenek Miktarları



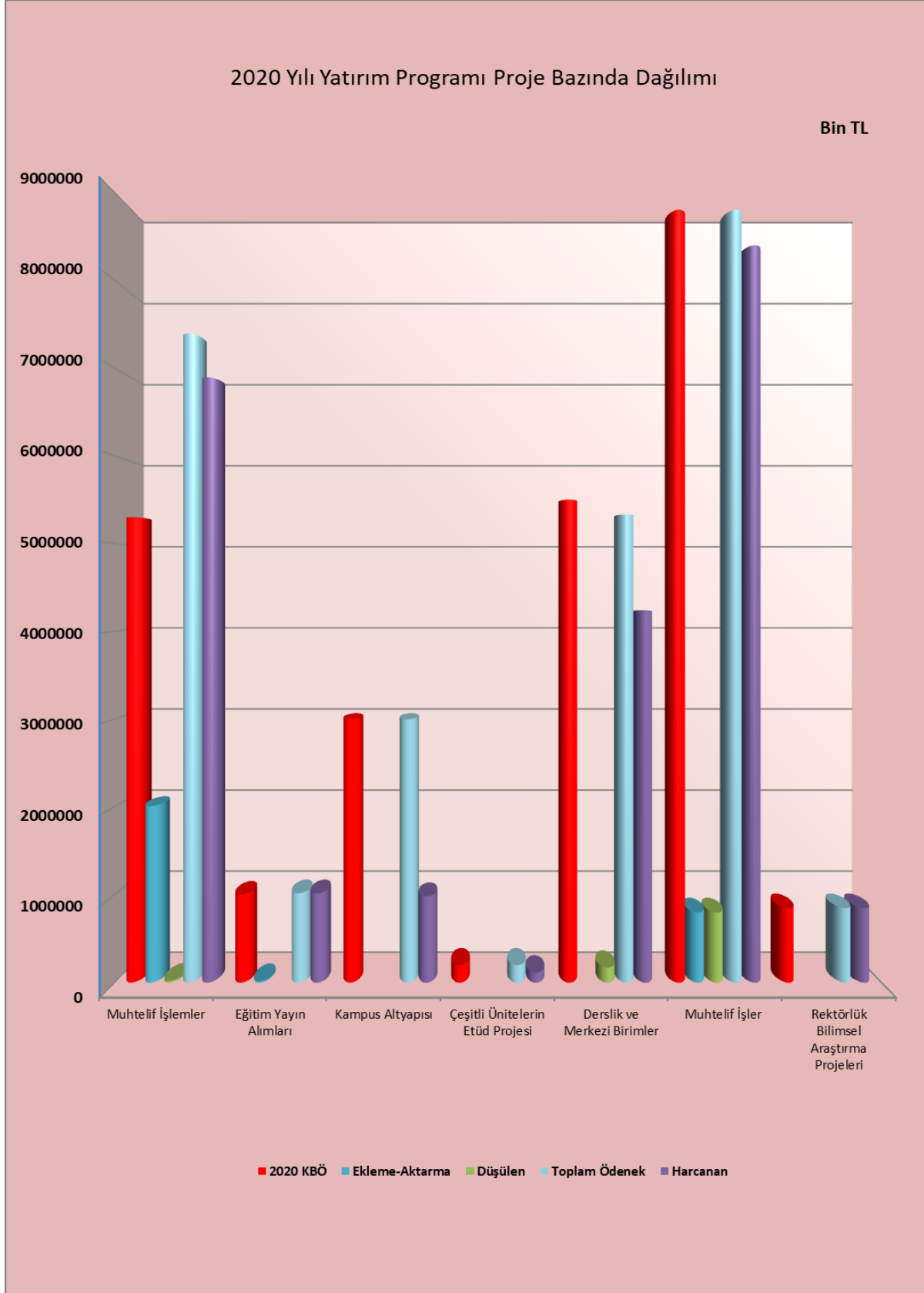
2020 Yılı Yatırım Projelerinin başlangıç ödenekleri, yıl içerisinde yapılan yedekten aktarmaların ve likitten eklemelerin miktarları, toplam ödenek tutarı ve bu projelere yapılan toplam harcamalar aşağıdaki

Tablo 6: Projelere İlişkin Genel Tablo

TL

Sektörler	Proje Adı	2020 KBÖ	Ekleme-Aktarma	Düşülen	Toplam Ödenek	Harcanan	Toplam Ödenek Harcama Oranı (%)
Eğitim Yükseköğretim Sektörü	Muhtelif İşlemler	5.300.000,00	2.010.000,00	20.000,00	7.290.000,00	6.891.280,49	94,53
	Eğitim Yayın Alımları	1.000.000,00	16.000,00		1.016.000,00	1.015.761,30	100,0
	Kampus Altyapısı	3.000.000,00			3.000.000,00	981.959,89	32,70
	Çeşitli Ünitelerin Etüd Projesi	200.000,00			200.000,00	114.283,00	57,10
	Derslik ve Merkezi Birimler	5.500.000,00		490.000,00	5.010.000,00	4.226.545,65	84,36
Sağlık Sektörü	Muhtelif İşler	8.800.000,00	800.000,00	800.000,00	8.800.000,00	8.395.233,24	95,40
Teknolojik Araştırma	Rektörlük Bilimsel Araştırma Projeleri	849.000,00			849.000,00	849.000,00	100,00
<b>Toplam</b>		<b>24.649.000</b>	<b>2.826.000</b>	<b>1.310.000</b>	<b>26.165.000</b>	<b>22.474.064</b>	<b>85,89</b>

Grafik 7: 2020 Yılı Yatırım Programı Proje Bazında Dağılımı



### 1.3. 2020 Yılı Yatırımlarıyla Hedeflenen ve Gerçekleşen Kapasite Artışı

2020 yılı içinde “Çatı Onarımı İşi”, “Muhtelif Binalar Dış Cephe Onarımı”, “Açık Spor Tesisleri Kapalı Tenis Kortu Onarım İşi”, “Rektörlük, Enstitüler, Fakülteler, Yüksekokullar 2020 Yılı Büyük Onarım İnşaatı”, “Rektörlük, Enstitüler, Fakülteler, Yüksekokullar 2020 Yılı 2.Kısım Büyük Onarım İnşaatı”, “Araştırma ve Uygulama Hastanesi C Blok Onarım İnşaatı”, “Araştırma ve Uygulama Hastanesi Mekanik Tesisat Onarım İnşaatı” ihaleleri yapılmıştır.

“Çatı Onarımı İşi”, “Muhtelif Binalar Dış Cephe Onarımı”, “Açık Spor Tesisleri Kapalı Tenis Kortu Onarım İşi”, “Rektörlük, Enstitüler, Fakülteler, Yüksekokullar 2020 Yılı Büyük Onarım İnşaatı”, “Rektörlük, Enstitüler, Fakülteler, Yüksekokullar 2020 Yılı 2.Kısım Büyük Onarım İnşaatı”, “Araştırma ve Uygulama Hastanesi C Blok Onarım İnşaatı”, “Araştırma ve Uygulama Hastanesi Mekanik Tesisat Onarım İnşaatı”, yapımına 2019 yılında başlanan “Kampüs Mekanik Tesisatı” işi tamamlanmıştır.

Yapımına 2018 yılında başlanan “Pazar Meslek Yüksekokulu Binası” kabul aşamasındadır.

2020 yılı için kapalı alan toplam 363.129 m<sup>2</sup>'ye, düzenlenmiş açık alan (açık spor sahaları, yol, yaya yolu, otopark, yürüyüş yolu vb.) 126.921 m<sup>2</sup>'ye, bakım onarım ve yenileme yapılan iş sayısı 162 olarak gerçekleşmiştir.

### 1.4. 2020 Yılı Yatırım Uygulamaları

Üniversitemiz tarafından yapılan projelere ait 2020 Yılı Yatırım Programı başlangıç ödeneği olarak 24.649.000,00-TL ödenek tahsis edilmiştir. 16.000,00-TL likit karşılığı ödenek eklemesi,1.500.000,00 TL yatırımları hızlandırma ödeneği ile birlikte toplam ödenek 26.165.000,00-TL olmuştur. Yıl içinde 16.000,00-TL likit eklemesi Yayın Alımları Projesine yapılmıştır.1.500.000,00-TL yatırımları hızlandırma ödeneği Eğitim Sektörü Muhtelif İşler projesi için talep edilmiştir.

Yıl içerisinde kurum içi aktarmalarla Eğitim Sektörü Derslik ve Merkezi Birimler projesinden 490.000,00-TL aynı sektör altında yer alan Muhtelif İşler projesine aktarılmıştır.

Yıl sonunda sermaye giderlerinden 22.474.064,00-TL harcanmıştır.

### 1.5. Sorunlar ve Çözüme Yönelik Öneriler

Üniversitemiz eğitim, sağlık ve sosyal teknolojik arařtırmalar sektörlerinde önemli yatırım projeleri gerçekleřtirmektedir. Yatırım projelerinin gerçekleřtirilmesinde başarı sađlayıcı unsurların bařında kurumun mali ve insan kaynaklarının yeterli kapasiteye sahip olması gerekmektedir.

Üniversitemiz her geen yıl deđiřen öncelik ve ihtiyalar temelinde kurumsal kapasitesini güçlendirmeye yönelik alıřmalarını sürdürmektedir. Diđer taraftan üniversitenin ihtiyalarına göre kısıtlı finansman kaynakları göz önünde bulundurulduğunda mali kaynakların arttırılması konusunda üniversitemizin daha fazla desteklenmesi eğitim, bilimsel arařtırma ve bařta sađlık olmak üzere topluma hizmet alanlarında üniversitenin sunduđu katkının arttırılması anlamına gelecektir.

## 2. 2020 YILI PROJE UYGULAMALARI

### 2.1. Tamamlanan Projeler

Üniversitemizde yıllara yaygın olarak yürütülmeye devam edilen projelere ilişkin açıklamalar başlıklar altında aşağıda açıklanmaktadır.

#### 2.1.1. 2020H03-150984 Çeşitli Ünitelerin Etüd Projesi (DOKAP)

Proje No	2020H03-150984
Sektör	Eğitim Yükseköğretim
Proje Adı ve Özellikleri	Çeşitli Üniteleri Etüt Projesi (DOKAP) Etüt-Proje
Proje Yeri	Tokat
Proje Başlama ve Bitiş Tarihi	2020-2020

Proje Bedeli	2020 Yılı Ödeneği	Revize Ödenek		Harcama	Dönem Nakti Gerçekleşme Oranı (%)	Kümülatif Harcama
		Eklenen Ödenek	Toplam Ödenek			
200.000	200.000		200.000	114.283	57,13	114.283

**Açıklama:** 2020 yılı başlangıç ödeneği 200.000,00-TL olup; 114.283,00-TL harcama yapılmıştır.

Bu proje kapsamında;

- Tokat Teknik Bilimler Meslek Yüksekokulu Binası ile İlahiyat Fakültesi Uygulama Binası etüt Proje Hizmet Alımı işi için 2020 yılı içinde 103.663,00-TL harcama yapılmış olup, mimari, statik, mekanik ve elektrik tesisat projeleri ile ihale dosyası hazırlık işleri tamamlanmıştır.
- GES Projesi Zemin Etüt Hizmet Alımı işi için 2020 yılı içinde 10.620,00-TL harcama yapılmış olup, GES projesinin uygulanacağı alana zemin etüdü yaptırılarak zemin etüt raporları hazırlattırılmıştır.



### 2.1.2. 1994H03-440 Derslik ve Merkezi Birimler (DOKAP)

Proje No	1994H03-440
Sektör	Eğitim-Yükseköğretim
Proje Adı ve Özellikleri	Derslik ve Merkezi Birimler (DOKAP) Eğitim (6.795 m <sup>2</sup> )
Proje Yeri	Tokat Merkez, Niksar, Reşadiye, Pazar
Proje Başlama ve Bitiş Tarihi	1994-2020

Proje Bedeli	2020 Yılı Ödeneği	Revize Ödenek		Harcama	Dönem Nakti Gerçekleşme Oranı (%)	Kümülatif Harcama
		Eklene Ödenek	Toplam Ödenek			
17.264.000	5.500.000	490.000	5.010.000	4.226.546	76,85	16.398.240

**Açıklama:** 2020 yılı başlangıç ödeneği 5.500.000,00-TL olup; yıl içinde Derslik ve Merkezi Birimler projesinden Eğitim Sektörü Muhtelif İşler Projesi kapsamında olan Menkul Malların Büyük Onarım işine 170.000,00-TL ve Gayrimenkul Malların Büyük Onarım Giderlerine 320.000,00 olmak üzere toplamda 490.000,00 aktarma yapılmış olup, yıl sonu proje ödeneği 5.010.000,00 gerçekleşmiştir. Bu projeden yıl sonunda 4.226.545,65-TL harcama yapılmıştır.

2020 yılı içinde Pazar Meslek Yüksekokulu inşaatının fiziki gelişmesi % 23 artarak toplam fiziki gerçekleşme % 100 olmuştur.





### 2.1.3. 2020H03-151002 Kampüs Altyapısı (DOKAP)

Proje No	2020H03-151002
Sektör	Eğitim-Yükseköğretim
Proje Adı ve Özellikleri	Kampüs Altyapısı (DOKAP) Doğalgaz Dönüşümü, Elektrik Hattı, Kampüs içi Yol, Kanalizasyon Hattı, Peyzaj, Su İsale Hattı, Telefon Hattı
Proje Yeri	Tokat
Proje Başlama ve Bitiş Tarihi	2020-2022

Proje Bedeli	2020 Yılı Ödeneği	Revize Ödenek		Harcama	Dönem Nakti Gerçekleşme Oranı (%)	Kümülatif Harcama
		Eklene Ödenek	Toplam Ödenek			
9.000.000	3.000.000			981.960	32,73	2.405.471

**Açıklama:** Bu proje kapsamında Kampüs Mekanik Tesisat işi için 2020 yılı içinde 981.959,89-TL harcama yapılmış olup; Taşlıçiftlik Kampüsü Isı Merkezinde kızgın su pompa montaj imalatları, kollektör imalatları, brülör montaj imalatları, galeri hattı kompensatör ve

vana değişimi işleri, eşanjör daireleri mekanik tesisat işleri ile Sağlık Kampüsü Araştırma ve Uygulama Hastanesi C blok eşanjör dairesinde boyler hattı eşanjör imalatı, kullanım sıcak su kollektör ve pompa grubu imalatları, Taşlıçiftlik Kampüsü Isı Merkezi genişleme tankı platform imalatı ve genişleme tankı imalatı tamamlanmış olup, iş geçici kabul aşamasındadır. 2020 yılı içinde fiziki gelişme % 40 artarak toplam fiziki gerçekleşme %100 olmuştur.

#### 2.1.4. 2020H03-150994 Eğitim Sektörü Muhtelif İşler (DOKAP)

Üniversitemizde eğitim sektörü muhtelif işler projesinin 2020 yılı ödeneği 5.300.000,00-TL olup, yıl içinde yapılan ekleme ve aktarma işlemleri neticesinde yıl sonu ödenek toplamı 7.390.000,00-TL olmuştur. Muhtelif İşler projesi altında 06.1 Makine Teçhizat Alımları, 06.3 Gayrimaddi Hak Alımları, 06.6 Menkul Malların Bakım Onarım Giderleri ve 06.7 Gayrimenkul Malların Bakım ve Onarım Giderleri vardır.

##### 2.1.4.1. Makine Teçhizat Alımları

2020 yılında Makine Teçhizat alımları için 200.000,00 TL'si öz gelir olmak üzere 2.000.000,00 ödenek tahsis edilmiş olup, yıl içinde yapılan ekleme ve aktarma işlemleri neticesinde yıl sonu ödenek toplamı 2.580.000,00 TL olmuş olup, ödeneğin 2.472.123,07 TL'si harcanmıştır.

2020 yılında 06.1 Makine Teçhizat sermaye kodunda yapılan alımlar aşağıdaki tablolarda gösterilmektedir.

Tablo 7: 2020 Yılı Eğitim-Yükseköğretim Sektörü Makine Teçhizat Alımları

Malzemenin Cinsi ve Özelliği	Miktarı	Birim Fiyatı	KDV Hariç Tutar
Masa Takımı	1	1.550,00	1.550,00
Etajer	1	850,00	850,00
Dolap	1	1.100,00	1.100,00
Sehpa	1	350,00	350,00
İkili Koltuk	2	1.150,00	2.300,00
Tekli Koltuk	3	850,00	2.550,00
Ayaklı Yazı Tahtası	6	205,00	1.230,00
Yönetici Masa Takımı (Masa, Etajer,Sehpa,Kitaplık)	1	4.250,00	4.250,00
Yönetici Masa Takımı (Masa, Etajer,Sehpa,Kitaplık)	2	3.180,00	6.360,00

Yönetici Koltuğu Müdür	1	860,00	860,00
Yönetici Koltuğu	2	550,00	1.100,00
Misafir Koltuğu Müdür	2	550,00	1.100,00
Misafir Koltuğu	4	475,00	1.900,00
43 inç Televizyon	1	3.420,00	3.420,00
49 inç Televizyon	1	2.910,00	2.910,00
55 inç Televizyon	1	4.450,00	4.450,00
Evrak İmha Makinası	1	2.950,00	2.950,00
Fotokopi Makinası	1	7.500,00	7.500,00
Çok Fonksiyonlu Yazıcı	1	32.000,00	32.000,00
Misafir Koltuğu	11	900,00	9.900,00
Askılık Fortmanto	7	400,00	2.800,00
Çalışma Masası	1	1.000,00	1.000,00
Yazı Tablalı Sandalye	25	400,00	10.000,00
Bilgisayar Masası	3	950,00	2.850,00
Sharp MXB350W Fotokopi Makinesi	1	5.933,00	5.933,00
All In One PC(Tümleşik Bilgisayar)	1	6.200,00	6.200,00
Masaüstü Bilgisayar	1	5.650,00	5.650,00
Monitör	1	1.950,00	1.950,00
Çok Fonksiyonlu Lazer Yazıcı	1	3.900,00	3.900,00
Siyah-Beyaz Lazer Yazıcı	3	1.850,00	5.550,00
Tarayıcı	1	2.900,00	2.900,00
Yönetici Misafir Koltuğu	8	800,00	6.400,00
Yönetici Koltuğu	2	1.000,00	2.000,00
Makam Masa Takımı	2	7.750,00	15.500,00
Sandalye	25	300,00	7.500,00
Çelik Raf	90	39,00	3.510,00

Projeksiyon Cihazı	1	4.550,00	4.550,00
40 Inc (102cm)Televizyon	1	3.490,00	3.490,00
Akıllı Kütüphane Sistemi İlave Donanım Sistemi	1	99.500,00	99.500,00
Beyaz Yazı Tahtası(Hareketli)	1	850,00	850,00
MX3061E PHOENIX2 Renkli A3 Fotokopi Makinesi	1	22.000,00	22.000,00
MXB450W A4 Fotokopi Makinası	1	9.000,00	9.000,00
Fotokopi Makinası	1	29.000,00	29.000,00
Okuma Masası	40	277,41	11.096,40
Yemek Masası	50	426,61	21.330,50
Kürsü	1	207,47	207,47
Misafir Koltuğu	116	396,01	45.937,57
Çift Kişilik Lise Tipi Okul Sırası	52	361,33	18.789,16
IP Bullet Kamera	4	1.280,00	5.120,00
Dome Kamera	3	1.550,00	4.650,00
25 Port Patch Panel	4	360,00	1.440,00
Üçlü Oturma Koltuğu	2	2.175,00	4.350,00
Deri Döşemeli Misafir Koltuğu	4	680,00	2.720,00
80x50x45 Sehpa	4	205,00	820,00
Yarım Kapak Camlı Dosya Dolabı	17	800,00	13.600,00
Deri Dökme Misafir Koltuğu	17	450,00	7.650,00
Çalışma Koltuğu	6	450,00	2.700,00
50x50x45 Sehpa	2	80,00	160,00
Sharp MXB450W Fotokopi Makinesi	1	10.500,00	10.500,00
A3 Fotokopi Makinası	1	8.079,66	8.079,66
Makam Masa Takımı	1	2.800,00	2.800,00
Makam Yönetici Koltuğu	1	925,00	925,00
Yönetici Misafir Koltuğu	6	478,00	2.868,00

Tek Kişilik Elbise Dolabı	2	500,00	1.000,00
160 cm Çalışma Masası	10	750,00	7.500,00
Dosya Dolabı	15	455,00	6.825,00
Memur Çalışma Koltuğu	15	420,00	6.300,00
Memur Misafir Koltuğu	20	118,00	2.360,00
Büro Tipi Elbise Askılığı	5	100,00	500,00
Tablet Bilgisayar	15	1.533,00	22.995,00
Çim Biçme Makinası	1	4.000,00	4.000,00
Bayrak Direği	6	750,00	4.500,00
Flama Direği	5	750,00	3.750,00
Zebra Perde	180	178,00	32.040,00
Bayrak Direği	7	880,00	6.160,00
Flama Direği	6	880,00	5.280,00
İnverter Split Klima	1	7.381,36	7.381,36
IP Telefon Seti (Santrali)	1	4.900,00	4.900,00
Dörtlü Ön Modül 4 Oturaklı Amfi Sırası	2	744,98	1.489,96
Üçlü Orta Modül 3 Oturaklı Amfi Sırası	187	974,98	182.321,26
Dörtlü Arka Modül Arka Modül 4 Oturaklı Amfi Sırası	2	1.136,45	2.272,90
Üçlü Ön Modül 3 OTURAKLI Amfi Sırası	25	543,15	13.578,75
Dörtlü Orta Modül 4 Oturaklı Amfi Sırası	20	1.306,48	26.129,60
Üçlü Arka Modül Arka Modül 4 Oturaklı Amfi Sırası	25	846,54	21.163,50
İkili Bank Tipi Sandalye	12	900,04	10.800,48
İkili Masa Takımı	1	1.598,98	1.598,98
Sandalye	20	272,86	5.457,20
Çalışma Koltuğu	3	716,61	2.149,83
Çalışma Koltuğu	21	604,39	12.692,19
Masa Takımı	23	1.106,78	25.455,94

3000x1200x745 mm Toplantı Masası	1	1.119,52	1.119,52
Tekli Koltuk Kanepe Sabit	4	716,61	2.866,44
Misafir Koltuğu	10	660,50	6.605,00
Altılı Masa Takımı	1	3.827,78	3.827,78
800x377x1930 mm Dosya Dolabı	23	680,87	15.660,01
1400x800x745 mm Yemek Masası	2	466,69	933,38
Koltuk Kanepe Sabit	42	405,47	17.029,74
İkli Koltuk Kanepe Sabit	2	1.138,65	2.277,30
Çalışma Koltuğu	20	252,47	5.049,40
Yedili Masa Takımı	2	3.242,54	6.485,08
500x500x400 mm Sehpa	21	116,03	2.436,63
1200x600x750 mm Çalışma Masası	20	402,94	8.058,80
Çalışma Koltuğu	1	698,73	698,73
Çalışma Koltuğu	60	344,27	20.656,20
Misafir Koltuğu	50	408,20	20.410,00
Misafir Koltuğu	65	365,66	23.767,90
Led/Lcd Monitör	3	695,97	2.087,91
Masaüstü Bilgisayar	3	5.106,60	15.319,80
Mackbook Pro Bilgisayar	1	17.990,00	17.990,00
EBYS Revizyon ve Güncelleme	1	28.148,98	28.148,98
Sürekli işçilerin Maaş ve Özlük Yazılımı	1	21.200,00	21.200,00
21,5 İnç İmac Bilgisayar	1	19.750,00	19.750,00
USB-C Digital Av Çoklayıcı	1	750,00	750,00
USB-C Adaptörü	1	375,00	375,00
Projeksiyon Cihazı	1	10.200,00	10.200,00
Laser Pointer	1	650,00	650,00
Duvar Tipi İnverter Split Klima	1	4.492,00	4.492,00

SFP Modül	52	615,00	31.980,00
Fiber Optik Patch Kablo Düzenlem Sistemi	1	5.396,99	5.396,99
SFP Modül	4	4.700,00	18.800,00
Vestel UST 50 Salon Tipi Klima	1	12.500,00	12.500,00
Enstitü On-Line Başvuru ve Oto Değ.Yer.Modülü	1	12.238,00	12.238,00
Lenovo 10SRMONL00 Masaüstü Bilgisayar	4	6.478,07	25.912,28
Lenovo 10XTEB2T11 Masaüstü Bilgisayar	6	4.282,12	25.692,72
OKI OKI B432DN 45762012 Lazer Yazıcı	13	805,19	10.467,47
Xerox 335V DNI Lazer Yazıcı	3	1.500,94	4.502,82
Casio XJ-V2 Projeksiyon Cihazı	2	4.782,00	9.564,00
Acer MR JPR11.001 Projeksiyon Cihazı	3	3.426,47	10.279,41
Fujitsu Sp-1125 Tarayıcı	2	2.544,25	5.088,50
Sata Harddiskler İçin Wipe Cihazı	1	7.560,00	7.560,00
Usb Diskler İçin Wipe Cihazı	1	3.860,00	3.860,00
Dell L5400-İ5-256SSD-NT-U Taşınabilir Bilgisayar	7	6.292,50	44.047,50
Locktable Mektronik Muhafaza Sistemi Biyometrik Tanıma Cihazı	13	3.998,50	51.980,50
Lenovo 81YE000AC02 Taşınabilir Bilgisayar	30	4.400,00	132.000,00
Extreme Networks WS-AP3915İ-11AC Erişim Noktası	22	4.061,44	89.351,68
Extreme Networks X440-G2-48P-10GE-4SFP X440-G2-48P-10GE-4SFP Anahtar Cihazı (Switch)	3	38.934,52	116.803,56
Oki B412DN Siyah-Beyaz A4 33syf/dk 45762002 Lazer Yazıcı	10	1.165,96	11.659,60
Lenovo 61C9KAT1TK LED/LCD Monitör	3	820,49	2.461,47
Lenovo 10SRBFOA00 Masaüstü Bilgisayar	30	5.102,00	153.060,00
Lenovo 65CCAAC6TK LED/LCD Monitör	37	695,34	25.727,58
<b>KDV Hariç Tutar</b>			<b>1.996.788,00</b>
<b>KDV Tutarı</b>			<b>276.291,00</b>
<b>Genel Toplam</b>			<b>2.273.079,00</b>

Tablo 8: Eğitim-Yükseköğretim Sektörü Makine Teçhizat Alımları (Öz Gelir)

Malzemenin Cinsi ve Özelliği	Miktarı	Birim Fiyatı	KDV Hariç Tutar
Türk Bayrağı 100x150cm	43	149,47	6.427,38
Türk Bayrağı 75x112,5cm	49	135,00	6.615,00
Yedili Masa Takımı	2	5.481,32	10.962,64
800x380x1550 mm Dosya Dolabı	20	599,20	11.984,00
Çalışma Koltuğu	20	474,33	9.486,60
804x505x750 mm Etajer	50	371,04	18.552,00
844x525x1875 mm Soyunma Dolabı	40	725,52	29.020,80
800x650x750 mm Bilgisayar Masası	15	334,08	5.011,20
800x375x1875 mm Kitaplık	30	353,18	10.595,40
500x500x430 mm Sehpa	30	195,10	5.853,00
Misafir Koltuğu	50	434,80	21.740,00
Masa Takımı	10	1.409,10	14.091,00
Çalışma Koltuğu	24	428,74	10.289,76
Yedili Masa Takımı	1	3.308,71	3.308,71
İkili Masa Takımı	12	597,20	7.166,40
Çalışma Koltuğu	16	661,39	10.582,24
Lexmark Lazer Yazıcı	1	1.286,87	1.286,87
<b>KDV Hariç Tutar</b>			<b>182.973,00</b>
<b>KDV Tutarı</b>			<b>16.070,77</b>
<b>Genel Toplam</b>			<b>199.043,77</b>



### 2.1.4.2. Gayrimaddi Hak Alımları

2020 yılında Makine Teçhizat alımları için 500.000,00 ödenek tahsis edilmiş olup, yıl içinde yapılan ekleme işlemleri neticesinde yıl sonu ödenek toplamı 1.420.000,00 TL olmuş olup, ödeneğin 1.212.983,00 TL'si harcanmıştır.

2020 yılında 06.3 Makine Teçhizat sermaye kodunda yapılan alımlar aşağıdaki tablolarda gösterilmektedir.

Tablo 9: 2020 Yılı Eğitim Yükseköğretim Sektörü Gayrimaddi Hak Alımları

Malzemenin Cinsi	Miktarı	Birim Fiyatı	KDV Hariç Tutar
3 Yıllık Nitelikli Elektronik Sertifika	18	95,00	1.710,00
3 Yıllık Nitelikli Elektronik Sertifika	26	95,00	2.470,00
3 Yıllık Nitelikli Elektronik Sertifika	14	95,00	1.330,00
3 Yıllık Nitelikli Elektronik Sertifika	26	99,00	2.574,00
3 Yıllık Nitelikli Elektronik Sertifika	17	99,00	1.683,00
EBYS Revizyon ve Güncelleme	1	2.351,02	2.351,02
Microsoft 365 A3 For Faculty	250	371,00	92.750,00
KW5-00359 WINEUperDVC ALNG UpgrdSAPk OLV E 1Y Acdmc Ent	200	137,00	27.400,00
2FJ-0005 OfficeProPlusEduALNG LicSapK olv 16lİC e 1Y Acdmc Ent	200	195,00	39.000,00
9EA-00310 Winsvrddcore Alng Licsapk Olv 16lic e 1y Acdmc Ap Corelic	1	2.112,00	2.112,00
9EM -00294 Winsvrstdcore Alng Licsapk Olv 2 Lic E1 Y Acdmc Ap Corelic	8	46,00	368,00
54R -00141 Msimgnacdmı Alng Subsvl Olv E1mth Acdmc Ap SvrCs	1	5.540,00	5.540,00
77D-00161 Vsprosubmsdn Alng Licsapk Olv E1y Acdmc Ap	1	373,00	373,00
Eset Enpoint Pro Ection Standart Yenileme 3000 Kullanıcılık 1 Yıllık	1	32.010,00	32.010,00
3 Yıllık Nitelikli Elektronik Sertifika	268	99,00	26.532,00
Özel Yetenek Başvuru ve Değerlendirme Sınav Programının Güncelleme Hiz.	1	7.500,00	7.500,00
3 Yıllık Nitelikli Elektronik Sertifika	54	99,00	5.346,00
Enstitü On-Line Başvuru ve Oto Değ.Yer.Modülü	1	17.762,00	17.762,00
E-Hakediş Güncel Sürüm	9	1.690,00	15.210,00
Bigbluetton Sunucu İçin Scalelite Servisi Yazılımı	1	15.000,00	15.000,00

## 2020 Yılı Yatırım Programı İzleme ve Değerlendirme Raporu

3 Yıllık Nitelikli Elektronik Sertifika	37	99,00	3.663,00
01976214 Kontrat Nolu Yedekleme Yazılım Lisansının 1 Yıl Süreyle Uzatılması Hizmeti Alımı	1	48.600,00	48.600,00
416338039 Academic vCen Serv.Std. Ve vSphere Std.Yaz. İçin 1 yıllık Support Lis Yenileme Pak.Hiz.AI	1	17.700,00	17.700,00
Solidworks 200 Kullanıcılı Eğitim Lisansı	1	7.500,00	7.500,00
Solidcam Edu Edution 50 Kullanıcılı Network Lisansı	1	3.500,00	3.500,00
3 Yıllık Nitelikli Elektronik Sertifika	50	99,00	4.950,00
Sunucu Kiralama Hizmeti	4	853,00	3.412,00
Sunucu Kiralama Hizmeti	4	853,00	3.412,00
Ekstra IP Hizmeti	32	8,85	283,20
2.Gözetim ISO 27001-2013 Bilgi Güv.Yön.Sis.Belg.Hizmt.Bedel	1	6.000,00	6.000,00
Sunucu Kiralama Hizmeti	4	853,00	3.412,00
Ekstra IP Hizmeti	1	283,20	283,20
3 Yıllık Nitelikli Elektronik Sertifika	42	99,00	4.158,00
Adobe 65270773TR18A36 Ofis Programı	1	22.045,45	22.045,45
Proliz OSB 02.01.2020-31.12.2020 Tarihleri Arasında Yıllık Bakım ve Destek Bedeli	1	49.445,00	49.445,00
Proliz Öğrenci ve Akademisyen Mobil Uygulama Bedeli	1	39.000,00	39.000,00
CO LCCDGS2020MLA1 Core IDRAW Graphics Suite 2020 Education License (Windows) (Single User)	1	1.643,00	1.643,00
Kalite ve Stratejik Yönetim Yazılımı Alımı	1	175.000,00	175.000,00
Netiket Personel Özlük İşleri Web Otomasyonu	1	123.000,00	123.000,00
3 Yıllık Nitelikli Elektronik Sertifika	23	99,00	2.277,00
Access Point Lisansı	1	245.000,00	245.000,00
<b>KDV Hariç Tutar</b>			<b>1.063.310,00</b>
<b>KDV Tutarı</b>			<b>149.673,00</b>
<b>Genel Toplam</b>			<b>1.212.983,00</b>

## 2.1.4.3. Menkul Malların Büyük Onarım Giderleri

Tablo 10: 2020 Yılı Eğitim Yükseköğretim Sektörü Menkul Malların Büyük Onarım Giderleri Alımları

Malzemenin Cinsi ve Özelliği	Miktarı	Birim Fiyatı	KDV Hariç Tutarı
Labaratuvar Çalışma Masası	5	950,00	4.750,00
Monitör Bakımı ve Tamiri	10	500,00	5.000,00
Yazıcı Bakımı ve Tamiri	10	475,00	4.750,00
Notebook Bakımı ve Tamiri	11	450,00	4.950,00
Projeksiyon Bakımı ve Tamiri	9	650,00	5.850,00
64 Adet Klima Bakımı	64	88,28	5.650,00
Elektrik Sayaçları Sim Kart Haberleşme Giderleri	15	202,00	3.030,00
Santral Güç Ünitesi Onarımı	7	714,00	4.998,00
Duvar Tipi Split Klima	2	7.774,00	15.548,00
Monitör Bakımı ve Tamiri	2	200,00	400,00
Yazıcı Bakımı ve Tamiri	34	175,00	5.950,00
Notebook Bakımı ve Tamiri	23	500,00	11.500,00
Projeksiyon Bakımı ve Tamiri	19	218,42	4.149,98
Tarayıcı Bakımı ve Tamiri	4	250,00	1.000,00
Öğrenci Turnike Sistemi ve Personel Kartlı Geçiş Sistemi Bakım Onarım	1	15.677,97	15.677,97
Fotokopi Makinası Yıllık Bakım Onarım	1	9.240,00	9.240,00
İnverter Split Klima	1	3.748,65	3.748,65
USB Kablolü Optic Mouse	20	90,00	1.800,00
Usb Kablolü F Klavye	20	110,00	2.200,00
120 GB SSD (Solid State Drive)	20	200,00	4.000,00
Cat6 RJ45 Konnektör	1000	1,00	1.000,00
4 GB DDR3 Ram	125	140,00	17.500,00
4 GB DDR3 Ram	15	140,00	2.100,00
Sürekli işçilerin Maaş ve Özlük Yazılımı	1	6.250,00	6.250,00
UPS DSP EVO 10 KVA	1	6.750,00	6.750,00
Enstitü On-Line Başvuru ve Oto Değ.Yer.Modülü	1	12.000,00	12.000,00
Diğer Bakım ve Onarım Giderleri			402.726
<b>KDV Hariç Tutar</b>			<b>562.488,00</b>
<b>KDV Tutarı</b>			<b>25.508,00</b>
<b>Genel Toplam</b>			<b>587.996,00</b>

## 2.1.4.4. Büyük Onarım

Proje No	2020H03-150994
Sektör	Eğitim-Yükseköğretim
Proje Adı ve Özellikleri	Muhtelif İşler (DOKAP) Büyük Onarım (DOKAP)
Proje Yeri	Tokat
Proje Başlama ve Bitiş Tarihi	2020-2020

Proje Bedeli	2020 Yılı Ödeneği	Revize Ödenek		Harcama	Dönem Nakti Gerçekleşme Oranı (%)	Kümülatif Harcama
		Eklene Ödenek	Toplam Ödenek			
2.400.000*	2.400.000	320.000	2.720.000	2.618.179	109,09	2.618.179

\*Ödeneğin 270.000,00-TL'si öz gelirlerden karşılanmıştır.

**Açıklama:** 2020 yılı başlangıç ödeneği 2.400.000,00-TL ( 270.000,00-TL'si öz gelirlerden karşılanmak üzere) olup; yıl içinde Derslik ve Merkezi Birimler projesinden 320.000,00-TL ödenek aktarması yapılarak toplam ödenek 2.720.000,00 TL olmuş olup, 2.618.178,95-TL harcama yapılmıştır. Bu proje kapsamında;

- Rektörlük Binası ve Merkezi Kütüphane Binası Asansör Yapımı işi için 200.189,08-TL harcama yapılmış olup, asansör imalatları tamamlanmıştır. Asansör temel imalatları, çelik imalatı, çelik boya imalatı, yıkım söküm imalatları, asansör tesisat imalatları tamamlanmıştır. Asansör inşaat imalatları, elektrik imalatları, asansör çevre düzenleme işleri devam etmektedir. 2020 yılı içinde fiziki gelişme % 38 artarak toplam fiziki gerçekleşme %100 olmuştur.
- Çatı Onarımı işi için 400.203,73-TL harcama yapılmış olup, Eğitim Fakültesi Binası, Taşlıçiftlik Kampüs Lojmanları, Ömer Halis Demir Konferans Salonu, Almus Meslek Yüksekokulu Binası ve Konukevi çatılarının tamirata yaptırılmıştır. İş tamamlanmış olup; geçici kabul yapılmıştır. 2020 yılı içinde fiziki gelişme ve toplam fiziki gerçekleşme % 100 olmuştur.
- Muhtelif Binalar Dış Cephe Onarımı işi için 241.731,70-TL harcama yapılmış olup, Eğitim Fakültesi Binası, Mühendislik ve Mimarlık Fakülte Binası ve İslami İlimler Fakülte Binası dış cephelerinin tadilat ve onarım işi tamamlanmış olup, iş geçici kabul aşamasındadır. 2020 yılı içinde fizikigelişme ve toplam fiziki gerçekleşme % 100 olmuştur.
- Açık Spor Tesisleri Kapalı Tenis Kortu Tadilatı işi için 62.108,36-TL harcama yapılmış olup, Spor Bilimleri Fakültesine ait kapalı tenis kortunun çadırları tamir

edilmiş ve 2 adet otomatik kapı takılmış olup, geçici kabulü tamamlanmıştır. 2020 yılı içinde fiziki gelişme ve toplam fiziki gerçekleşme % 100 olmuştur.

- e) Rektörlük, Enstitüler, Fakülteler, Yüksekokullar 2020 Yılı 1.Kısım Büyük Onarım İnşaatı işi için 511.412,00-TL harcama yapılmış olup, Almus Meslek Yüksekokulunda doğalgaz dönüşümü işleri ile tuvaletlerin tadilatı, Taşlıçiftlik Kampüsü “Atölye, Çevre Birimi ve Ziraat Fakültesi Tarımsal Uygulamalar Isı Merkezi” doğalgaz duvar tip kaskad sistem yoğunmalı kalorifer kazanı montaj işleri tamamlanmıştır. 2020yılı içinde fiziki gelişme ve toplam fiziki gerçekleşme % 100 olmuştur.
- f) Rektörlük, Enstitüler, Fakülteler, Yüksekokullar 2020 Yılı 2.Kısım Büyük Onarım İnşaatı işi için 417.028,52-TL harcama yapılmış olup, Sağlık Bilimleri Fakültesi oda bölme işleri, Yarı Olimpik Kapalı Yüzme Havuzu mekanik tesisat işleri, Ziraat Fakültesi galeri hattı onarımı işleri, Reşadiye Meslek Yüksekokulu inşaat, mekanik ve elektrik tesisat onarım işleri, ve Zile Meslek Yüksekokulu mekanik tesisat onarım işleri tamamlanmıştır. İş geçici kabul aşamasındadır. 2020 yılı içinde fiziki gelişme ve toplam fiziki gerçekleşme % 100 olmuştur.
- g) 2020 yılı içinde toplamda 785.505,56-TL harcama yapılarak; Merkezi Laboratuvar Ofis Bölme işi, Ortak Derslik Binası, Nizamiye, Sağlık Bilimleri Fakülte Binası, Mühendislik ve Mimarlık Fakülte Binası bakım onarımı, Merkezi Yemekhane Binası bakım onarımı, Açık Spor tesisleri, Konferans Salonu bakım onarımı, Spor Bilimleri Fakültesi bakım onarımı, Mühendislik ve Mimarlık Fakültesi mekanik tesisat bakım onarımı, İslami İlimler Fakültesi tuvalet bakım onarımı, Mühendislik ve Doğa Bilimleri Fakülte Binası sınıf, büro ve koridor boya işleri, Öğrenci İşleri Daire Başkanlığı bakım onarımı, Taşlıçiftlik Kampüsü kollektör bakım onarımı, Rektörlük çay ocağı yapımı, Taşlıçiftlik Kampüsü kanalizasyon hattı bakım onarımı, Mühendislik ve Mimarlık Fakültesi drenaj işleri, Merkezi Yemekhane Binası, Tenis Kortu, Su Deposu bakım onarım işleri yaptırılmıştır.

Tablo 11: 2020 Yılı Muhtelif İşler Projesi Kapsamında Birim Harcamaları

İdari ve Mali İşler Daire Başkanlığı	<b>1.524.350,90</b>
Makine Teçhizat Alımları	1.199.999,87
Makine Teçhizat Bakım Onarım	125.307,26
Makine Teçhizat Alımları (Öz Gelir)	199.043,77
Bilgi İşlem Daire Başkanlığı	<b>2.346.025,02</b>
Bilgisayar Alımları	1.073.079,43
Yazılım Alımları	1.212.982,59
Yedek Parça Alımları	59.963,00
Yapı İşleri ve Teknik Daire Başkanlığı	<b>3.020.904,57</b>
Büyük Onarım Giderleri	2.348.178,95
Makine Teçhizat Bakım Onarım	402.725,62
Büyük Onarım Giderleri (Öz Gelir)	270.000

#### 2.1.5. 2020H03-150989 Yayın Alımı (DOKAP)

2020 yılında Üniversitemiz Kütüphane ve Dokümantasyon Daire Başkanlığına yayın alımları için 1.000.000,00-TL ödenek tahsis edilmiştir. Yıl içinde yapılan 16.000,00 TL eklemeye birlikte yıl sonu ödenek toplamı 1.016.000,00 TL olmuş ve ödeneğin Mevcut ödenekler dahilinde bu projeden 1.015.761,30 TL harcama gerçekleştirilmiştir. 2020 yılında yayın alımlarından yapılan harcamalar aşağıda tabloda gösterilmektedir.

Tablo 12: Yayın Alımları

Alınlar Yayınlar ve Veri Tabanı	Harcanan Tutar
ProQuest Ebrary e-Book	59.131,09
Proquest Central Complete	214.994,96
Ebsco Pediatrics Dergi	16.559,20
DeepKnowledge Library	74.957,73
UpToDate	151.224,16
Oxford University Press	56.404,30
Clinical Key	132.086,99
Gale	90.715,61
Ebsco EDS	74.957,73
Ayeum Veri Tabanı	35.000,00
Hukuk Türk	3.304,00
İdeal Online Dergi Veri Tabanı	20.060,00
İdeal Tıp Kitapları Veri Tabanı	14.160,00
İdeal Din Bilimleri Veri Tabanı	13.275,00
Turcademy Mühendislik Bilimleri (Informascope)	3.554,51
Sobiad	9.900,00
Türkiye Atıf Dizini	26.360,02
Kazancı Hukuk Elektronik Veri Tabanı	19.116,00
<b>Toplam Harcama</b>	<b>1.015.761,30</b>

### 2.1.6. 2020I00-135988 Sağlık Sektörü Muhtelif İşler Projesi (DOKAP)

Üniversitemizin 2020 yılında sağlık sektöründe tek projesi Muhtelif İşlerdir. Muhtelif İşler projesinin ödeneği 8.800.000,00-TL dir. Ayrıca 500.000,00 TL de döner sermaye ödeneği vardır.

Sağlık sektöründe yer alan ödeneğin 5.000.000,00-TL si makine teçhizat alımlarına, 2.000.000,00-TL si menkul malların giderlerin büyük onarım giderlerine, 1.800.000-TL'si ise gayrimenkul malların büyük onarım giderlerine ayrılmıştır.

Yıl içinde gayrimenkul malların büyük onarımlarından 400.000,00-TL menkul malların büyük onarımlarına aktarılmıştır. Muhtelif İşler projesinde yıl sonu harcama tutarı 8.395.233,00-TL dir.

#### 2.1.6.1. Makine Teçhizat Alımları

Sağlık sektörü Makine-Teçhizat Alımları içinde 5.000.000,00-TL ödenek tahsis edilmiş olup, yıl sonunda ödeneğin 4.653.527,00-TL si harcanmıştır.

Tablo 13:Sağlık Sektörü Makine Teçhizat Alımları

Malzemenin Cinsi ve Özelliği	Miktarı	Birim Fiyatı	Harcanan Tutar
KVC Periferik vasküler Cer.Set.	1 set	113.088,96	113.088,96
KVC Koroner Cerrahi Alet seti	1 set	107.865,00	107.865,00
Göz Cerrahi Alet seti	1 set	141.480,00	141.480,00
Üroloji Cerrahi alet seti	1 set	18.630,00	18.630,00
Pager Cih.Bil.Kasası Yazıcı Barkod	1	15.941,00	15.941,00
Ucu açık tendon sıyrıcı	1	756,00	756,00
Deprem Sensörü	1	472,00	472,00
Anjio X Ray tüp	1	98.459,20	98.459,20
Led ışıklı Başa Takılır Alın ışığı	1	33.469,20	33.469,20
Misafir Koltuğu	16	486,00	7.776,00
Salon Tipi Klima	1	23.305,00	23.305,00
Darbeli Mat.Hava Komp.Ölçü Aleti	1	3.099,86	3.099,86
Yemekhane için 5 kalem Demirbaş	5	3.286,30	16.431,50
Yemekhane için 13 kalem Demirbaş	13	1.282,38	16.671,00
Jinekolog masa	1	11.016,00	11.016,00
Elektronik bebek Terazisi	1	2.154,60	2.154,60



DMO (Kut.Mak.-Fetoterapi Ciz 3 Adet-Ref.Kolt. 100 Adet-Ameliyat mas.-Koter 2 Adet	1	568.899,94	568.899,94
Delici Kes.Motor Seti	1	60.475,00	60.475,00
Elektrikli Cerrahi motoru	1	119.180,00	119.180,00
Bulaşık Makinası	1	1.886,82	1.886,82
5 Kalem İhale Bataryalı Ster.Cer.Mot.sis.	1	182.304,00	182.304,00
Kimyasal Madde Muh.Dolabı	1	31.801,00	31.801,00
Pakimetreli Tono-Ref.Keratometre Ciz	1	109.350,00	109.350,00
Kablosuz Ürodinami	1	103.680,00	103.680,00
Bracket -Fixture-Head Rest -Wrist Sup.	1	23.257,00	23.257,00
Kart Okuyucu Terminali	1	5.310,00	5.310,00
Pump Cihazı	1	37.760,00	37.760,00
Ttimus Testi	1	9.720,00	9.720,00
Kart Basım Cihazı	1	37.577,43	37.577,43
Lazer Yazıcı	30	1.097,40	32.922,00
Monofilament Seti Ortopedi	1 set	4.212,00	4.212,00
Pinchmetre	1	2.076,80	2.076,80
Digital Diktasyon	1	37.170,00	37.170,00
Yzıcı Barkod-Pager Çağrı	15	898,76	13.481,50
Mermerit Tezgah-Elb.Dolabı-Masa	3	4.968,00	14.904,00
DMO (10 Ad. Yatak-20 ad Monitör)	30	10.466,66	314.000,00
Merkezi sistem Monitör	1	69.407,20	69.407,20
Laboratuvar Tipi çeker ocak	1	12.331,00	12.331,00
Dolap Mas Mermerit tezgah	1	29.160,00	29.160,00
Yönlendirme Bariyeri	50	424,80	21.240,00
Sıramatik	1	12.095,00	12.095,00
Dermatolojik amaçlı dermatoskop	1	6.480,00	6.480,00
Mikro Delici kesici Motor	1	12.960,00	12.960,00
Enjektörlü Vol.İnfüzyon Cihazı	20	5.929,20	118.584,00
Ekg Cihazı 12 kanallı Monitör	5	25.488,00	127.440,00
Bifazik Defibilatör	2	32.065,20	64.130,40
Dijital boy Ölçer Yetişkin Ter.	10	5.896,80	58.968,00
Nebülizatör	40	257,47	6.436,80
Transport Ventilator	2	106,33	212.652,00

Yetişkin Yoğun Bakım Ventilator	6	129,38	776.304,00
Kart Okuyucu Terminali	1	5.310,00	5.310,00
Dolap Mas Mermerit tezgah	1	22.534,20	22.534,20
Hasta Sabitleme Kemer	1	2.867,40	2.867,40
Masa Tenisi Bilgisayar	1	9.064,00	9.064,00
Bipolar RezektoskopSeti	1	32.292,00	32.292,00
Nst Cihazı	1	31.860,00	31.860,00
Teknik Malzeme	10	1.380,20	13.802,40
Bipolar RezektoskopSeti	1	63.525,00	63.525,00
İş istasyonu	1	84.665,00	84.665,00
Alt Ekstremitte alet seti	1 set	240.840,00	240.840,00
Ultrason	1	178.357,79	178.357,79
Çelik raf	26	392,94	12.055,40
Yük rafı ana modül	7	1.696,53	14.014,16
Alet malzeme arabası	10	874,50	10.319,10
Üçlü bank tipi sandalye	20	810,41	19.125,68
Park-Bahçe Tipi Çöp Kovası	15	349,10	6.179,07
Çöp Ayırma Ünitesi	3	1.894,08	6.705,04
Yer yıkama makinesi	1	16.803,67	19.828,33
Kat temizlik arabası	4	2.148,32	10.140,07
Kat temizlik arabası	6	2.213,34	15.670,45
Sınıf dolabı	7	740,77	5.600,22
<b>Toplam Harcama</b>			<b>4.653.527</b>

### 2.1.6.2. Menkul Malların Büyük Onarım Giderleri

Sağlık Sektörü Menkul Malların Büyük Onarım Giderleri için 2020 yılında 2.000.000-00-TL ödenek ayrılmış olup ,yıl içinde aynı proje içinde yer alan Gayrimenkul Malların Büyük Onarım Giderlerinden 400.000,00-TL aktarma yapılmış ve yıl sonu ödenek toplamı 2.400.000,00-TL olmuştur. Yıl sonu harcama tutarı 2.377.061,00-TL dir.

Tablo 14: Sağlık Sektörü Menkul Malların Büyük Onarım Giderleri Alımları

Malzemenin Cinsi ve Özelliği	Miktarı	Birim Fiyatı	Harcanan Tutar
Görüntü Arşivleme Sistemi Paks	1	177.000,00	177.000,00
Hemodiyaliz	1	22.939,20	22.939,20
Asansör A-B Blok	12	3.717,00	44.604,00
Jenaratör	12	4.318,80	51.825,60
Merkezi Klima	4	5.900,00	23.600,00
Doğal Gaz Brolür	5	944,00	4.720,00
Kesintisiz Güç Kaynağı	4	14.095,10	56.380,40
Yangın Algılama Sistemi A-B Blok	4	4.602,00	18.408,00
Patoloji 5 adet Cihaz	5	2.773,00	13.865,00
Çamaşırhane	7	2.562,28	17.935,96
Pünomatik Tüp Taşıma Sistemi	2	13.275,00	26.550,00
Patoloji teşhis ve ted. Aletleri	2	8.437,00	16.874,00
Yoğun Bakımlar	19	1.366,31	25.959,89
Yeni doğan Yoğun Bakım	11	2.183,00	24.013,00
Merkezi Vrf	1	20.060,00	20.060,00
Yoğun Bakımlar	21	14.970,82	314.387,22
Kalorifer Kazanı	1	4.956,00	4.956,00
Cblok Asansör	8	13.275,00	106.200,00
183 Kalem Muhtelif birimler	183	5.603,38	1.025.418,54
Klima Fon-Voil	1	28.910,00	28.910,00
Ejanjör dairesi	1	9.145,00	9.145,00
Cerrahi cihaz ve aletle bakımı	set	23.760,00	23.760,00
Cerrahi alet Ameliyathane	set	10.638,00	10.638,00
Cerrahi Ameliyathane cihaz ve aletler	set	16.166,00	16.166,00
Cerrahi Ameliyathane cihaz ve aletler	set	5.628,60	5.628,60
Cerahi Ameliyathane ortopedi	set	36.521,00	36.521,00
Cerahi Ameliyathane üroloji	set	52.740,00	52.740,00
Kbb Cerrahi alet	set	23.600,00	23.600,00
Kbb Cerrahi alet	set	2.065,00	2.065,00
Genel cerrahi Kamera başlığı	1	9.204,00	9.204,00
Pentaks marka gastro EG-29KP	1	31.121,59	31.121,59
Pentaks marka gastro EG-3870UTK	1	41.064,00	41.064,00
Pentaks marka gastro EC-380LKP	1	14.632,00	14.632,00
Pentaks marka gastro EG-3670ORK	1	55.165,00	55.165,00
Ortopedi Pr61100LAA02432 Cer.Mot	1	21.004,00	21.004,00
<b>Toplam Harcama</b>			<b>2.377.061,00</b>

## 2.1.6.3. Gayrimenkul Malların Büyük Onarım Giderleri

Proje No	2020I00-135988
Sektör	Sağlık
Proje Adı ve Özellikleri	Muhtelif İşler (Hastane Büyük Onarım) Büyük Onarım
Proje Yeri	Tokat
Proje Başlama ve Bitiş Tarihi	2020-2020

Proje Bedeli	2020 Yılı Ödeneği	Revize Ödenek		Harcama	Dönem Nakti Gerçekleşme Oranı (%)	Kümülatif Harcama
		Eklene Ödenek	Toplam Ödenek			
1.800.000	1.800.000	-400.000	1.400.000	1.364.646	75,81	1.364.646

**Açıklama:** 2020 yılı başlangıç ödeneği 1.800.000,00-TL olup; yıl içinde Sağlık sektörü Muhtelif İşler projesi kapsamında Büyük Onarımdan Makine Teçhizat alımına 400.000,00-TL ödenek aktarması yapılmıştır. 2020 yılı içinde 1.364.645,76-TL harcama yapılmış olup; bu proje kapsamında;

- Araştırma ve Uygulama Hastanesi C Blok onarımı işi için 539.799,93-TL harcama yapılmış olup; Araştırma ve Uygulama Hastanesi C Blok bir kat koridor granit döşeme ve C blok teras kat polyurea su yalıtımı kaplama işleri tamamlanmış olup, geçici kabulü yapılmıştır. 2020 yılı içinde fiziki gelişme ve toplam fiziki gerçekleşme % 100 olmuştur.
- Araştırma ve Uygulama Hastanesi Mekanik Tesisat onarımı işi için 356.569,10-TL harcama yapılmış olup; Araştırma ve Uygulama Hastanesi eşanjör dairesinde su yumuşatma cihazı montajı, su deposuna hidrofor montajı, hastane binası içinde muhtelif bölümlerde havalandırma kanalı montajı ve eşanjör dairesi ile su deposunda vana değişim işleri yapılmış olup iş tamamlanmış olup geçici kabulü yapılmıştır. 2020 yılı içinde fiziki gelişme ve toplam fiziki gerçekleşme % 100 olmuştur.
- 2020 yılı içinde toplamda 468.276,72-TL harcama yapılarak; Araştırma ve Uygulama Hastanesi ofis bölme işi, Aile Sağlığı Merkezi yapım işi, Diş Hekimliği boya işleri, Asansör bakım onarımı, Kompanzasyon bakım onarımı, Otopark yapımı, Topraklama Tesisi bakım onarımı, Isıtma tesisatı onarım işleri, çevre düzenleme işleri, Üroloji bölümü bakım onarımı, Taşkırmı merkezi bakım onarımı ve otomasyon onarımı işleri yaptırılmıştır.

**2.1.7. 2020K12-150641 Rektörlük Bilimsel Araştırma Projeleri (DOKAP)**

Teknolojik araştırmalar sektörü için 849.000,00-TL ödenek tahsis edilmiş olup, bu ödeneğin tamamı yıl içinde harcanmıştır.

Tablo 15: 2020 Yılında Desteklenen Bilimsel Araştırma Projeleri

Proje No	Proje Adı	Proje Bütçesi	2020 Yılı Harcaması	Proje Yöneticisi	Proje Türü	Kesin Rapor Bitiş Tarihi	Süre (Ay)
2020/59	Kazova Yöresi (Tokat) Kemirgenlerinde (Mammalia: Rodentia) Parazitlenen Pirelerde (Insecta: Siphonaptera) Bartonella ve Rickettsia Varlığının Araştırılması	56.289,00	17.216,06	Doç.Dr. Adem KESKİN	Bilimsel Araştırma ve Geliştirme Destekleme Programı Projeleri	29.06.2022	24
2020/57	Vişne Suyu Üretiminde Durultma Yardımcı Maddesi Olarak Kitosan Kullanımının Depolama Süresince Kalite Değişimleri Üzerine Etkileri	59.899,46	57.161,25	Dr.Öğr.Üyesi Kader TOKATLI	Bilimsel Araştırma ve Geliştirme Destekleme Programı Projeleri	29.12.2021	18
2020/26	Potansiyel Antikanser Komplekslerin Farklı Sıcaklık ve Çözeltilerdeki Çözünürlük ve Termodinamik Özelliklerinin İncelenmesi	30.380,14	15.663,70	Prof.Dr. Bahtiyar MEHMETOĞLU	Bilimsel Araştırma ve Geliştirme Destekleme Programı Projeleri	08.03.2022	24
2020/56	Türkiye'de Yayılış Gösteren Chamaemyces Battarra ex Earle Cinsi Makromantarların Morfolojik ve Moleküler Karakterizasyonlarının Belirlenmesi	19.500,00	4.779,00	Prof.Dr. İbrahim TÜRKEKUL	Bilimsel Araştırma ve Geliştirme Destekleme Programı Projeleri	29.06.2021	12
2020/124	Farklı Frezlerle Yapılan Dentin Yüzeysel Hazırlığının Universal Adezivlerin Bağlanma Dayanımına Etkisi	45.509,54	36.702,27	Dr.Öğr.Üyesi Hüseyin HATIRLI	Bilimsel Araştırma ve Geliştirme Destekleme Programı Projeleri	26.11.2021	12
2020/112	Tokat İl Genelinde 20 Yaş ve Üzeri Nüfusta D Vitamini Düzeyi prevalansı ve Etkileyen Faktörler	34.020,00	33.747,84	Dr.Öğr.Üyesi Muzaffer KATAR	Bilimsel Araştırma ve Geliştirme Destekleme Programı Projeleri	15.10.2021	12

2020/118	Meme Kanserinde Kullanılmak Üzere Aday Kemoterapi Ajanının Geliştirilmesi	59.670,38	46.415,82	Prof.Dr. İsa GÖKÇE	Bilimsel Araştırma ve Geliştirme Destekleme Programı Projeleri	15.10.2022	24
2020/119	Yüksek İç Faz Emülsiyon Şablonlu Polimer (PolyHIPE) Kompozit Faz Değişim Malzemelerinin Isıl Enerji Depolama Amaçlı Sentezi ve Karakterizasyonu	56.816,36	36.218,10	Arş.Gör.Dr. Derya KAHRAMA N	Bilimsel Araştırma ve Geliştirme Destekleme Programı Projeleri	15.10.2022	24
2020/113	Radyasyona Maruz Kalmış Ratlarda Sistemik Propolis Uygulamasının Dildeki Radyasyon Hasarı Üzerine Etkisi	18.338,40	11.288,16	Dr.Öğr.Üyesi Gulhan GULER AVCI	Bilimsel Araştırma ve Geliştirme Destekleme Programı Projeleri	15.10.2021	12
2020/114	Sanal Gerçeklikle Verilen Robotik Kodlama Eğitiminin Uzumsal Görselleştirme ve Kodlama Becerilerine Etkisi	57.206,40	56.212,84	Doç.Dr. Kerem KILIÇER	Bilimsel Araştırma ve Geliştirme Destekleme Programı Projeleri	15.10.2021	12
2020/116	Levetirasetam-seçici Potansiyometrik Sensör Geliştirilmesi ve Farmasötik Numunelerdeki Uygulamaları	59.017,70	44.001,11	Prof.Dr. Ömer İŞILDAK	Bilimsel Araştırma ve Geliştirme Destekleme Programı Projeleri	15.10.2022	24
2020/125	Ultrasonik Destekli Ekstraksiyon İşlemi ile Taze Çemen Otu ve Tohumlarından Biyoaktif Bileşenlerin Ekstraksiyonu, Elde Edilen Bileşenlerin Karakterizasyonu, Stabilitelerinin Belirlenmesi ve Model Gıda Sistemleri İçinde Kullanımı	57.556,94	50.997,87	Doç.Dr. Hilal İŞLEROĞLU	Bilimsel Araştırma ve Geliştirme Destekleme Programı Projeleri	26.05.2023	30
2020/120	Buğdayın Gelişimi Üzerine Toprak Sıkışması Stresinin Etkisini Minimize Etmede Arbusküler Mikorhizal Funguslar (AMF)'in Rolü	15.327,40	0,00	Prof.Dr. Engin ÖZGÖZ	Bilimsel Araştırma ve Geliştirme Destekleme Programı Projeleri	15.10.2022	24

2020/115	Helichrysum arenarium Bitkisinin Kimyasal Analizi, Gümüş Nanopartikülleri ve Antioksidan Özellikleri	32.835,86	16.288,67	Öğr.Gör.Dr. Kadriye Özlem SAYGI	Bilimsel Araştırma ve Geliştirme Destekleme Programı Projeleri	15.10.2021	12
2020/117	Ortaöğretim Tarım Eğitiminde 360 Derece Video ile Sanal ve Artırılmış Gerçeklik Uygulamaları: TarımVAR	35.400,00	0,00	Dr.Öğr.Üyesi Emre ÇAM	Bilimsel Araştırma ve Geliştirme Destekleme Programı Projeleri	15.10.2021	12
2020/55	Tokat Yöresi Ballarının Bazı Fizikokimyasal Özelliklerinin Belirlenmesi	24.564,06	0,00	Doç.Dr. Cemal KAYA	Bilimsel Araştırma ve Geliştirme Destekleme Programı Projeleri	29.06.2021	12
2020 Yılı Harcama		662.331,64					

Tablo 16: 2020 Yılında DPT Destekli Projeler

Proje No	Proje Adı	Proje Bütçesi	2020 Yılı Harcaması	Proje Yöneticisi
2009K120720	Gaziosmanpaşa Üniversitesi Bilimsel ve Teknolojik Araştırmalar Uygulama ve Araştırma Merkezi	9.407.000,00	692.862,56	Prof.Dr. Ömer İŞILDAK
2020 Yılı Harcaması		692.862,56		

Tablo 17: 2020 Yılında TÜBİTAK Destekli Projeler

Proje No	Proje Adı	Proje Bütçesi	2020 Yılı Harcaması	Proje Yöneticisi	Proje Başlama ve Bitiş Tarihi
120Z310	COVID-19 Tanısı İçin Tek Adımlı Gerçek Zamanlı RT-PCR Kiti Geliştirilmesi	600.000,00	₺2.400,00	AYKUT ÖZGÜR	15.10.2020 - 15.04.2021
219Z081	Altın Ve Platin İçeren Yeni Nesil Moleküllerin Sentezi Ve Karakterizasyonu	430.354,68	₺0,00	NİHAL DELİGÖNÜL	1.07.2020- 1.01.2023
119K769	Kırsal Göçlerin Tarım Sektörüne Etkileri ve Genç Nüfusun Tarımda Kalma Eğilimlerinin Belirlenmesi, Politik Yaklaşımlar	369.320,00	₺40.272,99	GÜLİSTAN ERDAL	15.02.2020 - 15.08.2021
2020 Yılı Harcaması		42.672,99			

Tablo 18: 2020 Yılı Diğer Projeler

Proje No	Proje Adı	Proje Bütçesi	2020 Yılı Harcaması	Proje Yöneticisi	Proje Türü
2020/44	Red Globe Üzüm Çeşitinde Harpin Uygulamasının Kabul Rengi ve Bioaktif Bileşikler Üzerine Etkisi	14.995,68	14.714,49	Prof.Dr. Rüstem CANGİ	Lisansüstü Tezleri Destekleme Programı Projeleri( Yüksek Lisans)
2020/98	Temel Mikrobiyoloji, Moleküler Mikrobiyoloji ve Mikrobiyal Biyoteknoloji Araştırma Laboratuvarı Altyapı Destek Projesi	218.300,00	0,00	Prof.Dr. İsa KARAMAN	Eğitim - Öğretim, Araştırma Altyapısını Destekleme ve Geliştirme Programı Projeleri
2020/24	Hemşirelik Bölümü Mesleki Alt Yapısının Oluşturulması İçin Uygulama Laboratuvarı Kurulması	222.220,00	221.281,80	Prof.Dr. Yunus BULUT	Eğitim - Öğretim, Araştırma Altyapısını Destekleme ve Geliştirme Programı Projeleri
2020/20	Over Kanserinde Toll Benzeri Reseptörler Aracılı İlaç Direncinin Araştırılması	14.999,40	13.420,84	Doç.Dr. Ercan ÇAÇAN	Lisansüstü Tezleri Destekleme Programı Projeleri( Yüksek Lisans)
2020/36	Asma Fidanı Üretiminde 2 ve 3 No'lu Damızlık Ünitelerinin Kurulması	107.746,88	0,00	Doç.Dr. Adem YAĞCI	Eğitim - Öğretim, Araştırma Altyapısını Destekleme ve Geliştirme Programı Projeleri
2020/42	Kentsel Dönüşüm Atıklarının Prefabrik Beton Kaplama Elemanlarında Agrega Olarak Kullanılması	4.945,97	0,00	Dr.Öğr.Üyesi Ferit YAKAR	Lisansüstü Tezleri Destekleme Programı Projeleri( Yüksek Lisans)
2020/45	Göçmen Öğrencilerin 3B Sanal Öğrenme Ortamı Kullanımının Okula Uyum Sürecinde Etkililiğinin İncelenmesi	14.998,98	14.632,00	Doç.Dr. Kerem KILIÇER	Lisansüstü Tezleri Destekleme Programı Projeleri( Yüksek Lisans)



2020/74	Karayaka Koyunlarının Farklı Fizyolojik Dönemlerinde Organik Yemlerin Bazı Verim Özelliklerine Etkileri	20.768,00	20.709,64	Dr.Öğr.Üyesi Numan KILIÇALP	Lisansüstü Tezleri Destekleme Programı Projeleri ( Doktora/Tıp ve Dış Hekimliğinde Uzmanlık/Sanatta Yeterlik )
2020/25	Bazı Doymamış Ve Orta zincirli Yağ Asitlerinin HeLa (İnsan Servical Tümör Hücresi), C6 (Sıçan Beyin Tümörü) Ve HT29 (Kolon Tümör) Hücreleri Üzerindeki Antitümör Aktivitesi Ve Sitotoksik Etkilerinin Araştırılması	13.465,88	8.254,88	Prof.Dr. Necmettin YILMAZ	Lisansüstü Tezleri Destekleme Programı Projeleri( Yüksek Lisans)
2020/46	Etlik Cıvcıvleri Farklı Ön Başlatma Rasyonları ile Beslemenin Besi Performansı, İnce Bağırsak Histolojik Parametreleri ve Mikroorganizma İçeriği Üzerine Etkileri	14.837,25	14.588,36	Prof.Dr. Şenay SARICA	Lisansüstü Tezleri Destekleme Programı Projeleri( Yüksek Lisans)
2020/43	Nozokomiyal Pseudomonas aeruginosa izolatlarında çoklu ilaç direncinin ve metallo beta laktamaz aktivitesinin araştırılması	8.805,49	5.212,11	Prof.Dr. Gülgün YENİŞEHİRLİ	Lisansüstü Tezleri Destekleme Programı Projeleri( Yüksek Lisans)
2020/47	Yeni 1-(4,6-difenilpirimidin-2-il)-3-Fenilüre Türevlerinin Sentezi	14.814,90	10.667,44	Prof.Dr. Mustafa CEYLAN	Lisansüstü Tezleri Destekleme Programı Projeleri( Yüksek Lisans)
2020/91	Pterjium Tanısı Almış Hastalarda COL1A1 Geninin Analizi	14.992,00	0,00	Prof.Dr. Hacı Ömer ATEŞ	Lisansüstü Tezleri Destekleme Programı Projeleri( Yüksek Lisans)

2020/35	Bağcılıkta Anaç Islahı Çalışmalarında F1 Populasyonunun Oluşturulması	11.210,00	8.732,00	Doç.Dr. Adem YAĞCI	Eğitim - Öğretim, Araştırma Altyapısını Destekleme ve Geliştirme Programı Projeleri
2020/61	Çiletke Anne ve Yavru Bitki İlişkileri	14.973,02	0,00	Prof.Dr. Çetin ÇEKİÇ	Lisansüstü Tezleri Destekleme Programı Projeleri( Yüksek Lisans)
2020/62	Çilekte Ana Bitki ve Yavru Bitkiler Arasındaki Su İletişiminde Stolonun Rolü	14.990,72	0,00	Prof.Dr. Çetin ÇEKİÇ	Lisansüstü Tezleri Destekleme Programı Projeleri( Yüksek Lisans)
2020/69	Monosiklik ve Köprülü Bisiklik Tetramerik Fosfazen Türevlerinin Antiproliferatif Etkilerinin Araştırılması ve Kansere Kök Hücreleri İle 3 Boyutlu Tümör Modelleme Çalışmaları	150.200,64	129.473,18	Dr.Öğr.Üyesi Seçil Erden TAYHAN	Tamamlayıcı Destek Projeleri Programı
2020/67	İnsan GCSF Proteininin Koekspresyon ile Çözünür Formda Üretilmesi, Saflaştırılması ve Karakterizasyonu	14.999,84	10.222,44	Prof.Dr. İsa GÖKÇE	Lisansüstü Tezleri Destekleme Programı Projeleri( Yüksek Lisans)
2020/78	Mide ve Kolon Kanseri Erken Evre Tespitinde İleri Endoskopik Görüntüleme Tekniklerinin Kullanımının Geliştirilmesi	1.310.895,36	0,00	Doç.Dr. Abdurrahman ŞAHİN	Eğitim - Öğretim, Araştırma Altyapısını Destekleme ve Geliştirme Programı Projeleri
2020/82	Üroloji Ameliyathane Birimine Üç Boyutlu Laparoskopik Görüntüleme Sistemi Alımı	1.569.750,20	0,00	Prof.Dr. Bekir Süha PARLAKTAŞ	Eğitim - Öğretim, Araştırma Altyapısını Destekleme ve Geliştirme Programı Projeleri

2020/70	İyonik Sıvılarının Kolon Kanseri ve Akciger Kanseri Hücreleri Üzerindeki Antiproliferatif ve Antimetastanik Etkilerinin Vitro Koşullarda İncelenmesi	15.000,00	14.956,98	Dr.Öğr.Üyesi Seçil Erden TAYHAN	Lisansüstü Tezleri Destekleme Programı Projeleri( Yüksek Lisans)
2020/72	Candida suşlarında azol direncinin moleküler mekanizması	28.408,00	25.456,96	Prof.Dr. Gülgün YENİŞEHİRLİ	Lisansüstü Tezleri Destekleme Programı Projeleri ( Doktora/Tıp ve Dış Hekimliğinde Uzmanlık/Sanatta Yeterlik )
2020/110	HER2 V655I ve PHB 3'UTR C>T polimorfizmlerinin erkek infertilitesi ile olası ilişkilerinin araştırılması	14.820,98	11.018,30	Doç.Dr. Nevin KARAKUŞ	Lisansüstü Tezleri Destekleme Programı Projeleri( Yüksek Lisans)
2020/73	Çilekte Fide Üretimi Üzerine Sıvı Solucan Gübresinin Etkisi	13.955,00	0,00	Prof.Dr. Resul GERÇEKÇİOĞLU	Lisansüstü Tezleri Destekleme Programı Projeleri( Yüksek Lisans)
2020/90	İnsan Dış Dokusundaki Elementlerin Postmortem İnterval Belirlenmesi Açısından Kullanılabilirliğinin Değerlendirilmesi	12.620,10	4.003,74	Dr.Öğr.Üyesi Selçuk ÇETİN	Lisansüstü Tezleri Destekleme Programı Projeleri ( Doktora/Tıp ve Dış Hekimliğinde Uzmanlık/Sanatta Yeterlik )
2020/92	Aşılı Patlıcanda Verim, Kalite ve Toprak Kökenli Hastalıklar (Fusarium oxysporium f. sp. melonis ve Verticillium dahlia) Üzerine Farklı Anaçların Etkisi	14.892,20	14.550,80	Prof.Dr. Naif GEBOLOĞLU	Lisansüstü Tezleri Destekleme Programı Projeleri( Yüksek Lisans)

2020/93	Bazı Yerel Biber Tiplerinden Elde Edilen Melezlerin Morfolojik Özelliklerinin ve Domates Lekeli Solgunluk Virüsüne Dayanıklılığının Belirlenmesi	14.753,20	13.540,04	Prof.Dr. Naif GEBOLOĞLU	Lisansüstü Tezleri Destekleme Programı Projeleri( Yüksek Lisans)
2020/95	İletişim ve Tasarımı Bölümünün Mesleki Alt Yapısının Güçlendirilmesi İçin Fotoğraf ve Film Atölyesinin Kurulması	107.502,72	0,00	Dr.Öğr.Üyesi Şirin KARAL TEMÜROĞLU	Eğitim - Öğretim, Araştırma Altyapısını Destekleme ve Geliştirme Programı Projeleri
2020/96	Çok Paydaşlı Teknoloji Laboratuvarı Kurulumu Alt Yapı Projesi	389.205,30	0,00	Dr.Öğr.Üyesi Tolga KARACA	Eğitim - Öğretim, Araştırma Altyapısını Destekleme ve Geliştirme Programı Projeleri
2020/105	COVID-19 Hastalarında Eser Element Düzeyi ile Hastalık İlişkisinin Değerlendirilmesi	30.000,00	29.484,00	Dr.Öğr.Üyesi Zeliha Cansel ÖZMEN	Lisansüstü Tezleri Destekleme Programı Projeleri ( Doktora/Tıp ve Diş Hekimliğinde Uzmanlık/Sanatta Yeterlik )
2020/83	Teknoloji Laboratuvar Kurulumu Alt Yapı Projesi	108.500,00	0,00	Dr.Öğr.Üyesi Osman DEMİR	Eğitim - Öğretim, Araştırma Altyapısını Destekleme ve Geliştirme Programı Projeleri
2020/101	Diş Hekimliği Fakültesinde Lisans ve Uzmanlık Eğitiminde Dental Operasyon Mikroskobunun Önemi	178.200,00	0,00	Doç.Dr. Emre BAYRAM	Eğitim - Öğretim, Araştırma Altyapısını Destekleme ve Geliştirme Programı Projeleri
2020/102	Preperasyonda kullanılan frezlerin CAD/CAM ile üretilen laminate veneer restorasyonların bağlanma dayanımı ve iç uyumlarına etkisinin değerlendirilmesi	1.593.644,34	0,00	Dr.Öğr.Üyesi Hüseyin HATIRLI	Eğitim - Öğretim, Araştırma Altyapısını Destekleme ve Geliştirme Programı Projeleri

2020/108	Mikrobiyal Siderofolfların Gıda Endüstrisinde Kullanılma Potansiyelinin Araştırılması	14.964,53	0,00	Prof.Dr. Bilge Hilal ÇADIRCI EFELİ	Lisansüstü Tezleri Destekleme Programı Projeleri( Yüksek Lisans)
2020/107	Bruselosis Tedavisinde Siderofor Yaklaşımı	29.776,48	0,00	Prof.Dr. Bilge Hilal ÇADIRCI EFELİ	Lisansüstü Tezleri Destekleme Programı Projeleri ( Doktora/Tıp ve Dış Hekimliğinde Uzmanlık/Sanatta Yeterlik )
2020/109	Biyolojik Demir Nanopartikül Üretimi, Saflaştırılması ve Karakterizasyonu ve Demir Nanopartiküllerin Sudaki Ağır Metal Giderimi	14.935,85	0,00	Prof.Dr. Bilge Hilal ÇADIRCI EFELİ	Lisansüstü Tezleri Destekleme Programı Projeleri( Yüksek Lisans)
2020/111	Tokat Almus Baraj Gölü Tabanından Elde Edilen Mikrobiyal İzolatların Kitinaz Aktivitelerinin Araştırılması	14.983,00	0,00	Prof.Dr. İsa KARAMAN	Lisansüstü Tezleri Destekleme Programı Projeleri( Yüksek Lisans)
2020/106	Görüntü İşleme Tabanlı Mesafe Tespiti İçin Hibrit Bir Yöntemin Geliştirilmesi	29.777,30	17.194,14	Dr.Öğr.Üyesi Bülent TURAN	Lisansüstü Tezleri Destekleme Programı Projeleri ( Doktora/Tıp ve Dış Hekimliğinde Uzmanlık/Sanatta Yeterlik )
2020/121	Penisilin ile oluşturulan deneysel epilepsi modelinde resveratrolün epileptogenezdeki anti-oksidan, anti-inflamatuvar ve anti-apoptotik etkisi	54.517,17	42.766,64	Dr.Öğr.Üyesi Elif Azize ÖZŞAHİN DELİBAŞ	Başlangıç Programı Projeleri
2020/122	Farklı Soğutucu Akışkanlarla Çalışabilen Soğutma Sistemi Tasarımı	59.000,00	59.000,00	Dr.Öğr.Üyesi Mehmet DAŞ	Başlangıç Programı Projeleri

2020/99	Moleküler Biyoloji ve Genetik Bölümünde yer alan Moleküler Genetik laboratuvarının alt yapısının iyileştirilmesi	270.512,78	11.692,62	Doç.Dr. Ercan ÇAÇAN	Eğitim - Öğretim, Araştırma Altyapısını Destekleme ve Geliştirme Programı Projeleri
2020/104	Biyoteknoloji Laboratuvarı bünyesinde Nanobiyoteknoloji Alt Yapısının Oluşturulması	500.000,84	77.720,25	Prof.Dr. Ömer İŞILDAK	Eğitim - Öğretim, Araştırma Altyapısını Destekleme ve Geliştirme Programı Projeleri
2020/123	Gram Negatif Bakteriler İle CdS Qdot Biosentezi Ve Mekanizmaların Araştırılması	54.791,95	0,00	Dr.Öğr.Üyesi Atefeh VARMAZYARI	Başlangıç Programı Projeleri
2020/127	Bazı Bitki Ekstraktlarının Parmak İzi Reaktif Olarak Kullanımı	14.998,98	566,40	Dr.Öğr.Üyesi Kıymet BERKİL AKAR	Lisansüstü Tezleri Destekleme Programı Projeleri( Yüksek Lisans)
2020/128	Oracle 12c Veritabanında Saklanan Hasta Verilerinin Oracle 19c Veritabanına Aktarılması ve İstatistiksel Veri Olarak Sorgulanması	613.600,00	607.700,00	Dr.Öğr.Üyesi Yalçın ÖNDER	Eğitim - Öğretim, Araştırma Altyapısını Destekleme ve Geliştirme Programı Projeleri
2020/126	Sabit sıcaklıkta, tersinir ve yüksek verimle çalışabilen tuz hidrat ısı enerjisi depolama sistemleri	17.700,00	0,00	Prof.Dr. Cemil ALKAN	Mülkiyet Hakları ve Patent Destek Projesi
2020/14	İnşaat Mühendisliği Bölümü Yapı Malzemeleri Laboratuvarı Altyapısının Geliştirilmesi	29.972,00	29.795,00	Dr.Öğr.Üyesi Murat ÇAVUŞ	Eğitim - Öğretim, Araştırma Altyapısını Destekleme ve Geliştirme Programı Projeleri
2020/D01	6. Uluslararası El Ruha Sosyal Bilimler Kongresi 23-26 Ocak 2020- Marekaş, Fas	4.500,00	0,00	Doç.Dr. Şir Muhammed DUALI	Bilimsel ve Sanatsal Etkinliklere Katılımı Destekleme Programı Projeleri

2020/28	I. Uluslararası Şiddet Sempozyumu	70.654,92	0,00	Dr.Öğr.Üyesi Aygül KISSAL	Bilimsel Etkinlik Düzenleme Destekleme Programı Projeleri
2020/07	Farklı kök kanal dolgu patlarının lateral kanallara penetrasyonunun Micro-CT ile değerlendirilmesi	21.268,80	21.020,40	Doç.Dr. Emre BAYRAM	Lisansüstü Tezleri Destekleme Programı Projeleri ( Doktora/Tıp ve Diş Hekimliğinde Uzmanlık/Sanatta Yeterlik )
2020/11	Otonom Araç Geliştirilmesi	3.000,00	2.997,20	Dr.Öğr.Üyesi Mehmet Metin ÖZGÜVEN	Öğrenci Destekleme Programı Projeleri
2020/09	Laboratuvar tipi deneysel kurutucuda ağırlık tartım sisteminin geliştirilmesi	4.180,58	3.090,42	Dr.Öğr.Üyesi Ebubekir YAŞAR	Lisansüstü Tezleri Destekleme Programı Projeleri( Yüksek Lisans)
2020/D05	16th International conference on Nursing Education and Practice	10.000,00	5.428,05	Dr.Öğr.Üyesi Döndü ŞANLITÜRK	Bilimsel ve Sanatsal Etkinliklere Katılımı Destekleme Programı Projeleri
2020/D03	6. Uluslararası El Ruha Sosyal Bilimler Kongresi 23-26 Ocak 2020- Marekaş, Fas	4.500,00	4.500,00	Dr.Öğr.Üyesi Muhammet OKUDAN	Bilimsel ve Sanatsal Etkinliklere Katılımı Destekleme Programı Projeleri
2020/D06	8th Drug Chemistry Conference	6.000,00	2.656,60	Prof.Dr. Yakup BUDAK	Bilimsel ve Sanatsal Etkinliklere Katılımı Destekleme Programı Projeleri
2020/15	Yabancı Öğrencilerimiz Dış Ticaret Elçilerimiz	22.618,24	10.943,32	Dr.Öğr.Üyesi Hakan POLATCI	Eğitim - Öğretim, Araştırma Altyapısını Destekleme ve Geliştirme Programı Projeleri
2020/51	Staphylococcus aureus izolatlarında biyofilm oluşumu ile antibiyotik direnci arasındaki ilişkinin araştırılması	20.276,17	16.238,61	Prof.Dr. Yunus BULUT	Lisansüstü Tezleri Destekleme Programı Projeleri ( Doktora/Tıp ve Diş Hekimliğinde Uzmanlık/Sanatta Yeterlik )

2020/D02	6. Uluslararası El Ruha Sosyal Bilimler Kongresi 23-26 Ocak 2020	4.500,00	4.500,00	Dr.Öğr.Üyesi Mehmet AYAS	Bilimsel ve Sanatsal Etkinliklere Katılımı Destekleme Programı Projeleri
2020/32	Harita Kadastro Programı Ölçme Tekniği Laboratuvarı Alt Yapısının Geliştirilmesi	181.720,00	180.894,00	Dr.Öğr.Üyesi Şahin SÖZEN	Eğitim - Öğretim, Araştırma Altyapısını Destekleme ve Geliştirme Programı Projeleri
2020/34	Kariyer Uygulama ve Araştırma Merkezi Altyapı Destek Projesi	408.694,20	355.448,36	Doç.Dr. Doğan BOZDOĞAN	Eğitim - Öğretim, Araştırma Altyapısını Destekleme ve Geliştirme Programı Projeleri
2020/100	Sağlık Bilimleri Fakültesi Video Konferans Kamera Alt Yapı Projesi	23.386,00	23.109,12	Dr.Öğr.Üyesi Zeynep ACUNGİL	Eğitim - Öğretim, Araştırma Altyapısını Destekleme ve Geliştirme Programı Projeleri
2020/03	Dermoskopi Eğitim Merkezi	437.195,88	0,00	Dr.Öğr.Üyesi Atiye AKBAYRAK	Eğitim - Öğretim, Araştırma Altyapısını Destekleme ve Geliştirme Programı Projeleri
2020/65	Polimerik Nanopartikül Temelli Transfeksiyon Ajanı Geliştirilmesi ve Bu Ajanın CRISPR/Cas9 Sisteminde Kullanılabilirliğinin/Etkinliğinin Araştırılması	29.999,18	25.586,54	Prof.Dr. İsa GÖKÇE	Lisansüstü Tezleri Destekleme Programı Projeleri ( Doktora/Tıp ve Dış Hekimliğinde Uzmanlık/Sanatta Yeterlik )
2020/22	Matüridi Düşünce Sisteminin Dayandığı Temel Tasavvurlar	50.000,00	0,00	Doç.Dr. Emine ÖĞÜK	Bilimsel Etkinlik Düzenleme Destekleme Programı Projeleri
2020/01	Tokat Gaziosmanpaşa Üniversitesi (TOGÜ) 2.Ar-Ge Proje Pazarı	24.750,00	0,00	Prof.Dr. Rüştü YAYAR	Bilimsel Etkinlik Düzenleme Destekleme Programı Projeleri



2020/02	Mühendislik ve Doğa Bilimleri Fakültesi Makine Mühendisliği Lisans Programı İçin Mekanik Laboratuvarının Kurulması	150.568,00	0,00	Doç.Dr. Ceyhun KÖSE	Eğitim - Öğretim, Araştırma Altyapısını Destekleme ve Geliştirme Programı Projeleri
2020/D04	Belirsizlik Altında Kapalı Çevrim Tedarik Zinciri Optimizasyonu	60.000,00	0,00	Dr.Öğr.Üyesi Kadir SARIKAYA	Yurt Dışı Akademik Gelişim ve Bilimsel Ziyaretleri Destekleme Programı Projeleri
2020/66	Foto ve Kemoterapi Uygulamalarında Kullanılabilir Nitelikte Nanoboyutlu İlaç Taşıyıcı Sistemlerin Geliştirilmesi ve Bu Sistemlerin Mezenkimal Kök Hücre Temelli Kanser Tedavilerinde Kullanılabilirliğinin In Vitro Olarak Araştırılması	29.999,98	29.238,63	Prof.Dr. İsa GÖKÇE	Lisansüstü Tezleri Destekleme Programı Projeleri ( Doktora/Tıp ve Diş Hekimliğinde Uzmanlık/Sanatta Yeterlik )
2020/29	Erbaa Sağlık Bilimleri Fakültesi, Sağlık Hizmetleri Meslek Yüksek Okulu, Sosyal ve Beşeri Bilimler Fakültesi Öğrencilerini (Öğrenci Sayısı: 2110) Organ Bağışı Konusunda Bilinçlendirme Semineri	15.000,00	0,00	Dr.Öğr.Üyesi Semra BÜLBÜLOĞLU	Bilimsel Etkinlik Düzenleme Destekleme Programı Projeleri
2020/27	14. Engelsiz Üniversiteler Çalıştayı	35.001,60	0,00	Dr.Öğr.Üyesi Sertan TALAS	Bilimsel Etkinlik Düzenleme Destekleme Programı Projeleri
2020/D07	IV. Uluslararası Türklerin Dünya Sosyal Bilimler Sempozyumu	10.000,00	0,00	Doç.Dr. Ömer Faruk SÖNMEZ	Bilimsel ve Sanatsal Etkinliklere Katılımı Destekleme Programı Projeleri

2020/103	Covid-19 Pandemisi Döneminde Hasta Kabulünün Düzenlenmesi ve Malzeme Takibinin İyileştirilmesi	289.188,50	0,00	Dr.Öğr.Üyesi Özkan KARATAŞ	Eğitim - Öğretim, Araştırma Altyapısını Destekleme ve Geliştirme Programı Projeleri
2020/16	Gingival Dokularda Periodontal Tedavinin Ubikuitin-Proteazom Yolağı Proteinlerinin Seviyesine Etkisinin Araştırılması	29.875,37	16.163,28	Doç.Dr. Hatice BALCI YÜCE	Lisansüstü Tezleri Destekleme Programı Projeleri ( Doktora/Tıp ve Diş Hekimliğinde Uzmanlık/Sanatta Yeterlik )
2020/31	Zile MYO Gıda Laboratuvarı Kurulumu	161.660,00	0,00	Dr.Öğr.Üyesi Muhammet Sait IŞILDAK	Eğitim - Öğretim, Araştırma Altyapısını Destekleme ve Geliştirme Programı Projeleri
2020/05	Kompleman Sisteminin Dişeti Oluşu Sıvısı ve Peri-implant Oluşu Sıvısında Klasik, Lektin Bağımlı ve Alternatif Yolaklardaki Aktivasyonunu Gösteren Mediyatör Seviyelerinin Araştırılması	29.862,00	28.706,80	Dr.Öğr.Üyesi Özkan KARATAŞ	Lisansüstü Tezleri Destekleme Programı Projeleri ( Doktora/Tıp ve Diş Hekimliğinde Uzmanlık/Sanatta Yeterlik )
2020/06	Periodontal ve Peri-implant Dokulardaki Enflamasyonda M1-M2 Makrofaj Fenotipinin Rolü	29.806,00	24.166,48	Doç.Dr. Hatice BALCI YÜCE	Lisansüstü Tezleri Destekleme Programı Projeleri ( Doktora/Tıp ve Diş Hekimliğinde Uzmanlık/Sanatta Yeterlik )
2020/10	Tokat Yöresine Ait Atık Mermerlerin Beton Parke Taşında İnce Agreda Olarak Kullanılabilirliğinin İncelenmesi	14.950,60	0,00	Dr.Öğr.Üyesi Melih Naci AĞAOĞLU	Lisansüstü Tezleri Destekleme Programı Projeleri( Yüksek Lisans)

2020/08	Atrofik Posterior Maksillanın Rehabilitasyonunda Farklı İmplant Planlamalarının Ve Farklı Protez Tasarımlarının Stres Dağılımına Etkilerinin Sonlu Elemanlar Analizi İle İncelenmesi	12.000,00	0,00	Dr.Öğr.Üyesi Yeliz HAYRAN	Lisansüstü Tezleri Destekleme Programı Projeleri ( Doktora/Tıp ve Diş Hekimliğinde Uzmanlık/Sanatta Yeterlik )
2020/19	Üniversitemizin Uluslararası Decelendirme Kuruluşlarındaki Sıralamasını Yükseltme ve Tanınırlığının Arttırma Projesi: Hedef İlk 500	800.000,00	174.936,04	Dr.Öğr.Üyesi Fehim KURULOĞLU	Üniversitemizin Uluslararası Derecelendirme Sistemlerindeki Yerinin Geliştirilmesi Projeleri
2020/49	Stevia rebaudiana bazlı tatlandırıcının (rebaudiosit A) portakal marmelatı kalite özelliklerine etkisi ve tüketici algısının değerlendirilmesi	28.965,04	27.057,81	Dr.Öğr.Üyesi Şeyda ÖZTÜRK	Başlangıç Programı Projeleri
2020/76	Farklı Yerleşim Sıklığında Barındırılan ve Farklı Radyonlarla Beslenen Etlik Piliçlerinin Gübresinde Amonyak Gazı Emisyonunun Belirlenmesi	29.164,88	0,00	Prof.Dr. Sedat KARAMAN	Lisansüstü Tezleri Destekleme Programı Projeleri ( Doktora/Tıp ve Diş Hekimliğinde Uzmanlık/Sanatta Yeterlik )
2020/48	Farklı Dalga Boylarıyla Uygulanan Düşük Doz Lazer Tedavisinin Sinir Rejenerasyonuna Etkisinin İncelenmesi:Deneysel Çalışma	56.612,00	56.262,06	Dr.Öğr.Üyesi Esengül ŞEN	Başlangıç Programı Projeleri
2020/33	Tasarım Bölümü Bilgisayar Destekli Tasarım ve Üretim (CAD-CAM) Laboratuvarının Kurulması	86.477,48	0,00	Dr.Öğr.Üyesi Şahin SÖZEN	Eğitim - Öğretim, Araştırma Altyapısını Destekleme ve Geliştirme Programı Projeleri
2020/37	Halkla İlişkiler ve Reklamcılık Bölümü Altyapı Geliştirme Projesi -2	205.722,38	0,00	Dr.Öğr.Üyesi Fatih ELİBOL	Eğitim - Öğretim, Araştırma Altyapısını Destekleme ve Geliştirme

					Programı Projeleri
2020/50	Akkaraman ve İvesi Koyun Irklarında Süt Yağıyla İlişkili Bazı MiRNA'ların İncelenmesi	59.628,86	40.418,60	Dr.Öğr.Üyesi Esra DUMAN	Başlangıç Programı Projeleri
2020/41	Eksenel Akıllı Senkron Relüktans Motor Tasarımı, Prototip Üretimi ve Testleri	29.972,00	27.893,75	Prof.Dr. Mehmet AKAR	Lisansüstü Tezleri Destekleme Programı Projeleri ( Doktora/Tıp ve Diş Hekimliğinde Uzmanlık/Sanatta Yeterlik )
2020/38	Pleurotus ostreatus (İstiridye mantarı) Mantarı Üretim Tesisi Kurulumu	106.040,00	75.869,28	Prof.Dr. İbrahim TÜRKEKUL	Eğitim - Öğretim, Araştırma Altyapısını Destekleme ve Geliştirme Programı Projeleri
2020/75	Turhal Uygulamalı Bilimler Fakültesi Grafik Tasarım Bölümü İçin Gerekli Eğitim-Öğretim Altyapısının Oluşturulması	872.205,20	82.222,52	Dr.Öğr.Üyesi Mahir YERLİKAYA	Eğitim - Öğretim, Araştırma Altyapısını Destekleme ve Geliştirme Programı Projeleri
2020/39	Koroner arter dominantlığı ile ekokardiyografik olarak ölçülen sol ventrikül kütle ve kütle indeksi arasındaki ilişki	300.000,00	293.760,00	Doç.Dr. Mehmet EYÜBOĞLU	Eğitim - Öğretim, Araştırma Altyapısını Destekleme ve Geliştirme Programı Projeleri

2020/40	Mandibular posterior bölge diş eksikliği için farklı inklünasyonlarda yerleştirilen implantlar üzerine, farklı alt yapı materyalleri kullanılarak tasarlanan implant üstü sabit restorasyonun, implant ve çevresindeki kemikte oluşturduğu stresin değerlendirilmesi: Üç boyutlu sonlu elemanlar analizi	18.000,00	18.000,00	Dr.Öğr.Üyesi Kaan YERLİYURT	Lisansüstü Tezleri Destekleme Programı Projeleri ( Doktora/Tıp ve Diş Hekimliğinde Uzmanlık/Sanatta Yeterlik )
2020/30	Biyoteknoloji Laboratuvarı bünyesinde kurulacak olan Moleküler Tanı Laboratuvarı alt yapısının oluşturulması ve tek adımlı RTPCR tabanlı Covid 19 tanı kiti geliştirilmesi	605.057,83	264.910,00	Prof.Dr. Ömer İŞILDAK	Eğitim - Öğretim, Araştırma Altyapısını Destekleme ve Geliştirme Programı Projeleri
2020/71	Radyoloji Anabilim Dalı Ultrasonografi Ünitesine Üst Düzey Dopplerli Ultrasonografi Alımı	745.200,00	716.040,00	Dr.Öğr.Üyesi Murat BEYHAN	Eğitim - Öğretim, Araştırma Altyapısını Destekleme ve Geliştirme Programı Projeleri
2020/68	Sağlıklı ve Hastalıklı Diş ve İmplant Çevresi Dokularda Ubikuitin-Proteazom Yolağı Proteinlerinin Araştırılması	29.953,50	28.917,10	Doç.Dr. Hatice BALCI YÜCE	Lisansüstü Tezleri Destekleme Programı Projeleri ( Doktora/Tıp ve Diş Hekimliğinde Uzmanlık/Sanatta Yeterlik )
2020/77	Coğrafya Bölümü Coğrafi Bilgi Sistemleri Laboratuvar Birimi Altyapı Destek İnsansız Hava Aracı (İHA) Projesi	106.567,75	105.127,99	Dr.Öğr.Üyesi Orhan Mete KILIÇ	Eğitim - Öğretim, Araştırma Altyapısını Destekleme ve Geliştirme Programı Projeleri

2020/52	Tarımsal Araştırma Alt Yapısının İyileştirilmesi	734.038,94	383.012,32	Prof.Dr. Naif GEBOLOĞLU	Eğitim - Öğretim, Araştırma Altyapısını Destekleme ve Geliştirme Programı Projeleri
2020/87	COVID-19 Hastalarında Enflamatuvar Ve Oksidatif Stres Biyobelirteçlerinin Değerlendirilmesi	29.991,60	21.777,20	Dr.Öğr.Üyesi Muzaffer KATAR	Lisansüstü Tezleri Destekleme Programı Projeleri ( Doktora/Tıp ve Dış Hekimliğinde Uzmanlık/Sanatta Yeterlik )
2020/88	Preparasyon Sırasında Nikel Titanyum Döner Eğelerinin Tork ve Apikal Basınç Değerlerinin Analizi	29.999,73	29.739,20	Doç.Dr. Emre BAYRAM	Lisansüstü Tezleri Destekleme Programı Projeleri ( Doktora/Tıp ve Dış Hekimliğinde Uzmanlık/Sanatta Yeterlik )
2020/80	Rehberlik ve Psikolojik Danışmanlık Uygulama ve Araştırma Merkezi Personelinin Mesleki Yeterliklerinin Arttırılması	64.604,50	9.861,00	Dr.Öğr.Üyesi Yusuf SARIKAYA	Eğitim - Öğretim, Araştırma Altyapısını Destekleme ve Geliştirme Programı Projeleri
2020/85	Tokat Gaziosmanpaşa Üniversitesi Uzaktan Eğitim Uygulama ve Araştırma Merkezi Bilişim Altyapısı Güçlendirme Projesi	1.751.120,00	1.700.380,00	Dr.Öğr.Üyesi Dekant KIRAN	Eğitim - Öğretim, Araştırma Altyapısını Destekleme ve Geliştirme Programı Projeleri
2020/89	Posterior Bölgede Kullanılan Daimi Dolgu Materyallerinin Yaşlandırma Sonrası Yüzey Özelliklerinin Karşılaştırılması	29.699,10	29.614,66	Doç.Dr. Emine ŞİRİN KARAARSLAN	Lisansüstü Tezleri Destekleme Programı Projeleri ( Doktora/Tıp ve Dış Hekimliğinde Uzmanlık/Sanatta Yeterlik )
2020/81	Artova Meslek Yüksekokulu Teknoloji Laboratuvarı Kurulumu Alt Yapı Projesi	233.958,60	0,00	Dr.Öğr.Üyesi Esra DUMAN	Eğitim - Öğretim, Araştırma Altyapısını Destekleme ve Geliştirme Programı Projeleri

2020/17	Tokat İli Bağ Alanlarında Grapevine A virus (GVA), Strawberry latent ringspot virus (SLRSV) ve Grapevine pinot gris virus (GPGV) Etmenlerinin Varlığının Moleküler Olarak Belirlenmesi	14.930,60	12.303,40	Dr.Öğr.Üyesi Şerife TOPKAYA	Lisansüstü Tezleri Destekleme Programı Projeleri( Yüksek Lisans)
2020/12	Cistus laurifolius L. Bitkisinin Fito- ve Biyokimyasal Özelliklerinin Araştırılması	29.950,00	4.526,20	Prof.Dr. Yakup BUDAK	Lisansüstü Tezleri Destekleme Programı Projeleri ( Doktora/Tıp ve Dış Hekimliğinde Uzmanlık/Sanatta Yeterlik )
2020/21	Yapay Sinir Ağı ile Modellenmiş Bulanık Mantık Denetleyici Tabanlı Sabit Miknatıslı Senkron Motor Kontrolü	14.872,22	12.850,20	Dr.Öğr.Üyesi Mehmet Serhat CAN	Lisansüstü Tezleri Destekleme Programı Projeleri( Yüksek Lisans)
2020/04	Sağlık Bakım Profesyonellerinin Mesleki Alt Yapısını Güçlendirmek İçin Ambulans Simülasyon Laboratuvarı Kurulması	164.610,00	44.840,02	Dr.Öğr.Üyesi Döndü ŞANLITÜRK	Eğitim - Öğretim, Araştırma Altyapısını Destekleme ve Geliştirme Programı Projeleri
2020/18	Ordu İli Topraklarından Entomopatojen Fungusların İzolasyonu, Tanılanması ve Patojenisitelerinin Belirlenmesi	15.724,06	13.879,14	Prof.Dr. Yusuf YANAR	Lisansüstü Tezleri Destekleme Programı Projeleri( Yüksek Lisans)
2020/13	Chlorsulfuron ve Pendimethalin Herbisitlerinin Farklı Toprak Yapılarındaki Kalıcılık Sürelerinin Belirlenmesi	12.958,50	8.511,34	Dr.Öğr.Üyesi Ünal ASAV	Lisansüstü Tezleri Destekleme Programı Projeleri( Yüksek Lisans)
2020/23	İlahiyat Fakültesi Eğitim Öğretim Geliştirme Bilimsel Altyapı Projesi	420.906,00	416.068,00	Dr.Öğr.Üyesi Uğur GÜLBİL	Eğitim - Öğretim, Araştırma Altyapısını Destekleme ve Geliştirme

					Programı Projeleri
2020/86	1.Uluslararası Uygulamalı İstatistik Kongresi	73.385,60	18.420,01	Dr.Öğr.Üyesi Saniye DEMİR	Bilimsel Etkinlik Düzenleme Destekleme Programı Projeleri
2020/84	Basın ve Halkla İlişkiler Dijital Dönüşüm ve Kontrol Sistemi Projesi	315.738,84	199.440,42	Dr.Öğr.Üyesi Mustafa GÜL	Eğitim - Öğretim, Araştırma Altyapısını Destekleme ve Geliştirme Programı Projeleri
2020/79	Etkileşimli Mezun Bilgi Sistemi ve Mezun Kart Projesi	416.843,42	272.319,80	Öğr.Gör.Dr. Aslı YERLİKAYA	Eğitim - Öğretim, Araştırma Altyapısını Destekleme ve Geliştirme Programı Projeleri
2020/97	Adalet Meslek Yüksekokulu Teknoloji Laboratuvarı Kurulumu Alt Yapı Projesi	773.655,20	0,00	Prof.Dr. Tahsin İLHAN	Eğitim - Öğretim, Araştırma Altyapısını Destekleme ve Geliştirme Programı Projeleri
2020/94	Bankacılık ve Sigortacılık Programı Öğretim Alt Yapısını Desteklemek Amacıyla Sigorta Araştırma Laboratuvarı Kurulması	0,00	0,00	Dr.Öğr.Üyesi Ercan PETEK	Eğitim - Öğretim, Araştırma Altyapısını Destekleme ve Geliştirme Programı Projeleri
<b>2020 Yılı Harcama</b>		<b>7.275.000,92</b>			



Tablo 19:2020 Yılı Harcamaları Gerçekleşme Tablosu

**Sektör: Eğitim**

Proje No	Proje Adı	Bütçe Türü	Bitiş Yılı	Yeri	Proje Tutarı (Dış)	Proje Tutarı (Toplam)	Kümülatif Harcama	Ödenek Dış Kredi	Ödenek Dış Özkaynak	Ödenek Toplam	Likit	Aktarma Miktarı	Harcama Dış Kredi	Harcama Dış Özkaynak	Harcama Toplam
2020H03-150984	Çeşitli Ünitelerin Etüd Projesi (DOKAP)	Özel Bütçe	2020-2020	Tokat	0	200.000,00	114.283,00			200.000,00					114.283,00
2020H03-151002	Kampüs Altyapısı (DOKAP)	Özel Bütçe	1994-2020	Tokat	0	9.000.000,00	981.960,00			3.000.000,00					981.960,00
1993H03-440	Derslik ve Merkezi Birimler (DOKAP)	Özel Bütçe	1994-2020	Tokat	0	17.264.000,00	15.990.546,00			5.500.000,00		(-)/490.000			4.226.545,65
2020H03-150994	Muhtelif İşler (DOKAP)	Özel Bütçe	2020-2020	Tokat	0	5.300.000,00	6.891.280,00			5.300.000,00		1.990.000,00			6.891.280,00
2020H03-150989	Yayın Alımı (DOKAP)	Özel Bütçe	2020-2020	Tokat	0	1.000.000,00	1.015.761,00				16.000,00				1.015.761,00
<b>TOPLAM</b>					<b>0</b>	<b>32.764.000,00</b>	<b>24.993.830,00</b>	<b>0,00</b>	<b>0,00</b>	<b>14.000.000,00</b>	<b>16.000,00</b>	<b>0,00</b>	<b>0,00</b>	<b>0,00</b>	<b>13.229.829,65</b>

**Sektör: Sağlık**

Proje No	Proje Adı	Bütçe Türü	Bitiş Yılı	Yeri	Proje Tutarı (Dış)	Proje Tutarı (Toplam)	2020 Kümülatif Harcama	Ödenek Dış Kredi	Ödenek Dış Özkaynak	Ödenek Toplam	Likit	Aktarma Miktarı	Harcama Dış Kredi	Harcama Dış Özkaynak	Harcama Toplam
2020II00-135988	Muhtelif İşler(DOKAP)	Özel Bütçe	2020-2020	Tokat	0	8.800.000,00	8.395.233,00	0,00	0,00	8.800.000,00	0,00	0,00	0,00	0,00	8.395.233,00
<b>TOPLAM</b>					<b>0</b>	<b>8.800.000,00</b>	<b>8.395.233,00</b>	<b>0,00</b>	<b>0,00</b>	<b>8.800.000,00</b>	<b>0,00</b>	<b>0,00</b>	<b>0,00</b>	<b>0,00</b>	<b>8.395.233,00</b>

**Sektör: Teknolojik Araştırma Sektörü**

Proje No	Proje Adı	Bütçe Türü	Bitiş Yılı	Yeri	Proje Tutarı (Dış)	Proje Tutarı (Toplam)	2020 Kümülatif Harcama	Ödenek Dış Kredi	Ödenek Dış Özkaynak	Ödenek Toplam	Likit	Aktarma Miktarı	Harcama Dış Kredi	Harcama Dış Özkaynak	Harcama Toplam
2020K12-150641	Rektörlük Bilimsel Araştırma Projesi (DOKAP)	Özel Bütçe	2020-2020	Tokat	0	849.000,00	849.000,00	0,00	0,00	849.000,00	0,00	0,00	0,00	0,00	849.000,00
<b>TOPLAM</b>					<b>0</b>	<b>849.000,00</b>	<b>849.000,00</b>	<b>0,00</b>	<b>0,00</b>	<b>849.000,00</b>	<b>0,00</b>	<b>0,00</b>	<b>0,00</b>	<b>0,00</b>	<b>849.000,00</b>

Tablo 20: 2020 Yılı Kamu Yatırımları Özet Tablosu

(Bin TL)

Sektör	Proje Sayısı	Proje Tutarı		2019 Sonu Kümülatif Harcama			2020 Yılı Program Ödenek			2020 Yılı Ekleme /Aktarma (+/-)			2020 Yılı Harcama Toplamı		
		Dış	Toplam	Dış		Toplam	Dış		Toplam	Dış		Toplam Ödenek	Dış		Toplam
				Kredi	Özkaynak		Kredi	Özkaynak		Ekleme	Aktarma		Kredi	Özkaynak	
Tarım															
Madencilik															
İmalat															
Enerji															
Ulaştırma.- Hab.															
Turizm															
Konut															
Eğitim	5		32.764			12.159			15.000	16	1.500	16.516			13.230
Sağlık	1		9.300			21.423			9.300*			9.300			8.395
D.Kamu Hizm.			849			849			849						849
-İktisadi												849			
-Sosyal	1														
<b>TOPLAM</b>	<b>7</b>		<b>42.913</b>			<b>34.431</b>			<b>25.149</b>			<b>26.165</b>			<b>22.474</b>

\*500.00,00 TL döner sermayeden karşılanmıştır.